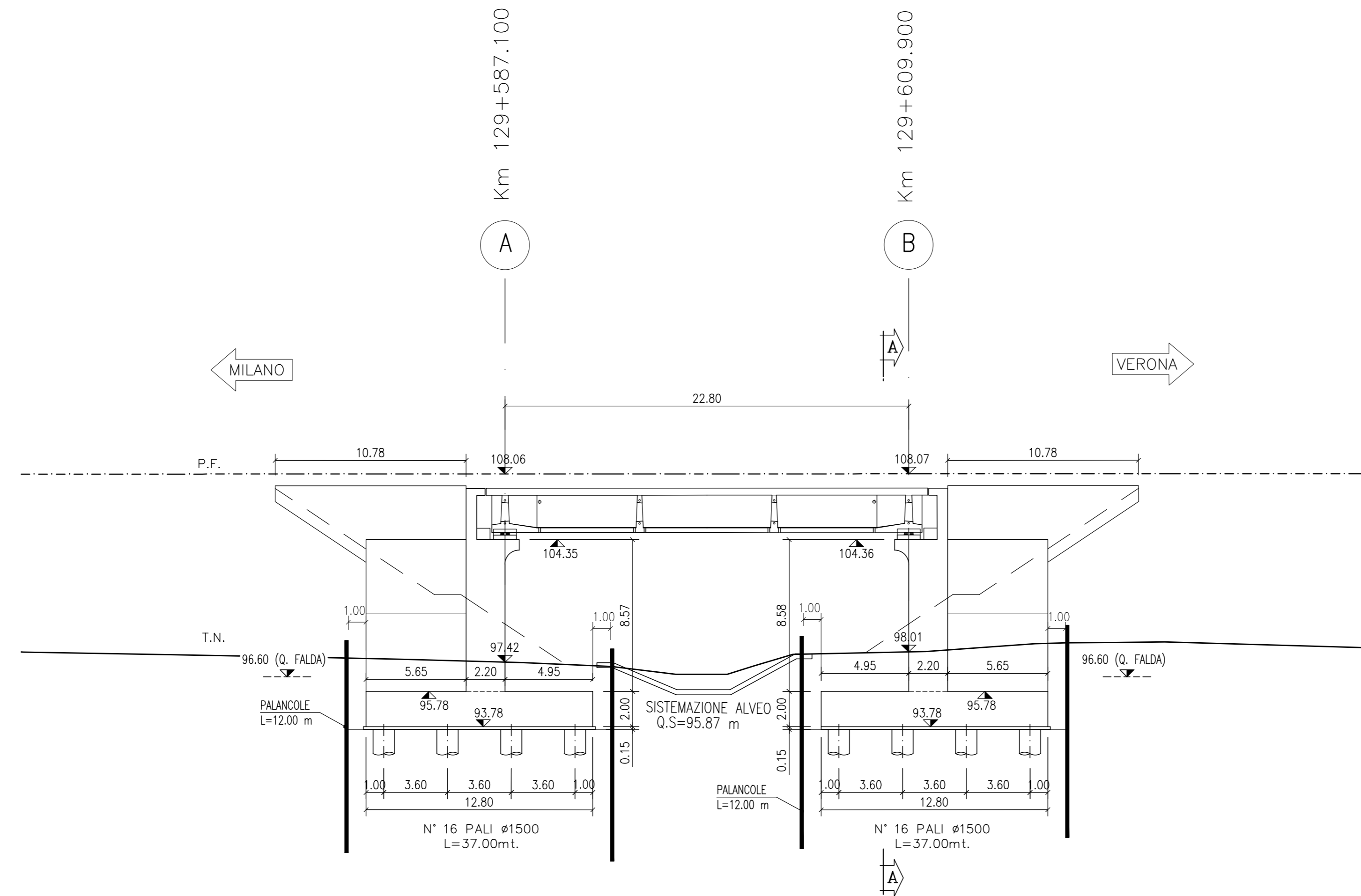
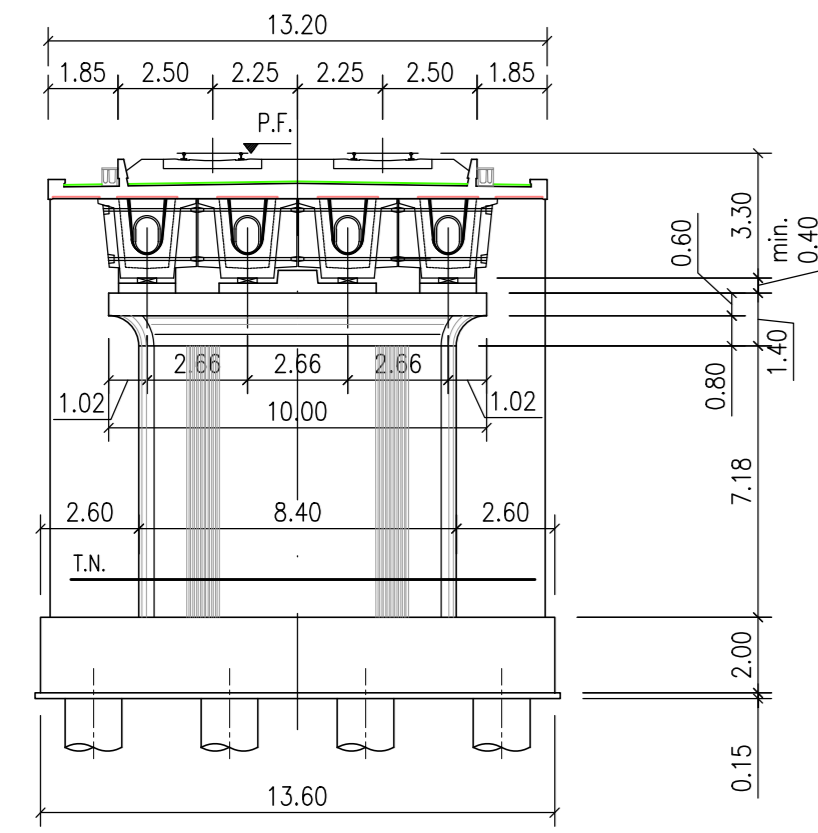


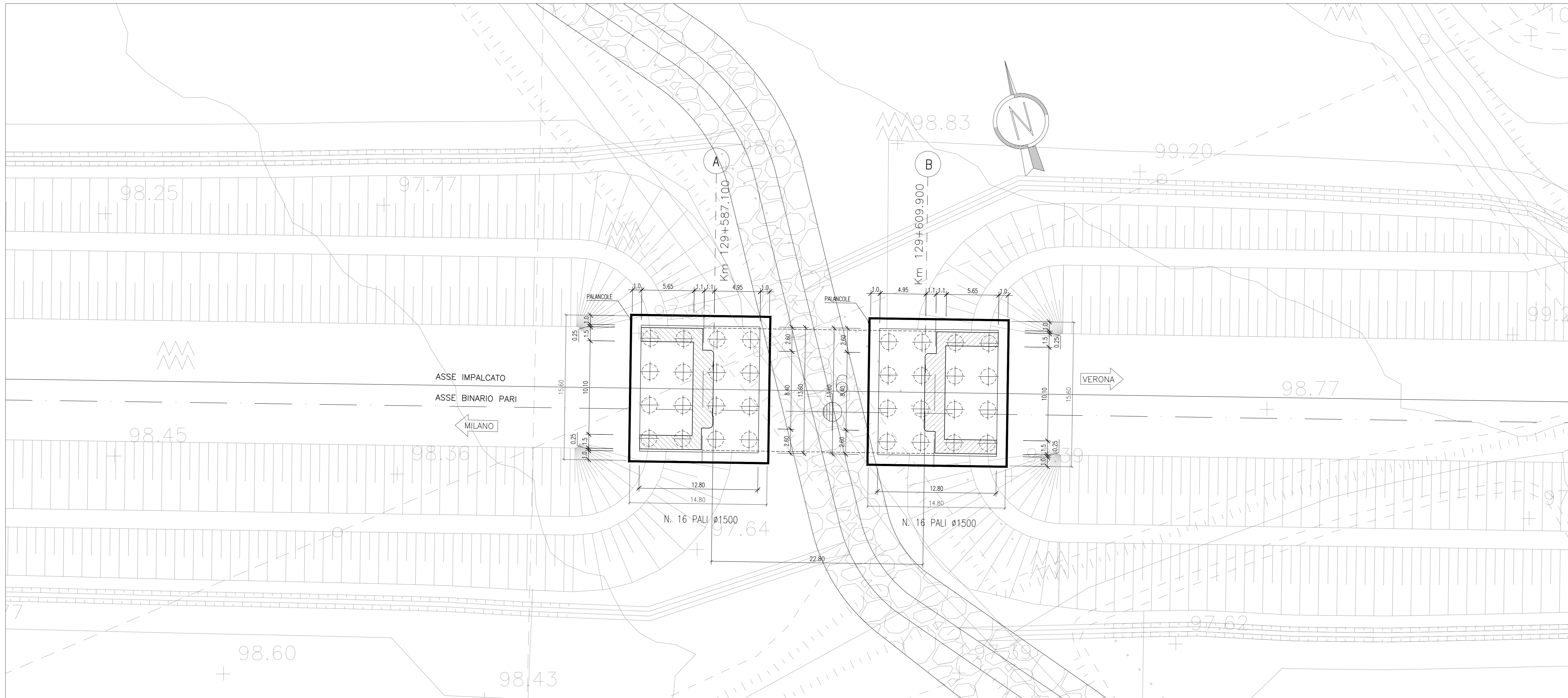
SEZIONE LONGITUDINALE -1:200



SEZIONE TRASVERSALE A-A - 1:200



PIANTA FONDAZIONI -1:200



ELABORATI DI RIFERIMENTO

DESCRIZIONE	CODICE N.
RELAZIONE TECNICA	IN0500E2 CL V13 00 002
PLANIMETRIA INDIVIDUAZIONE OPERA E PROFILO LONG.	IN0500E2 P7 V13 00 002
PROSPETTO LONGITUDINALE E PIANTA IMPALCATO	IN0500E2 P9 V13 00 002
TIPOLOGICO OPERE PROVVISORIE PER SCAMI STANDARD H = 3,70 m (terr. Tipo 3)	IN0500E2 PX RG00 0X 003
TIPOLOGICO OPERE PROVVISORIE PER SCAMI STANDARD H = 5,00 m (terr. Tipo 3)	IN0500E2 PX RG00 0X 006
A.C. VIADOTTI TIPOLOGICI - RIFERIMENTI AGLI ELABORATI TIPOLOGICI IMPALCATI-SPALLE-PILE	IN0500E2 QX V00 00 002

LEGENDA

P.F. = PIANO FERRO
T.N. = TERRENO NATURALE

NOTE GENERALI

TUTTE LE MISURE SONO ESPRESSE IN m.

OPERE PROVVISORIE PER SCAMI PUNTI

Pila/Spalla	Q falda [m sim]	H scavo [m]	O.P.	tipo di terreno	spessore tampone in jet-grouting [m]	spessore getto di miagro [m]
SpA	96,6	3,79	tipologico H=5,0m	3	-	-
SpB	96,6	4,38	tipologico H=5,0m	3	-	-

CARATTERISTICHE DEI MATERIALI

INCIDENZA MATERIALI

COMMITTEE: **RFI** RETE FERROVIARIA ITALIANA GRUPPO FERROVIE DELLO STATO ITALIANE

ALTA SORVEGLIANZA: **ITALFERR** GRUPPO FERROVIE DELLO STATO ITALIANE

GENERAL CONTRACTOR: **Cepav due**

INFRASTRUTTURE FERROVIARIE STRATEGICHE DEFINITE DALLA LEGGE OBIETTIVO N. 443/01
LINEA A.V. /A.C. TORINO - VENEZIA Tratta MILANO - VERONA
Lotto funzionale Brescia-Verona
PROGETTO DEFINITIVO

LINEA A.C. - VIADOTTO TIONELLO - V113
SEZIONE LONGITUDINALE E PIANTA FONDAZIONI

ALTA SORVEGLIANZA: **ITALFERR**

Verificato	Data	Approvato	Data

COMMESSA LOTTO FASE ENTE TIPO DOC. OPERA/DISCIPLINA PROGR. REV. SCALA
IN05 00 D E2 Z9 V11300 002 0 1:200

Rev.	Data	Descrizione	Redatto	Data	Verificato	Data	Approvato	Data	Autorizzato/Data
0	31/03/14	EMISSIONE PER CDS	...	31/03/14	...	31/03/14	...	31/03/14	Cepav due Project Director
1									
2									
3									

Saipem S.p.a. COMM. 032121 [Data: 31/03/14] [Doc.N. 21946_00.dwg]

Scala di piani: 1:1