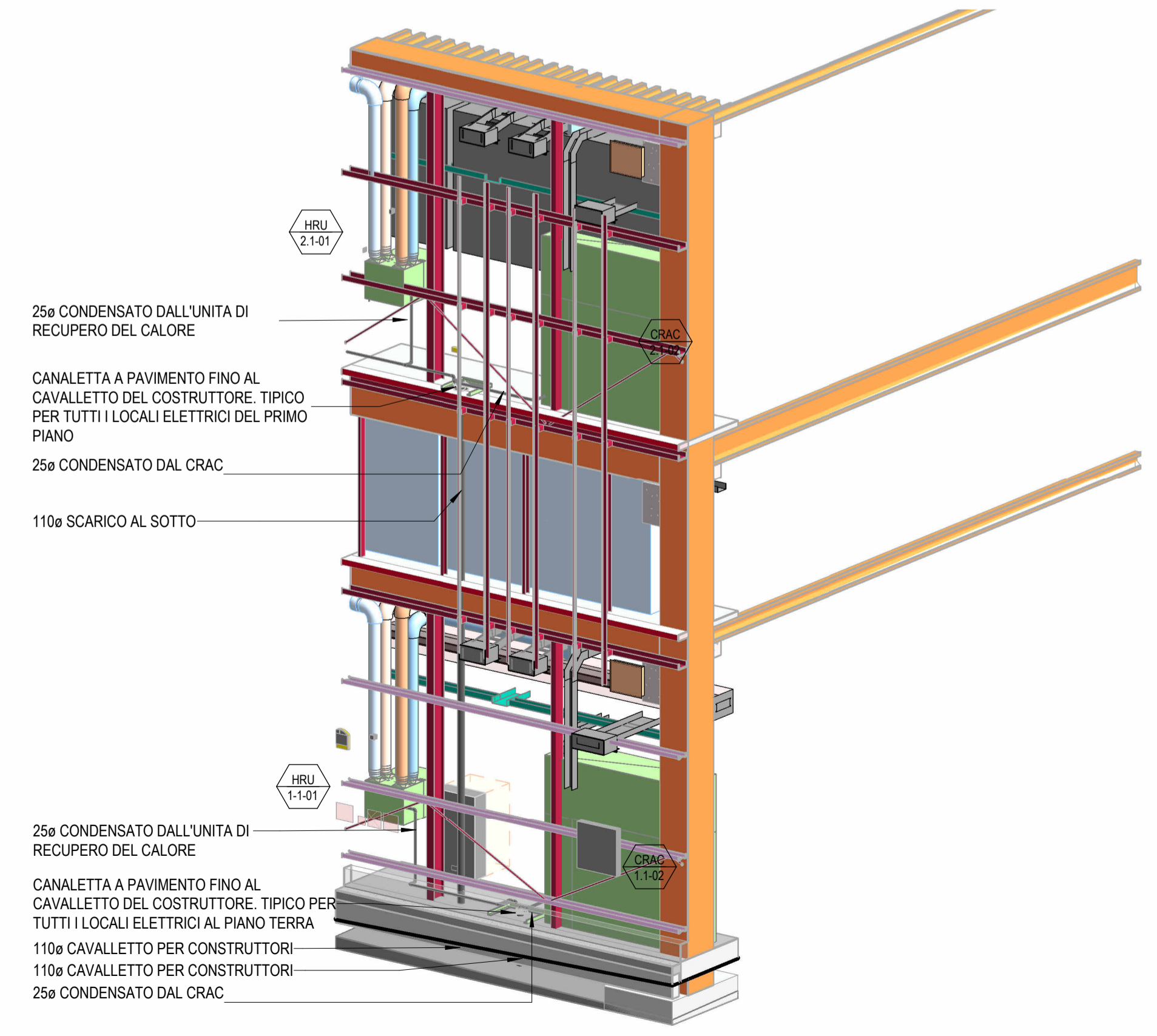


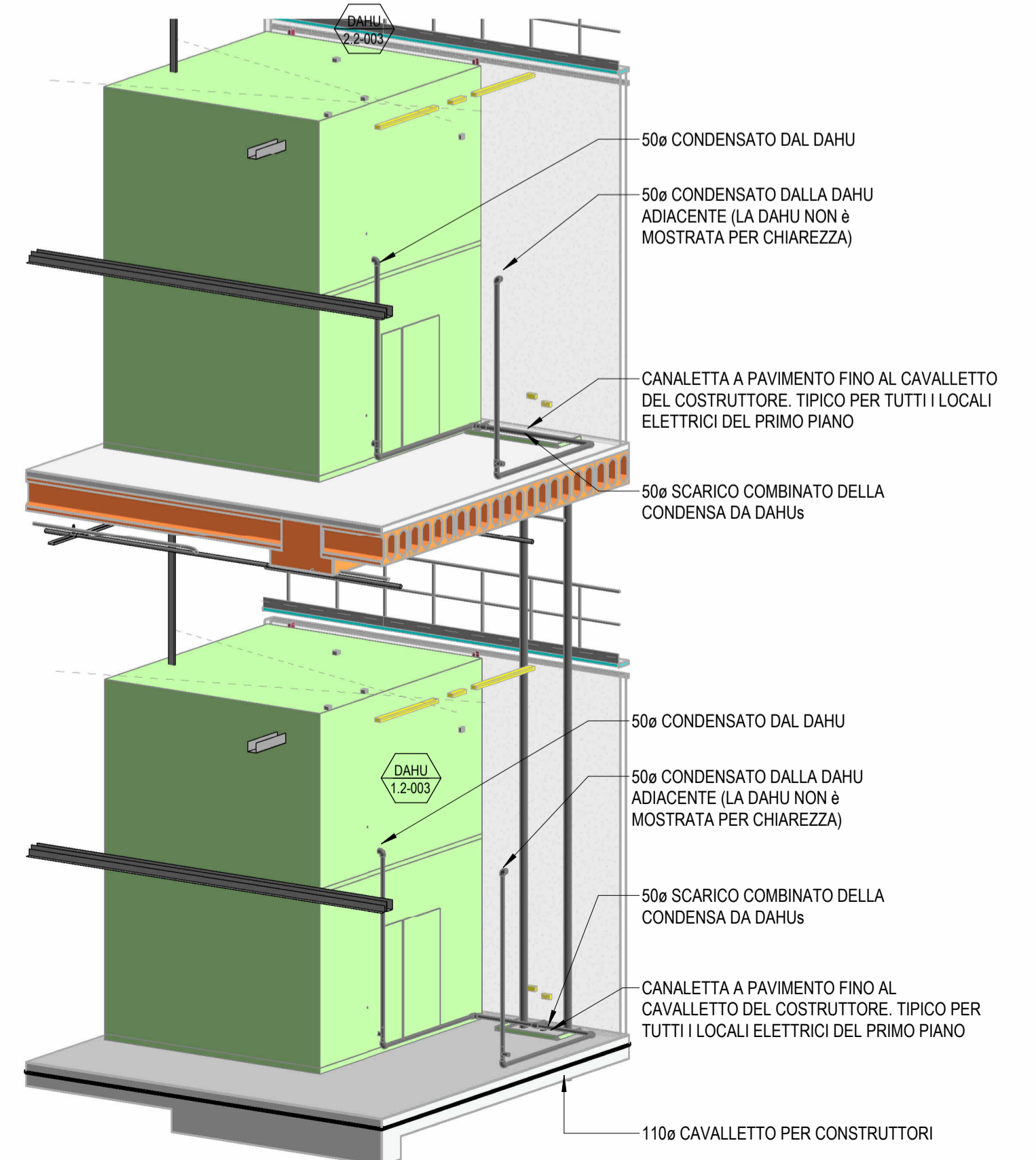
NOTE - SCARICHI

S01
VEDERE DETTAGLIO DISEGNI CIVILI
SCARICO A PAVIMENTO DA FORNIRE CON
SCARICO A IMBUTO PER EVITARE SCHIZZI
S02
ACQUE NERE SCARICANO DA SOPRA
ALL'INTERNO DEI MONTANTI DA 110 FINO
ALLE FOGNATURE
S03
LO SCARICO DEGLI SPRINKLER SCARICA NEI
MONTANTI DA 110 (VEDERE DISEGNI CIVILI)
S04
LO SCARICO DEGLI SPRINKLER CORRE IN
ALTO NEL PIANO TERRA E SI CONNETTE AL
MONTANTE FINO ALLO SCARICO IN
FOGNATURA (VEDERE DISEGNI CIVILI)
S06
L'APPALTATORE MECCANICO è RESPONSABILE
PER LO SCARICO DELLA CONDENZA. TUTTE
LE CONNESSIONI ALLA RETE DI SCARICO
DEVONO ESSERE PROVVISIVE DI PILETTE A
SECCO
S07
LE PILETTE A PAVIMENTO DELLA SALA DATI
DEVONO ESSERE HEAVY DUTY
S08
LA GALLERIA DAHU è LEGATA AGLI
ARCHITETTONICI.
VEDERE SUL BOD 0366.1 LA PARTE RELATIVA
ALLA PREVENZIONE DEGLI ALLAGAMENTI

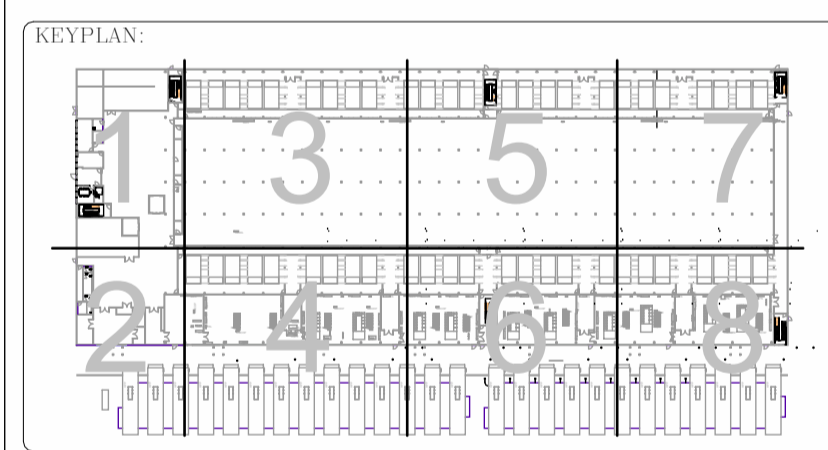
- NOTE GENERALI:**
- IL DISEGNO DEVE ESSERE LETTO INSIEME AI DISEGNI DEI SOTTOSERVIZI DEL PACCHETTO CIVILE
 - L'APPALTATORE MECCANICO È RESPONSABILE DEL COORDINAMENTO DI TUTTI I SERVIZI IN LOCO
 - TUTTE LE TUBAZIONI IN PVC DEVONO AVERE UNA TEMPERATURA NOMINALE DI 70° C.
 - LE TUBAZIONI CHE PENETRANO IN TUTTI I COMPARTIMENTI/PARETI ANTINCENDIO DEVONO ESSERE DOTATE DI UN MANICOTTO ANTINCENDIO INTUMESCENTE. IL MANICOTTO ANTINCENDIO MARLEY SPC DEVE ESSERE MONTATO SU TUTTE LE TUBAZIONI DI TERRA E RIFIUTI CHE ATTRAVERSONO IL COMPARTIMENTO ANTINCENDIO.
 - L'INSTALLAZIONE DEI SANITARI E L'ALLACCIAMENTO DEI SERVIZI AGLI STESSI SARÀ A CURA DELL'APPALTATORE MECCANICO.
 - TUTTI GLI SCAVI SVP DEVONO TERMINARE AD UN LIVELLO MINIMO DI 300 ABITUDINI SOPRA IL TETTO D'SCREEN BIRDSCREEN (SU DETTAGLIO DELL'ARCHITETTO).
 - AD OGNI CAMBIO DI DIREZIONE E AD OGNI RACCORDO SANITARIO DEVONO ESSERE PREVISTI OCCHIELLI DI PULIZIA. TUTTI GLI OCCHIELLI DI PULIZIA DEVONO ESSERE ACCESSIBILI.
 - L'APPALTATORE DEVE INSTALLARE BOTTOLE DI ACCESSO ALLA PARETE (DOVE RICHIESTO) PER ACCEDERE A TUTTI GLI OCCHIELLI DI PULIZIA.
 - LA DISTANZA TRA IL COLLEGAMENTO PIÙ BASSO ALLA STAFFA DI SCARICO E L'INVERSIONE DELLA CURVA DAL PIEDE DELLA STAFFA NON DEVE ESSERE INFERIORE A 450 MM.
 - L'APPALTATORE MECCANICO DEVE FORNIRE UNA PROVA DI FUMO SU TUTTI GLI SPAZI DEL TERRENO UNA VOLTA COMPLETATA L'INSTALLAZIONE. LA PROVA DEVE ESSERE TESTIMONIATA DA ADSIL CM
 - I SIFONI A SECCO HEPVO PER TUTTI GLI SCARICHI DAHU E CRAC SARANNO FORNITI DAL COSTRUTTORE E INSTALLATI DALL'APPALTATORE MECCANICO.
 - TUTTI GLI SCARICHI DELLA CONDENZA DEVONO ESSERE COLLEGATI CON TUBI IN PVC SALDATI A SOLVENTE COME DA SPECIFICHE. TUTTI I TUBI DI SFILATO DEVONO TERMINARE IN CONFORMITÀ ALLE NORMATIVE EDILIZIE LOCALI.
 - TUTTE LE TUBAZIONI DI SCARICO E DI TERRA PER USO SANITARIO DEVONO AVERE UNA PENDENZA MINIMA DI 1:50. TUTTI GLI ALTRI SCARICHI DEVONO AVERE UNA PENDENZA MINIMA DI 1:100. IL COORDINAMENTO FINALE DEI PERCORSI DELLE TUBAZIONI È A CURA DELL'APPALTATORE MECCANICO.
 - DOVE LE TUBAZIONI DELLA CONDENZA SONO SOGGETTE A TEMPERATURE INFERIORI ALLO ZERO, DEVE ESSERE INSTALLATA UNA TRACCIATURA TERMICA. LE SPECIFICHE DEI TUBI DEVONO ESSERE ADATTATE SE NECESSARIO.
 - LA LINEA DI SCARICO DALLA LAVASTOVIGLIE AL CAMINO DI SCARICO DEVE ESSERE IN RAME.
 - I VASSOI DI RACCOLTA DELLA CONDENZA SONO NECESSARI SOTTO TUTTE LE UNITÀ MONTATE A PARETE. SE SI TROVANO SOPRA LE APPARECCHIATURE ELETTRICHE.
 - QUANDO LE LAVASTOVIGLIE SI COLLEGANO ALLO STESSO CAMINO O AL CAMINO DI DERIVAZIONE DEI WC, LA ZONA DI ESCLUSIONE DEL COLLEGAMENTO ALLA LAVASTOVIGLIE DEVE ESSERE MANTENUTA SECONDO LE NORMATIVE LOCALI O DEVE ESSERE APPLICATA UNA ZONA DI ESCLUSIONE DI ALMENO 200 MM DALLA LINEA CENTRALE DEL COLLEGAMENTO AL WC (A SECONDA DI QUALE SIA PIÙ RIGOROSA).
 - LADDOVE LA CONDENZA NON POSSA ESSERE SCARICATA PER GRAVITÀ, L'APPALTATORE DOVRÀ FORNIRE ALL'ACQUA INTERESSATA UNA POMPA DI SOLLEVAMENTO DELLA CONDENZA.



2) DETTAGLI TIPICI DEL DRENAGGIO DAL CRAC/HRU



3) DETTAGLI TIPICI DEL DRENAGGIO DAL DAHU



Rev.	Data	Descrizione
00	04/10/2024	Valutazione di impatto ambientale



Progettazione masterplan, Progettazione architettonica, Progettazione ingegneristica
ARUP
 Arup Italia S.r.l.
 Consulenti specializzati:
 Prevenzione incendi
 Ing. Silvestre Misretta
 Comitato
 Amazon Data Services Italy S.R.L.

Progetto
Progetto di Data Center (Edificio A) in via Michelangelo Buonarroti n. SNC all'interno del Permesso di Costruire n.233/2022 e Progetto di Data Center (Edificio B) in via Sempione 230 all'interno del Permesso di Costruire n.0035/2022

Fase progettativa:
Esame Impatto Paesistico dei Progetti

TITOLO Elaborato
Edificio A Generale Scarichi Piano Terra

Scala	By / Chkd / Appd
N/A	FC/OHVM
Disciplina	Rev
Idrico-sanitario	00
Tav. No	Rev
R-1-DD-PL-00-30	