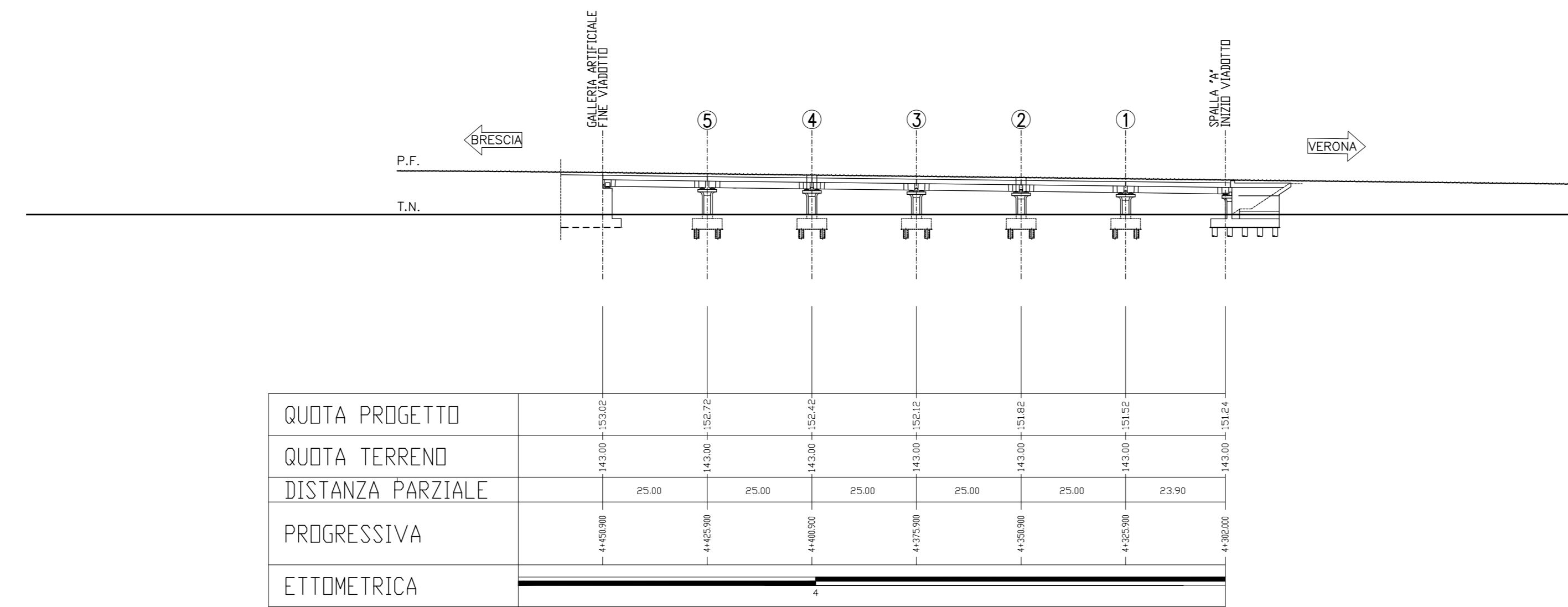
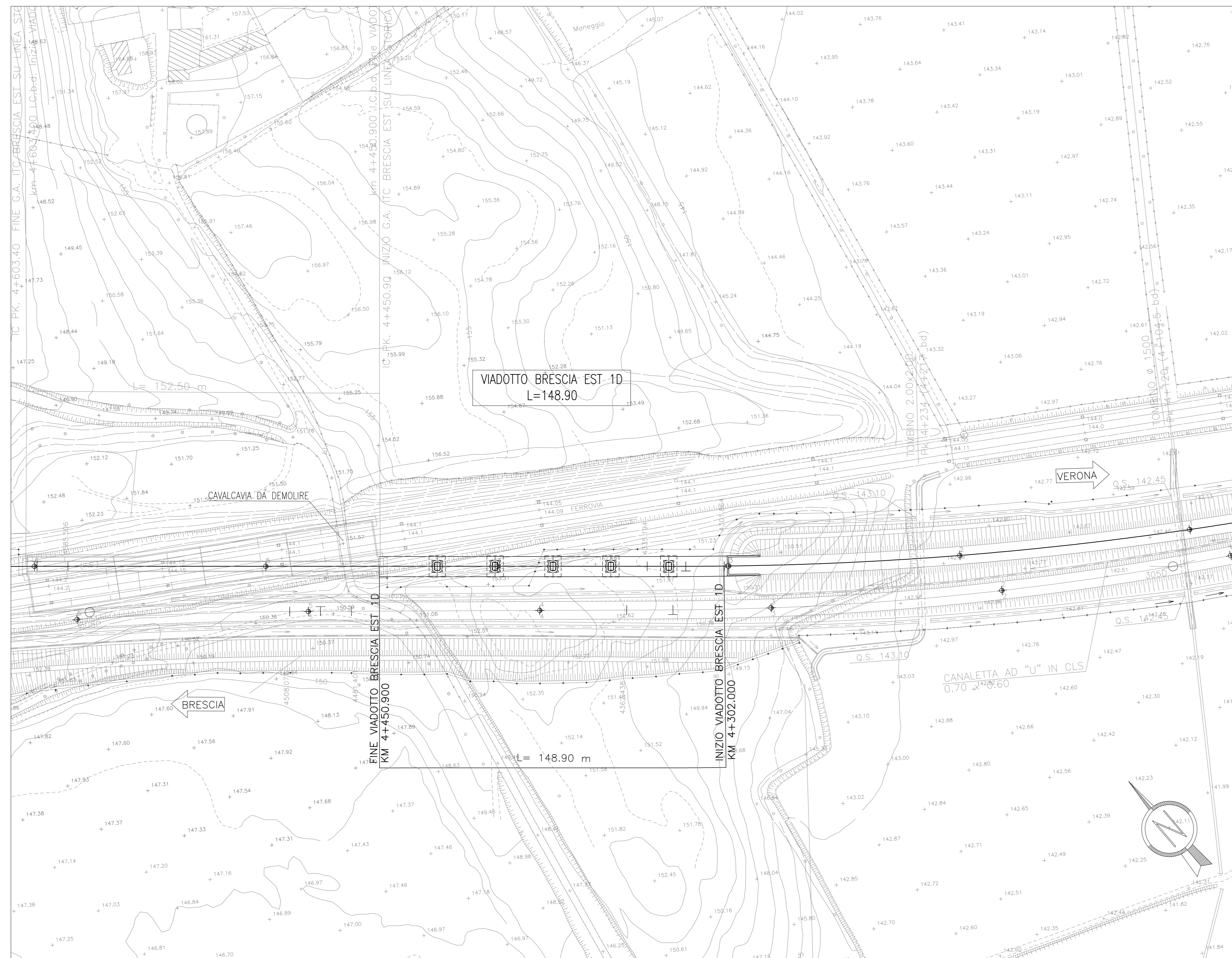


# PROFILO LONGITUDINALE

VIADOTTO BRESCIA EST 1D  
(Km 4+302.000 - 4+450.900)  
No. 6 CAMPATE DA 25.00 mt.



# PLANIMETRIA - sc. 1:1000



ELABORATI DI RIFERIMENTO	
DESCRIZIONE	CODICE N.
PLANIMETRIA I.C. DI BRESCIA EST DA KM 4+000.000 A KM 4+850.000	IN05000E2P7F0001166
PROFILO LONGITUDINALE I.C. BRESCIA EST DA KM 3+600 A KM 4+500 BD	IN05000E2P7F0001201
RELAZIONE TECNICA	IN05000E2ZV027000001
SEZIONE LONGITUDINALE E PIANTE FONDAZIONI	IN05000E2ZV027000001
PROSPETTO LONGITUDINALE E PIANTE IMPALCATO	IN05000E2ZV027000001
A.C. VIADOTTI TIPOLOGICI - RIFERIMENTI AGLI ELABORATI TIPOLOGICI IMPALCATI-SPALLE-PILE	IN05000E2ZV027000002

LEGENDA
P.F. = PIANO FERRO
T.N. = TERRENO NATURALE

NOTE GENERALI
TUTTE LE MISURE SONO ESPRESSE IN m.

CARATTERISTICHE DEI MATERIALI

INCIDENZA MATERIALI

COMMITTENTE:

ALTA SORVEGLIANZA:

GENERAL CONTRACTOR:

**INFRASTRUTTURE FERROVIARIE STRATEGICHE DEFINITE DALLA LEGGE OBIETTIVO N. 443/01**

LINEA A.V. /A.C. TORINO - VENEZIA Tratta MILANO - VERONA  
Lotto funzionale Brescia-Verona  
PROGETTO DEFINITIVO

LINEA I.C. - VIADOTTO 1D - INTERCONNESSIONE BRESCIA EST - V127  
PLANIMETRIA DI INDIVIDUAZIONE DELL'OPERA E PROFILO LONGITUDINALE

ALTA SORVEGLIANZA Verificato: \_\_\_\_\_ Data: \_\_\_\_\_ Approvato: \_\_\_\_\_ Data: \_\_\_\_\_

COMMESSA LOTTO FASE ENTE TIPO DOC. OPERA/DISCIPLINA PROGR. REV. SCALA  
IN05 00 D E2 P7 V12700 001 0 1:1000

Rev.	Data	Descrizione	Redatto	Data	Verificato	Data	Appr. Proj.	Data	Autorizzato/Data
0	31/03/14	EMISSIONE PER CDS	[Signature]	31/03/14	[Signature]	31/03/14	[Signature]	31/03/14	Cepav due Project Director
1									
2									
3									

Saipem S.p.a. COMM. 032121 [Data: 31/03/14] [Doc.N. 12134\_06.dwg]

Scala di piani: 1:1