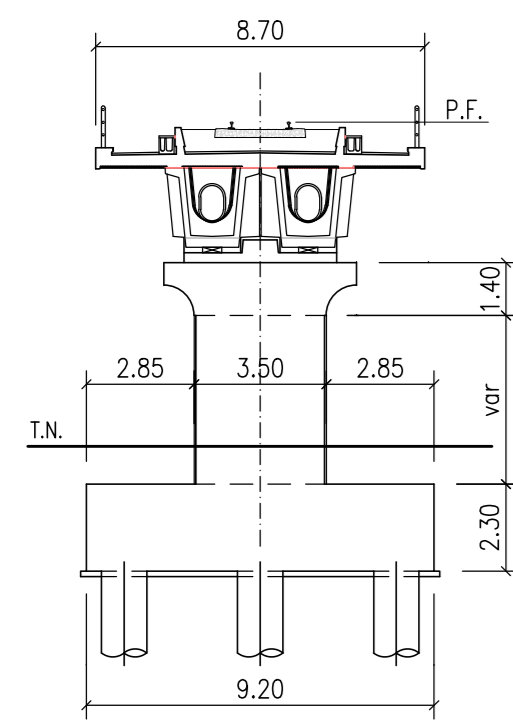
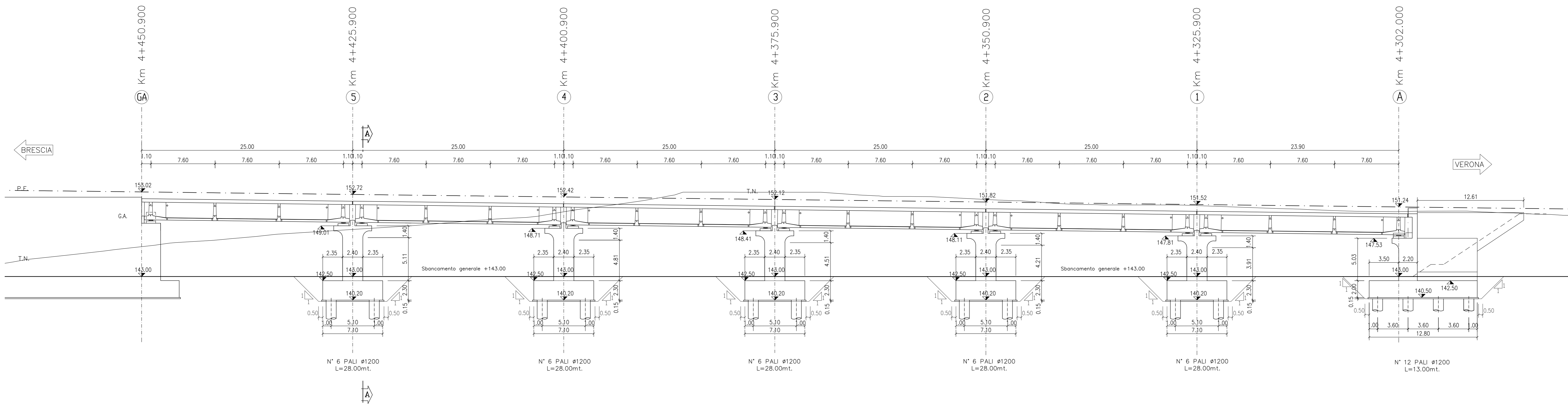
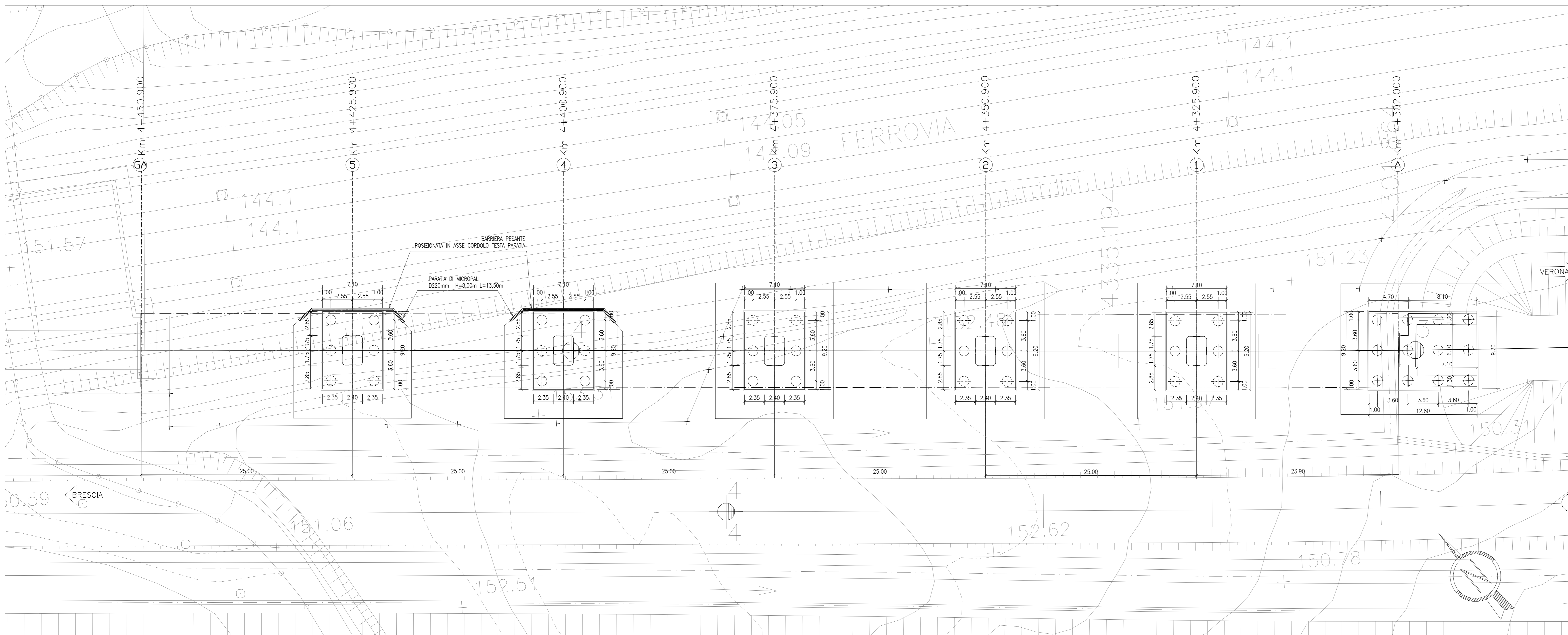


SEZIONE LONGITUDINALE - 1:200



PIANTA FONDAZIONI - 1:200



LEGENDA	
P.F. = PIANO FERRO	
T.N. = TERRENO NATURALE	

NOTE GENERALI

TUTTE LE MISURE SONO ESPRESSE IN m.

LA DIFFERENZA DI QUOTA TRA IL PIANO DI CAMPANA E L'ESTRADOSSO DELLA FONDAZIONE, E' STATA ASSUNTA MEDIAMENTE IN 0.50 m.

OPERE PROVVISORIE PER SCAVI PUNTI

Pila/Spalla	quota falda [m sim]	H scavo [m]	D.P.	tipo di terreno	spessore lampone in jet-grouting [m]	spessore getto di magro [m]
SpA	127.5	2.65	-	2	-	-
P1	127.5	2.95	-	2	-	-
P2	127.5	2.95	-	2	-	-
P3	127.5	2.95	-	2	-	-
P4	127.5	2.95	Paratia di micropali lato linea storica	2	-	-
P5	127.5	2.95	Paratia di micropali lato linea storica	2	-	-

NOTA: PER IL DIMENSIONAMENTO DELLE PARATE DI MICROPALI SI RIMANDA AL DOCUMENTO A202000202LGA2100002

CARATTERISTICHE DEI MATERIALI

INCIDENZA MATERIALI

COMMITTENTE: **RFI RETE FERROVIARIA ITALIANA GRUPPO FERROVIE DELLO STATO ITALIANI**

ALTA SORVEGLIANZA: **ITALFERR**

GENERAL CONTRACTOR: **Cepav due**

INFRASTRUTTURE FERROVIARIE STRATEGICHE DEFINITE DALLA LEGGE OBIETTIVO N. 443/01

LINEA A.V. /A.C. TORINO - VENEZIA Tratta MILANO - VERONA
Lotto funzionale Brescia-Verona
PROGETTO DEFINITIVO

LINEA I.C. - VIADOTTO 1D - INTERCONNESSIONE BRESCIA EST - V127
SEZIONE LONGITUDINALE E PIANTE FONDAZIONI

ALTA SORVEGLIANZA: **ITALFERR**

Verificato	Data	Approvato	Data
------------	------	-----------	------

COMMESSA LOTTO FASE ENTE TIPO DOC. OPERA/DISCIPLINA PROGR. REV. SCALA

IN05 010 D E2 29 V12700 001 0 1:200

Rev.	Data	Descrizione	Redatto	Verificato	Data	Approvato	Data	Autorizzato/Data
0	31/03/14	EMISSIONE PER CDS	31/03/14	...	31/03/14	...
1								
2								
3								

Saipem S.p.a. COMM. 032121 [Data: 31/03/14] [Doc.N. 12135_05.dwg]

Scala di piani: 1:1