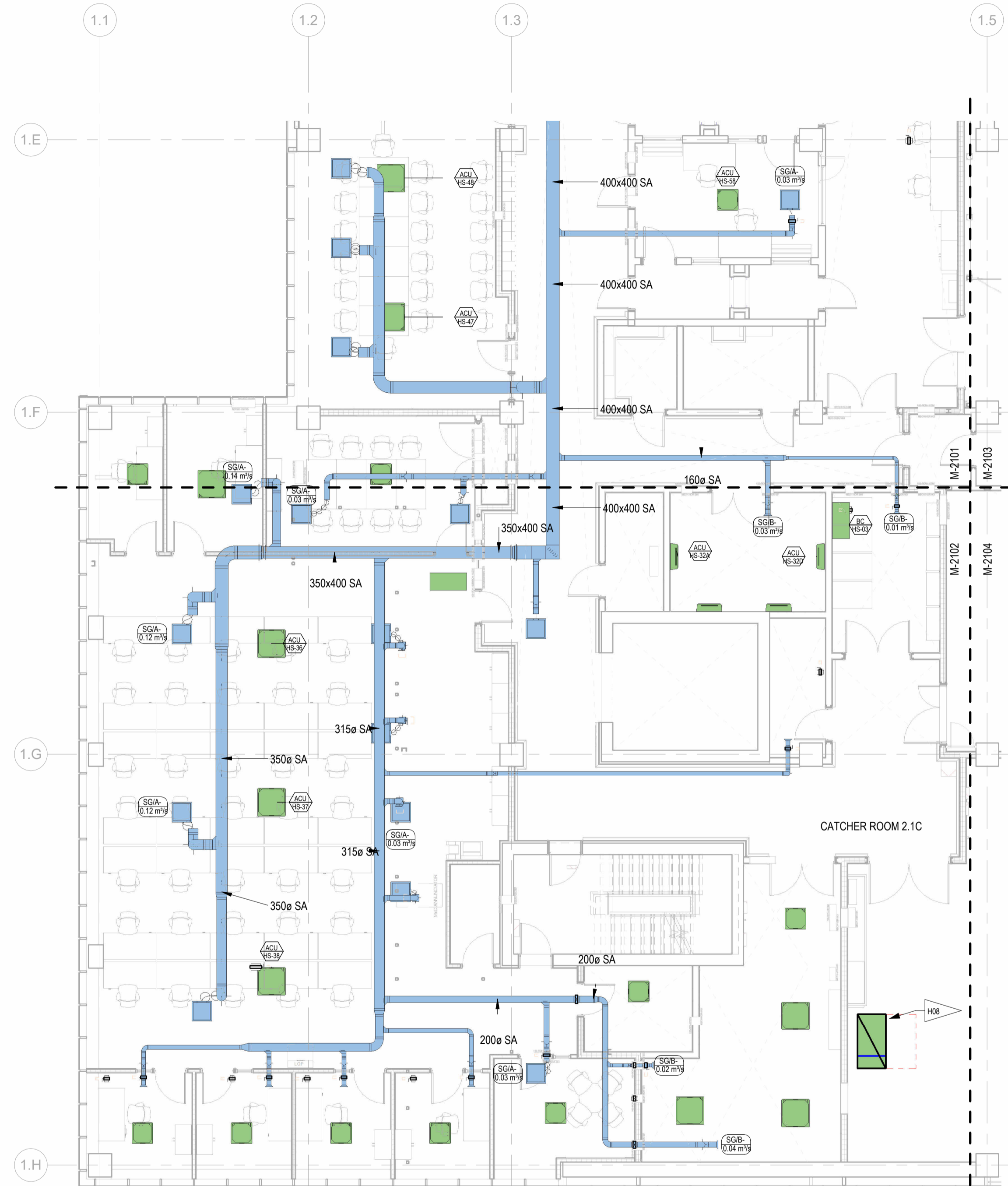


1 PRIMO PIANO - UFFICIO ARIA DI ALIMENTAZIONE 01
Scale/Scala 1 : 100



2 PRIMO PIANO - UFFICIO ARIA DI ALIMENTAZIONE 02
Scale/Scala 1 : 100

NOTE GENERALI

- A. QUESTO DISEGNO DEVE ESSERE LETTO INSIEME A TUTTI I DISEGNI E ALLE SPECIFICHE DI INGEGNERI E ARCHITETTI.
- B. L'APPALTATORE È RESPONSABILE DEL COORDINAMENTO DELLE INSTALLAZIONI MECCANICHE CON TUTTI GLI ALTRI PACCHETTI. L'APPALTATORE MECCANICO DOVRÀ PREPARARE, OVE NECESSARIO, DISEGNI DI LAVORO COORDINATI PRIMA DELLA PRODUZIONE/INSTALLAZIONE.
- C. L'APPALTATORE MECCANICO È RESPONSABILE DEI COLLEGAMENTI FINALI A TUTTE LE APPARECCHIATURE ACQUISTATE DALL'APPALTATORE E DAL CLIENTE.
- D. L'APPALTATORE MECCANICO DEVE GARANTIRE UNO SPAZIO DI ACCESSO PER LE FUTURE ISPEZIONI E MANUTENZIONI A TUTTI I COMPONENTI DELL'IMPIANTO.
- E. TUTTE LE GRIGLIE E I DIFFUSORI DEVONO ESSERE COMPLETI DI SERRANDE DI CONTROLLO DEL VOLUME A LAMA CONTRAPPOSTA.
- F. L'APPALTATORE È RESPONSABILE DELL'INSTALLAZIONE DI TUTTE LE BOTOLE DI ACCESSO IN CONFORMITÀ ALLE NORME DW144 E DW172, OLTRE A QUELLE SPECIFICATEMENTE INDICATE NEI DISEGNI.
- G. L'APPALTATORE DEVE INSTALLARE SERRANDE TAGLIAFUOCO TRA TUTTE LE PARETI DEI COMPARTIMENTI TAGLIAFUOCO, IN MODO CHE CORRISPONDA ALMENO ALLA CLASSE DEL COMPARTIMENTO TAGLIAFUOCO.
- H. TUTTE LE SERRANDE TAGLIAFUOCO DEVONO ESSERE INSTALLATE SECONDO LE LINEE GUIDA DEL PRODUTTORE, COMPRESSE TUTTE LE DISTANZE DI SEPARAZIONE E I DETTAGLI DI SUPPORTO APPROVATI, E RICHIESTA UNA ZONA DI ACCESSO PER LE SERRANDE TAGLIAFUOCO MONTATE SU CONDOTTO.
- I. SISTEMA DI SUPPORTO A PIEDE GRANDE DA UTILIZZARE PER I SUPPORTI DELL'UNITÀ AHU E DEL CONDENSATORE. QUESTO DEVE ESSERE PROGETTATO E INSTALLATO DALL'APPALTATORE MECCANICO.
- J. ARIA DI SCARICO DAL PIANO TERRA ESTRATTA ATTRAVERSO LE APERTURE DEL TETTO DA VENTILATORI DI ESTRAZIONE.
- K. TUTTE LE ALTEZZE DEI CONDOTTI E DELLE TUBAZIONI INDICATE SI RIFERISCONO ALLE ALTEZZE FINALI DI COSTRUZIONE INSTALLATE NEL PRESENTE CONTRATTO O IN FUTURI AMBITI DI LAVORO COME INDICATO.
- L. TUTTE LE TRANSIZIONI DEI CONDOTTI DEVONO ESSERE A FONDO PIATTO U.N.O SUI PIANI.
- M. L'APPALTATORE DEVE VERIFICARE TUTTE LE CONDIZIONI ESISTENTI PRIMA DI ESEGUIRE IL LAVORO. L'APPALTATORE DOVRÀ SEGNALARE PER ISCRITTO QUALSIASI CONFLITTO SCOPERTO NEI DISEGNI O SUL CAMPO.
- N. L'APPALTATORE MECCANICO FORNIRÀ TUTTE LE SERRANDE E GLI ATTUATORI. IL CABLAGGIO DI CONTROLLO SARÀ A CURA DELL'APPALTATORE DEI CONTROLLI.

Rev.	Data	Descrizione
00	04/10/2024	Valutazione di impatto ambientale

Comune di Rho
 Comune di Pero

ARUP
 Arup Italia S.r.l.
 Corso Italia 1 - 20122 Milano, Italia
 t. +39 02 8597 9301
 e. milan@arup.com
 www.arup.com

Consistenti specialistici:
 Prevenzione incendi
 Ing. Silvestre Mistrretta
 Comitato
Amazon Data Services Italy S.R.L.

Progetto di Data Center (Edificio A) in via Michelangelo Buonarroti n. SNC all'interno del Permesso di Costruire n.233/2022 e Progetto di Data Center (Edificio B) in via Sempione 230 all'interno del Permesso di Costruire n.0035/2022

Fase progettuali:
Esame Impatto Paesistico dei Progetti

Titolo Elaborato
Edificio B Ventilazione Di Mandata Piano Primo

Scala	N/A	By / Chkd / Appd	FC/OH/VM
Disciplina	Meccanico	Rev	00
Tav. No	P-M-DD-PL-01-01		