

DESCRIZIONE	CODICE
LINEA AV: RECINZIONE CON PALETTI IN C.A.P. E RETE METALLICA PIANTE, SEZIONE PROSPETTI E PARTICOLARI	A202 00 DE2 PB CS0000 001
ZONE DI TRANSIZIONE IN CORRISPONDENZA DI SOTTOPASSI/SOTTOVIA LINEA A.C. PIANTE E SEZIONI SCHEMATICHE	A202 00 DE2 PX CS0000 004

Il codice commessa "A202" è stato sostituito con "IN05"

NOTE GENERALI

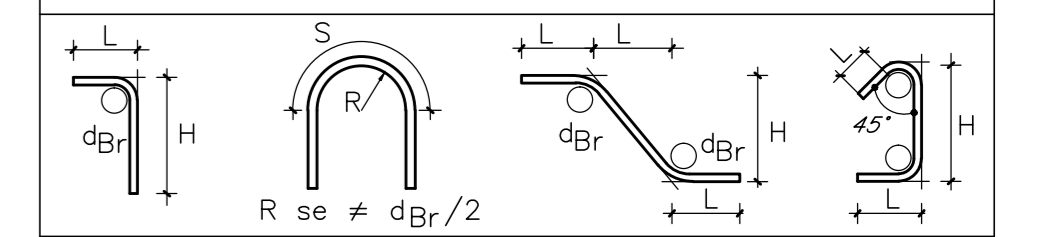
PER LA SISTEMAZIONE FINALE VEDI: ELABORATO TIPOLOGICO DI LINEA C.S. FERR. ZONE DI TRANSIZIONE IN CORRISPONDENZA DI SOTTOPASSI/SOTTOVIA LINEA A.C.

CARATTERISTICHE DEI MATERIALI

RETE METALLICA IN FEI DI FERRO Ø3mm, MAGLIA 6x6cm, PLASTERATA
I TUBOLARI E I MONDARI DEI PARAPETTI SONO REALIZZATI IN ACCIAIO DI CLASSE FE 360

SCATOLARI E TOMBINI
per l > 5,00m

Legenda misure:



Diametro piegature d_{pe}:

• Barra <20	d _{pe} = 4d
• Barra ≥20 - ≥26	d _{pe} = 7d

CALCESTRUZZO MAGRONE R_{cm} >= 15 MPa

CALCESTRUZZO TIPO C2
ELEVAZIONE/FONDAZIONE R_{ck} >= 35 MPa
classe minima di consistenza S3
rapporto A/C <= 0.5

CLASSE DI ESPOSIZIONE AMBIENTALE XF1

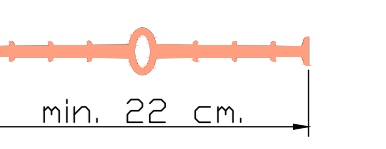
ACCIAIO per C.A. FeB 44K controllato in stabilimento saldabile

Elemento	Copriferro (cm)	φ _{max} inerti (mm)
FONDAZIONE	4 (-0 +0.5)	32
ELEVAZIONE	4 (-0 +0.5)	25

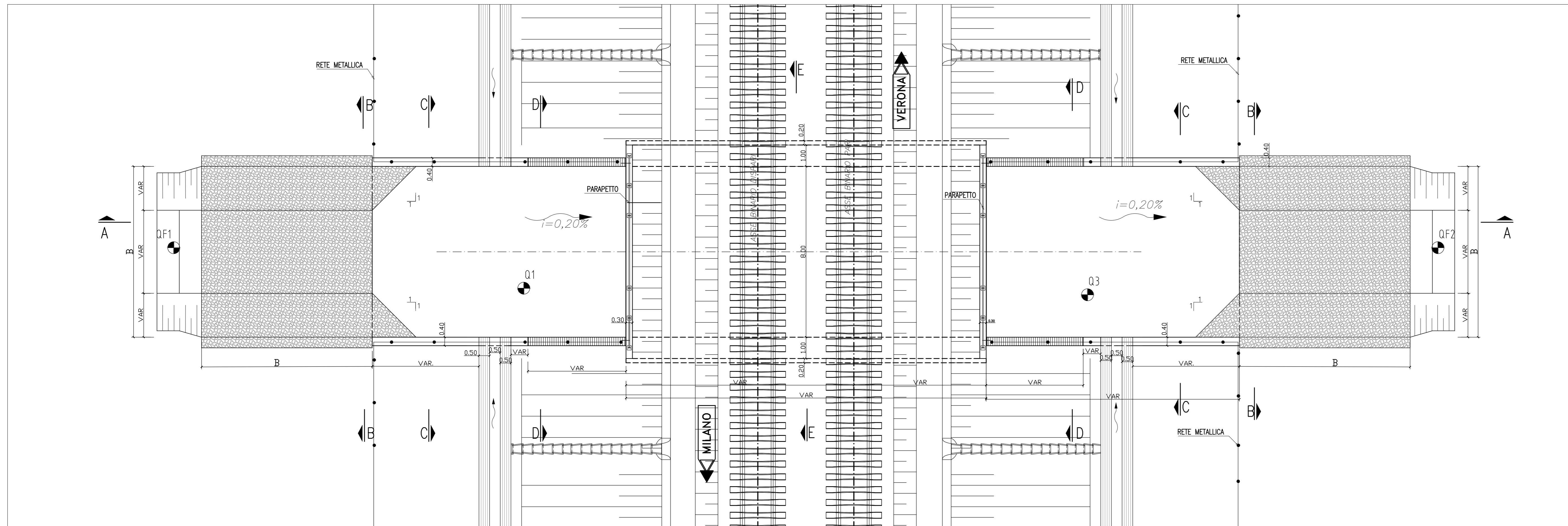
WATER STOP

GIUNTO WATERSTOPS IN PVC
CARATTERISTICHE FISCO-MECCANICHE:
Durezza ShoreA >= 90 (ASTM D 2240)
Peso specifico >= 1.25 (ASTM D 792)
Carico di rottura a trazione >= 12 N/mm² (ASTM D 638)
Allungamento a rottura >= 200% (ASTM D 638)

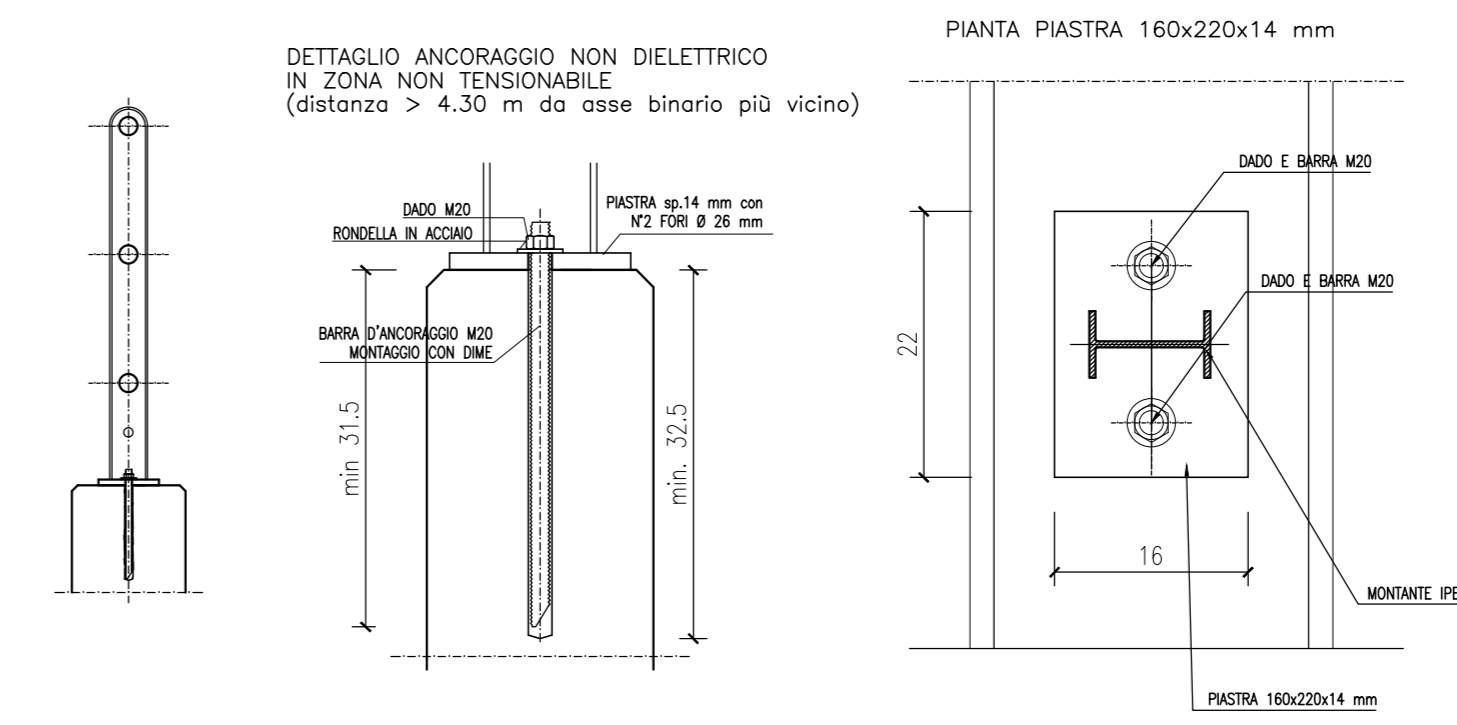
WATERSTOP TIPO 1



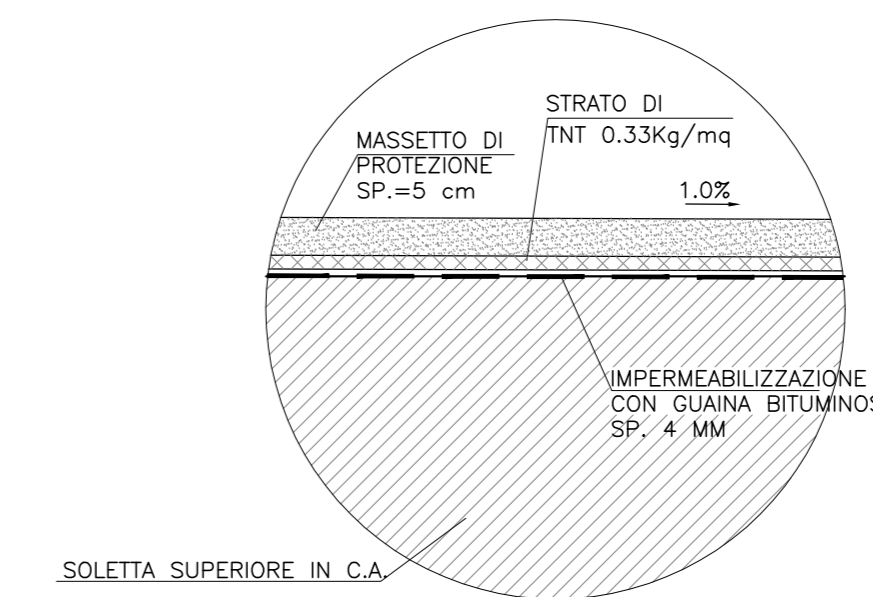
PIANTA
SCALA 1:100



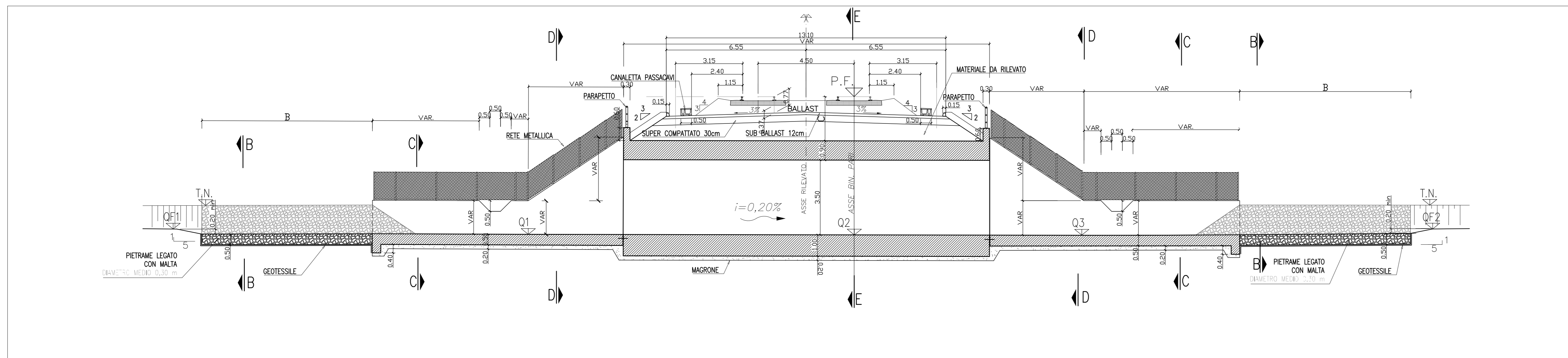
PARTICOLARE PARAPETTO
SCALA 1:20



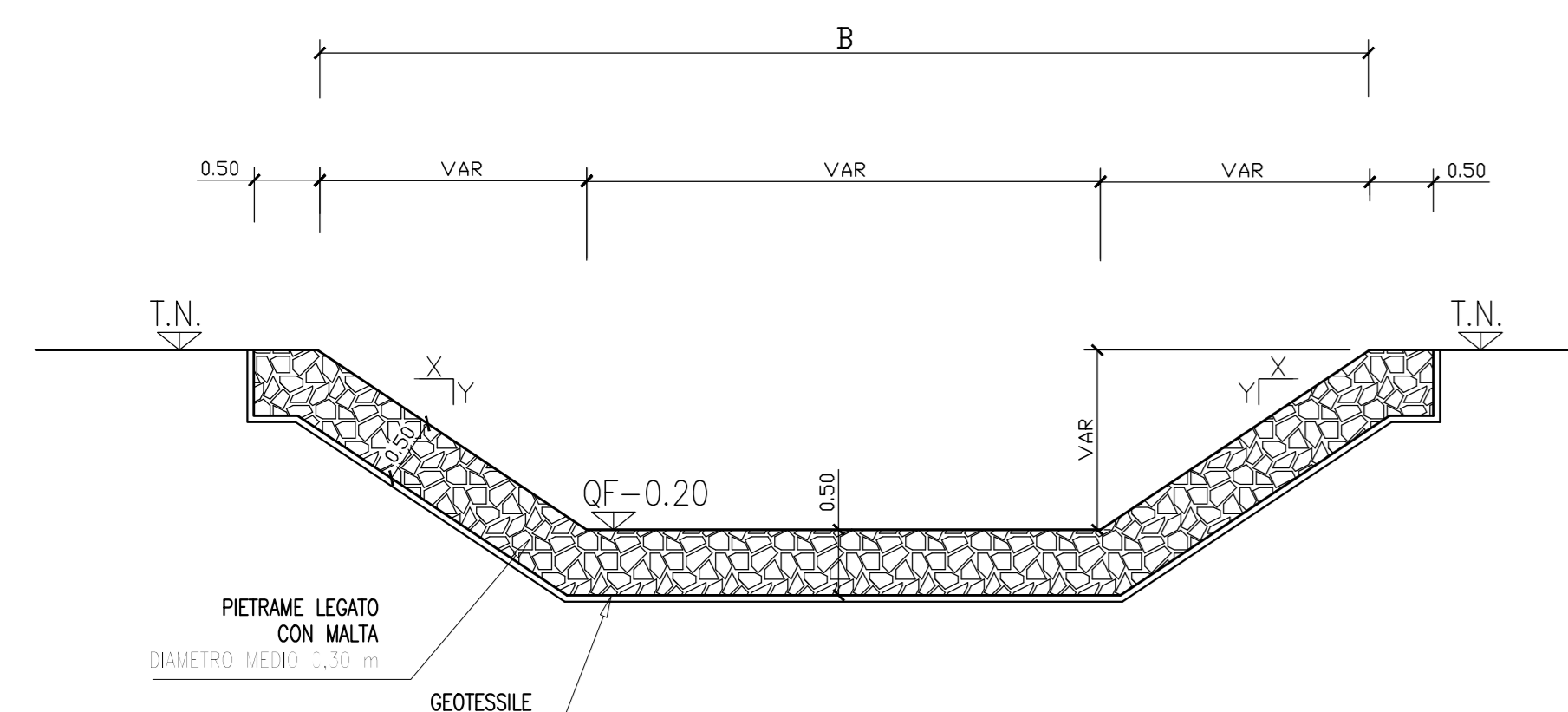
DETTAGLIO IMPERMEABILIZZAZIONE
SCALA 1:10



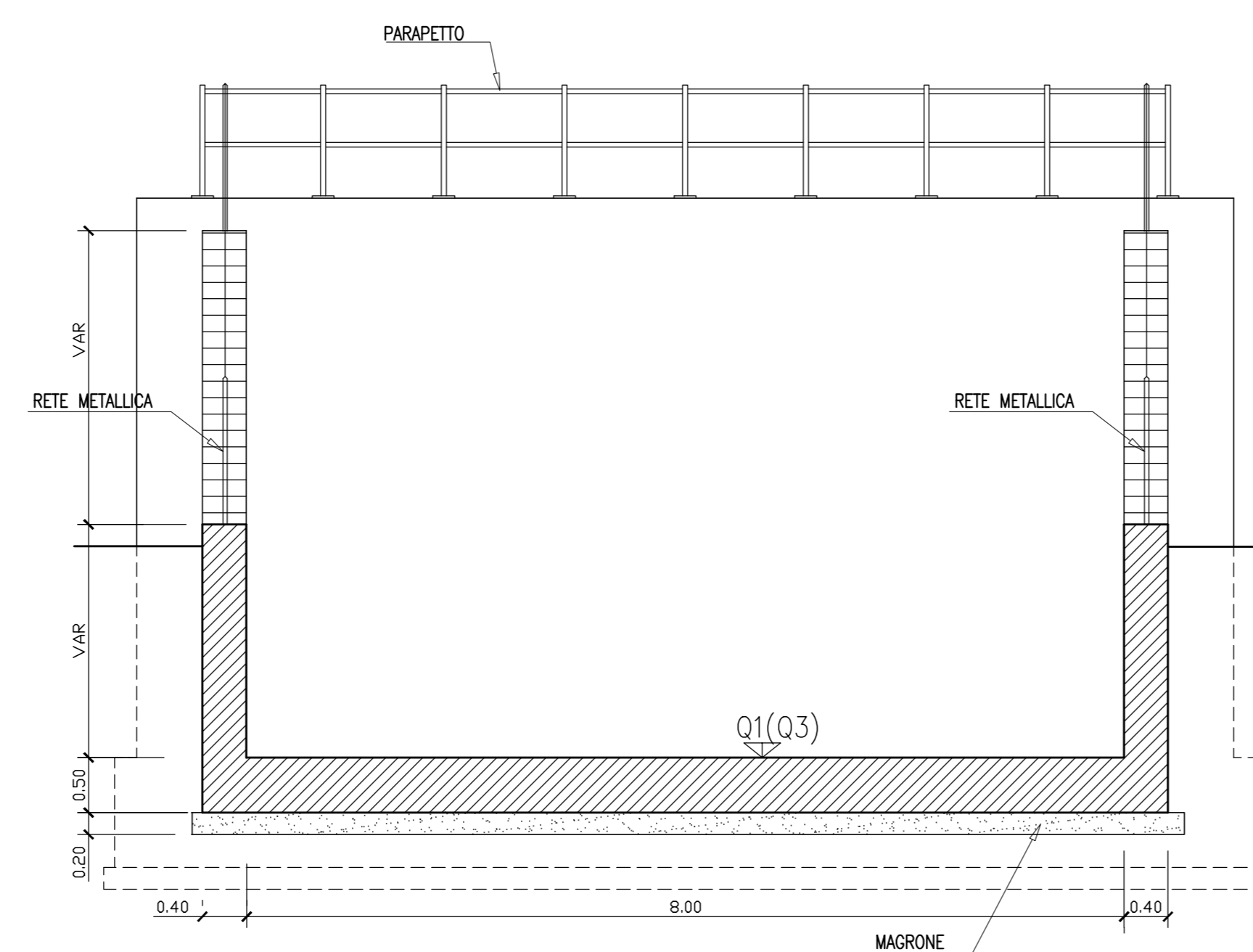
SEZIONE A-A
SCALA 1:100



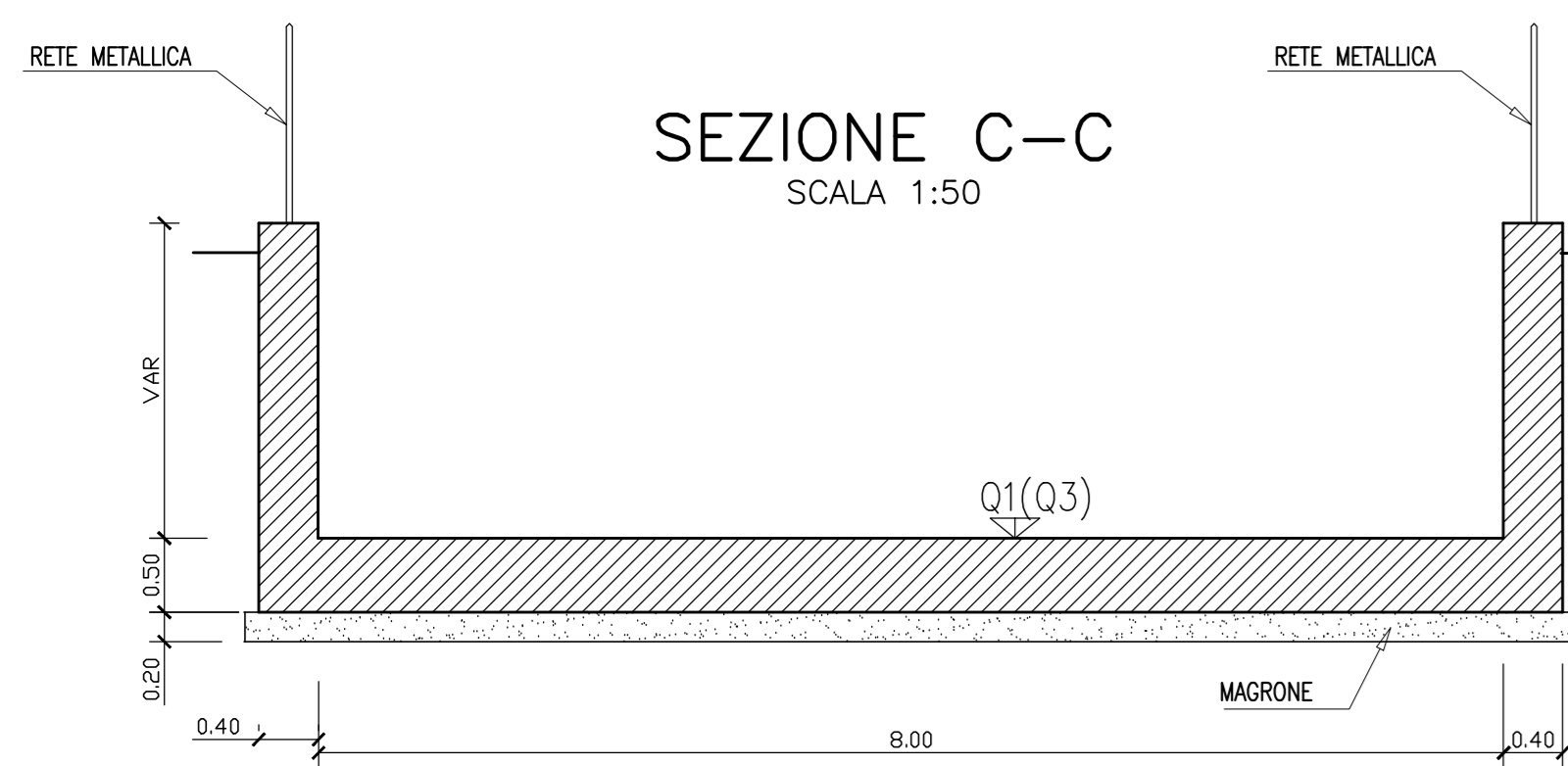
SEZIONE B-B
SCALA 1:50



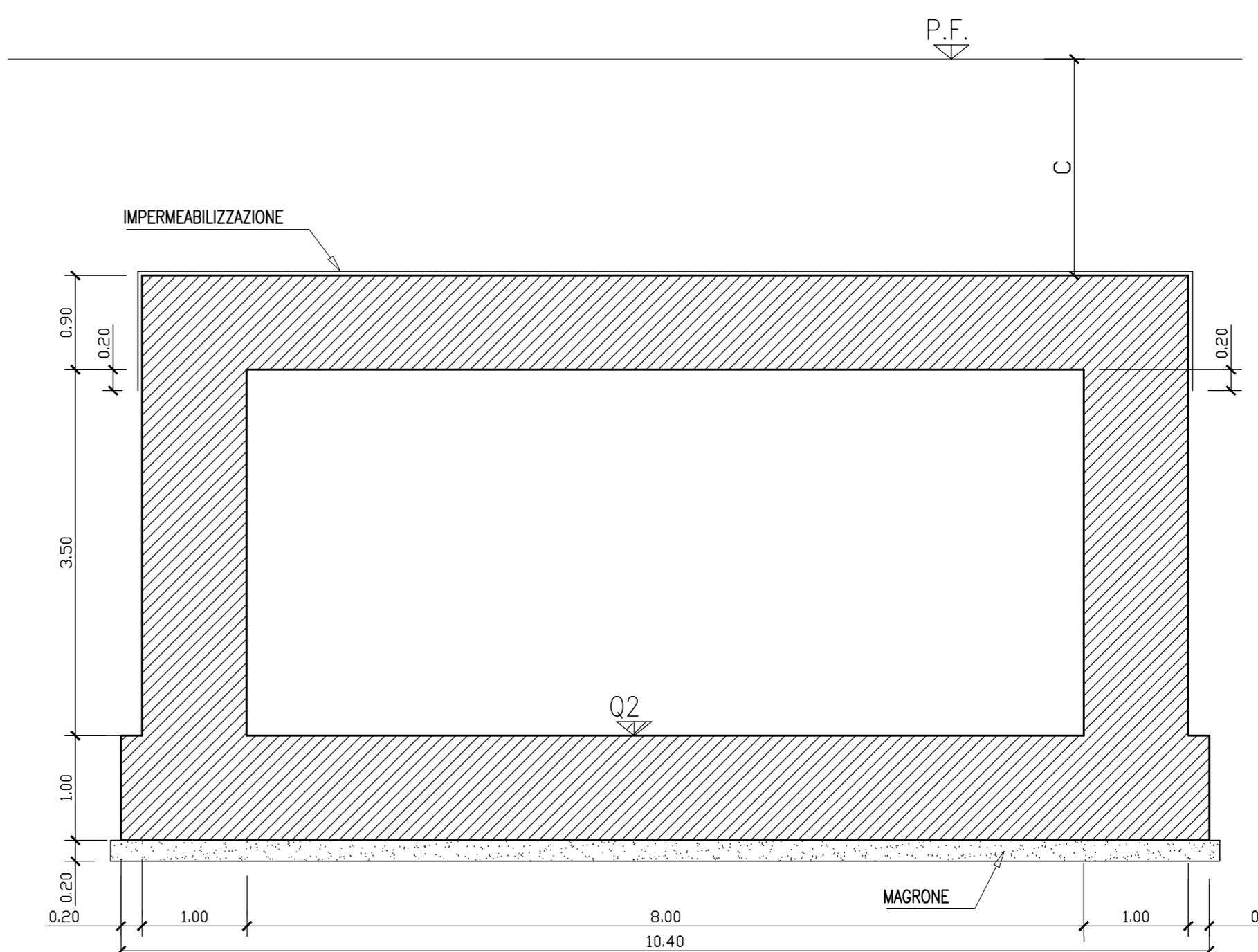
SEZIONE D-D
SCALA 1:50



SEZIONE C-C
SCALA 1:50



SEZIONE E-E
SCALA 1:50



INFRASTRUTTURE FERROVIARIE STRATEGICHE DEFINITE DALLA LEGGE OBIETTIVO N. 443/01
LINEA A.V. /A.C. TORINO - VENEZIA Tratta MILANO - VERONA
Lotto funzionale Brescia-Verona
PROGETTO DEFINITIVO

LINEA A.C. MILANO-VERONA
Progetto Definitivo
TIPOLOGICO PONTE SCATOLARE 8x3,5 PER ATTRA. IDRAULICI - CARPENTERIA

COMMESSA	LOTTO	FASE	ENTE	TIPO DOC.	OPERAZIONE	PROGR.	REV.	SCALA
IN05	00	D	E2	BZ	IN00/00	00/03	0	VARIE

Rev.	Data	Descrizione	Redatto	Data	Verificato	Data	Progettista	Data	Autorizzato/Data
0	31/03/14	EMISSIONE PER CDS	[Signature]	31/03/14	[Signature]	31/03/14	[Signature]	31/03/14	Cepav due Project Director [Signature]
1									
2									
3									