

| DESCRIZIONE | CODICE |
|--|----------------------------|
| LINEA A.C. MILANO-VERONA - ROGGIA VASO TROGLIO - PONTE MISTO - PIANTE E SEZIONI | A202 00 D E2 BA IN4700 001 |
| LINEA A.C. MILANO-VERONA - ROGGIA VASO TROGLIO - PONTE MISTO - PROSPETTO E PARTICOLARI | A202 00 D E2 BZ IN4700 001 |
| LINEA A.C. MILANO-VERONA - ROGGIA VASO TROGLIO - PONTE MISTO - RELAZIONE GEOTECNICA | A202 00 DE2 RB IN4700 001 |
| TIPOLOGICO OPERE PROVVISORIALI PER SCAVI STANDARD H=5,00m - TERRENO TIPO 1 | A202 00 DE2 PX RG000X 004 |

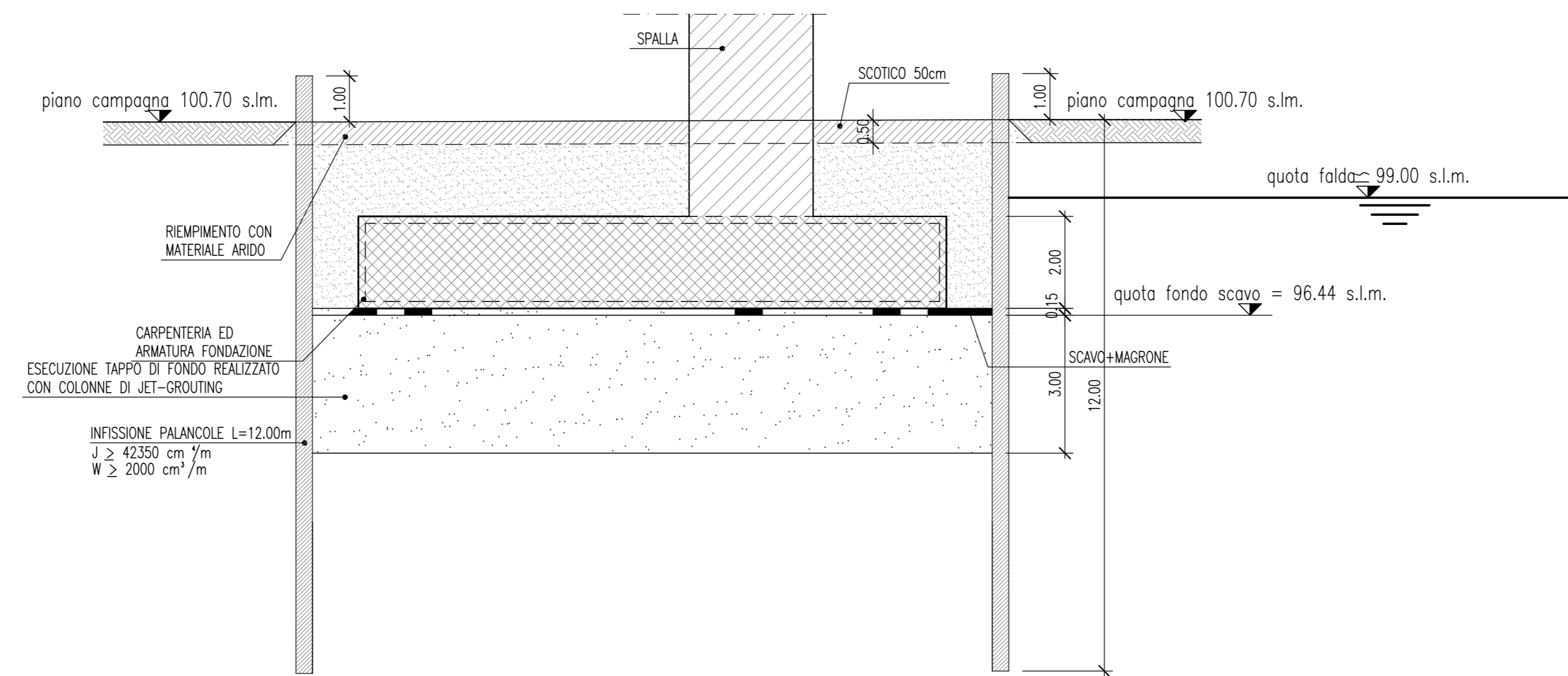
Il codice commessa "A202" è stato sostituito con "IN05"

NOTE GENERALI

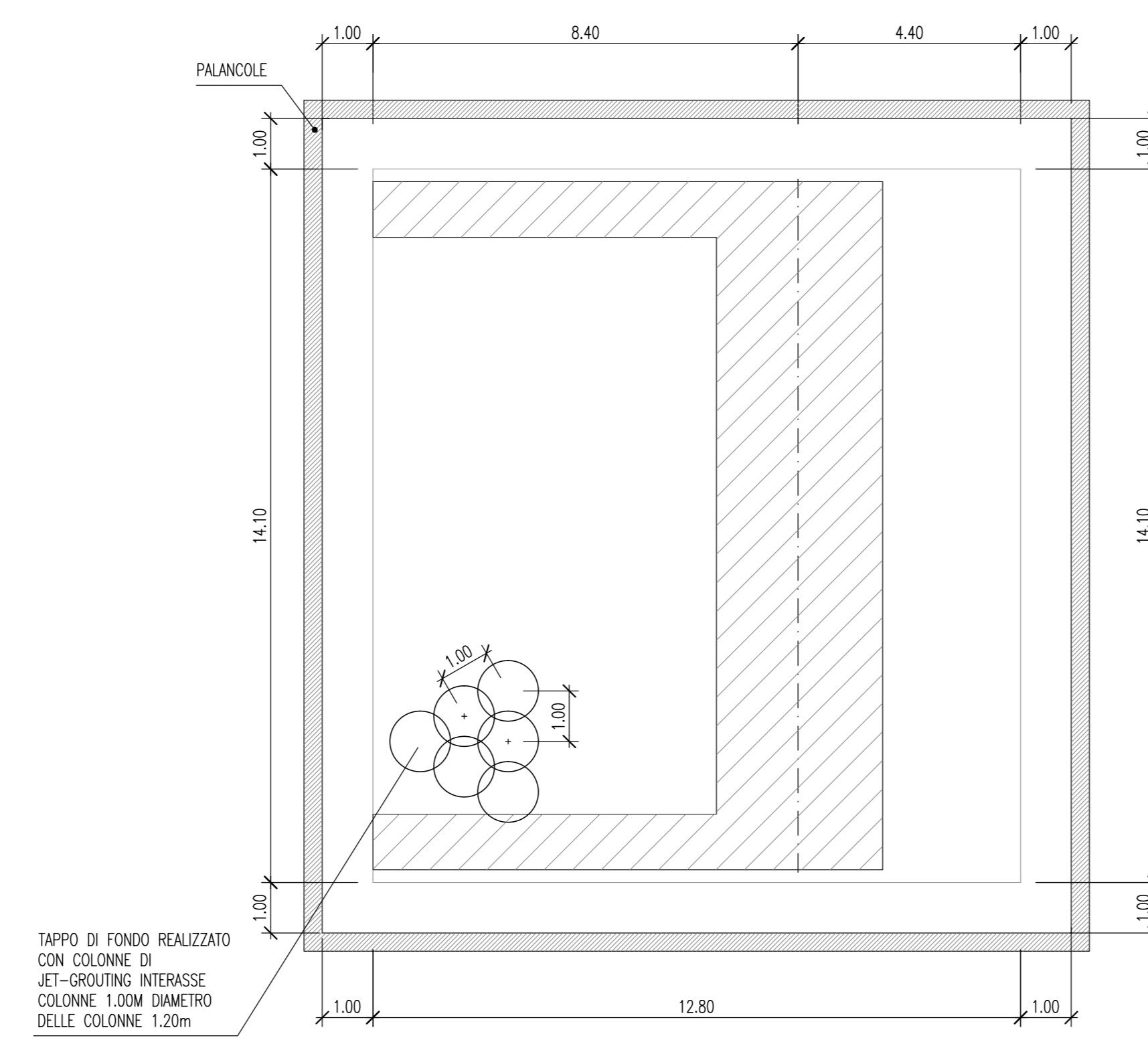
NOTE PER LE OPERE PROVVISORIALI
 - P.C. = 100,70
 - FALDA = 99,00
 - FONDOSCAVO = 96,44

CARATTERISTICHE DEI MATERIALI

OPERE PROVVISORIALI SCAVO H=5.00m E FALDA A 2.5m DA FONDO SCAVO (SPALLE)
 (Terreno tipo 1)



OPERE PROVVISORIALI PIANTE SPALLE



- FASI DI LAVORAZIONE:
- 1) SCOTICO 50cm
 - 2) INFESSIONE PALANCOLE
 - 3) RIEMPIMENTO CON MATERIALE ARIDO
 - 4) ESECUZIONE TAPPO DI FONDO REALIZZATO CON COLONNE DI JET-GROUTING
 - 5) SCAVO + MAGRONE
 - 6) REALIZZAZIONE CARPENTERIA ED ARMATURA FONDAZIONE
 - 7) REALIZZAZIONE GETTO DI FONDAZIONE

COMMITTENTE:  **RFI**
 FERROVIARIA ITALIANA
 GRUPPO FERROVIE DELLO STATO

ALTA SOVRIGLIANZA:  **ITAFERR**
 GRUPPO FERROVIE DELLO STATO ITALIANE

GENERAL CONTRACTOR:  **Cepav due**

INFRASTRUTTURE FERROVIARIE STRATEGICHE DEFINITE DALLA LEGGE OBIETTIVO N. 443/01
 LINEA A.V. /A.C. TORINO - VENEZIA Tratta MILANO - VERONA
 Lotto funzionale Brescia-Verona
 PROGETTO DEFINITIVO

VASO TROGLIO - PK 77+643
 PONTE MISTO - OPERE DI PRESIDIO
 PER FONDAZIONI IN FALDA

| | | | | |
|-------------------|------------|------|-----------|------|
| ALTA SOVRIGLIANZA | Verificato | Data | Approvato | Data |
| | | | | |

| COMMESSA | LOTTO | FASE | ENTE | TIPO DOC. | OPERADISCIPLINA | PROGR. | REV. | SCALA |
|----------|-------|------|------|-----------|-----------------|--------|------|-------|
| IN05 | 00 | D | E2 | DA | IN4700 | 001 | 0 | 1:100 |

| Rev. | Data | Descrizione | Redatto | Verificato | Data | Progettato | Data | Autorizzato/Data |
|------|----------|-------------------|--------------------|--------------------|----------|--------------------|----------|--|
| 0 | 31/03/14 | EMISSIONE PER CDS | <i>[Signature]</i> | <i>[Signature]</i> | 31/03/14 | <i>[Signature]</i> | 31/03/14 | Cepav due Project Director <i>[Signature]</i> |
| 1 | | | | | | | | |
| 2 | | | | | | | | |
| 3 | | | | | | | | |