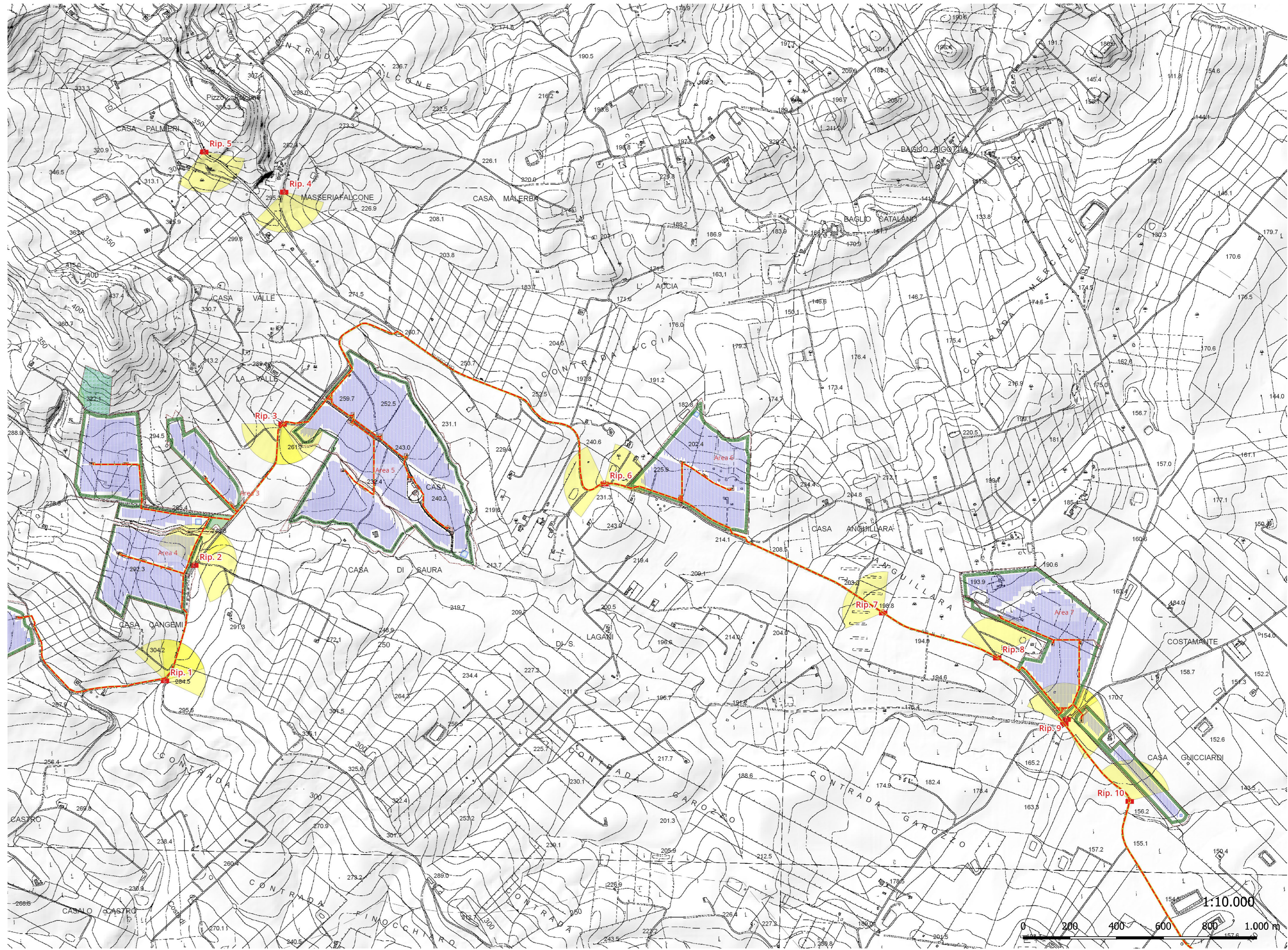




Ripresa fotografica n.1a (in direzione NE) eseguita dalla strada Comunale a 284 m s.l.m., in località C.da Canichiddeus, a circa 300 m dai confini di impianto in prossimità della casa Eredità.



Ripresa fotografica n.1b (in direzione E) eseguita dalla strada Comunale a 284 m s.l.m., in località C.da Canichiddeus, a circa 300 m dai confini di impianto in prossimità della casa Eredità.



Ripresa fotografica n.2a (in direzione N) eseguita dalla strada Comunale a 253 m s.l.m., in località C.da Canichiddeus, a circa 23 m dai confini di impianto.



Ripresa fotografica n.2b (in direzione E) eseguita dalla strada Comunale a 253 m s.l.m., in località C.da Canichiddeus, a circa 23 m dai confini di impianto.



Ripresa fotografica n.3a (in direzione S) eseguita dalla strada Comunale a 258 m s.l.m., in località Casa la Valle Palmieri, a circa 60 m dai confini di impianto.



Ripresa fotografica n.3b (in direzione SE) eseguita dalla strada Comunale a 258 m s.l.m., in località Casa la Valle Palmieri, a circa 60 m dai confini di impianto.



Ripresa fotografica n.4 eseguita dalla strada Provinciale n. 12 (km 8+600) a 277 m s.l.m., in località Masseria Falcone, a circa 738 m dai confini di impianto.



Ripresa fotografica n.5 eseguita dalla interopereale a 325 m s.l.m., in località pendici di Pizzo Falcone, a circa 1,06 km dai confini di impianto.



Ripresa fotografica n.6a (in direzione O) eseguita dalla strada Provinciale n. 12 (km 10+600) a 228 m s.l.m., in località Casa Avila, a circa 112 m dai confini di impianto.



Ripresa fotografica n.6b (in direzione E) eseguita dalla strada Provinciale n. 12 (km 10+600) a 228 m s.l.m., in località Casa Avila, a circa 112 m dai confini di impianto.



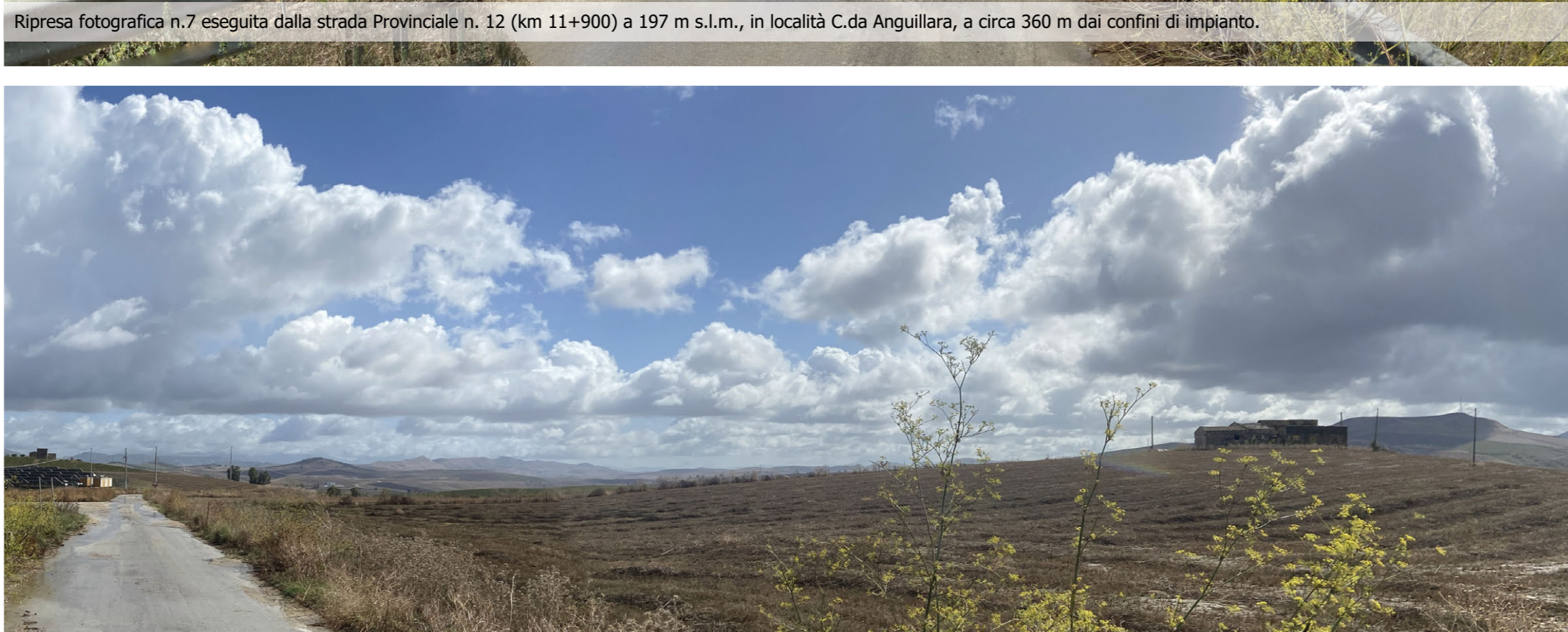
Ripresa fotografica n.7 eseguita dalla strada Provinciale n. 12 (km 11+900) a 197 m s.l.m., in località C.da Anguillara, a circa 360 m dai confini di impianto.



Ripresa fotografica n.8 eseguita dalla strada Provinciale n. 12 (km 12+500) a 187 m s.l.m., in località C.da Anguillara, a circa 104 m dai confini di impianto.



Ripresa fotografica n.9a (in direzione NO) eseguita dalla strada Provinciale n. 12 (km 13) a 172 m s.l.m., in località Case Guiccardi, a circa 32 m dai confini di impianto.



Ripresa fotografica n.9b (in direzione E) eseguita dalla strada Provinciale n. 12 (km 13) a 172 m s.l.m., in località Case Guiccardi, a circa 32 m dai confini di impianto.



Ripresa fotografica n.10 eseguita dalla strada Provinciale n. 12 (km 13+800) a 154 m s.l.m., in località Borgo Pietrarenosa, a circa 70 m dai confini di impianto.

Legenda

- Riprese Fotografiche
- Layout FV Calatafimi
- Layout di Impianto
- Recinzione
- Fascia arborea
- Cabine di impianto
- Strade di impianto
- Vasche di laminazione
- Are agricole esterne
- Are di rinaturalizzazione
- Tracker FV
- Confini Catastali

Regione Sicilia
 Comune di Calatafimi Segesta
 Provincia di Trapani
 Comune di Gibellina

Progetto di un impianto agrivoltaico avanzato denominato "Lagani", una potenza complessiva pari a 70,365 MWp integrato con un sistema di accumulo della potenza di 10 MW, da realizzarsi nei Comuni di Calatafimi Segesta (TP) e Gibellina (TP)

PROGETTO DEFINITIVO DELL'IMPIANTO DELLE OPERE CONNESSE E DELLE INFRASTRUTTURE INDISPENSABILI

CODICE ELABORATO: GOSO_CLT_014_P_00
 TITOLO ELABORATO: RCP11.1 DOCUMENTAZIONE FOTOGRAFICA

Proponente: **GO-SOLE**
 Piazza del Grano 3
 39100 Bolzano (BZ)
 go-sole@legalmail.it
 CF/P.IVA 03225430218

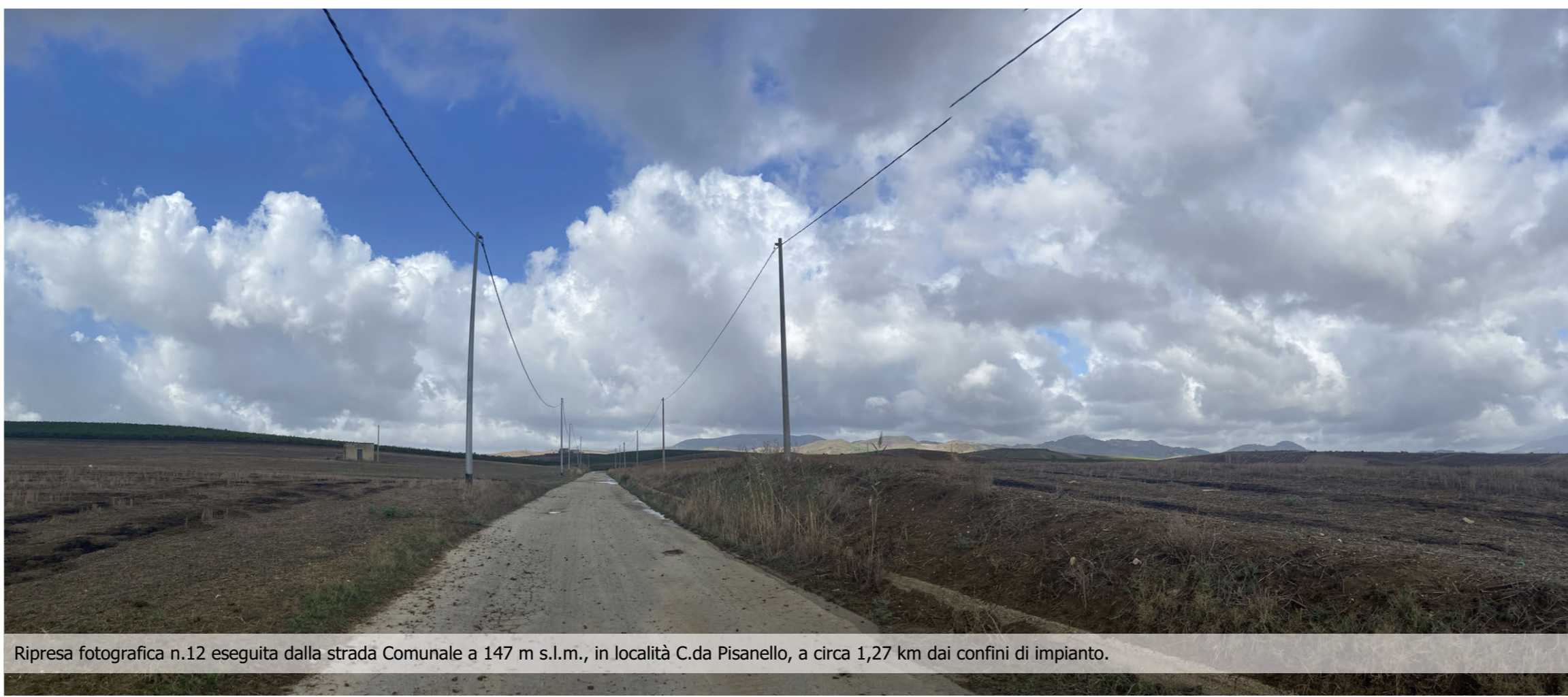
Progettazione: **SICILWIND**
 Dr. Ing. Ivo Gulino
 Dr. geol. Michele Ognibene

Progettazione: **SCM**
 Dr. Ing. Daniele Cavallo

| N. | Data | Descrizione revisione | Redatto | Controllato | Approvato |
|----|------------|------------------------------|-----------|-------------|---------------|
| 00 | 15.09.2024 | DEFINITIVO PER CONSEGNA VAAU | I. GULINO | M. OGNIBENE | A. DE BORTOLI |



Ripresa fotografica n.11 eseguita dalla strada Provinciale n. 12 (km 14+400) a 149 m s.l.m., in località C.da Rocca Spina Santa, a circa 784 m dai confini di impianto in prossimità della attraversamento Fiume Fredda.



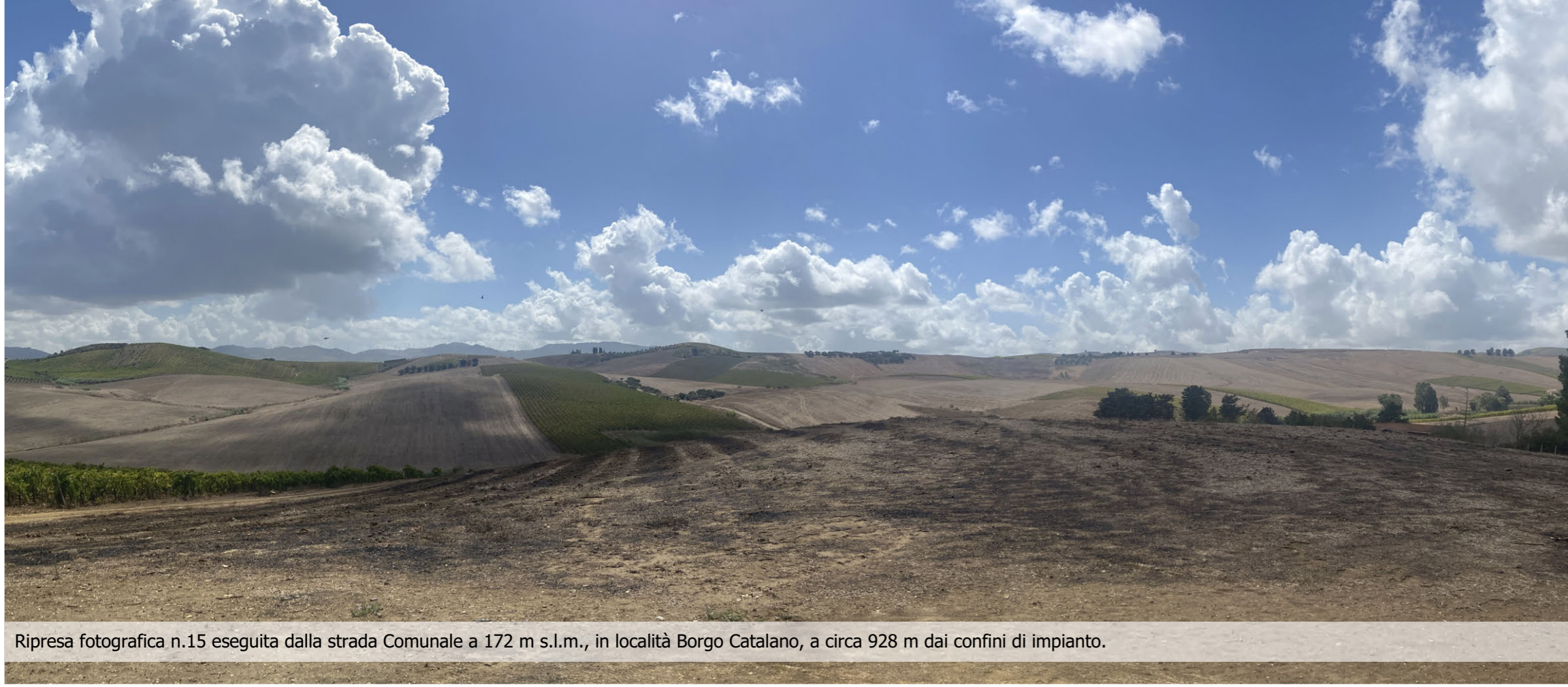
Ripresa fotografica n.12 eseguita dalla strada Comunale a 147 m s.l.m., in località C.da Pisanello, a circa 1,27 km dai confini di impianto.



Ripresa fotografica n.13 eseguita dalla interpodereale a 162 m s.l.m., in località C.da Mercatelli, a circa 932 m dai confini di impianto in prossimità della borgo Mercatelli.



Ripresa fotografica n.14 eseguita dalla strada Comunale a 134 m s.l.m., in località Borgo Bigotta, a circa 1,53 km dai confini di impianto.



Ripresa fotografica n.15 eseguita dalla strada Comunale a 172 m s.l.m., in località Borgo Catalano, a circa 928 m dai confini di impianto.



Ripresa fotografica n.16 eseguita dalla strada Comunale a 197 m s.l.m., in località C.da Falcone, a circa 1,26 km dai confini di impianto.



Ripresa fotografica n.17a (in direzione S) eseguita dalla strada Provinciale n. 12 (km 9+400) a 260 m s.l.m., in località C.da Angullara, a circa 175 m dai confini di impianto.



Ripresa fotografica n.17b (in direzione E) eseguita dalla strada Provinciale n. 12 (km 9+400) a 260 m s.l.m., in località C.da Accia, a circa 175 m dai confini di impianto.



Ripresa fotografica n.18 eseguita dalla interpodereale a 164 m s.l.m., in località C.da Pisanello, a circa 88 m dai confini di impianto.



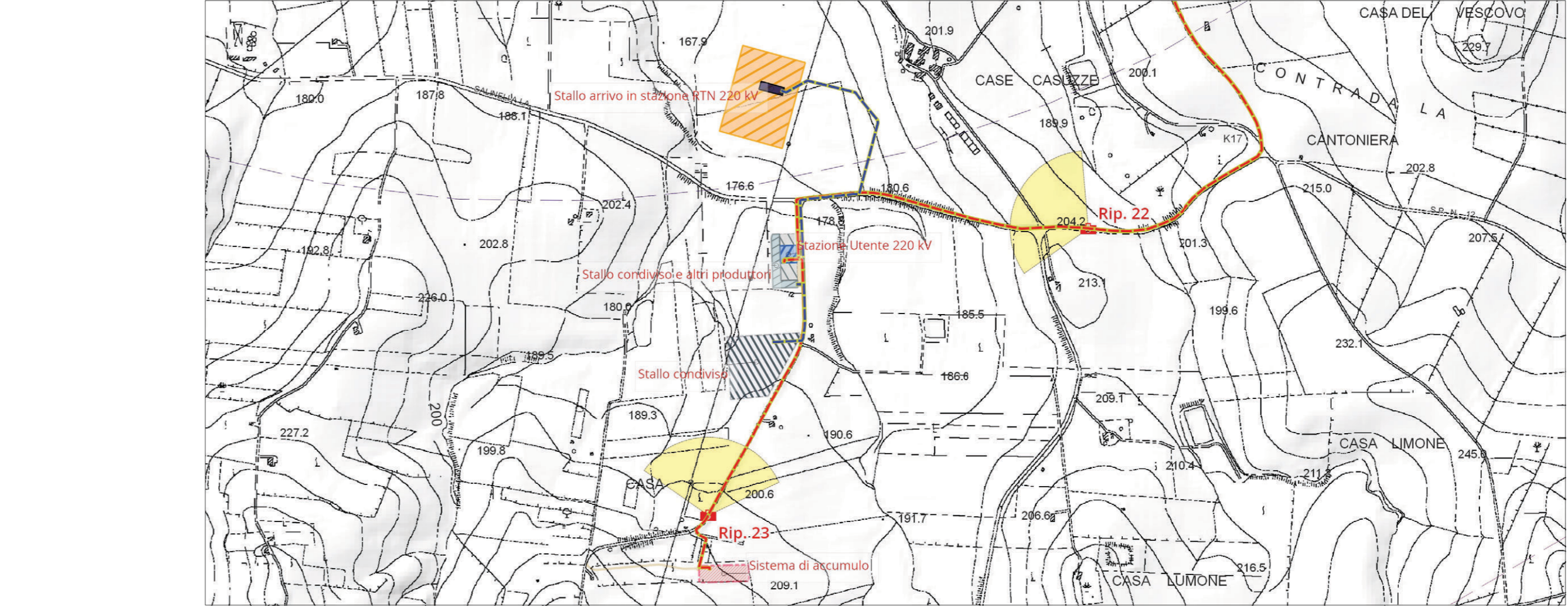
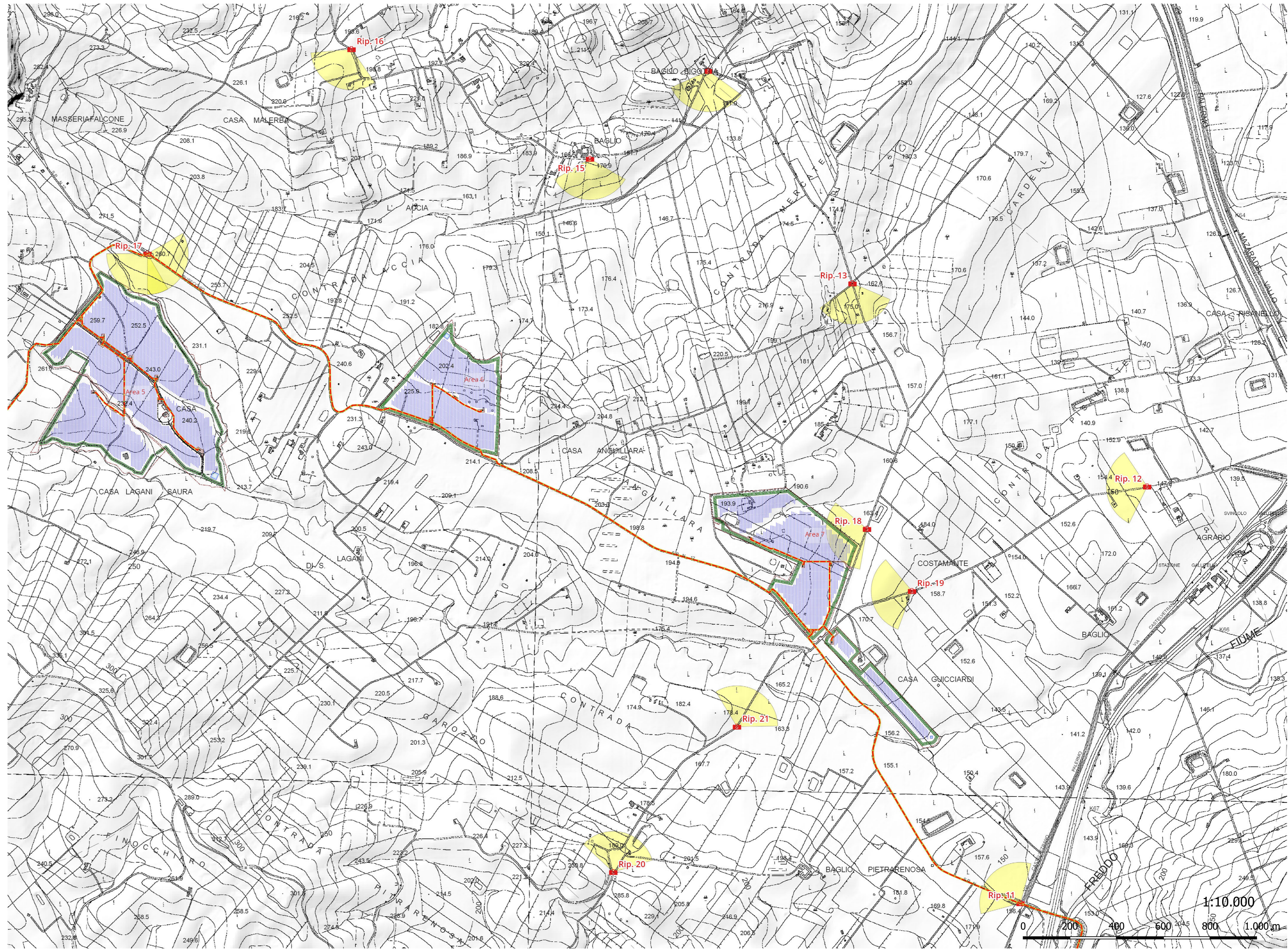
Ripresa fotografica n.19 eseguita dalla strada Comunale a 161 m s.l.m., in località C.da Pisanello, a circa 293 m dai confini di impianto.



Ripresa fotografica n.20 eseguita dalla strada Comunale a 200 m s.l.m., in località C.da Garozzo, a circa 1,32 km dai confini di impianto.



Ripresa fotografica n.21 eseguita dalla strada Comunale a 164 m s.l.m., in località C.da Garozzo, a circa 499 m dai confini di impianto.



Legenda

- Riprese Fotografiche
- Layout FV Calatafimi
 - Cavidotto MT interrato
 - Cavidotto AT interrato
- Layout di Impianto
 - Recinzione
 - Fascia arborea
 - Cabine di impianto
 - Stallo arrivo in stazione RTN 220 kV
 - Strade di impianto
- Vasche di laminazione
- Tracker FV
- Strade asfaltate area SSU
- Stazione Utente 220 kV
- Altri produttori
- Stallo condiviso e altri produttori
- Stallo condiviso
- Stazione RTN 220 kV
- Area sistema di accumulo
- Confini Catastali

Regione Sicilia
 Comune di Calatafimi Segesta
 Provincia di Trapani
 Comune di Gibellina

Progetto di un impianto agrivoltaico avanzato denominato "Lagani", una potenza complessiva pari a 70,365 MWp integrato con un sistema di accumulo della potenza di 10 MW, da realizzarsi nei Comuni di Calatafimi Segesta (TP) e Gibellina (TP)

PROGETTO DEFINITIVO
 DELL'IMPIANTO DELLE OPERE CONNESSE E DELLE INFRASTRUTTURE INDISPENSABILI

CODICE ELABORATO: GOSO_CLT_014_P_00
 TITOLO ELABORATO: RCP11.1 DOCUMENTAZIONE FOTOGRAFICA

Proponente: **GO-SOLE**
 Piazza del Grano 3
 39100 Bolzano (BZ)
 go-sole@legalmail.it
 CF/P.IVA 03225430218

Progettazione: **SICILWIND**
 Dr. Ing. Ivo Gulino
 Dr. geol. Michele Ognibene

Progettazione: **SCM INGENGNERIA**
 Dr. Ing. Daniele Cavallo

| N. | Data | Descrizione revisione | Redatto | Controllato | Approvato |
|----|------------|------------------------------|----------|-------------|---------------|
| 00 | 15.09.2024 | DEFINITIVO PER CONSEGNA VAAU | I.GULINO | M. OGNIBENE | A. DE BORTOLI |



Ripresa fotografica n.22 eseguita dalla strada Provinciale n. 37 (tratto a valenza Panoramica) al km 16+500 a 201 m s.l.m., in località Casuzze, a circa 3,19 km dai confini di impianto.



Ripresa fotografica n.23 eseguita dalla interpodereale a 204 m s.l.m., in località località Stallone, a circa 3,62 km dai confini di impianto.



Ripresa fotografica n.24 eseguita dalla interpodereale a 280 m s.l.m., in località Salinella, a circa 5,86 km dai confini di impianto in prossimità della casa di Stefano.



Ripresa fotografica n.25 eseguita dalla Viale Segesta a 254 m s.l.m., in località monumenti (La Tragedia di Didone e Sole La Passione di Cleopatra), a circa 5 km dai confini di impianto in prossimità della periferia Nord-Est del centro urbano di Gibellina (nuova).



Ripresa fotografica n.26 eseguita dalla strada Provinciale n. 37 a 244 m s.l.m., in località Fedda a Circa, a circa 4,45 km dai confini di impianto in prossimità della periferia Nord-Est del centro urbano di Gibellina (nuova).



Ripresa fotografica n.27 eseguita dalla strada Statale n. 188 (tratto a valenza panoramica) a 260 m s.l.m., in località Salinella, a circa 6,08 km dai confini di impianto in prossimità della Periferia Sud del centro urbano di Gibellina (nuova).



Ripresa fotografica n.28 eseguita dalla interpodereale a 494 m s.l.m., in località Montagna della Magione (area tutelata Monti di Santa Ninfa, Gibellina e Grotta di Santa Ninfa), a circa 6,79 km dai confini di impianto in prossimità della insediamento tardo-romano e medievale del Magione.



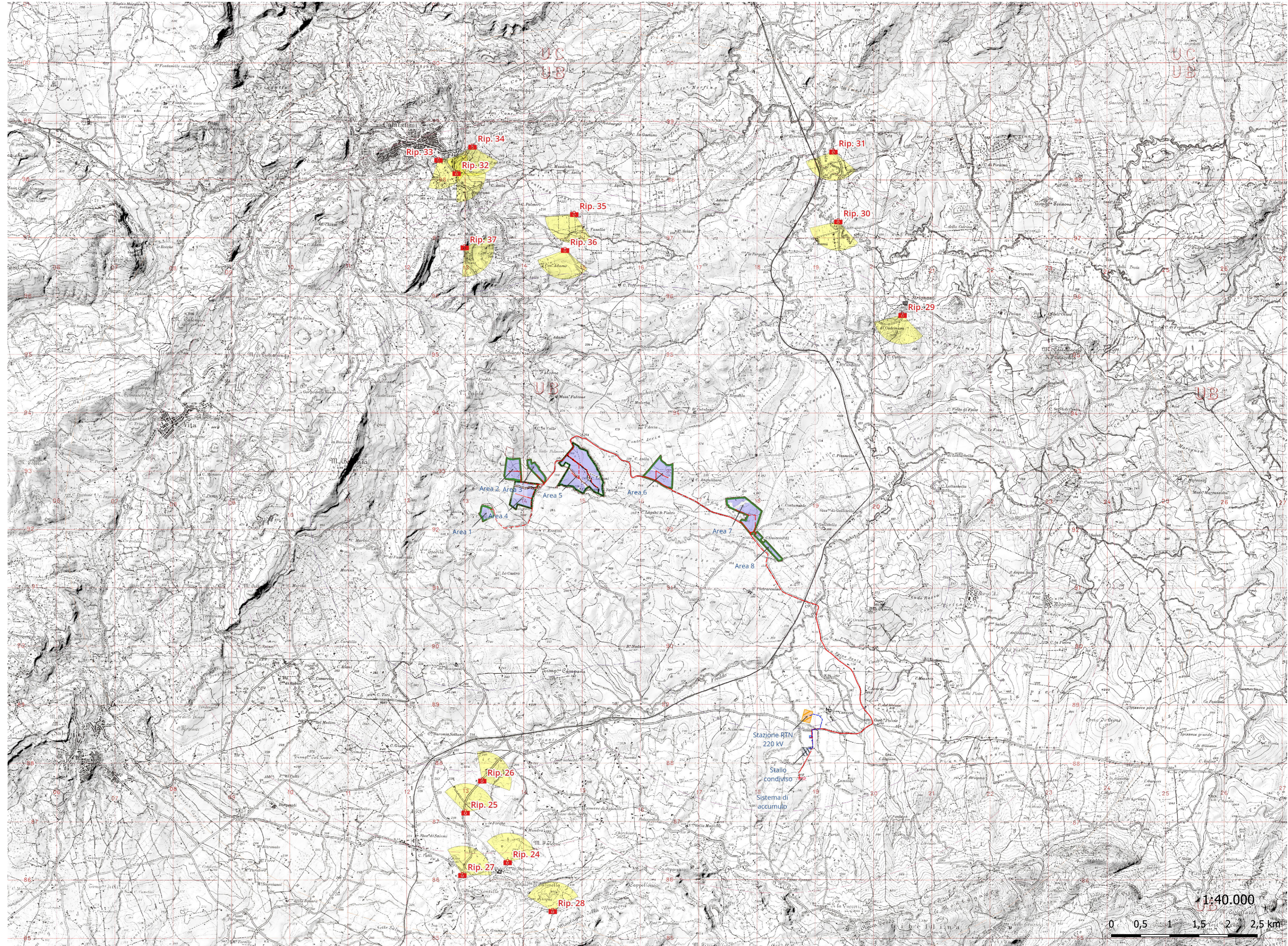
Ripresa fotografica n.29 eseguita dalla interpodereale a 193 m s.l.m., in località C.da Palma, a circa 4,13 km dai confini di impianto in prossimità della masseria Sirignano.



Ripresa fotografica n.30 eseguita dalla strada Statale n. 119 (tratto a valenza Panoramica) al km 10+500 a 92 m s.l.m., in località C.da Passofondo, a circa 4,99 km dai confini di impianto.



Ripresa fotografica n.31 eseguita dalla strada Statale n. 119 (tratto a valenza Panoramica) al km 9+200 a 98 m s.l.m., in località C.da Passofondo, a circa 6 km dai confini di impianto.



Ripresa fotografica n.32 eseguita dalla strada Provinciale n. 12 (km 2) a 342 m s.l.m., in località C.da Cannizza, a circa 4,96 km dai confini di impianto in prossimità della periferia Sud-Est del centro urbano di Calatafimi.



Ripresa fotografica n.33 eseguita dalla strada Provinciale n. 12 (km 2+300) a 326 m s.l.m., in località C.da Cannizza, a circa 5,24 km dai confini di impianto in prossimità della periferia Sud-Est del centro urbano di Calatafimi.



Ripresa fotografica n.34 eseguita dalla via Guppe Vivona a 319 m s.l.m., in località C.da Cultromeggio, a circa 5,36 km dai confini di impianto in prossimità della periferia Sud-Est del centro urbano di Calatafimi.



Ripresa fotografica n.35 eseguita dalla via delle Magnolie a 208 m s.l.m., in località C.da Sasi, a circa 3,92 km dai confini di impianto.



Ripresa fotografica n.36 eseguita dalla strada Comunale a 221 m s.l.m., in località Case Cangemi, a circa 3,31 km dai confini di impianto.



Ripresa fotografica n.37 eseguita dalla strada Comunale a 475 m s.l.m., in località Timpone del Nonno, a circa 3,68 km dai confini di impianto in prossimità della casa Mola.

Legenda

- Riprese Fotografiche
- Layout FV Calatafimi
 - Cavidotto MT interrato
 - Cavidotto AT interrato
 - Layout di Impianto
 - Recinzione
- Fascia arborea
- Aree di Istallazione
 - Strade asfaltate area SSU
 - Stazione Utente 220 kV
 - Stallo condiviso
 - Stazione RTN 220 kV
 - Area sistema di accumulo

Regione Sicilia
 Comune di Calatafimi Segesta Provincia di Trapani Comune di Gibellina

Progetto di un impianto agrivoltaico avanzato denominato "Lagani", una potenza complessiva pari a 70,365 MWp integrato con un sistema di accumulo della potenza di 10 MW, da realizzarsi nei Comuni di Calatafimi Segesta (TP) e Gibellina (TP)

PROGETTO DEFINITIVO
 DELL'IMPIANTO DELLE OPERE CONNESSE E DELLE INFRASTRUTTURE INDISPENSABILI

CODICE ELABORATO: **GOSO_CLT_014_P_00** TITOLO ELABORATO: **RCP11.1 DOCUMENTAZIONE FOTOGRAFICA**

Proponente: **GO-SOLE**
 GO-SOLE S.r.l.
 Piazza del Grano 3
 39100 Bolzano (BZ)
 go-sole@legalmail.it
 CF/P.IVA 03225430218

Progettazione: **SICILWIND**
 Dr. Ing. Ivo Gulino Dr. geol. Michele Ognibene

Progettazione: **SCM**
 Dr. Ing. Daniele Cavallo

| N. | Data | Descrizione revisione | Redatto | Controllato | Approvato |
|----|------------|------------------------------|-----------|-------------|---------------|
| 00 | 15.09.2024 | DEFINITIVO PER CONSEGNA VAAU | I. GULINO | M. OGNIBENE | A. DE BORTOLI |