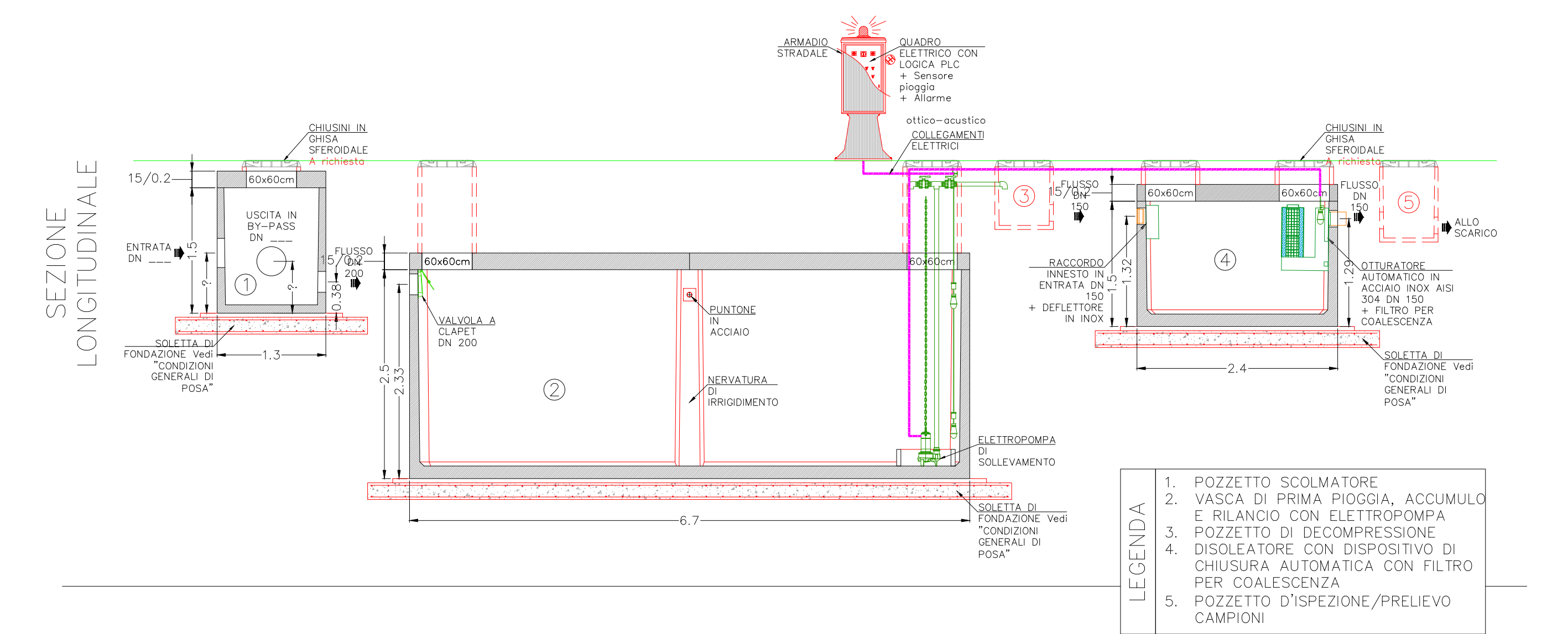


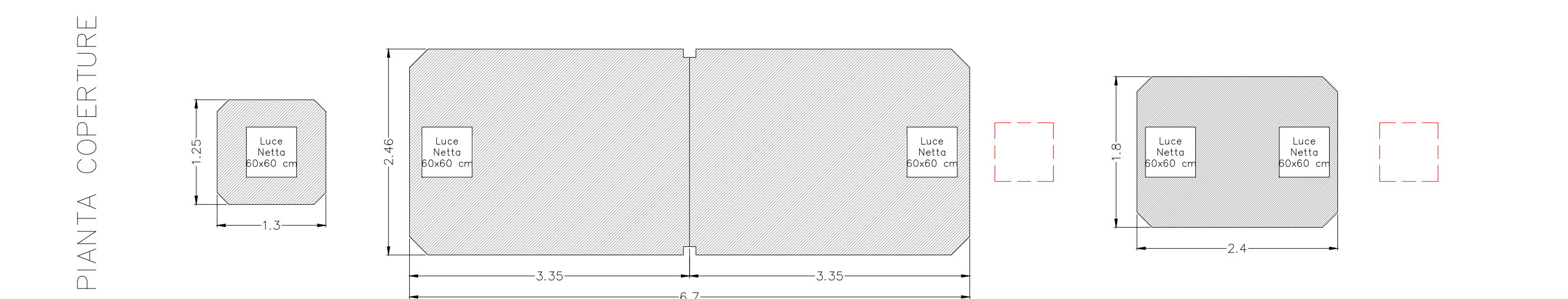
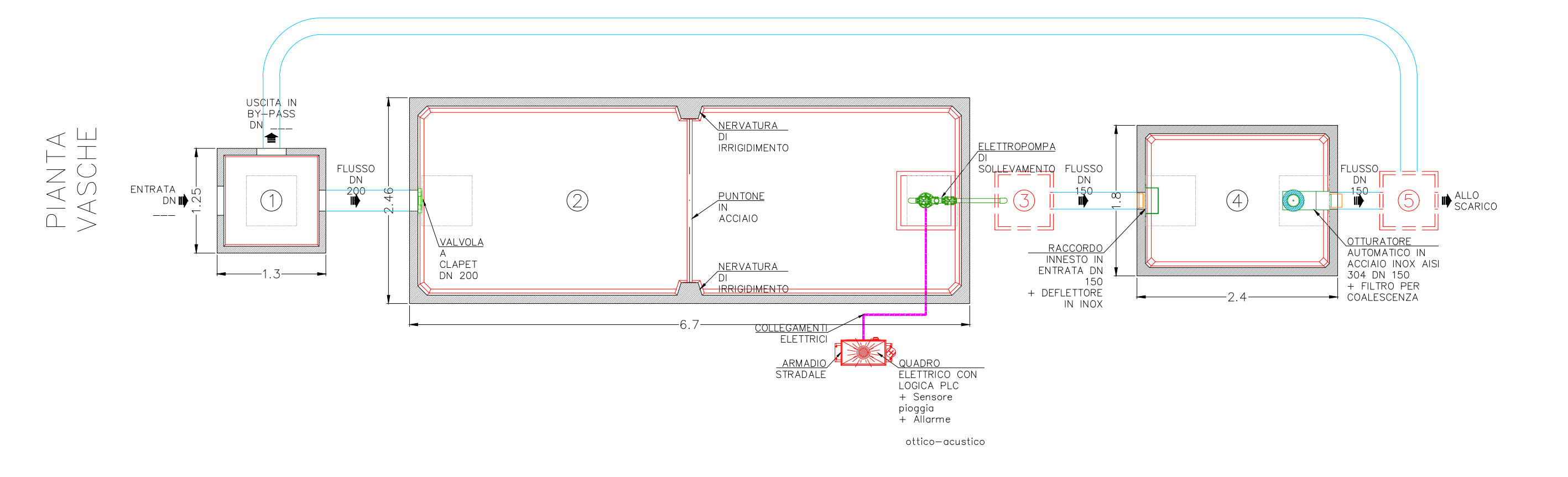
Tubazione di scarico in corso d'acqua esistente

Corso d'acqua esistente

Punto di scarico in corso d'acqua esistente



- LEGENDA
1. POZZETTO SCOLMATORE
  2. VASCA DI PRIMA PIOGGIA, ACCUMULO E RILASCIO CON ELETTROPOMPA
  3. POZZETTO DI DECOMPRESSIONE
  4. DISOLEATORE CON DISPOSITIVO DI CHIUSURA AUTOMATICA CON FILTRO PER COALESCENZA
  5. POZZETTO D'ISPEZIONE/PRELIEVO CAMPIONI



- LEGENDA
- Area pavimentata interna - Acque confluiscono in vasca prima pioggia
  - Coperture edifici - Acque confluiscono in vasca prima pioggia

Regione Sicilia  
 Comune di Calatafimi Segesta  
 Provincia di Trapani  
 Comune di Gibellina

Progetto di un impianto agrivoltaco avanzato denominato "Lagan", una potenza complessiva pari a 70.365 MWp integrato con un sistema di accumulo della potenza di 10 MW, da realizzarsi nei Comuni di Calatafimi Segesta (TP) e Gibellina (TP)

PROGETTO DEFINITIVO  
 DELL'IMPIANTO DELLE OPERE CONNESSE E DELLE INFRASTRUTTURE INDISPENSABILI

CODICE ELABORATO GOSO_CLT_046_T_00	TITOLO ELABORATO PLANIMETRIA IMPIANTO DI TRATTAMENTO PRIMA PIOGGIA - SISTEMA DI ACCUMULO	
Proprietario GO-SOLE S.r.l.	Progettazione SICILWIND	Progettista Dr. Geol. Michele Ogribene
Piazza del Grano 3 39100 Bolzano (BZ) go-sole@regipalmi.it CFP: IVA 0225433018		  Dr. Geol. Michele Ogribene

Rev.	N.	Data	Descrizione revisione	Redatto	Controllato	Approvato
	01	10/07/2024	DEFINITIVO PER CONSEGNA VASCAI	R. CAVALLO	D. CAVALLO	A. DE BORTOLI