

**LEGENDA**

- Recinzione impianto Agrivoltaico
- Cancelli di accesso impianto Agrivoltaico
- Fascia di mitigazione perimetrale impianto Agrivoltaico
- Area impianto Agrivoltaico
- Strade e piazzole definitive in fase di esercizio - Nuova realizzazione
- Aree a compensazione
- Aree agricole
- Strade esistenti da adeguare
- Cavidotti MT 30kV
- Stallo condiviso e altri produttori
- Stazione Utente 220 kV
- Stazione RTN 220 kV
- Stallo arrivo in stazione RTN 220 kV
- Cavidotto AT 220 kV
- Sistema di accumulo
- Altri produttori
- Fascia di rispetto

**LEGENDA - Fogli catastali**

- Foglio 100 - Calatafimi Segesta (TP)
- Foglio 107 - Calatafimi Segesta (TP)
- Foglio 106 - Calatafimi Segesta (TP)
- Foglio 117 - Calatafimi Segesta (TP)
- Foglio 108 - Calatafimi Segesta (TP)
- Foglio 109 - Calatafimi Segesta (TP)
- Foglio 110 - Calatafimi Segesta (TP)
- Foglio 112 - Calatafimi Segesta (TP)
- Foglio 120 - Calatafimi Segesta (TP)
- Foglio 121 - Calatafimi Segesta (TP)
- Foglio 126 - Calatafimi Segesta (TP)

Sezione	Descrizione	Massimovale di campo magnetico [µT]	Larghezza fascia [m]
Sezione 1	Sezione attraversata da 1 linea	<3	NA
Sezione 2	Sezione attraversata da 1 linea	<3	NA
Sezione 3	Sezione attraversata da 2 linee	4,4	0,8
Sezione 4	Sezione attraversata da 1 linea	10,5	2,3
Sezione 5	Sezione attraversata da 2 linee	7,2	1,8
Sezione 6	Sezione attraversata da 2 linee	18	2,8
Sezione 7	Sezione attraversata da 1 linea	18,1	3
Sezione 8	Sezione attraversata da 4 linee	23	3,3
Sezione 9	Sezione attraversata da 2 linee	6,2	1,3
Sezione 10	Sezione attraversata da 1 linea e 1 linea da 220 kV	28	5,8
Sezione 11	Sezione attraversata da 1 linea e 1 linea da 220 kV	21,5	4,4
Sezione 12	Sezione attraversata da 1 linea e 2 linee da 220 kV	30	6,2
Sezione 13	Sezione attraversata da 1 linea	<3	NA



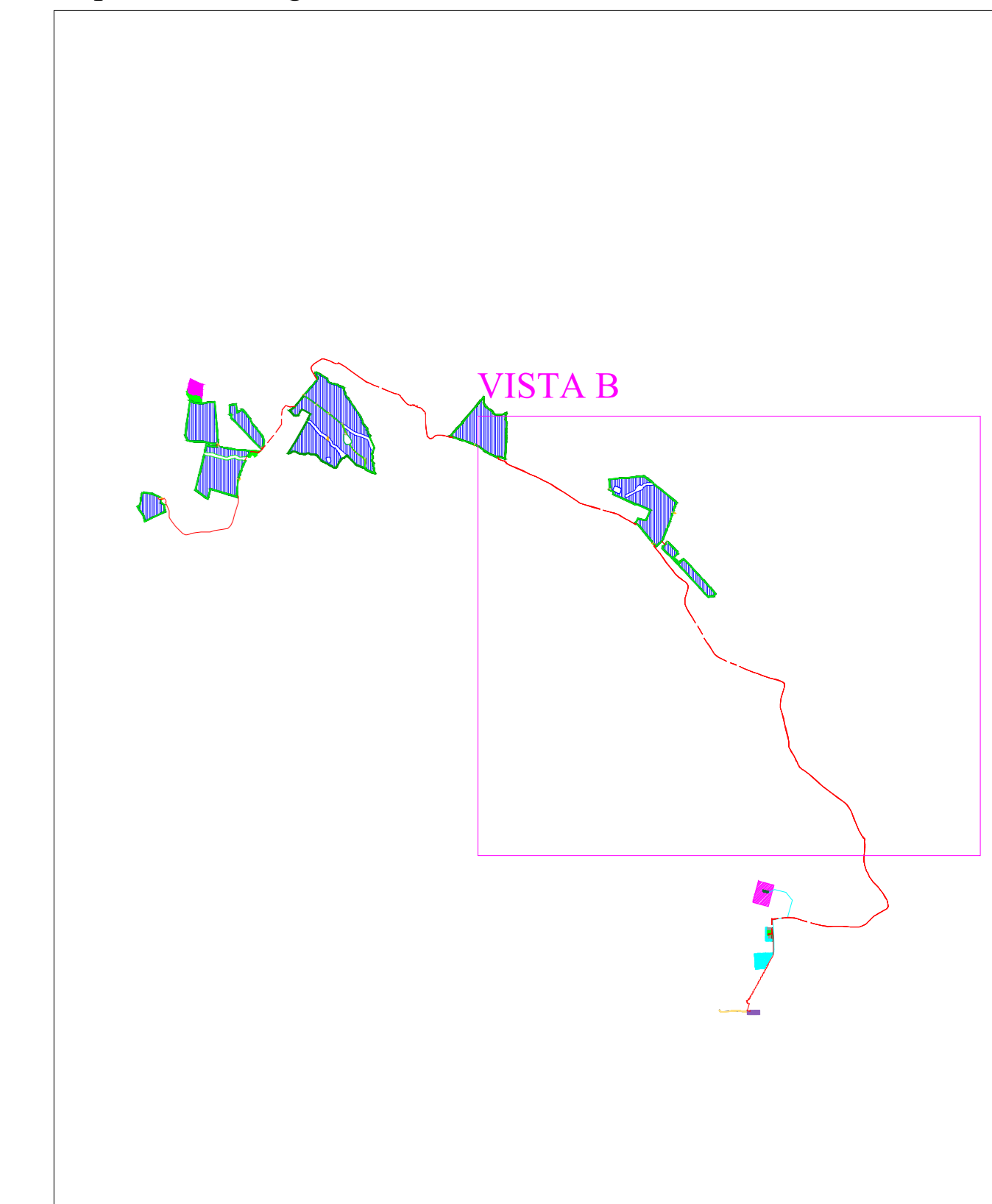
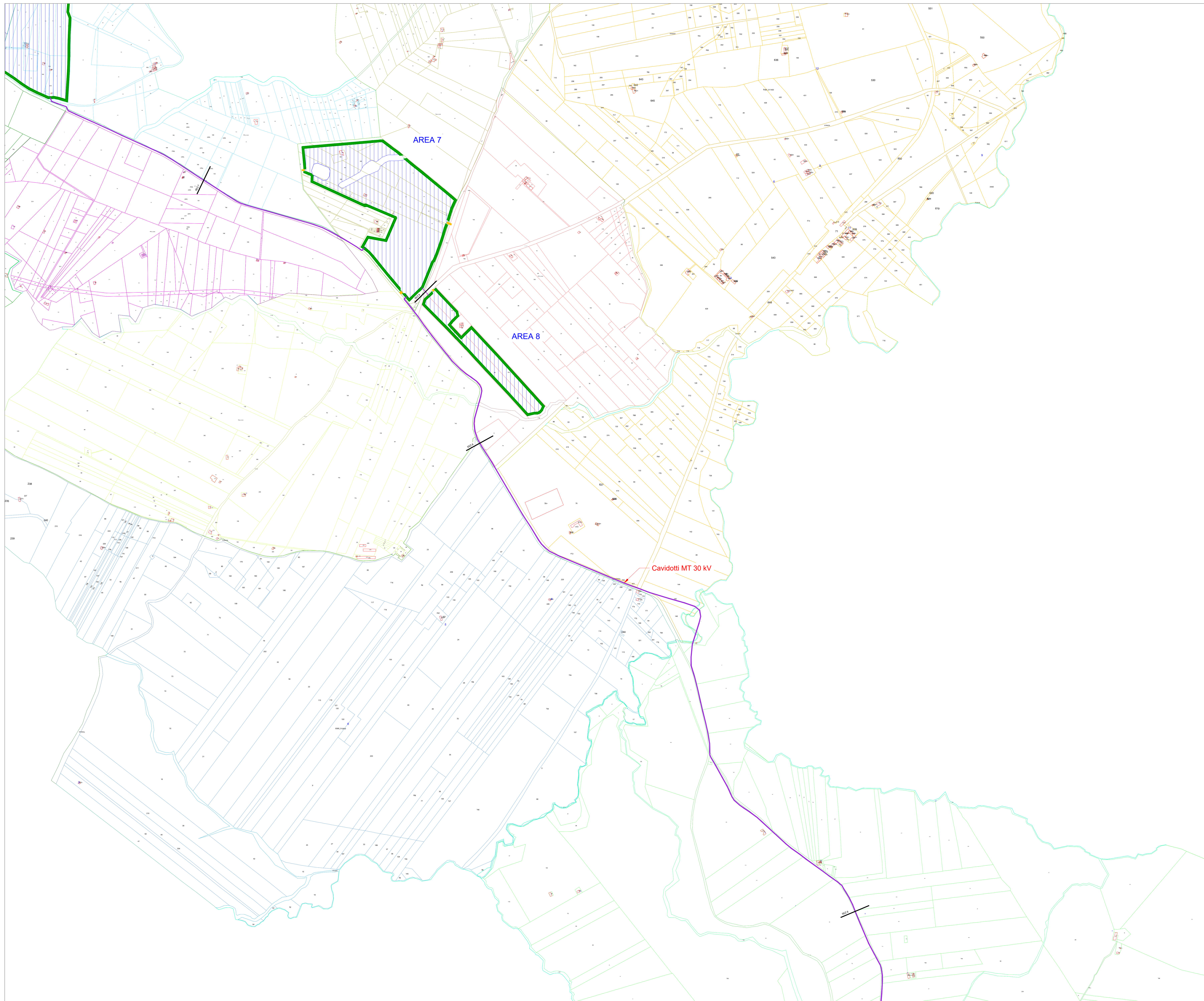
**Progetto di un impianto agrivoltaico avanzato denominato "Làgani", una potenza complessiva pari a 70,365 MWp integrato con un sistema di accumulo della potenza di 10 MW, da realizzarsi nei Comuni di Calatafimi Segesta (TP) e Gibellina (TP)**

**PROGETTO DEFINITIVO**  
DELL'IMPIANTO DELLE OPERE CONNESSE E DELLE INFRASTRUTTURE INDISPENSABILI

CODICE ELABORATO <b>GOSO_CLT_029_T_00</b>		TITOLO ELABORATO <b>IDENTIFICAZIONE SU BASE CATASTALE DELLE FASCE DI RISPETTO DEI CAVIDOTTI 30 KV VISTA A</b>	
Proponente <b>GO-SOLE</b> GO-SOLE S.r.l. Piazza del Grano 3 39100 Bolzano (BZ) go-sole@legalmat.it CF/PIVA 03225430218	Progettazione <b>SIDILWIND</b>	Progettista Dr. Geol. Michele Ognibene	

REVISIONI	N.	Data	Descrizione revisione	Redatto	Controllato	Approvato
	00	10.07.2024	DEFINITIVO PER CONSEGNA VAAJU	R. CAVALLLO	D. CAVALLLO	A. DE BORTOLI





LEGENDA

- Recinzione impianto Agrivoltaico
- Cancello di accesso impianto Agrivoltaico
- Fascia di mitigazione perimetrale impianto Agrivoltaico
- Area impianto Agrivoltaico
- Strade e piazzole definitive in fase di esercizio - Nuova realizzazione
- Aree a compensazione
- Aree agricole
- Strade esistenti da adeguare
- Cavidotti MT 30kV
- Stallo condiviso e altri produttori
- Stazione Utente 220 kV
- Stazione RTN 220 kV
- Stallo arrivo in stazione RTN 220 kV
- Cavidotto AT 220 kV
- Sistema di accumulo
- Altri produttori
- Fascia di rispetto

LEGENDA - Fogli catastali

- Foglio 112 - Calatafimi Segesta (TP)
- Foglio 120 - Calatafimi Segesta (TP)
- Foglio 121 - Calatafimi Segesta (TP)
- Foglio 126 - Calatafimi Segesta (TP)
- Foglio 113 - Calatafimi Segesta (TP)
- Foglio 122 - Calatafimi Segesta (TP)
- Foglio 114 - Calatafimi Segesta (TP)
- Foglio 7 - Gibellina (TP)

Sezione	Descrizione	Massimovale di campo magnetico [µT]	Larghezza fascia [m]
Sezione 1	Sezione attraversata da 1 terra	<3	NA
Sezione 2	Sezione attraversata da 1 terra	<3	NA
Sezione 3	Sezione attraversata da 2 terre	4,4	0,8
Sezione 4	Sezione attraversata da 1 terra	10,5	2,3
Sezione 5	Sezione attraversata da 2 terre	7,2	1,8
Sezione 6	Sezione attraversata da 2 terre	18	2,8
Sezione 7	Sezione attraversata da 4 terre	18,1	3
Sezione 8	Sezione attraversata da 4 terre	23	3,3
Sezione 9	Sezione attraversata da 2 terre	6,2	1,3
Sezione 10	Sezione attraversata da 1 terra e 1 terra da 220 kV	28	5,8
Sezione 11	Sezione attraversata da 1 terra e 1 terra da 220 kV	21,5	4,4
Sezione 12	Sezione attraversata da 1 terra e 2 terre da 220 kV	30	6,2
Sezione 13	Sezione attraversata da 1 terra	<3	NA



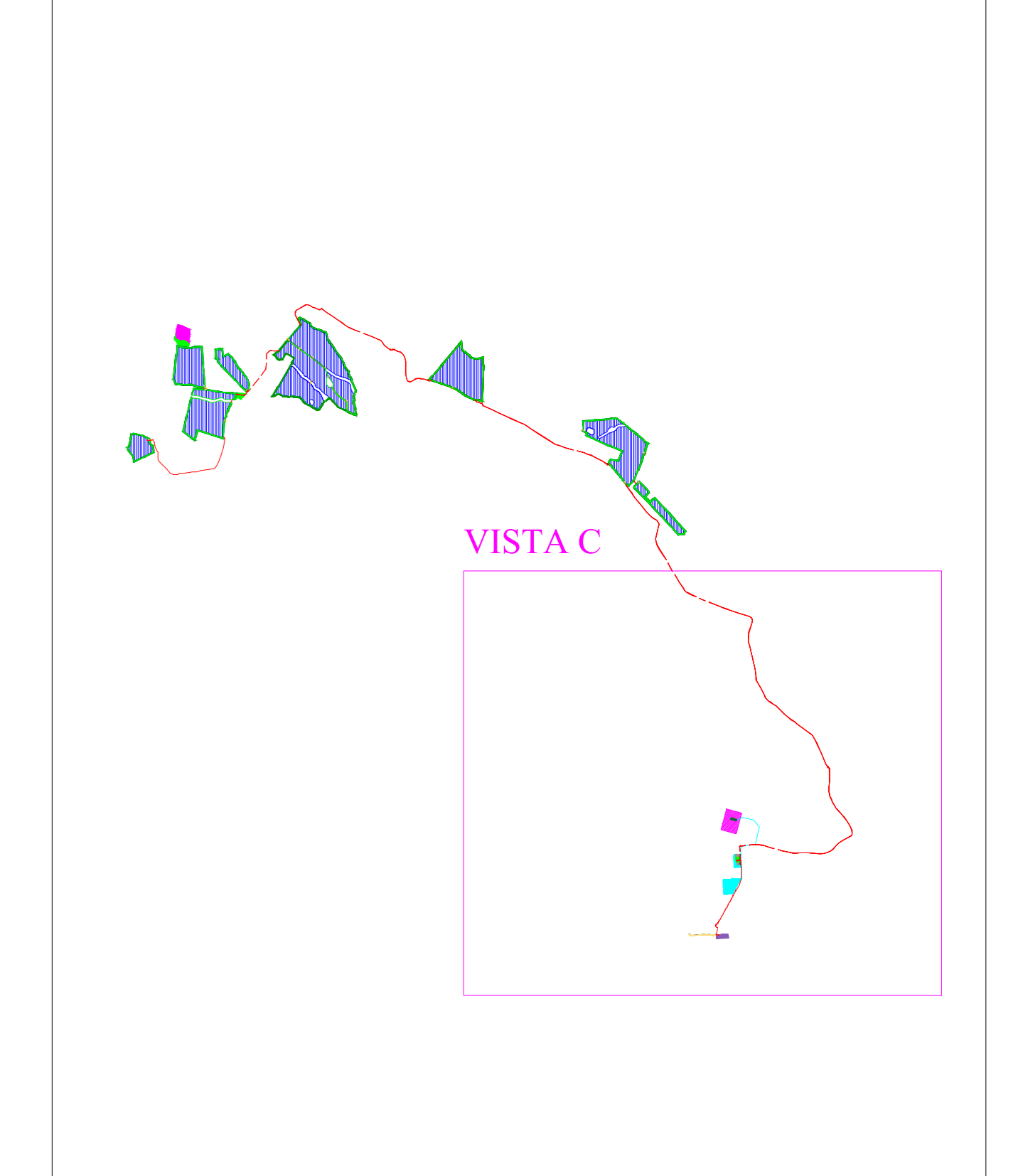
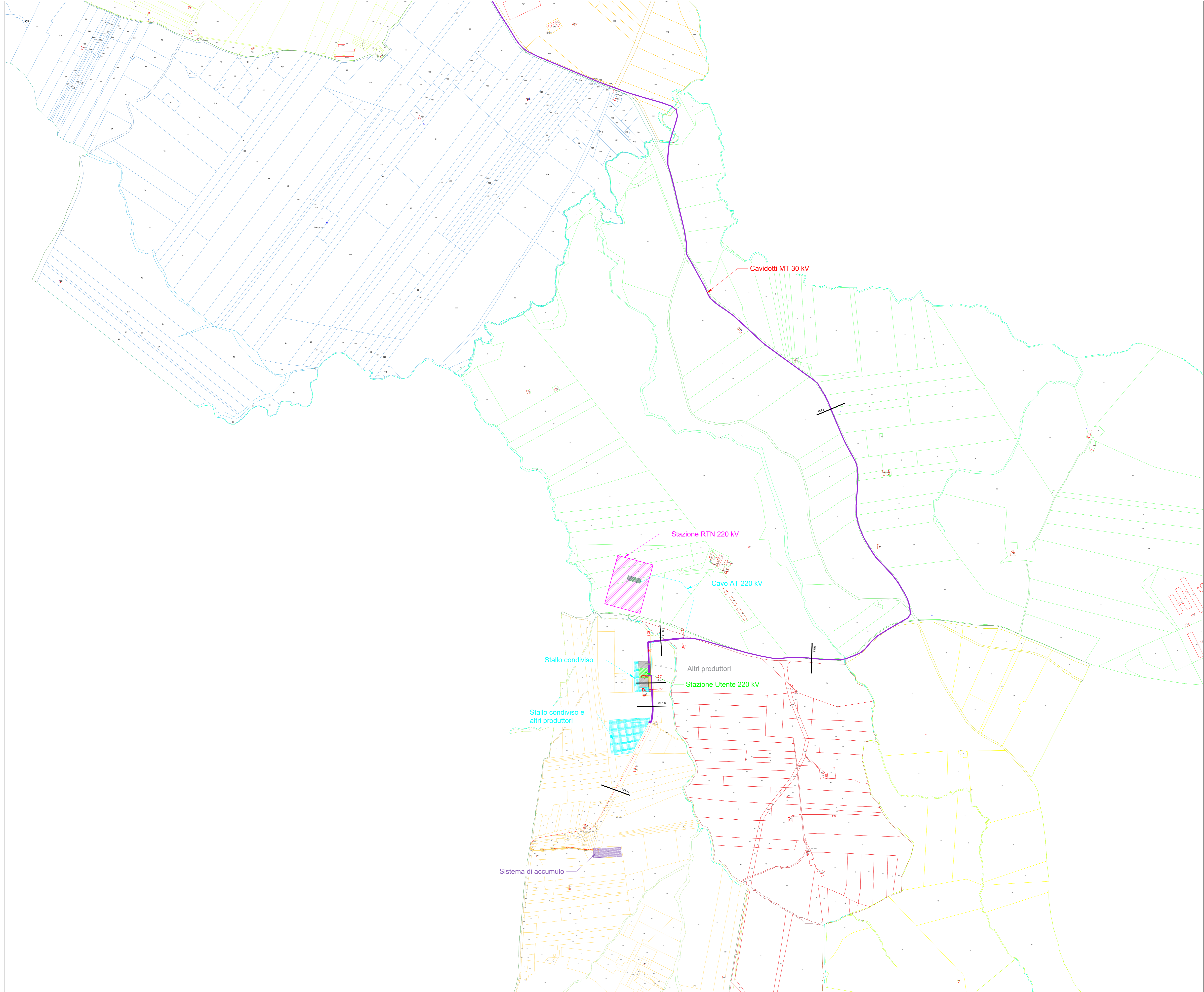
**Progetto di un impianto agrivoltaico avanzato denominato "Làgani", una potenza complessiva pari a 70,365 MWp integrato con un sistema di accumulo della potenza di 10 MW, da realizzarsi nei Comuni di Calatafimi Segesta (TP) e Gibellina (TP)**

**PROGETTO DEFINITIVO**  
DELL'IMPIANTO DELLE OPERE CONNESSE E DELLE INFRASTRUTTURE INDISPENSABILI

CODICE ELABORATO <b>GOSO_CLT_029_T_00</b>		TITOLO ELABORATO <b>IDENTIFICAZIONE SU BASE CATASTALE DELLE FASCE DI RISPETTO DEI CAVIDOTTI 30 kV VISTA B</b>	
Proponente <b>GO-SOLE</b> GO-SOLE S.r.l. Piazza del Grano 3 39100 Bolzano (BZ) go-sole@legalmat.it CF/PIVA 03225430218	Progettazione <b>SIDILWIND</b>	Progettista Dr. Geol. Michele Ognibene	

REVISIONE	N.	Data	Descrizione revisione	Redatto	Controllato	Approvato
00	10.07.2024		DEFINITIVO PER CONSEGNA VAAIU	R. CAVALLO	D. CAVALLO	A. DE BORTOLI





**LEGENDA**

- Recinzione impianto Agrivoltaico
- Cancelli di accesso impianto Agrivoltaico
- Fascia di mitigazione perimetrale impianto Agrivoltaico
- Area impianto Agrivoltaico
- Strade e piazzole definitive in fase di esercizio - Nuova realizzazione
- Aree a compensazione
- Aree agricole
- Aree agricole
- Cavidotti MT 30kV
- Stallo condiviso e altri produttori
- Stazione Utente 220 kV
- Stazione RTN 220 kV
- Stallo arrivo in stazione RTN 220 kV
- Cavidotto AT 220 kV
- Sistema di accumulo
- Altri produttori
- Fascia di rispetto
- Sezioni di dettaglio

**LEGENDA - Fogli catastali**

- Foglio 121 - Calatafimi Segesta (TP)
- Foglio 126 - Calatafimi Segesta (TP)
- Foglio 114 - Calatafimi Segesta (TP)
- Foglio 7 - Gibellina (TP)
- Foglio 5 - Gibellina (TP)
- Foglio 6 - Gibellina (TP)
- Foglio 8 - Gibellina (TP)

Sezione	Descrizione	Massimovale di campo magnetico [µT]	Larghezza fascia [m]
Sezione 1	Sezione attraversata da 1 terra	<3	NA
Sezione 2	Sezione attraversata da 1 terra	<3	NA
Sezione 3	Sezione attraversata da 2 terre	4,4	0,8
Sezione 4	Sezione attraversata da 4 terre	10,5	2,3
Sezione 5	Sezione attraversata da 2 terre	7,2	1,8
Sezione 6	Sezione attraversata da 2 terre	18	2,8
Sezione 7	Sezione attraversata da 4 terre	18,1	3
Sezione 8	Sezione attraversata da 4 terre	23	3,3
Sezione 9	Sezione attraversata da 2 terre	6,2	1,3
Sezione 10	Sezione attraversata da 4 terre e 1 terra da 220 kV	28	5,8
Sezione 11	Sezione attraversata da 1 terra e 1 terra da 220 kV	21,5	4,4
Sezione 12	Sezione attraversata da 1 terra e 2 terre da 220 kV	30	6,2
Sezione 13	Sezione attraversata da 1 terra	<3	NA



**Progetto di un impianto agrivoltaico avanzato denominato "Làgani", una potenza complessiva pari a 70,365 MWp integrato con un sistema di accumulo della potenza di 10 MW, da realizzarsi nei Comuni di Calatafimi Segesta (TP) e Gibellina (TP)**

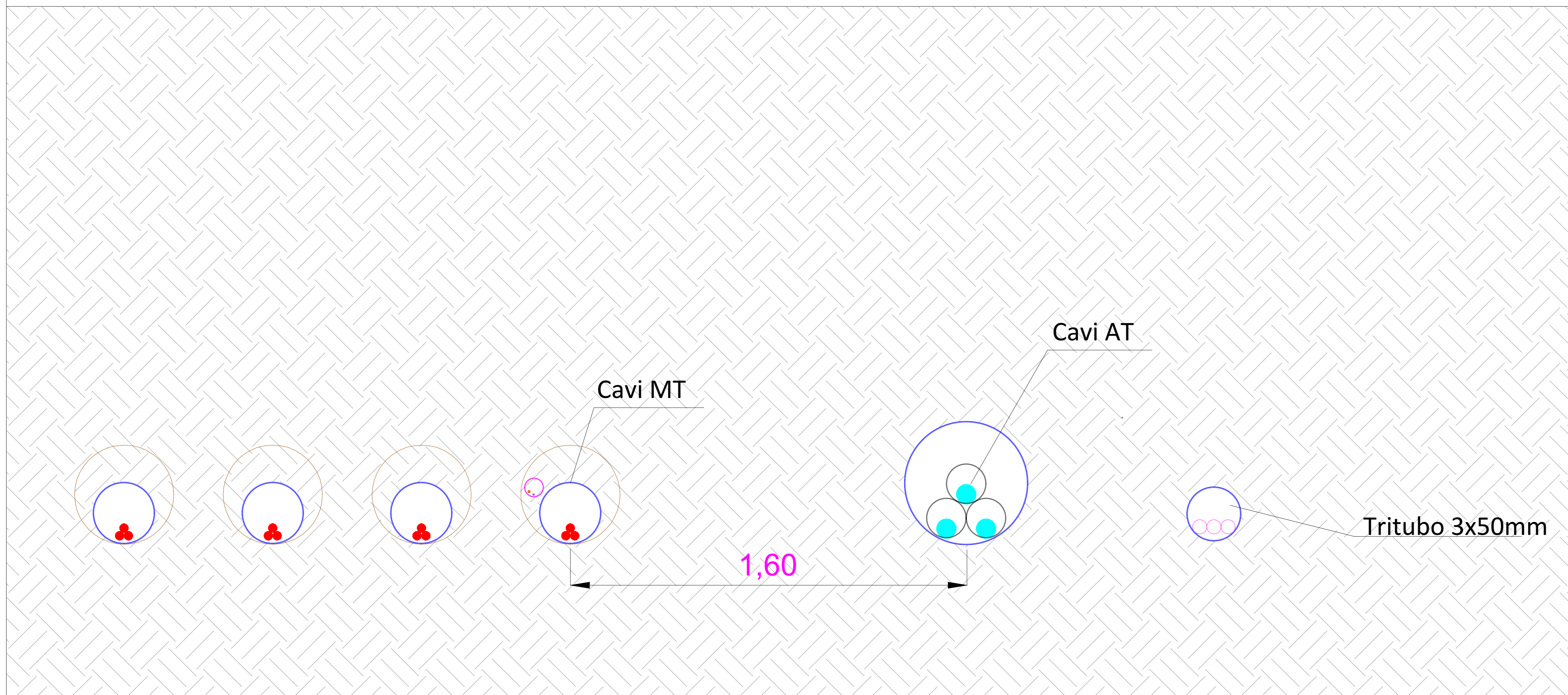
**PROGETTO DEFINITIVO**  
DELL'IMPIANTO DELLE OPERE CONNESSE E DELLE INFRASTRUTTURE INDISPENSABILI

CODICE ELABORATO <b>GOSO_CLT_029_T_00</b>		TITOLO ELABORATO <b>IDENTIFICAZIONE SU BASE CATASTALE DELLE FASCE DI RISPETTO DEI CAVIDOTTI 30 kV VISTA C</b>	
Proprietario <b>GO-SOLE</b>	Progettazione <b>SIDILWIND</b>	Progettista Dr. Geol. Michele Ognibene	
GO-SOLE S.r.l. Piazza del Grano 3 39100 Bolzano (BZ) go-sole@legalmat.it CF/P.IVA 03225430218		 	

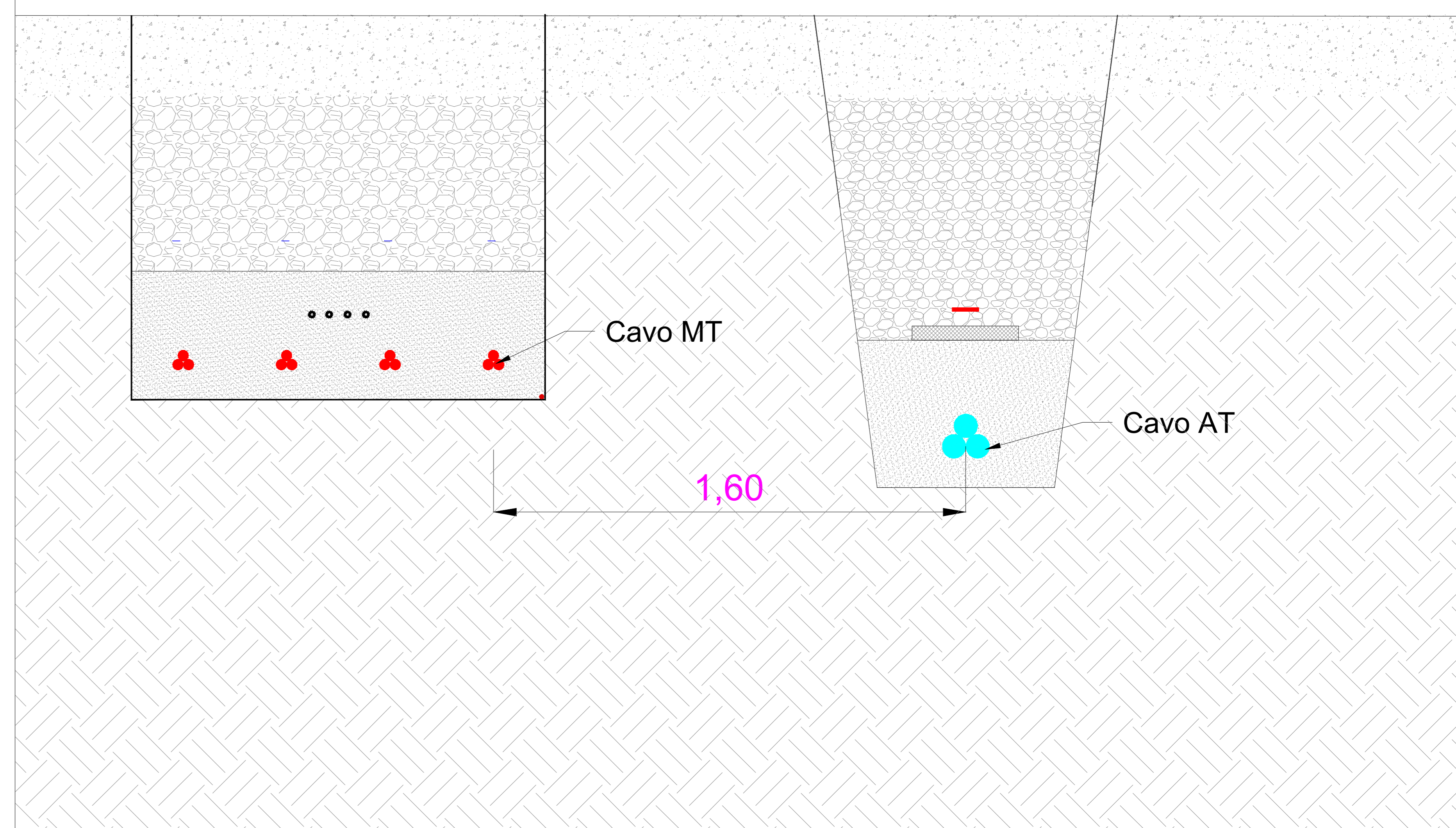
REVISIONI	N.	Data	Descrizione revisione	Redatto	Controllato	Approvato
	00	10.07.2024	DEFINITIVO PER CONSEGNA VAAJU	R. CAVALLO	D. CAVALLO	A. DE BORTOLI



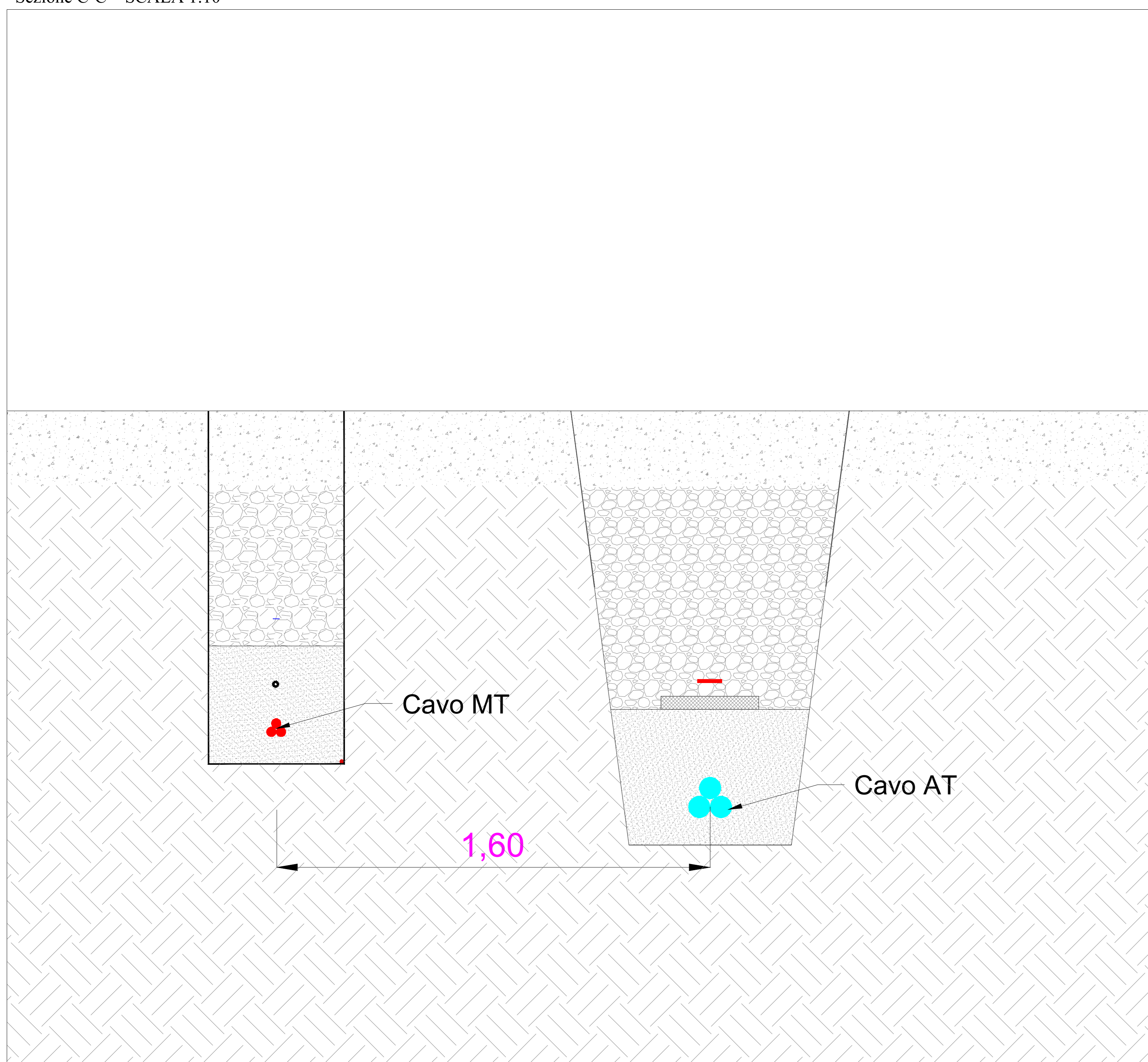
Sezione A-A' - SCALA 1:10



Sezione B-B' - SCALA 1:10



Sezione C-C' - SCALA 1:10



Sezione D-D' - SCALA 1:10



<p>Progetto di un impianto agrivoltico avanzato denominato "Làgani", una potenza complessiva pari a 70,365 MWp integrato con un sistema di accumulo della potenza di 10 MW, da realizzarsi nei Comuni di Calatafimi Segesta (TP) e Gibellina (TP)</p>															
<p><b>PROGETTO DEFINITIVO</b> DELL'IMPIANTO DELLE OPERE CONNESSE E DELLE INFRASTRUTTURE INDISPENSABILI</p>															
<p>CODICE ELABORATO <b>GOSO_CLT_029_T_00</b></p>	<p>TITOLO ELABORATO <b>IDENTIFICAZIONE SU BASE CATASTALE DELLE FASCE DI RISPETTO DEI CAVIDOTTI 30 KV E SEZIONI DI DETTAGLIO</b></p>														
<p>Proponente: <b>GO-SOLE</b> GO-SOLE S.r.l. Piazza del Grano 3 39100 Bolzano (BZ) go-sole@legalmail.it CF/P.IVA 03225430218</p>	<p>Progettazione: <b>SIDILWIND</b></p> <p>Progettista: Dr. Geol. Michele Ognibene</p>														
<table border="1"> <thead> <tr> <th>REVISIONI</th> <th>N.</th> <th>Data</th> <th>Descrizione revisione</th> <th>Redatto</th> <th>Controllato</th> <th>Approvato</th> </tr> </thead> <tbody> <tr> <td></td> <td>00</td> <td>10.07.2024</td> <td>DEFINITIVO PER CONSEGNA VAA/VI</td> <td>R. CAVALLLO</td> <td>D. CAVALLLO</td> <td>A. DE BORTOLI</td> </tr> </tbody> </table>	REVISIONI	N.	Data	Descrizione revisione	Redatto	Controllato	Approvato		00	10.07.2024	DEFINITIVO PER CONSEGNA VAA/VI	R. CAVALLLO	D. CAVALLLO	A. DE BORTOLI	
REVISIONI	N.	Data	Descrizione revisione	Redatto	Controllato	Approvato									
	00	10.07.2024	DEFINITIVO PER CONSEGNA VAA/VI	R. CAVALLLO	D. CAVALLLO	A. DE BORTOLI									