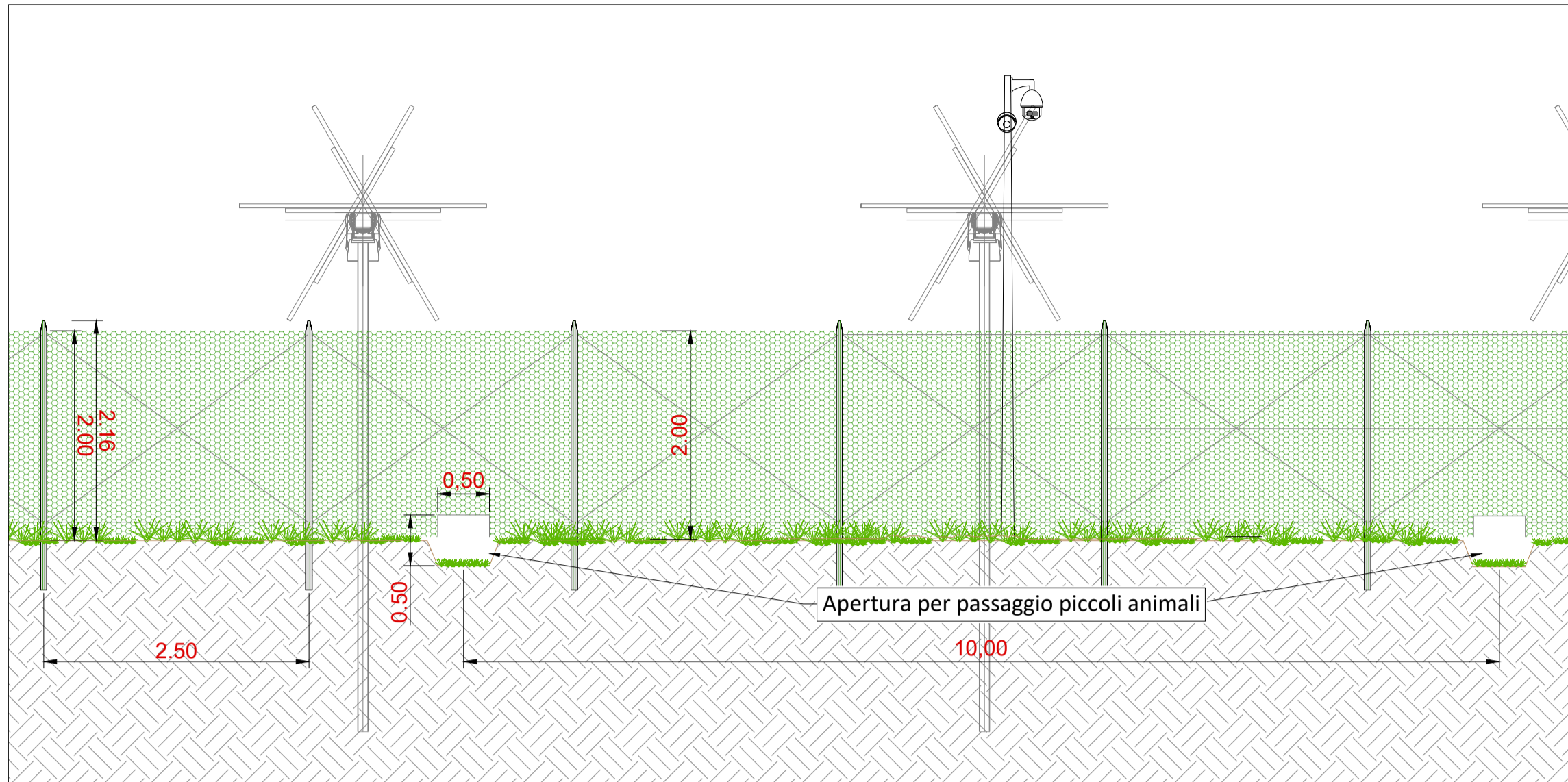
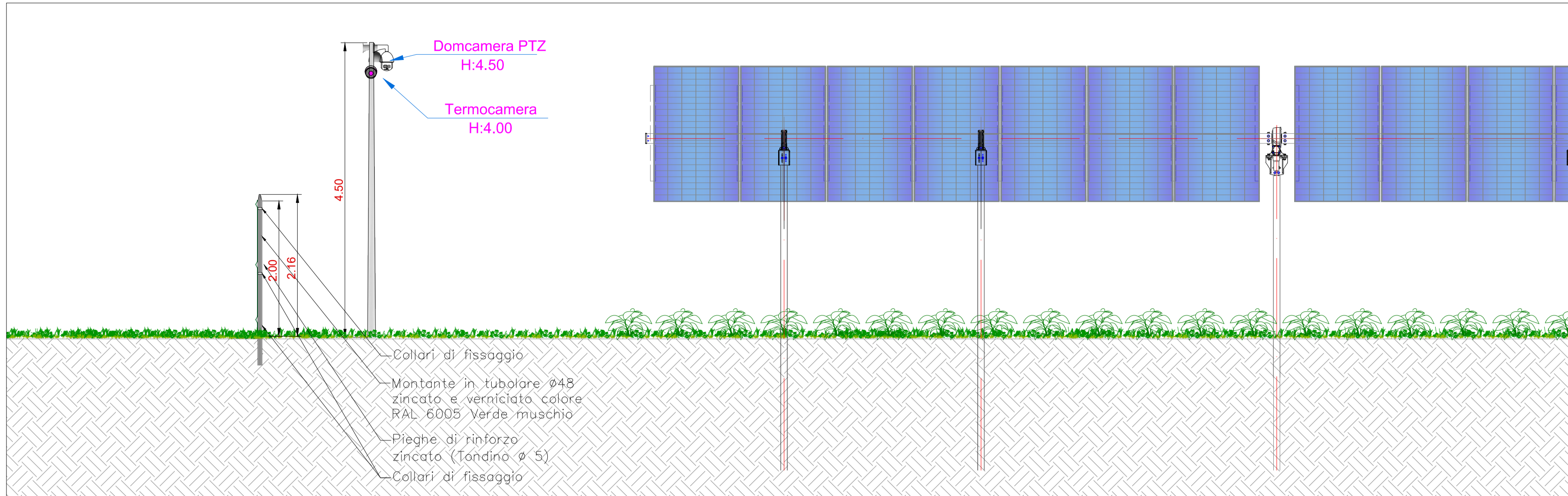


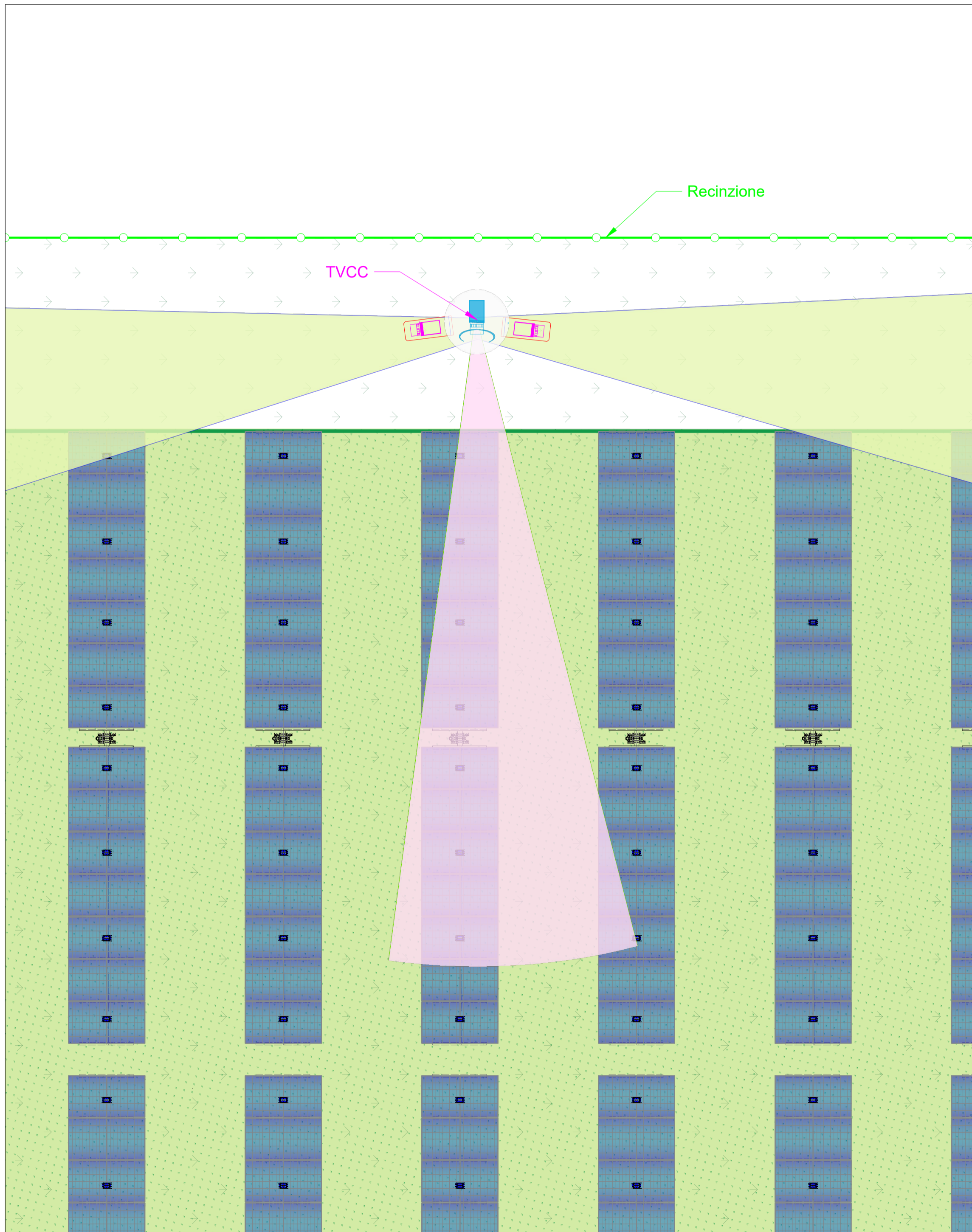
Vista frontale - Scala 1:50



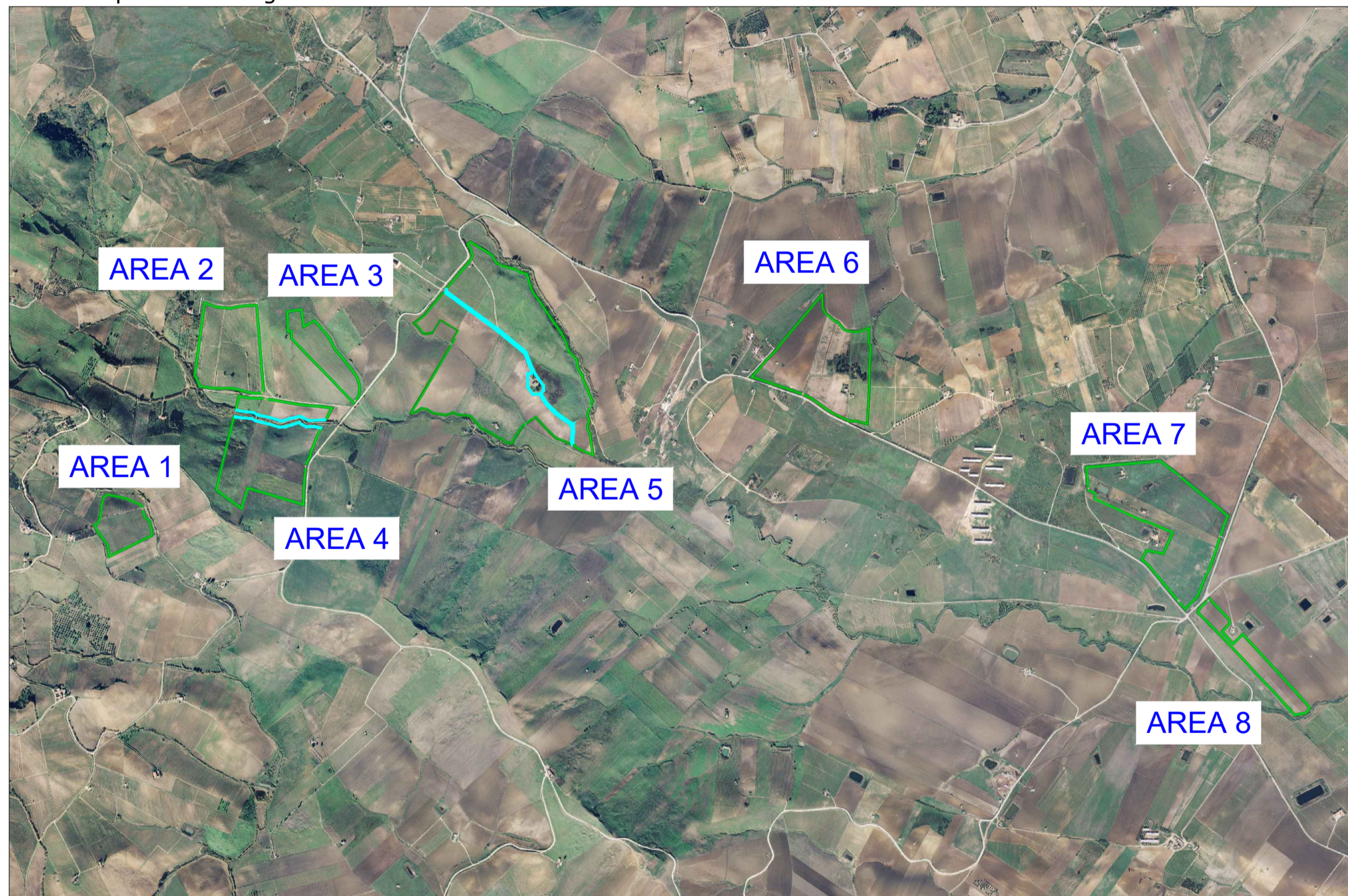
Sezione trasversale - Scala 1:50



Pianta - Scala 1:100

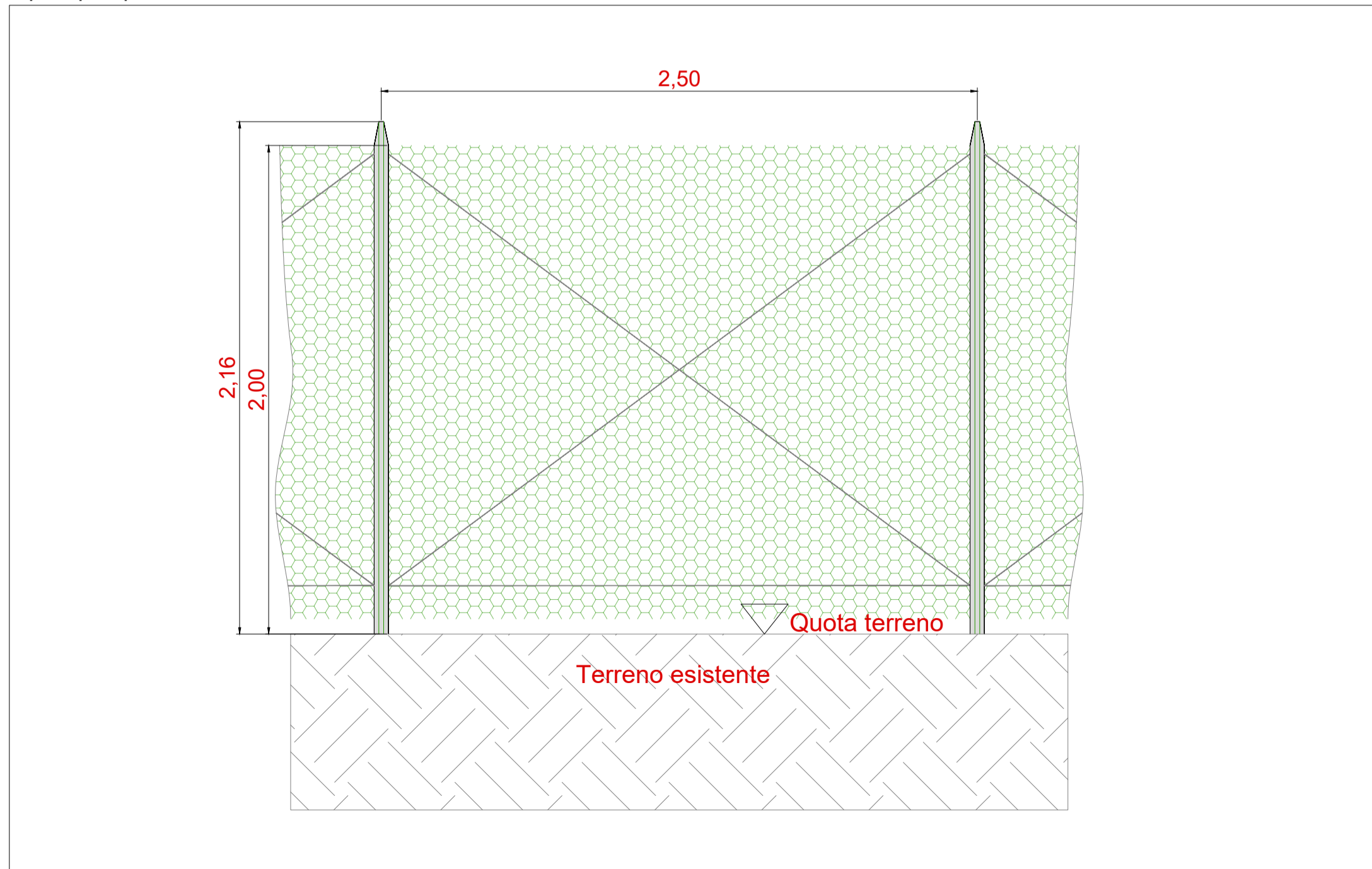


Schema planimetrico generale - Scala 1:20000



	Tipologia B
Area 4	785 ml
Area 5	1855 ml

Tipico prospetto recinzione - Scala 1:20



Regione Sicilia

Comune di Calatafimi Segesta

Provincia di Trapani

Comune di Gibellina

Progetto di un impianto agrivoltaico avanzato denominato "Làgani", una potenza complessiva pari a 70,365 MWp integrato con un sistema di accumulo della potenza di 10 MW, da realizzarsi nei Comuni di Calatafimi Segesta (TP) e Gibellina (TP)

PROGETTO DEFINITIVO
DELL'IMPIANTO DELLE OPERE CONNESSE E DELLE INFRASTRUTTURE INDISPENSABILI

CODICE ELABORATO GOSO_CLT_024b_T_00	TITOLO ELABORATO TIPICO RECINZIONE, SISTEMA TVCC E FASCIA ARBOREA PERIMETRALE	
Proponente: GO-SOLE GO-SOLE S.r.L. Piazza del Grano 3 39100 Bolzano (BZ) go-sole@legalmail.it CF/P.IVA 03225430218	Progettazione 	Progettista Dr. Geol. Michele Ognibene

REVISIONI	N.	Data	Descrizione revisione	Redatto	Controllato	Approvato
	00	10.07.2024	DEFINITIVO PER CONSEGNA VIA/UAU	R. CAVALLO	D. CAVALLO	A. DE BORTOLI