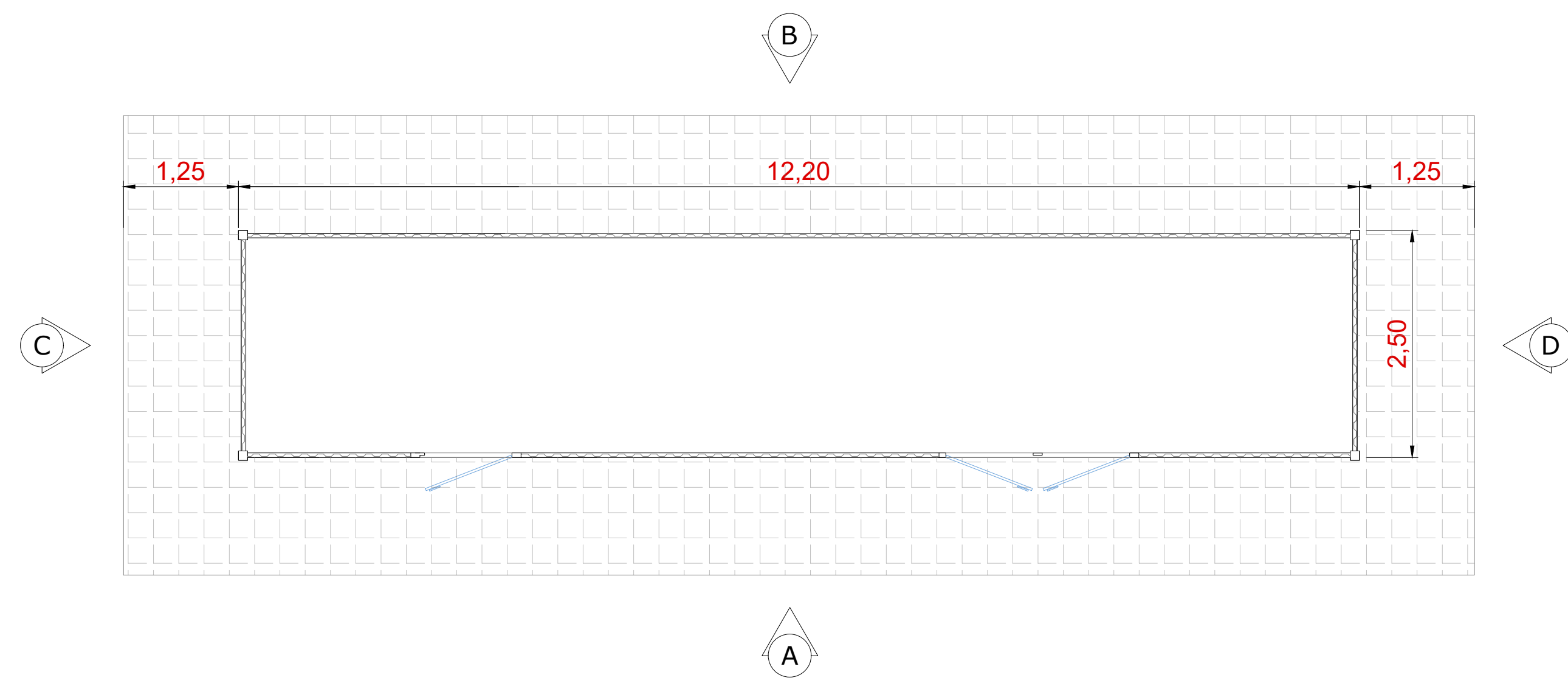
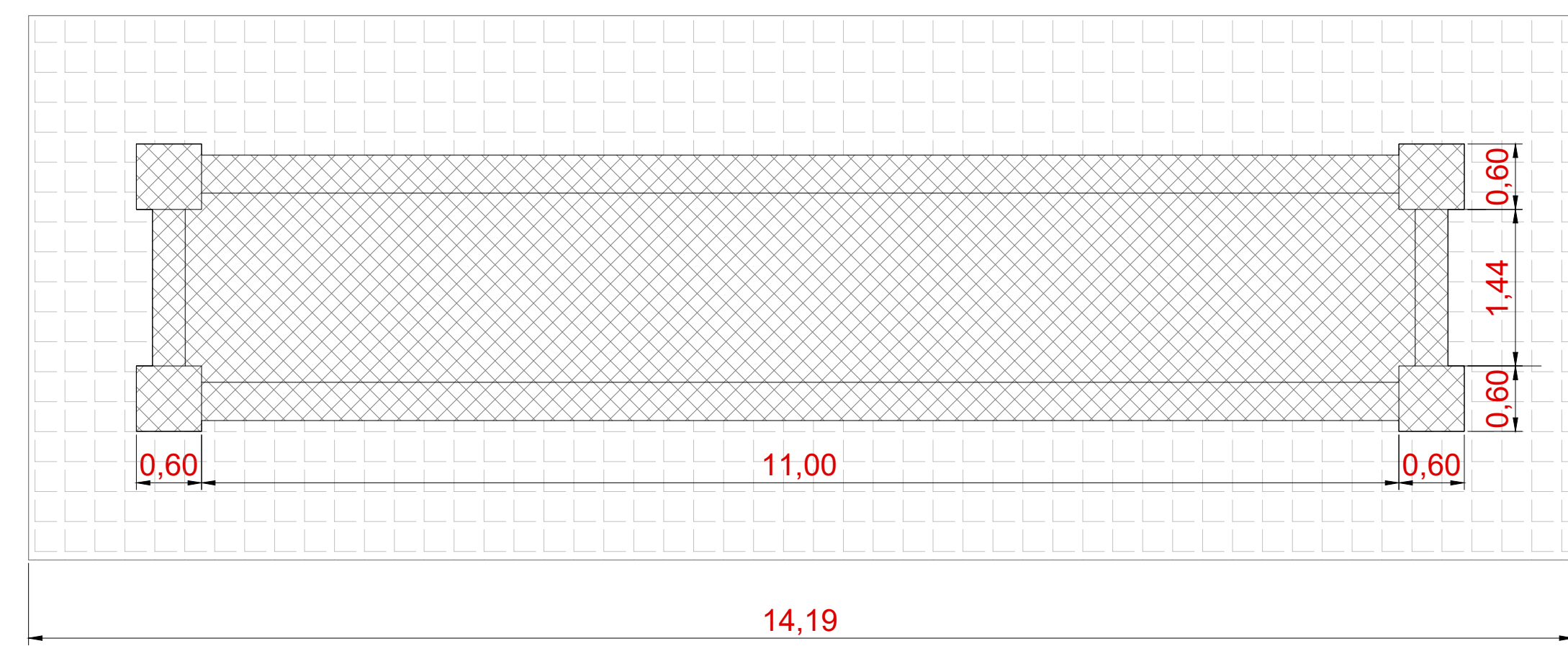


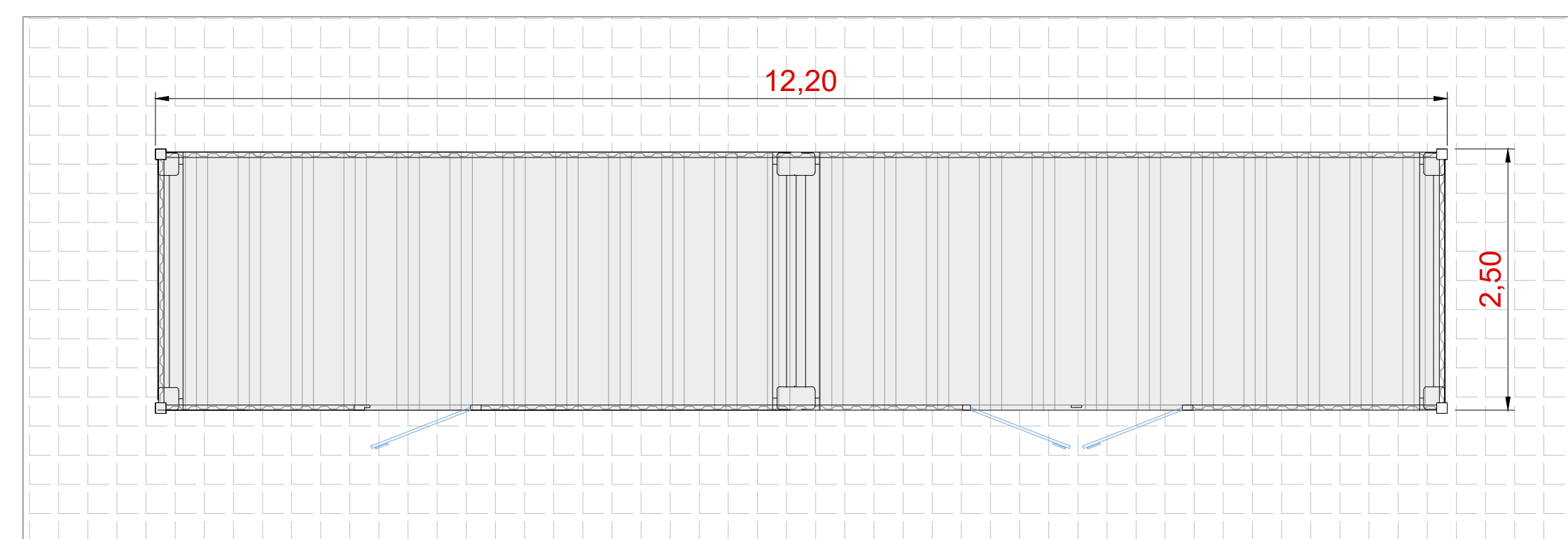
Planimetria - Scala 1:50



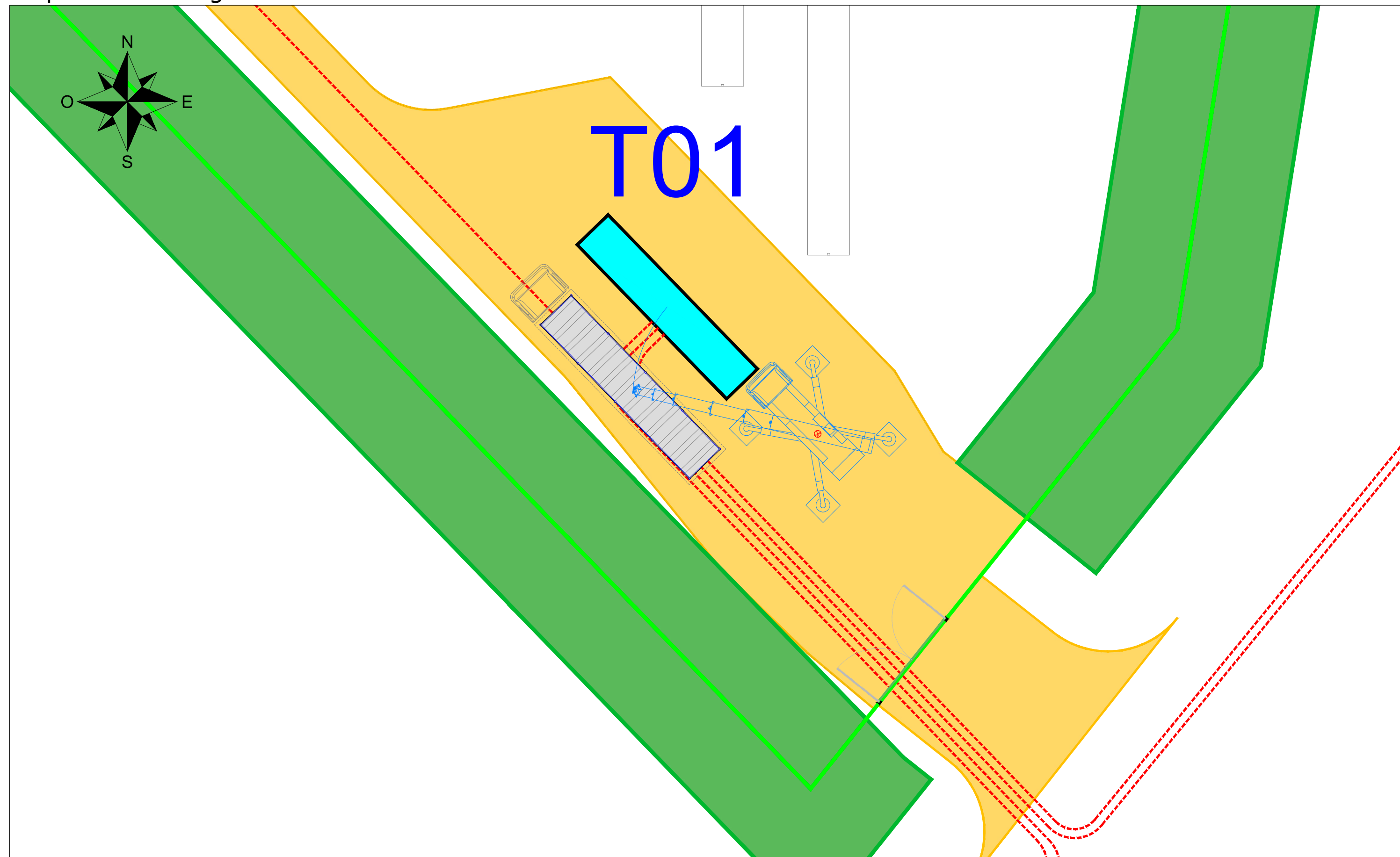
Pianta fondazioni - Scala 1:50



Vista dall'alto - Scala 1:50



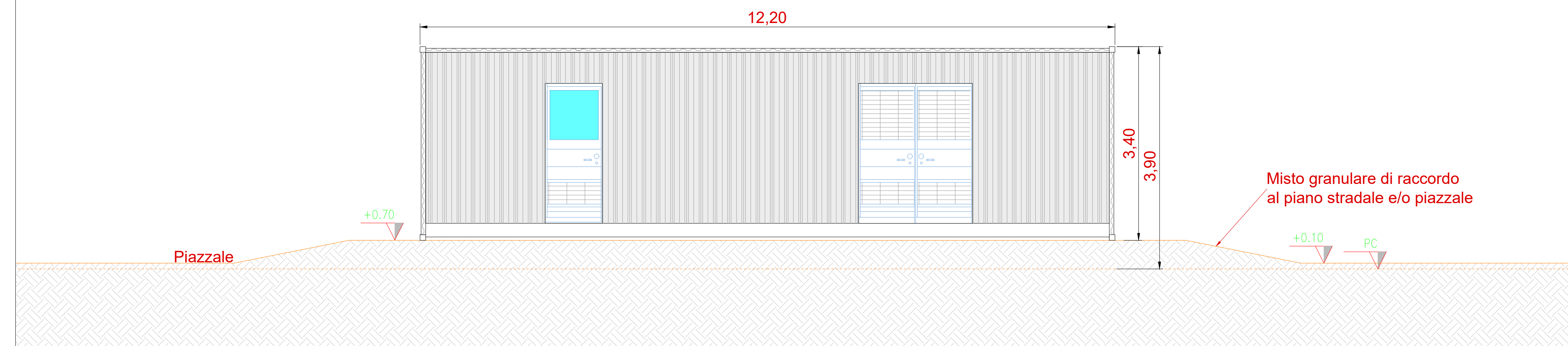
Inquadramento generale - Aree di manovra cabina raccolta MT - Scala 1:200



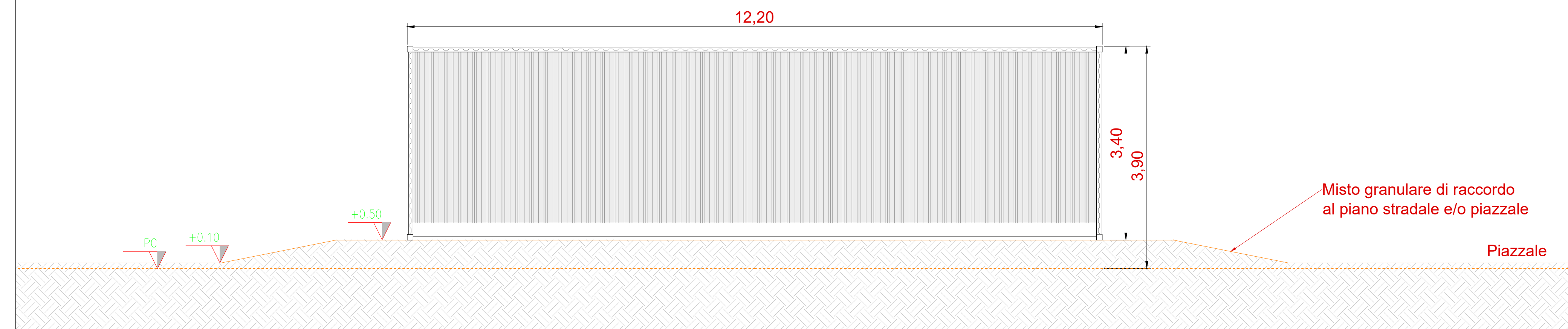
Sezione - Scala 1:50



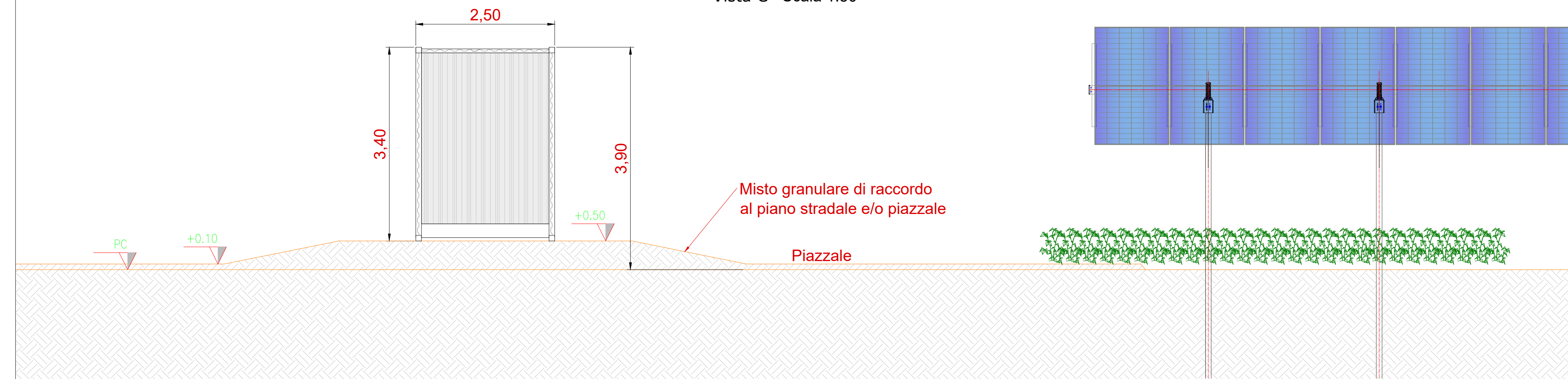
Vista A - Scala 1:50



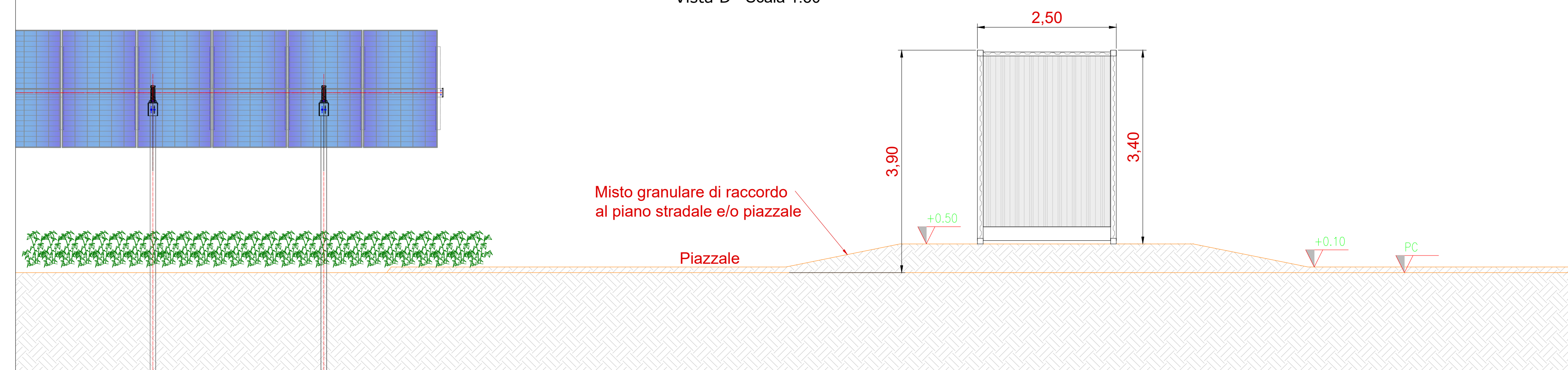
Vista B - Scala 1:50



Vista C - Scala 1:50



Vista D - Scala 1:50



Progetto di un impianto agrivoltaico avanzato denominato "Làgani", una potenza complessiva pari a 70,365 MWp integrato con un sistema di accumulo della potenza di 10 MW, da realizzarsi nei Comuni di Calatafimi Segesta (TP) e Gibellina (TP)

PROGETTO DEFINITIVO
DELL'IMPIANTO DELLE OPERE CONNESSE E DELLE INFRASTRUTTURE INDISPENSABILI

CODICE ELABORATO GOSO_CLT_017_T_00		TITOLO ELABORATO TIPOICO CABINA DI RACCOLTA MT	
Proponente GO-SOLE GO-SOLE S.r.l. Piazza del Grano 3 39100 Bolzano (BZ) go-sole@gigalini.it CF/P.IVA 03225430218	Progettazione SIDLWIND	Progettista Dr. Geol. Michele Ognibene	Area Ing. Daniele CAVALLLO n° 1220
		SCM INGEGNERIA	

REVISIONE	N.	Data	Descrizione revisione	Redatto	Controllato	Approvato
00	10.07.2024	DEFINITIVO PER CONSEGNA VAA/VI		R. CAVALLLO	D. CAVALLLO	A. DE BORTOLI