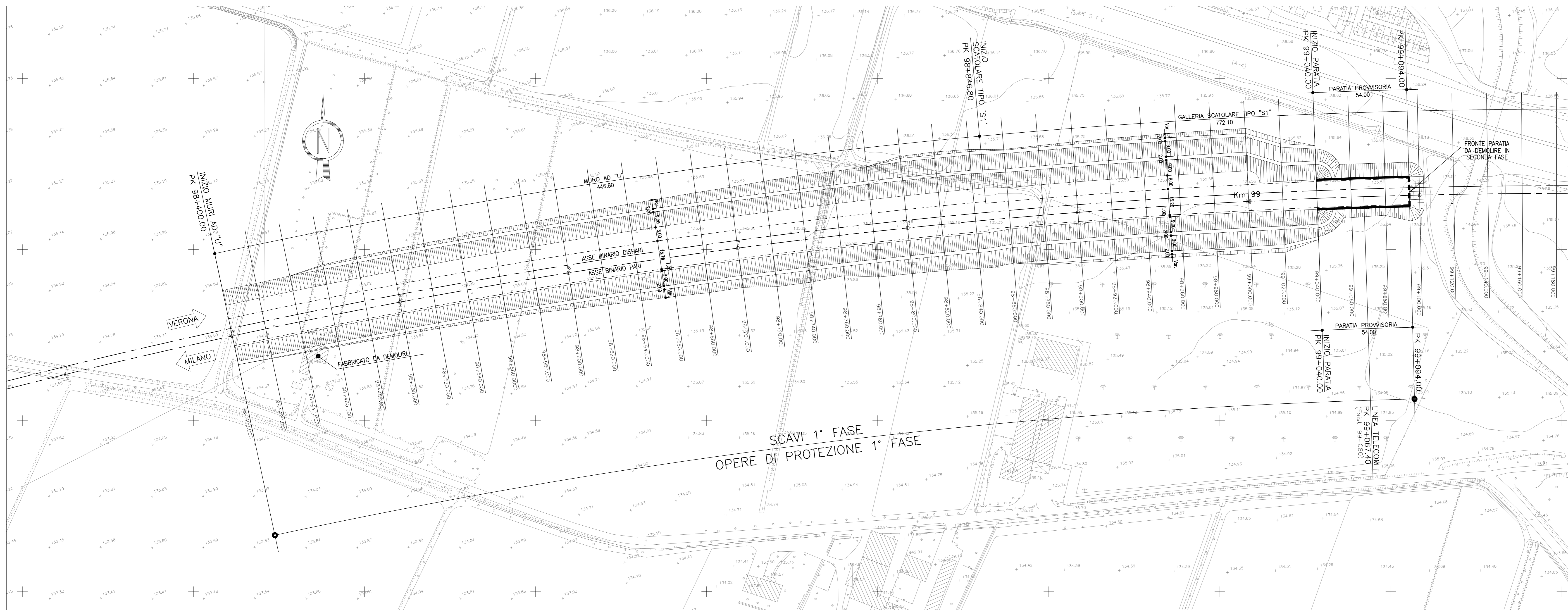
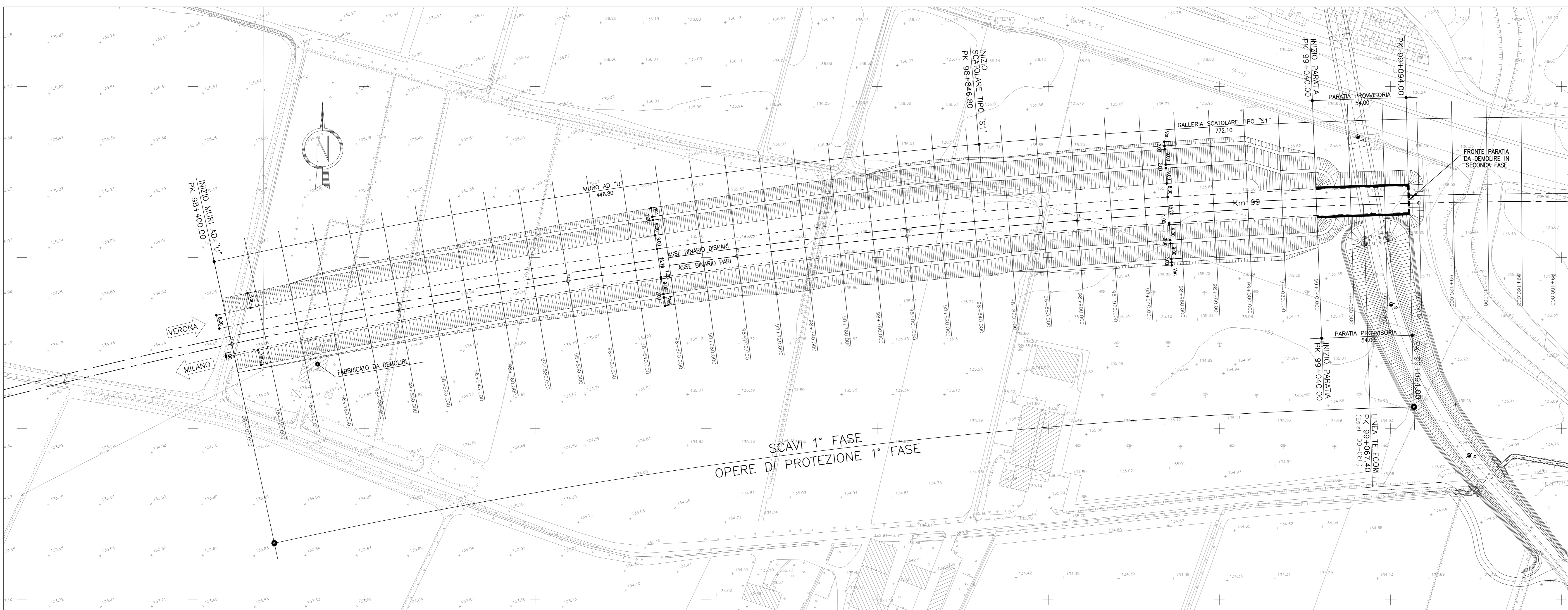


1° FASE - A



1° FASE - B



DESCRIZIONE	CODICE
CALCINATO I-Planimetrico	A20200DE2P7GA03000010
CALCINATO I-Profilo longitudinale	A20200DE2F7GA03000010
CALCINATO I-Tipologico armatura scalatore doppio binario	A20200DE2BZGA03000010
CALCINATO I-Paratie provvisorie	A20200DE2P9GA03040040
CALCINATO I-Sezioni trasversali (TAV1/3)	A20200DE2W9GA03000010
CALCINATO I-Sezioni trasversali (TAV2/3)	A20200DE2W9GA03000020
CALCINATO I-Sezioni trasversali (TAV3/3)	A20200DE2W9GA03000030
CALCINATO I-Paratie P.F. vista dall'alto e sez. long (TAV1/8)	A20200DE2P9GA03000010
CALCINATO I-Paratie P.F. vista dall'alto e sez. long (TAV2/8)	A20200DE2P9GA03000020
CALCINATO I-Paratie P.F. vista dall'alto e sez. long (TAV3/8)	A20200DE2P9GA03000030
CALCINATO I-Paratie P.F. vista dall'alto e sez. long (TAV4/8)	A20200DE2P9GA03000040
CALCINATO I-Paratie P.F. vista dall'alto e sez. long (TAV5/8)	A20200DE2P9GA03000050
CALCINATO I-Paratie P.F. vista dall'alto e sez. long (TAV6/8)	A20200DE2P9GA03000060
CALCINATO I-Paratie P.F. vista dall'alto e sez. long (TAV7/8)	A20200DE2P9GA03000070
CALCINATO I-Paratie P.F. vista dall'alto e sez. long (TAV8/8)	A20200DE2P9GA03000080
CALCINATO I-Sezioni tipo - Carpenteria e particolari	A20200DE2BZGA03000020
CALCINATO I-Opere provvisorie: prospetti (TAV1/3)	A20200DE2P2GA03040010
CALCINATO I-Opere provvisorie: prospetti (TAV2/3)	A20200DE2P2GA03040020
CALCINATO I-Opere provvisorie: prospetti (TAV3/3)	A20200DE2P2GA03040030
CALCINATO I-Opere provvisorie: sezioni e particolari	A20200DE2BZGA03040010
CALCINATO I-Paratie scavi (TAV2/2)	A20200DE2P7GA03020020
CALCINATO I-Impianto di sollevamento acque meteoriche:carpenterie	A20200DE2BZGA03000010
CALCINATO I-Fasi costruttive (TAV1/3)	A20200DE2P5GA03000010
CALCINATO I-Fasi costruttive (TAV2/3)	A20200DE2P7GA03000020
CALCINATO I-Fasi costruttive (TAV3/3)	A20200DE2P7GA03000030
CALCINATO I-Relazione Generale	A20200DE2R0GA03000010
CALCINATO I-Relazione di calcolo galleria	A20200DE2C1GA03000010
CALCINATO I-Relazione di calcolo opere provvisorie	A20200DE2C1GA03000020
CALCINATO I-Relazione idraulica	A20200DE2R1GA03000010
CALCINATO I-Relazione sul monitoraggio	A20200DE2P2GA03000030

IL CODICE COMMESSA "A202" E' STATO SOSTITUITO CON "IN05"

NOTE GENERALI

CARATTERISTICHE DEI MATERIALI

COMMITTENTE:

ALTA SORVEGLIANZA:

GENERAL CONTRACTOR:

INFRASTRUTTURE FERROVIARIE STRATEGICHE DEFINITE DALLA LEGGE OBIETTIVO N. 443/01

LINEA A.V./A.C. TORINO - VENEZIA Tratta MILANO - VERONA

Lotto funzionale Brescia-Verona

PROGETTO DEFINITIVO

GALLERIE ARTIFICIALI

GALLERIA ARTIFICIALE CALCINATO 1 - PK.98+846.80 A PK.99+618.90

PIANTA SCAVI Tav. 1 di 2 (1° FASE)

ALTA SORVEGLIANZA:

COMMESSA	LOTTO	FASE	ENTE	TIPO DOC.	OPERAZIONE	PROGR.	REV.	SCALA
IN05	00	D	E2	P7	GA0302	001	0	1:1000

PROGETTAZIONE GENERAL CONTRACTOR

Rev.	Data	Descrizione	Redatto	Data	Verificato	Data	Autore	Data
0	31/03/14	EMISSIONE PER CDS	CEP/14/01	31/03/14	CEP/14/01	31/03/14	CEP/14/01	31/03/14
1								
2								
3								

PROGETTO:

Scalatura di plan: 1:

Commissa: S.p.a. COMM. 032121 | Data: 31/03/14 | Dis. N. 30807\_07\_DWG

Progetto cofinanziato da:

Scale: 1:1000

Scale of plan: 1: