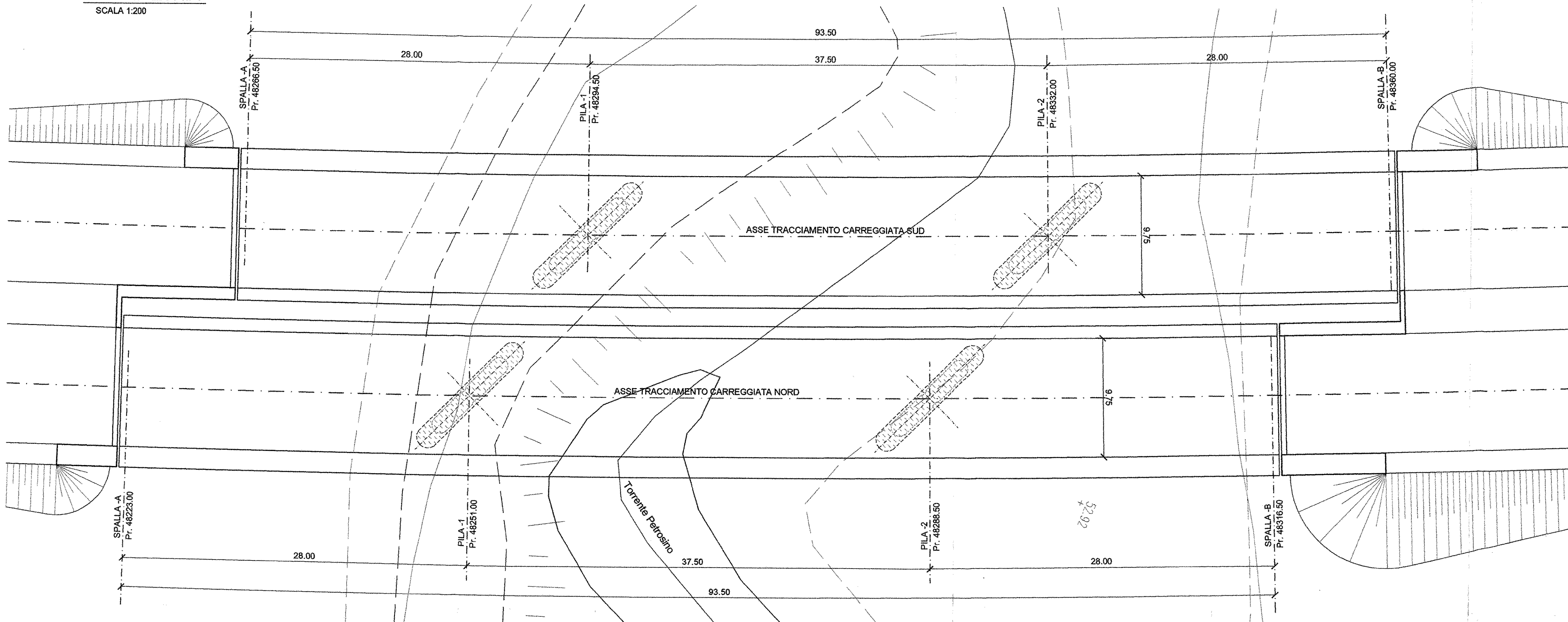


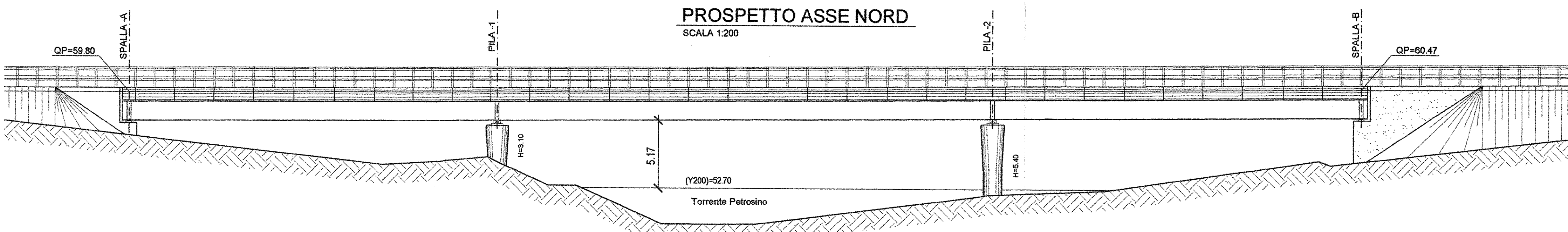
PLANIMETRIA

SCALA 1:200



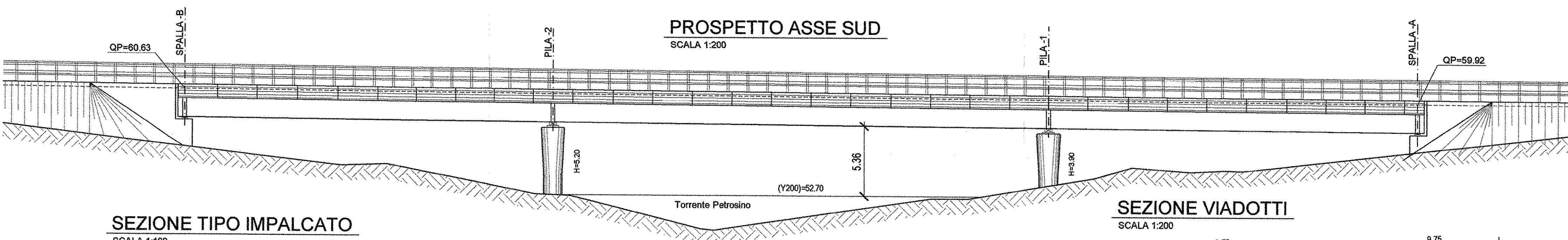
PROSPETTO ASSE NORD

SCALA 1:200



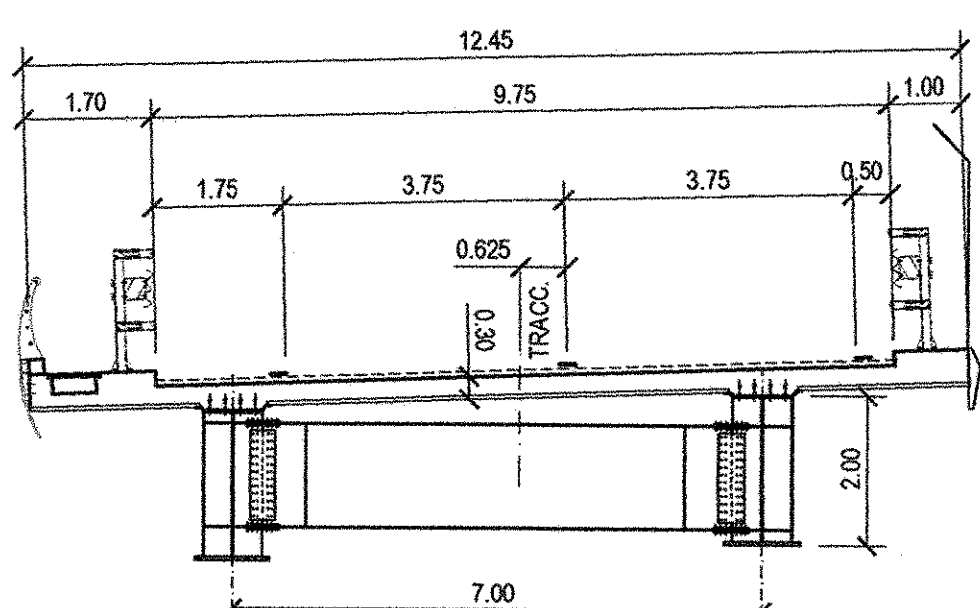
PROSPETTO ASSE SUD

SCALA 1:200

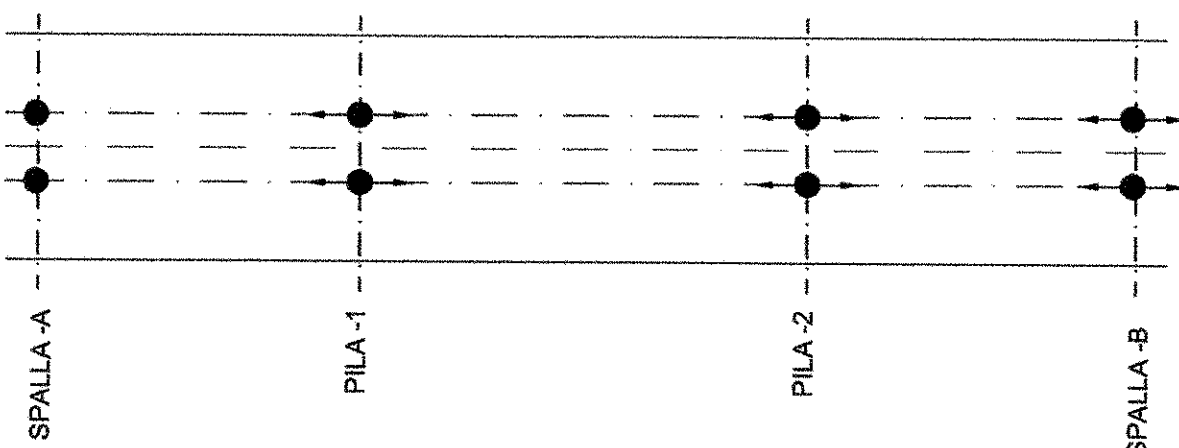


SEZIONE TIPO IMPALCATO

SCALA 1:100

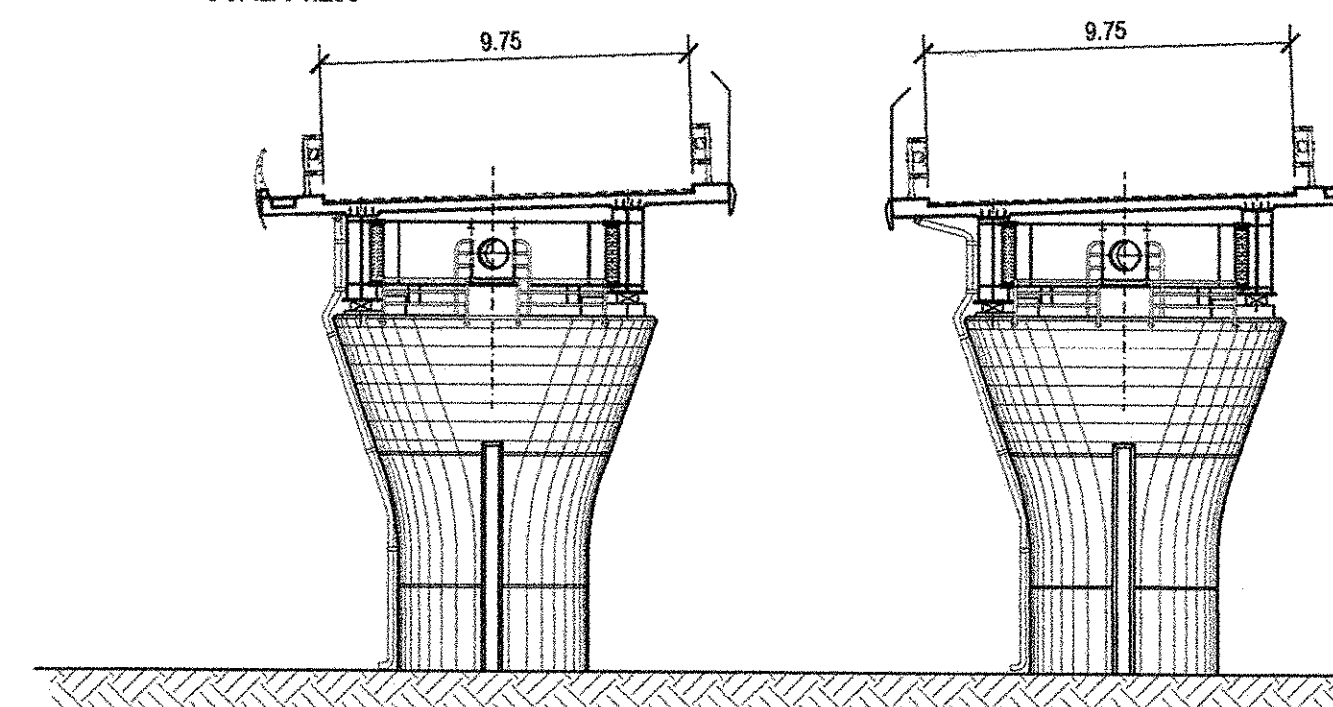



SCHEMA APPARECCHI D'APPOGGIO



SEZIONE VIADOTTI

SCALA 1:200





ANAS S.p.A.
Direzione Centrale Programmazione Progettazione

LAVORI DI COSTRUZIONE DELLA
S.S.106 JONICA (E90) - CAT. B -
MEGALOTTO 9
DALLO SVINCOLO AEROPORTO S. ANNA (KM 235+800)
A MANDATORICCIO (KM 306+000)

PROGETTO PRELIMINARE - STUDIO DI IMPATTO AMBIENTALE

<p>GRUPPO DI PROGETTAZIONE ANAS</p> <p>RESPONSABILE DI SETTORE Dott. Arch. Giuseppe Barila</p> <p>RESPONSABILE DI ITINERARIO Dott. Ing. Giulio Petrizzelli</p> <p>RESPONSABILI TECNICI Dott. Ing. Domenico Cimino Tracciati Dott. Ing. Marco Mancina Geotecnica Dott. Ing. Fulvio M. Saccodato Idraulico Dott. Ing. Davide Di Pietro Strutture Dott. Geol. Stefano Serangeli Geologia Dott. Arch. Barbara Bianchini Ambiente Dott. Ing. Francesco Bezzi Impianti Geom. Andrea F. Furlan Computi</p>	<p>PROGETTISTA: Dott. Ing. ANTONIO VALENTE Ordine degli Ingegneri di Roma n° 20739</p> <p>ASSISTENZA ALLA PROGETTAZIONE</p> <p>RTI: PROGER Spa VIA Ingegneria Srl D'APPOLONIA Spa DE.MA.CO Srl</p> <p style="text-align: right;">22 LUG. 2005 004043</p>
---	--

Il Responsabile dello Studio di Impatto Ambientale Dott. Arch. Barbara Bianchini Ord. Arch. Roma e Prov. N. 14321	VISTO: IL RESP. DEL PROCEDIMENTO Dott. Arch. GIUSEPPE BARILA	DATA PROTOCOLLO
---	---	--------------------

PROGETTO PRELIMINARE
VIADOTTO PETROSINO
PLANIMETRIA, PROSPETTO E SEZIONI

CODICE PROGETTO	CODICE FILE T00_VI20_STR_DIO1_B.DWG	REVISIONE	FOGLIO	SCALA:
[L07161] P [0401]	CODICE ELAB. [T00V120STRDIO1]	[B]	[01] di [01]	1:500
D				
C				
B	Modificato secondo controllo ANAS	Mag-2005	Ing. Franchin	Ing. Di Pietro Ing. Petrizzelli
A	Emissione	Giù-2004	Ing. Franchin	Ing. Di Pietro Ing. Petrizzelli
REV.	DESCRIZIONE	DATA	VERIFICATO	CONTROLLATO APPROVATO