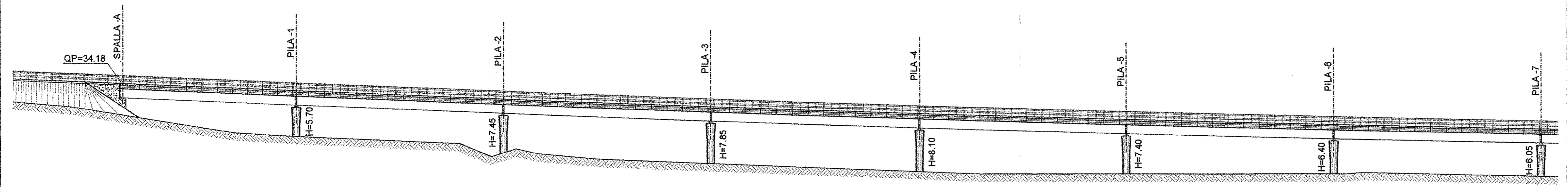
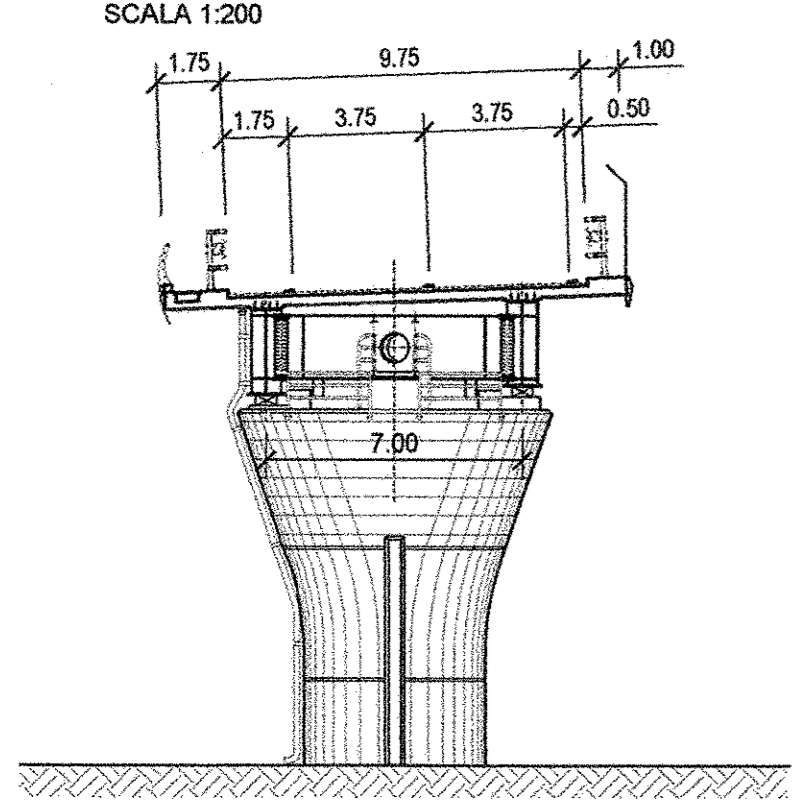


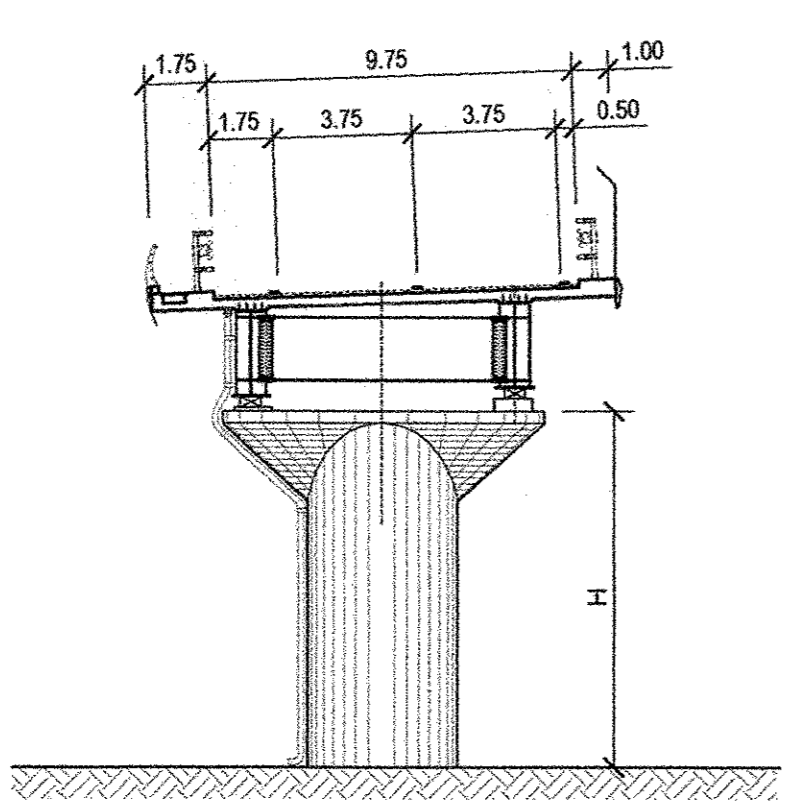
PROSPETTO CARREGGIATA NORD 1ª PARTE
SCALA 1:100



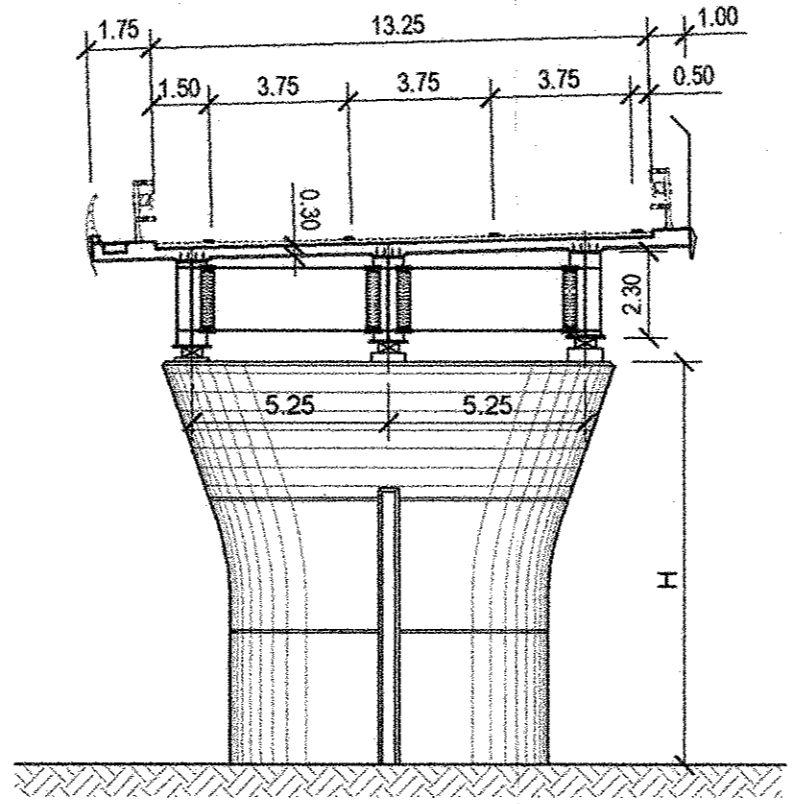
SEZIONE VIADOTTI B=9.75
SCALA 1:200



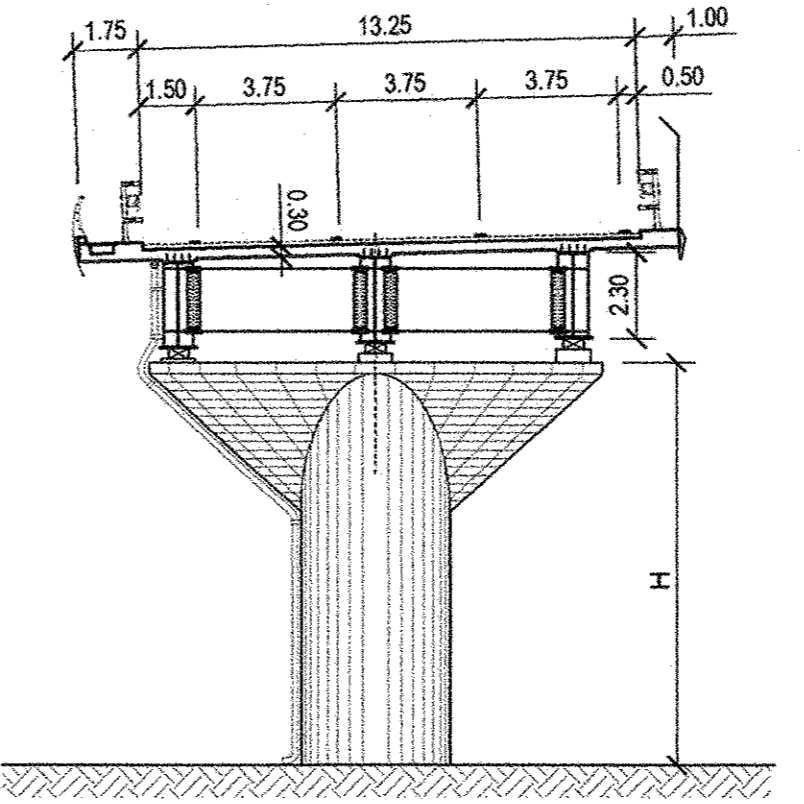
SEZIONE con PILA CIRCOLARE
SEZIONE VIADOTTI B=9.75
SCALA 1:200



SEZIONE VIADOTTI B=13.25
SCALA 1:200



SEZIONE con PILA CIRCOLARE
SEZIONE VIADOTTI B=13.25
SCALA 1:200



NOTA:

L'IMPALCATO E' ISOLATO SISMICAMENTE IN SENSO LONGITUDINALE. LE CARATTERISTICHE DEGLI SMORZATORI SARANNO TALI DA PORTARE IL PERIODO PROPRIO DI OSCILLAZIONE DELL'IMPALCATO A T > 3 sec. GLI APPOGGI IN ACCIAIO-TEFLON CON NEOPRENE INCAPSULATO (NEOTOPF) SARANNO TUTTI UNIDIREZIONALI, DISPOSTI SECONDO LA TANGENTE ALL'ASSE DI TRACCIAMENTO.

ANAS S.p.A.
Direzione Centrale Programmazione Progettazione

LAVORI DI COSTRUZIONE DELLA
S.S.106 JONICA (E90) - CAT. B -
MEGALOTTO 9
DALLO SVINCOLO AEROPORTO S.ANNA (KM 235+800)
A MANDATORICCO (KM 306+000)

PROGETTO PRELIMINARE - STUDIO DI IMPATTO AMBIENTALE

GRUPPO DI PROGETTAZIONE ANAS RESPONSABILE DI SETTORE Dott. Arch. Giuseppe Barilà RESPONSABILE DI ITINERARIO Dott. Ing. Giulio Petrizzelli RESPONSABILI TECNICI Dott. Ing. Domenico Cimino Tracciati Dott. Ing. Marco Mancino Geotecnica Dott. Ing. Fulvio M. Saccodola Idraulica Dott. Ing. Davide Di Pietro Strutture Dott. Geol. Stefano Serongelli Geologia Dott. Arch. Barbara Banchini Ambiente Dott. Ing. Francesco Bezzi Impianti Geom. Andrea F. Furlan Computi	PROGETTISTA: Dott. Ing. ANTONIO VALENTE Ordine degli Ingegneri n° 20739
ASSISTENZA ALLA PROGETTAZIONE	
RTI: PROGER SpA VIA Ingegneria Srl D'APPOLONIA SpA DE.MA.CO Srl	

22 LUG. 2005 004043

Il Responsabile dello Studio di Impatto Ambientale Dott. Arch. Barbara Banchini Ord. Arch. Roma e Prov. N. 14321	VISTO IL RESP. DEL PROCEDIMENTO Dott. Arch. GIUSEPPE BARILÀ	DATA PROTOCOLLO
--	--	--------------------

PROGETTO PRELIMINARE
VIADOTTO VOTA GRANDE 1ª parte
PLANIMETRIA, PROSPETTO E SEZIONI

CODICE PROGETTO	CODICE FILE	T00_VI23_STR_D100_B.DWG	REVISIONE	FOGLIO	SCALA:
L07161P	0401	T00V123STRD101	B	0102	1:500
D					
C					
B	Modificato secondo controllo ANAS	Mag-2005	Ing. Franchin	Ing. Di Pietro	Ing. Petrizzelli
A	Emissione	Giù-2004	Ing. Franchin	Ing. Di Pietro	Ing. Petrizzelli
REV.	DESCRIZIONE	DATA	VERIFICATO	CONTROLLATO	APPROVATO