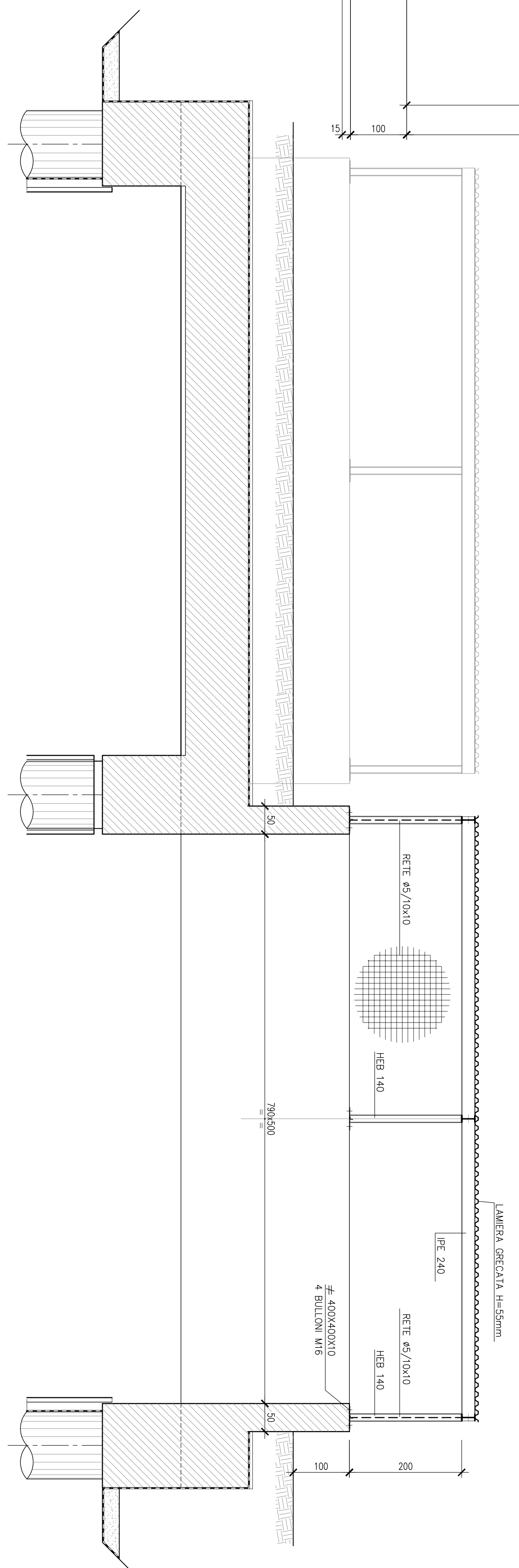
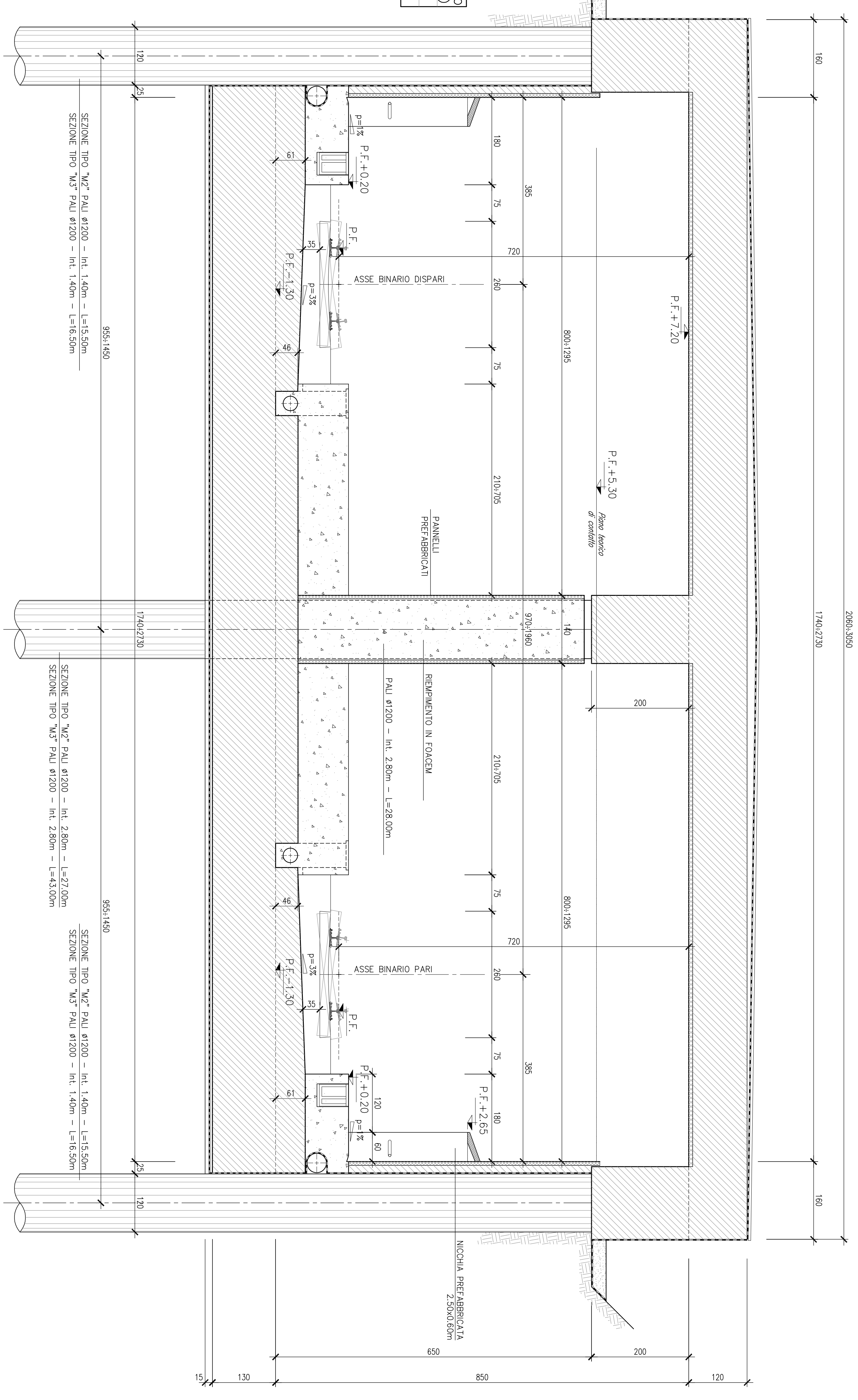


PARTICOLARE CAMINO DI AERAZIONE
 Scala 1:50
 BINARIO PARI A PK 105+085,50
 BINARIO DISPARI A PK 0+922,00



SEZIONE TIPO "M2" - "M3"
 Scala 1:50
 DA PK103+053,00 A PK105+488,00
 28/05/2000



SEZIONE	RICOPRIMENTO
M2	1,00
M3	4,00

DESCRIZIONE	CODICE
SEZIONE M1	
- CONROSOLETTA DI FONDAZIONE	70 kg/mc
- SOLETTA DI COPERTURA	100 kg/mc
- CORPOLI TESTA PALI	80 kg/mc
- PALI 1200mm	160 kg/ml
SEZIONE M2	
- CONROSOLETTA DI FONDAZIONE	70 kg/mc
- SOLETTA DI COPERTURA	100 kg/mc
- CORPOLI TESTA PALI	80 kg/mc
- PALI 1200mm	90 kg/ml
SEZIONE M3	
- CONROSOLETTA DI FONDAZIONE	70 kg/mc
- SOLETTA DI COPERTURA	150 kg/mc
- CORPOLI TESTA PALI	80 kg/mc
- PALI 1200mm	150 kg/ml

NOTE GENERALI

IL CALCESTRUZZO NON È ESPOSTO AD ATTACCO SIGNIFICATIVO DOVUTO A OCCHI DI GIELO E DISGIELO

CARATTERISTICHE DEI MATERIALI

CALCESTRUZZO MARCO PER SOTTOFONDO
 - CONGLOMERATO CEMENTIZIO TIPO I
 - TIPO DI CEMENTO RM 2 15 MPa
 - CLASSE DI RESISTENZA C2

CALCESTRUZZO PER GETTO IN OPERA - TIPO MILANO E MASSETTO PENNENZA
 SOLLETA SUPERIORE E SOLETTE DI FONDO
 - CONGLOMERATO CEMENTIZIO TIPO C2
 - TIPO DI CEMENTO RM 2 30 MPa
 - CLASSE DI RESISTENZA S4
 - CLASSE DI CONSISTENZA SUWP
 - CLASSE DI ESPOSIZIONE XC2 - (il calcestruzzo non è esposto ad attacco significativo dovuto a cicli di gelo e disgelo)

RAPPORTO A/C MAX 0,50
 COPRIFERRO 40 mm

PALI
 - CONGLOMERATO CEMENTIZIO TIPO H1
 - TIPO DI CEMENTO CEM III-V
 - CLASSE DI RESISTENZA RM > 30 MPa
 - CLASSE DI CONSISTENZA SUWP
 - CLASSE DI ESPOSIZIONE XC2 - (il calcestruzzo non è esposto ad attacco significativo dovuto a cicli di gelo e disgelo)

RAPPORTO A/C MAX 0,50
 COPRIFERRO 60 mm

CAUCESTRUZZO PER GETTO IN OPERA - MASSETTI DI PROTEZIONE
 - CONGLOMERATO CEMENTIZIO TIPO C4
 - TIPO DI CEMENTO CEM III-IV
 - CLASSE DI RESISTENZA RM > 25 MPa
 - CLASSE DI CONSISTENZA S4
 - CLASSE DI ESPOSIZIONE XC2 - (il calcestruzzo non è esposto ad attacco significativo dovuto a cicli di gelo e disgelo)

RAPPORTO A/C MAX 0,55
 INERTE FONDAZIONE σ_{max} 40
 INERTE ELEVAZIONE σ_{max} 40

ACCIANO D'ARMATURA
 - FA B 44 K SALDABILE PER DIAMETRI φ ≤ 26
 - FA B 38 K SALDABILE PER DIAMETRI φ ≥ 26
 - I/y_{yk} ≤ 1,35 ; (I/y_{yk}) MEDIO > 1,13 CONE DA D.M. GEN. 96
 - I_y = SINGOLO VALORE DI SIERAMENTO
 - I_{yk} = VALORE NOMINALE DI SIERAMENTO
 - I_t = SINGOLO VALORE DI TENSIONE ROTTURA

- INERTE FONDAZIONE σ_{max} 40
 - INERTE ELEVAZIONE σ_{max} 40

COMMITTEE

ATA SORVEGLIANZA

GENERAL CONTRACTOR

Capav die

INFRASTRUTTURE FERROVIARIE STRATEGICHE DEFINITE DALLA LEGGE OBIETTIVO N. 443/01

LINEA A.V./A.C. TORINO - VENEZIA Tratta MILANO - VERONA
 Lotta funzionale Brescia-Verona
 PROGETTO DEFINITIVO

GALLERIE ARTIFICIALI
 G. A. LONATO OVEST - PK.104+550.000
 A PK.105+950.000

SEZIONI CARATTERISTICHE - Tav. 2 di 2

ATA SORVEGLIANZA

Verificato	Data	Approvato	Data

COMMESSA LOTTO FASE NITE TIPOCC OPERAZIONE PROCOR REV. SCALA

PROGETTAZIONE GENERAL CONTRACTOR

Autore/Disegn.	Scale	Data	Approvato	Data
1	1:1000	ESSENTI/REV.003	11/02/14	11/02/14
2				
3				

Capav die
 Project Director
 (15/05/2010)

ITALFERRA
 S.p.A. - Via S. Felice 10 - 37039 VERONA
 Tel. 0445/461111 - Fax 0445/461112
 www.italferra.it

Capav die
 S.p.A. - Via S. Felice 10 - 37039 VERONA
 Tel. 0445/461111 - Fax 0445/461112
 www.capavdie.it

Stampa SpA COMA 1001217
 Data: 11/10/2000
 Scale: 1:1000
 File: 3100114
 Loc: N. 30845_050.DWG
 CDF: 81810100000000