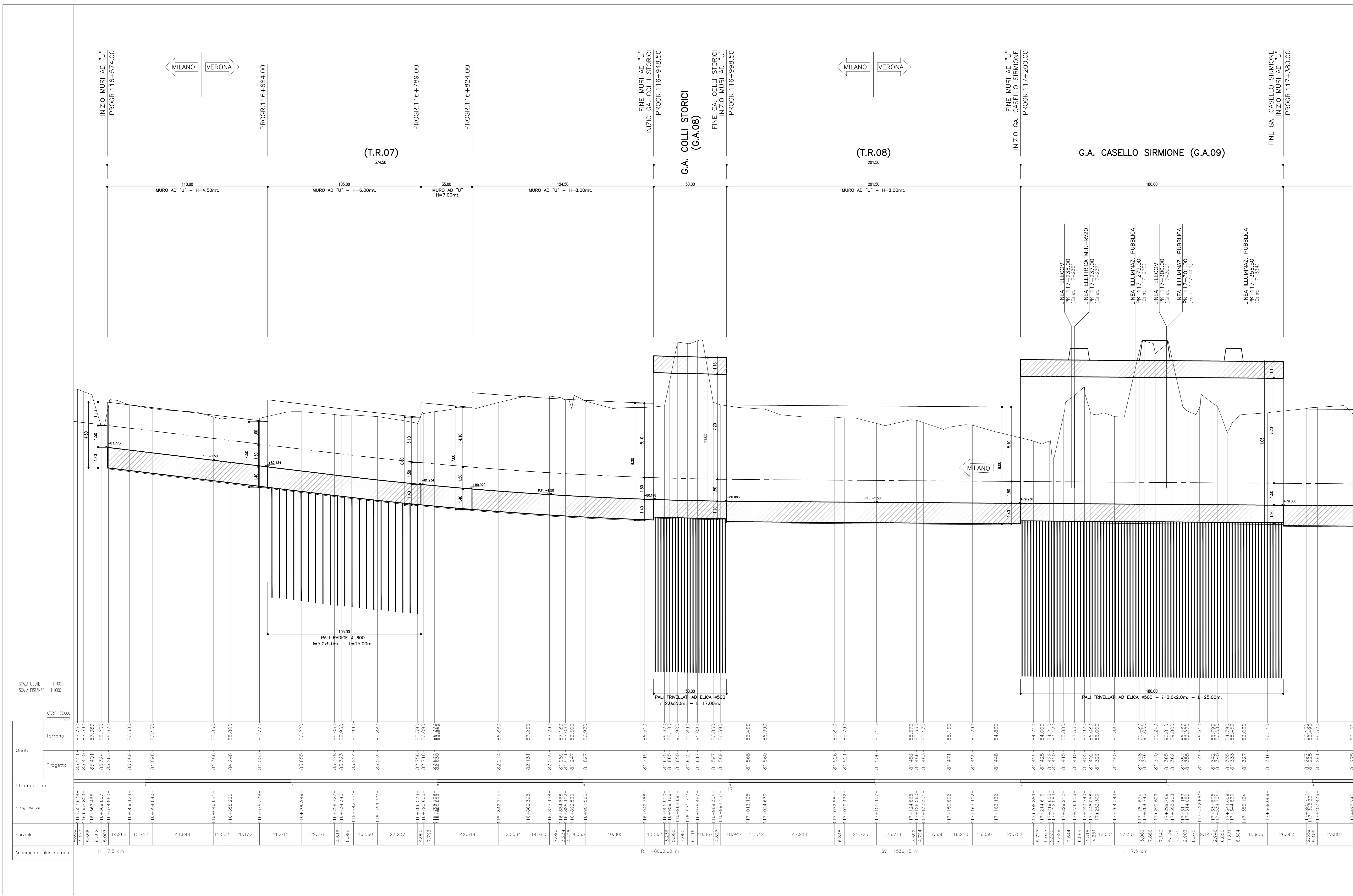


DESCRIZIONE	CODICE
PIANMETRIA LINEA A.C. DA KM 116+224.970 A KM 117+024.970	A202000E2P7F0001112
PROFILO LONGITUDINALE LINEA AD. DA KM 116+800.000 AL KM 117+700.000	A202000E2P7F0001101
MURI AD "U" e G.A. - TRATTAMENTO CON PALI AD ELICA	A202000E2P7X0002001
COLLI STORICI-Planimetria	A202000E2P7G08000010
COLLI STORICI-Profilo longitudinale	A202000E2P7G08000010
COLLI STORICI-Sezioni trasversali	A202000E2P7G08000010
COLLI STORICI-Pianta P.F. vista dall'alto e sez. long.	A202000E2P7G08000010
COLLI STORICI-Sezioni tipo - Carpenteria e particolari	A202000E2P7G08000010
COLLI STORICI-Sezioni caratteristiche	A202000E2P7G08000010
COLLI STORICI-Pianta scavi	A202000E2P7G08000010
COLLI STORICI-Fasi costruttive	A202000E2P7G08000020
COLLI STORICI-Relazione Generale	A202000E2P7G08000010
COLLI STORICI-Relazione di calcolo galleria	A202000E2P7G08000010
COLLI STORICI-Relazione sul monitoraggio	A202000E2P7G08000020

IL CODICE COMMESSA "A202" E' STATO SOSTITUITO CON "IN05"

NOTE GENERALI

CARATTERISTICHE DEI MATERIALI



Quota	Terreno	Progetto	Ettometriche	Progressive	Parziali	Andamento planimetrico
85.021	87.750	85.021	16+453.636	16+453.636	16+453.636	H = 7.5 cm
85.470	87.590	85.470	16+457.509	16+457.509	16+457.509	
85.324	85.230	85.324	16+458.907	16+458.907	16+458.907	R = -8000.00 m
85.263	86.020	85.263	16+479.980	16+479.980	16+479.980	
85.089	86.680	85.089	16+489.128	16+489.128	16+489.128	SV = 1536.15 m
84.899	86.430	84.899	16+492.840	16+492.840	16+492.840	
84.038	85.860	84.038	16+466.084	16+466.084	16+466.084	H = 7.5 cm
84.248	85.860	84.248	16+468.306	16+468.306	16+468.306	
84.003	85.770	84.003	16+478.338	16+478.338	16+478.338	R = -8000.00 m
83.655	86.220	83.655	16+4706.949	16+4706.949	16+4706.949	
83.378	86.030	83.378	16+4720.727	16+4720.727	16+4720.727	H = 7.5 cm
83.224	85.990	83.224	16+474.741	16+474.741	16+474.741	
83.109	85.880	83.109	16+479.301	16+479.301	16+479.301	R = -8000.00 m
82.766	86.220	82.766	16+480.006	16+480.006	16+480.006	
82.718	86.090	82.718	16+480.006	16+480.006	16+480.006	H = 7.5 cm
82.274	86.860	82.274	16+482.314	16+482.314	16+482.314	
82.131	87.260	82.131	16+482.308	16+482.308	16+482.308	H = 7.5 cm
82.035	87.290	82.035	16+487.178	16+487.178	16+487.178	
81.989	87.180	81.989	16+488.468	16+488.468	16+488.468	H = 7.5 cm
81.947	86.500	81.947	16+489.230	16+489.230	16+489.230	
81.897	86.970	81.897	16+490.583	16+490.583	16+490.583	H = 7.5 cm
81.719	86.510	81.719	16+492.388	16+492.388	16+492.388	
81.675	86.420	81.675	16+495.050	16+495.050	16+495.050	H = 7.5 cm
81.605	86.180	81.605	16+499.180	16+499.180	16+499.180	
81.609	86.900	81.609	16+494.091	16+494.091	16+494.091	H = 7.5 cm
81.632	90.890	81.632	16+491.771	16+491.771	16+491.771	
81.617	91.080	81.617	16+498.487	16+498.487	16+498.487	H = 7.5 cm
81.597	86.860	81.597	16+498.354	16+498.354	16+498.354	
81.589	86.690	81.589	16+494.841	16+494.841	16+494.841	H = 7.5 cm
81.068	86.466	81.068	17+013.128	17+013.128	17+013.128	
81.060	86.390	81.060	17+024.670	17+024.670	17+024.670	H = 7.5 cm
81.506	85.840	81.506	17+022.884	17+022.884	17+022.884	
81.521	85.790	81.521	17+029.432	17+029.432	17+029.432	H = 7.5 cm
81.006	85.415	81.006	17+101.107	17+101.107	17+101.107	
81.049	86.070	81.049	17+208.856	17+208.856	17+208.856	H = 7.5 cm
81.486	85.630	81.486	17+226.800	17+226.800	17+226.800	
81.483	85.470	81.483	17+133.354	17+133.354	17+133.354	H = 7.5 cm
81.471	85.160	81.471	17+100.892	17+100.892	17+100.892	
81.459	85.290	81.459	17+167.102	17+167.102	17+167.102	H = 7.5 cm
81.448	84.530	81.448	17+183.132	17+183.132	17+183.132	
81.429	84.210	81.429	17+208.889	17+208.889	17+208.889	H = 7.5 cm
81.422	86.430	81.422	17+218.105	17+218.105	17+218.105	
81.420	84.120	81.420	17+222.583	17+222.583	17+222.583	H = 7.5 cm
81.415	85.880	81.415	17+229.212	17+229.212	17+229.212	
81.410	87.330	81.410	17+238.856	17+238.856	17+238.856	H = 7.5 cm
81.405	87.920	81.405	17+243.740	17+243.740	17+243.740	
81.402	86.060	81.402	17+248.058	17+248.058	17+248.058	H = 7.5 cm
81.399	86.000	81.399	17+252.309	17+252.309	17+252.309	
81.390	85.880	81.390	17+254.343	17+254.343	17+254.343	H = 7.5 cm
81.378	90.480	81.378	17+258.074	17+258.074	17+258.074	
81.376	91.050	81.376	17+261.743	17+261.743	17+261.743	H = 7.5 cm
81.370	90.240	81.370	17+292.629	17+292.629	17+292.629	
81.365	90.810	81.365	17+299.769	17+299.769	17+299.769	H = 7.5 cm
81.362	89.800	81.362	17+303.088	17+303.088	17+303.088	
81.357	86.370	81.357	17+314.088	17+314.088	17+314.088	H = 7.5 cm
81.349	86.510	81.349	17+322.681	17+322.681	17+322.681	
81.342	86.290	81.342	17+331.398	17+331.398	17+331.398	H = 7.5 cm
81.335	84.790	81.335	17+344.509	17+344.509	17+344.509	
81.333	85.450	81.333	17+348.830	17+348.830	17+348.830	H = 7.5 cm
81.327	86.030	81.327	17+353.134	17+353.134	17+353.134	
81.316	86.140	81.316	17+369.989	17+369.989	17+369.989	H = 7.5 cm
81.302	86.430	81.302	17+383.720	17+383.720	17+383.720	
81.291	86.520	81.291	17+403.436	17+403.436	17+403.436	H = 7.5 cm
81.275	86.160	81.275	17+427.743	17+427.743	17+427.743	

COMMITTENTE: **RFI** (GRUPPO FERROVIE DELLO STATO)

ALTA SOVRIGLIANZA: **ITALFERR**

GENERAL CONTRACTOR: **Cepav due**

INFRASTRUTTURE FERROVIARIE STRATEGICHE DEFINITE DALLA LEGGE OBIETTIVO N. 443/01

LINEA A.V. /A.C. TORINO - VENEZIA Tratta MILANO - VERONA
 Lotto funzionale Brescia-Verona
 PROGETTO DEFINITIVO

GALLERIE ARTIFICIALI
 GALLERIA ARTIFICIALE COLLI STORICI
 PROFILO LONGITUDINALE

ALTA SOVRIGLIANZA: **ITALFERR**

COMMESSA: **IN05** LOTTO: **00** FASE: **D** ENTE: **E2** TIPO DOC.: **F7** OPERA/DESCRIZIONE: **GA0800** PROG.: **001** REV.: **0** SCALA: **1:1000/100**

PROGETTAZIONE GENERAL CONTRACTOR

Rev.	Data	Descrizione	Redatto	Data	Verificato	Data	Approvato	Data	Autorizzato/Data
0	31/03/14	EMISSIONE PER CDS	ICP/0415	31/03/14	ICP/0415	31/03/14	ICP/0415	31/03/14	Cepav due
1									
2									
3									

Salpem S.p.a. COMM. 032121 Data: 31/03/14 Doc.N. 30881_05_DWG

Scalo di pila: 1