

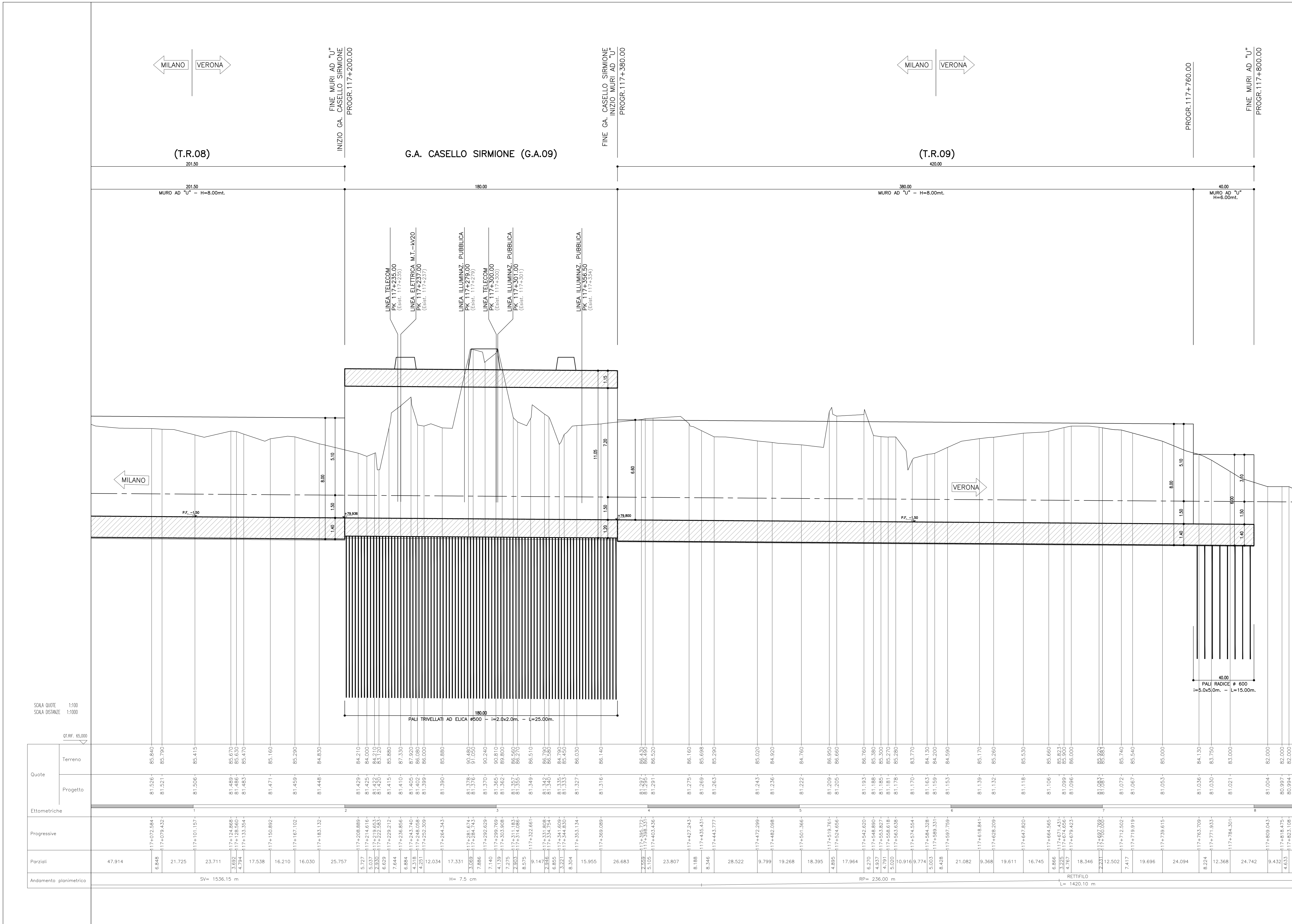
DESGNI DI RIFERIMENTO

DESCRIZIONE	CODICE
PLANIMETRIA LINEA A.C. DA KM 117+024.970 A KM 117+824.970	A20200DE2P7F0001113
PROFILO LONGITUDINALE LINEA AC DAL KM 117+700.000 AL KM 118+600.000	A20200DE2P7F0001102
MURI AD "U" e G.A. - TRATTAMENTO CON PALI AD ELICA	A20200DE2P7F0002001
CASELLO SIRMIONE - Planimetria	A20200DE2P7G09000010
CASELLO SIRMIONE - Sezioni trasversali	A20200DE2P7G09000010
CASELLO SIRMIONE - Pianta P.F. vista dall'alto e sez. long.	A20200DE2P7G09000010
CASELLO SIRMIONE - Sezioni tipo - Carpenteria e particolari	A20200DE2B2G09000010
CASELLO SIRMIONE - Sezioni caratteristiche	A20200DE2B2G09000010
CASELLO SIRMIONE - Pianta scavi	A20200DE2P7G09000010
CASELLO SIRMIONE - Relazione Generale	A20200DE2R0G09000010
CASELLO SIRMIONE - Relazione di calcolo galleria	A20200DE2C2LGA09000010
CASELLO SIRMIONE - Relazione sul monitoraggio	A20200DE2C2LGA09000020

IL CODICE COMMESSA "A202" E' STATO SOSTITUITO CON "INOS"

NOTE GENERALI

CARATTERISTICHE DEI MATERIALI



SCALA QUOTE 1:100
SCALA DISTANZE 1:1000

Quote	Terreno	Progetto	Progressive	Parziali	Andamento planimetrico
	85.540	81.526	117+072.984	47.914	SV= 1536.15 m
	85.790	81.521	117+079.432	6.848	
	85.415	81.506	117+101.157	21.725	
	85.670	81.489	117+124.868	23.711	
	85.630	81.488	117+125.900	3.002	
	85.679	81.483	117+130.394	4.794	
	85.160	81.471	117+150.892	17.538	
	85.290	81.459	117+167.102	16.210	
	84.830	81.448	117+183.132	16.030	
	84.210	81.429	117+208.889	25.757	
	84.000	81.425	117+214.616	5.727	
	84.110	81.422	117+219.953	29.330	
	85.880	81.415	117+229.212	6.609	
	87.330	81.410	117+236.806	7.644	
	86.990	81.402	117+242.090	6.884	
	86.000	81.399	117+252.309	4.318	
	85.880	81.390	117+264.343	12.034	
	85.680	81.376	117+281.674	17.331	
	85.240	81.370	117+285.743	23.089	
	85.000	81.370	117+292.629	7.886	
	85.800	81.364	117+299.769	7.140	
	86.800	81.362	117+303.908	4.139	
	86.270	81.357	117+311.183	7.275	
	86.270	81.355	117+314.686	48.576	
	86.510	81.349	117+322.681	9	
	86.780	81.342	117+331.806	20.816	
	84.780	81.335	117+335.794	20.816	
	85.450	81.333	117+344.609	3.321	
	86.030	81.327	117+348.800	8.304	
	86.140	81.316	117+353.134	15.955	
	86.140	81.316	117+359.089	15.955	
	86.520	81.297	117+368.372	26.683	
	86.520	81.291	117+368.372	5.105	
	86.160	81.276	117+427.243	23.807	
	85.698	81.269	117+435.431	8.188	
	85.390	81.263	117+443.771	8.346	
	85.020	81.243	117+472.299	28.522	
	84.900	81.236	117+482.098	9.799	
	84.760	81.222	117+501.366	19.268	
	86.650	81.209	117+519.781	18.395	
	86.760	81.205	117+524.656	4.885	
	85.890	81.193	117+540.620	17.964	
	85.300	81.186	117+548.890	6.270	
	85.270	81.185	117+553.827	4.937	
	85.280	81.181	117+558.618	20.020	
	83.770	81.178	117+565.038	10.916	
	84.130	81.170	117+574.584	9.776	
	84.200	81.163	117+584.328	3.053	
	84.590	81.159	117+589.331	8.428	
	85.170	81.153	117+597.799	21.082	
	85.260	81.139	117+618.841	9.368	
	85.530	81.132	117+626.209	19.611	
	85.660	81.118	117+647.820	16.745	
	85.500	81.106	117+662.545	6.866	
	86.000	81.099	117+674.621	3.225	
	85.000	81.096	117+679.423	4.707	
	85.000	81.087	117+690.000	18.346	
	85.740	81.072	117+712.502	12.502	
	85.540	81.067	117+719.919	7.417	
	85.000	81.053	117+729.615	19.696	
	84.130	81.036	117+763.709	24.094	
	83.750	81.020	117+771.933	8.224	
	83.000	81.021	117+784.201	12.368	
	82.000	81.004	117+809.043	24.742	
	82.000	80.997	117+818.125	9.432	
	82.000	80.984	117+823.108	4.633	

COMMITTENTE:  **GRUPPO FERROVIE DELLO STATO**

ALTA SORVEGLIANZA:  **GRUPPO FERROVIE DELLO STATO ITALIANE**

GENERAL CONTRACTOR:  **Cepav due**

INFRASTRUTTURE FERROVIARIE STRATEGICHE DEFINITE DALLA LEGGE OBIETTIVO N. 443/01
LINEA A.V. (A.C. TORINO - VENEZIA) Tratta MILANO - VERONA
Lotto funzionale Brescia-Verona
PROGETTO DEFINITIVO

GALLERIE ARTIFICIALI
GALLERIA ARTIFICIALE CASELLO SIRMIONE
PROFILO LONGITUDINALE

Verificato	Data	Approvato	Data
			

COMMESSA	LOTTO	FASE	ENTE	TIPO DOC.	OPERAZIONE	PROGR.	REV.	SCALA
INOS	00	D	E2	F7	GA0900	001	0	1:1000/100

Rev.	Data	Descrizione	Redatto	Data	Verificato	Data	Approvato	Data	Aut. Concessa
0	31/03/14	EMMISSIONE PER CDS	FORNARESI	31/03/14	FORNARESI	31/03/14	FORNARESI	31/03/14	Cepav due Project Manager Ing. M. Tompagno
1									
2									
3									