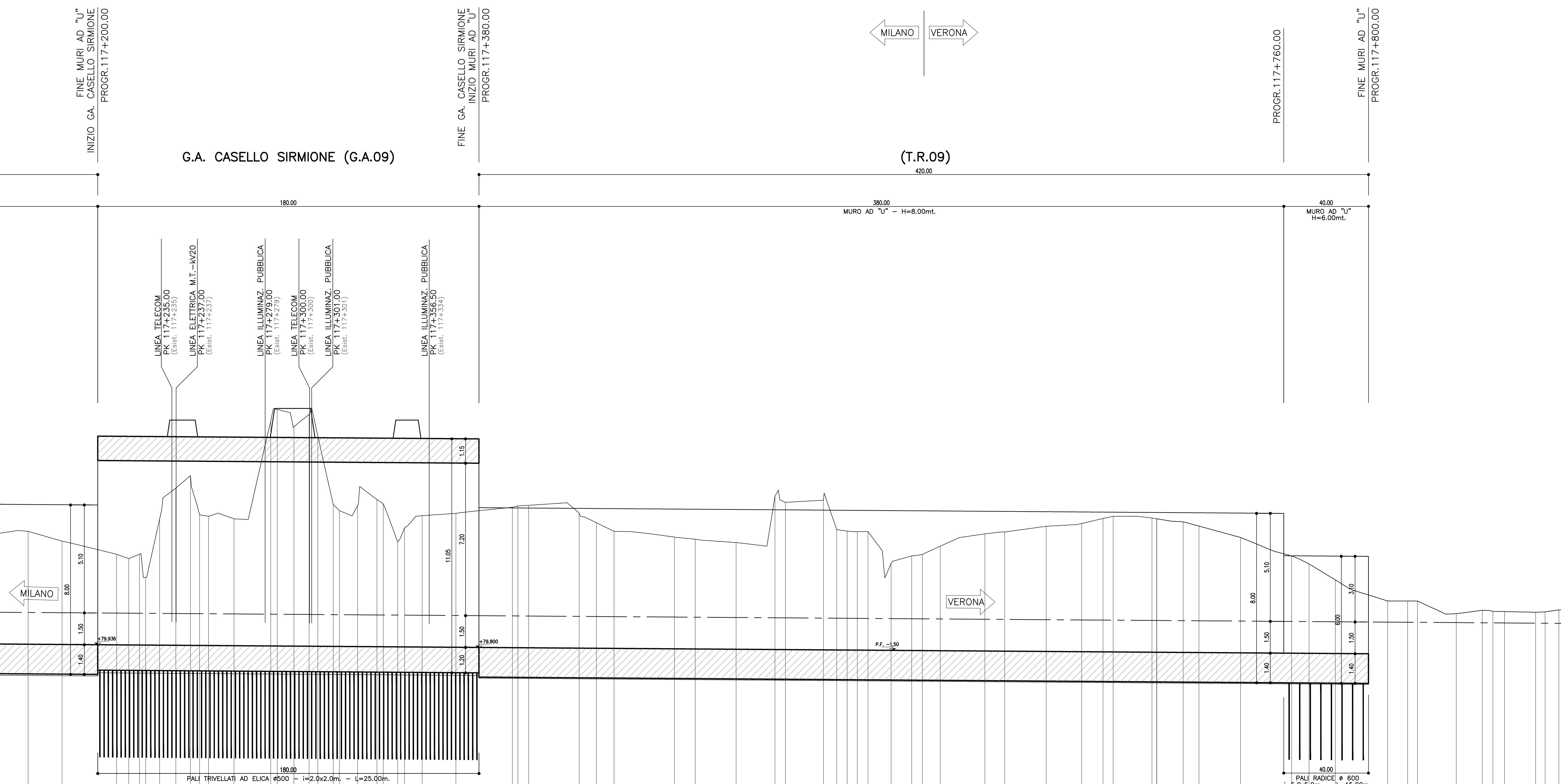


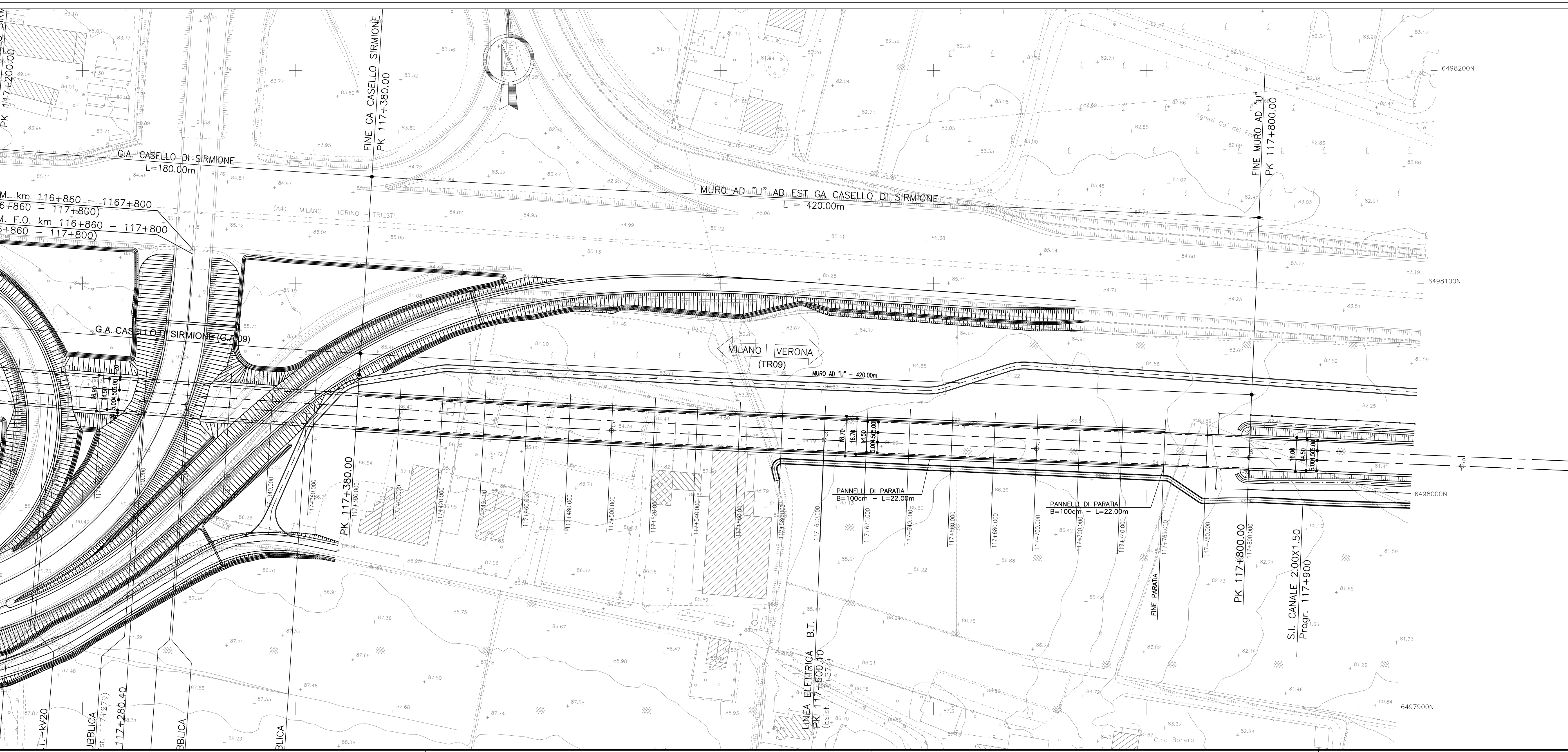
(T.R.09)  
420.00



SCALA QUOTE 1:100  
SCALA DISTANZE 1:1000

Q.M.F. 73.000

Quote	Terrano		Progressive	Parziali	Andamento planimetrico
	Progetto	Esistente			
85.290	84.830	84.210	17+167.021	16.210	Hs = 7.5 cm RP = 236.00 m RETTIFILLO L = 1420.10 m
84.148	84.000	84.210	17+183.132	16.030	
84.149	84.000	84.210	17+208.889	25.757	
84.149	84.000	84.210	17+214.616	5.927	
84.149	84.000	84.210	17+219.633	2.035	
84.149	84.000	84.210	17+229.712	6.629	
84.149	84.000	84.210	17+239.712	7.644	
84.149	84.000	84.210	17+239.712	6.884	
84.149	84.000	84.210	17+243.740	4.318	
84.149	84.000	84.210	17+252.509	4.251	
84.149	84.000	84.210	17+254.343	12.034	
84.149	84.000	84.210	17+254.343	17.331	
84.149	84.000	84.210	17+254.343	3.989	
84.149	84.000	84.210	17+254.343	7.888	
84.149	84.000	84.210	17+258.539	7.140	
84.149	84.000	84.210	17+258.539	4.139	
84.149	84.000	84.210	17+263.208	7.275	
84.149	84.000	84.210	17+263.208	2.832	
84.149	84.000	84.210	17+263.208	3.921	
84.149	84.000	84.210	17+263.208	8.804	
84.149	84.000	84.210	17+263.208	15.955	
84.149	84.000	84.210	17+269.089	26.683	
84.149	84.000	84.210	17+269.089	2.232	
84.149	84.000	84.210	17+403.458	23.807	
84.149	84.000	84.210	17+427.245	8.188	
84.149	84.000	84.210	17+435.431	8.846	
84.149	84.000	84.210	17+443.777	28.522	
84.149	84.000	84.210	17+472.289	9.799	
84.149	84.000	84.210	17+482.298	19.268	
84.149	84.000	84.210	17+501.346	18.395	
84.149	84.000	84.210	17+519.761	4.895	
84.149	84.000	84.210	17+524.658	17.964	
84.149	84.000	84.210	17+546.605	6.270	
84.149	84.000	84.210	17+546.605	4.937	
84.149	84.000	84.210	17+563.927	4.291	
84.149	84.000	84.210	17+568.818	3.002	
84.149	84.000	84.210	17+563.928	0.916	
84.149	84.000	84.210	17+574.554	9.774	
84.149	84.000	84.210	17+584.328	5.629	
84.149	84.000	84.210	17+589.331	8.625	
84.149	84.000	84.210	17+597.759	21.082	
84.149	84.000	84.210	17+618.841	9.368	
84.149	84.000	84.210	17+628.209	19.611	
84.149	84.000	84.210	17+647.820	16.745	
84.149	84.000	84.210	17+664.585	6.866	
84.149	84.000	84.210	17+674.201	3.322	
84.149	84.000	84.210	17+674.201	4.767	
84.149	84.000	84.210	17+679.423	18.346	
84.149	84.000	84.210	17+682.209	2.221	
84.149	84.000	84.210	17+712.502	12.502	
84.149	84.000	84.210	17+719.918	7.417	
84.149	84.000	84.210	17+729.615	19.696	
84.149	84.000	84.210	17+737.709	24.094	
84.149	84.000	84.210	17+763.709	8.294	
84.149	84.000	84.210	17+771.933	12.368	
84.149	84.000	84.210	17+784.301	24.742	
84.149	84.000	84.210	17+800.043	9.433	
84.149	84.000	84.210	17+818.475	4.633	
84.149	84.000	84.210	17+823.081	18.320	
84.149	84.000	84.210	17+841.428	12.259	
84.149	84.000	84.210	17+853.687	3.252	
84.149	84.000	84.210	17+858.739	1.584	
84.149	84.000	84.210	17+864.263	14.678	
84.149	84.000	84.210	17+876.941	4.447	
84.149	84.000	84.210	17+883.386	8.951	
84.149	84.000	84.210	17+889.901	8.946	



DESCRIZIONE	CODICE
PLANIMETRIA LINEA A.C. DA KM 117+024.970 A KM 117+824.970	A202000E2F7F0001113
PLANIMETRIA LINEA A.C. DA KM 117+824.970 A KM 118+624.970	A202000E2F7F0001114
PROFLO LONGITUDINALE LINEA AC DAL KM 116+800.000 AL KM 117+700.000	A202000E2F7F0001101
PROFLO LONGITUDINALE LINEA AC DAL KM 117+700.000 AL KM 118+600.000	A202000E2F7F0001102
CASELLO SIRMIONE - Muri ad U - Carpenteria e particolari	A202000E2B2TR09000010
CASELLO SIRMIONE - Muri ad U - Sezioni trasversali (TAV1/3)	A202000E2W9TR09000010
CASELLO SIRMIONE - Muri ad U - Sezioni trasversali (TAV2/3)	A202000E2W9TR09000020
CASELLO SIRMIONE - Muri ad U - Sezioni trasversali (TAV3/3)	A202000E2W9TR09000030
CASELLO SIRMIONE - Pianta P.F. vista dall'alto e sez. long. (TAV.1/3)	A202000E2P9TR09000010
CASELLO SIRMIONE - Pianta P.F. vista dall'alto e sez. long. (TAV.2/3)	A202000E2P9TR09000020
CASELLO SIRMIONE - Pianta P.F. vista dall'alto e sez. long. (TAV.3/3)	A202000E2P9TR09000030

IL CODICE COMMESSA "A202" È STATO SOSTITUITO CON "IN05"

NOTE GENERALI

CARATTERISTICHE DEI MATERIALI

COMMITTENTE:

ALTA SOVRIGLIANZA:

GENERAL CONTRACTOR:

INFRASTRUTTURE FERROVIARIE STRATEGICHE DEFINITE DALLA LEGGE OBIETTIVO N. 443/01  
LINEA A.V./A.C. TORINO - VENEZIA Tratta MILANO - VERONA  
Lotto funzionale Brescia-Verona  
PROGETTO DEFINITIVO

GALLERIE ARTIFICIALI  
GALLERIA ARTIFICIALE CASELLO SIRMIONE  
MURI AD "U" - PLANIMETRIA E PROFILO

ALTA SOVRIGLIANZA:

COMMESSA LOTTO FASE ENTE TIPO DOC. OPERA/DESCRIZIONE PROG. REV. SCALA

IN05 00 D E2 L7 TRO900 001 0 VARIE

Rev.	Data	Descrizione	Redatto	Data	Verificato	Data	Approvato	Data	Autorizzato/Data
0	31/03/14	EMMISSIONE PER CDS	ICP/SCS	31/03/14	DL/DB	31/03/14	Cepav due	31/03/14	Cepav due
1									
2									
3									

Saipem S.p.a. COMM. 032121 | Data: 31/03/14 | Doc.N. 30913\_06\_DWG

Progetto cofinanziato dalla Unione Europea | CUP: F81H9100000008