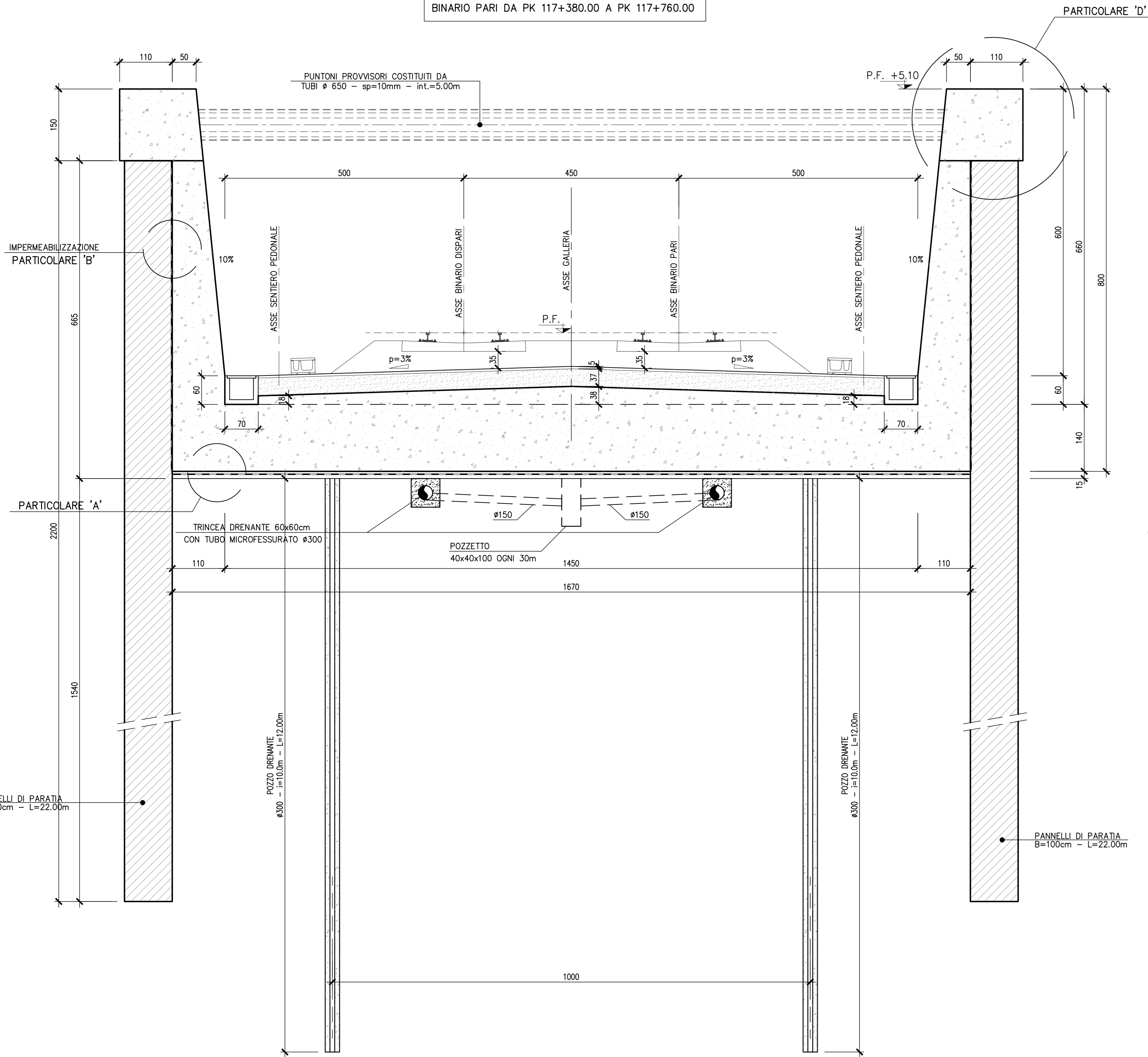


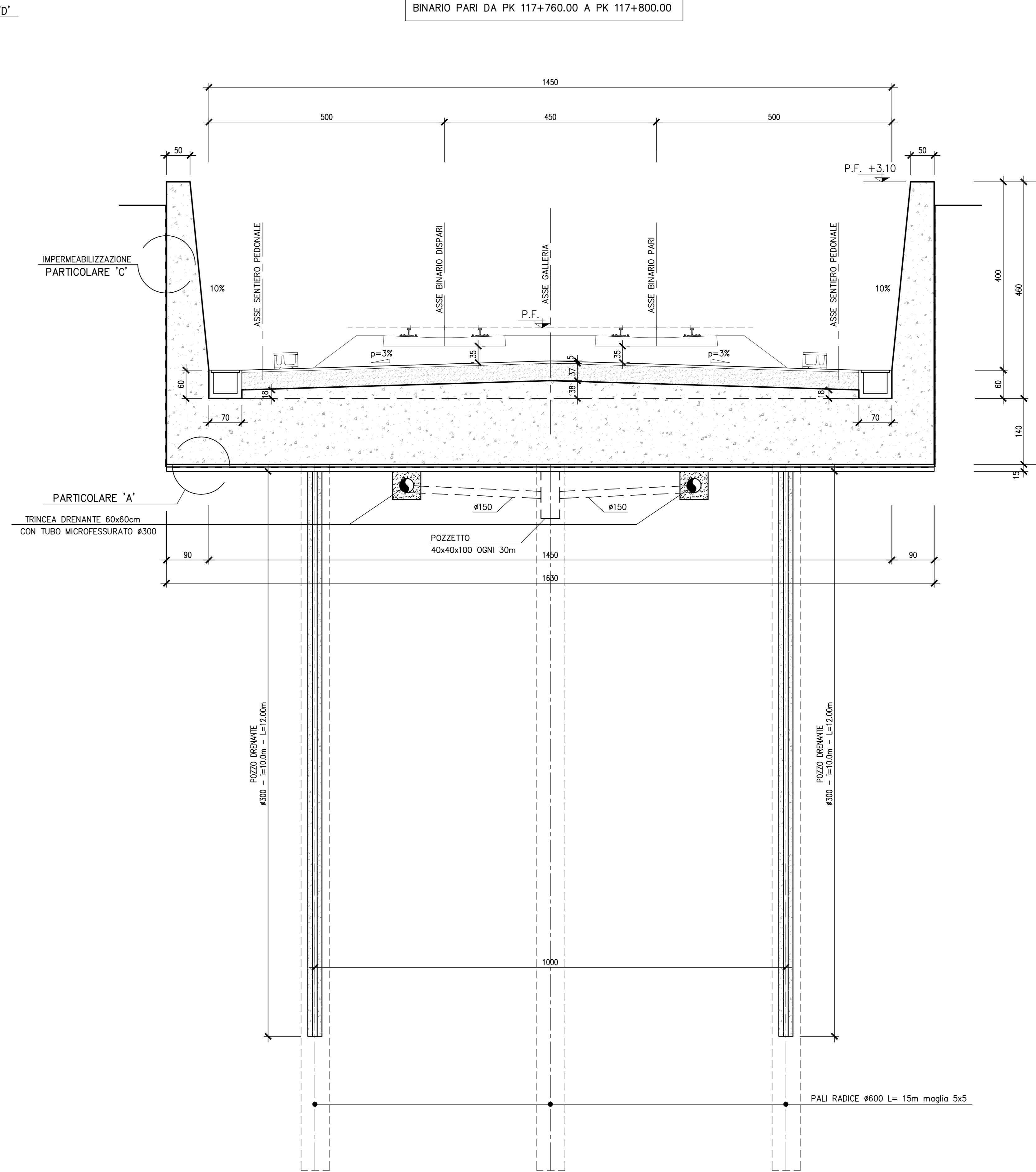
MURO TIPO H=8.00  
Scala 1:50

BINARIO PARI DA PK 117+380.00 A PK 117+760.00

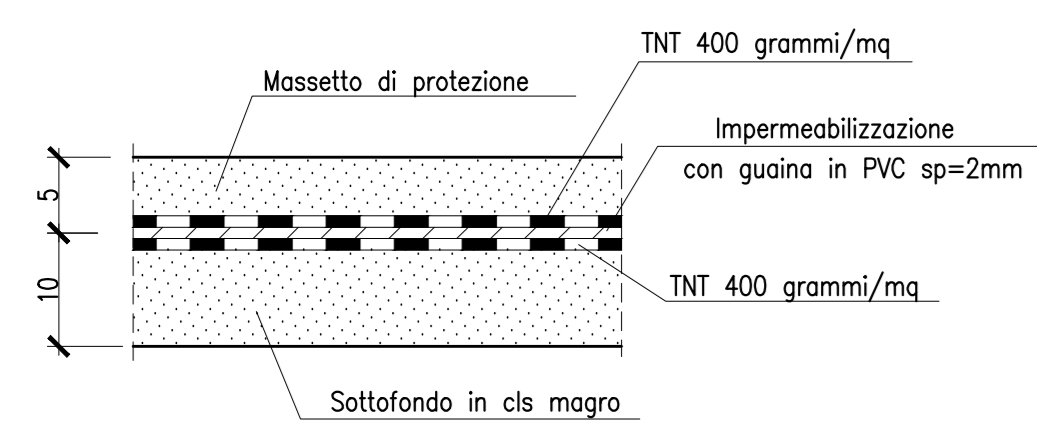


MURO TIPO H=6.00  
Scala 1:50

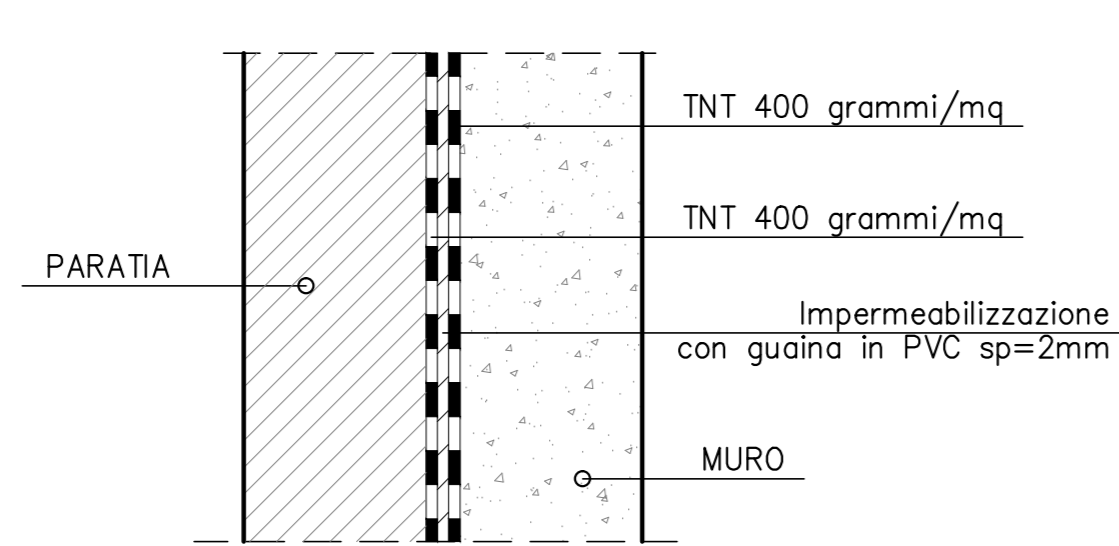
BINARIO PARI DA PK 117+760.00 A PK 117+800.00



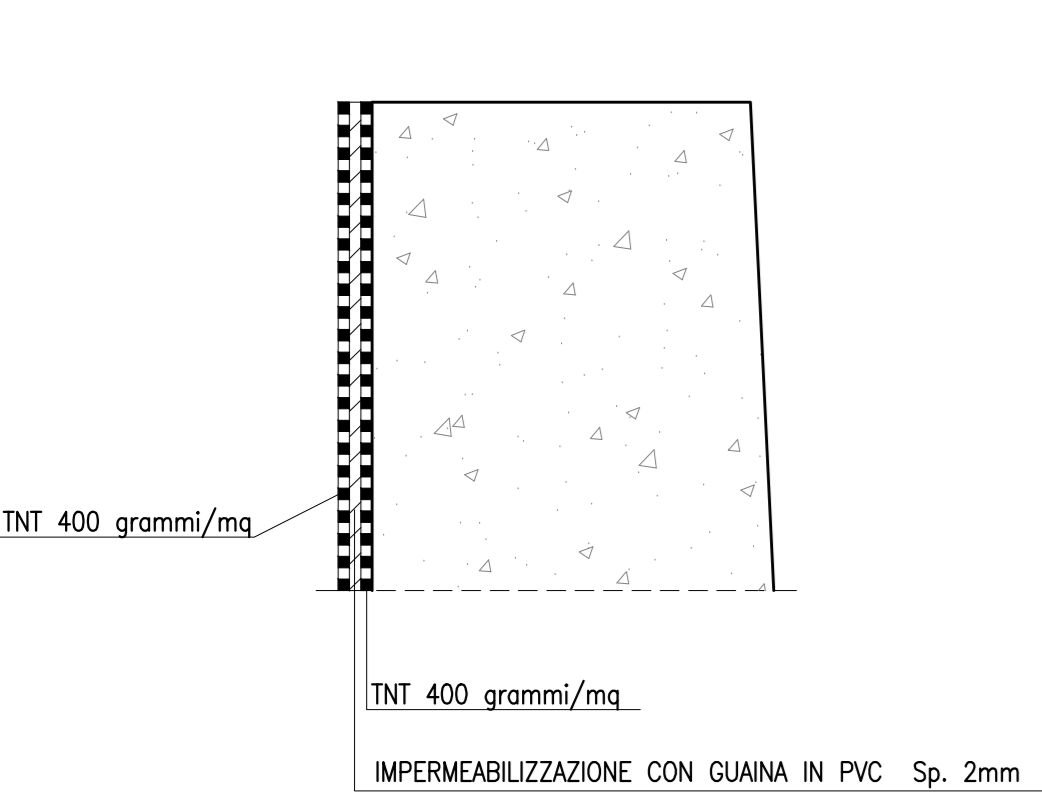
PARTICOLARE "A"  
scala 1:10



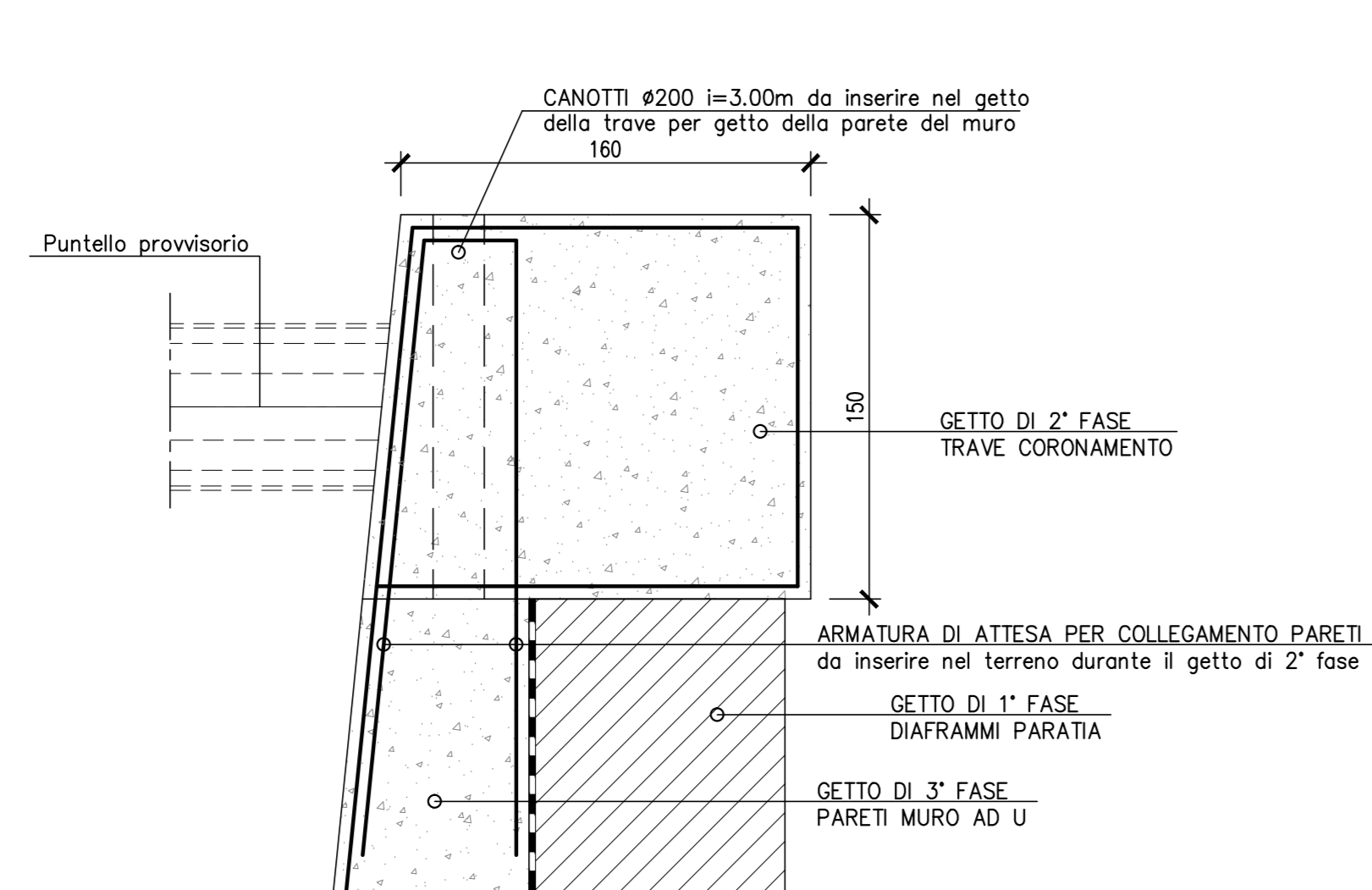
PARTICOLARE "B"  
scala 1:50



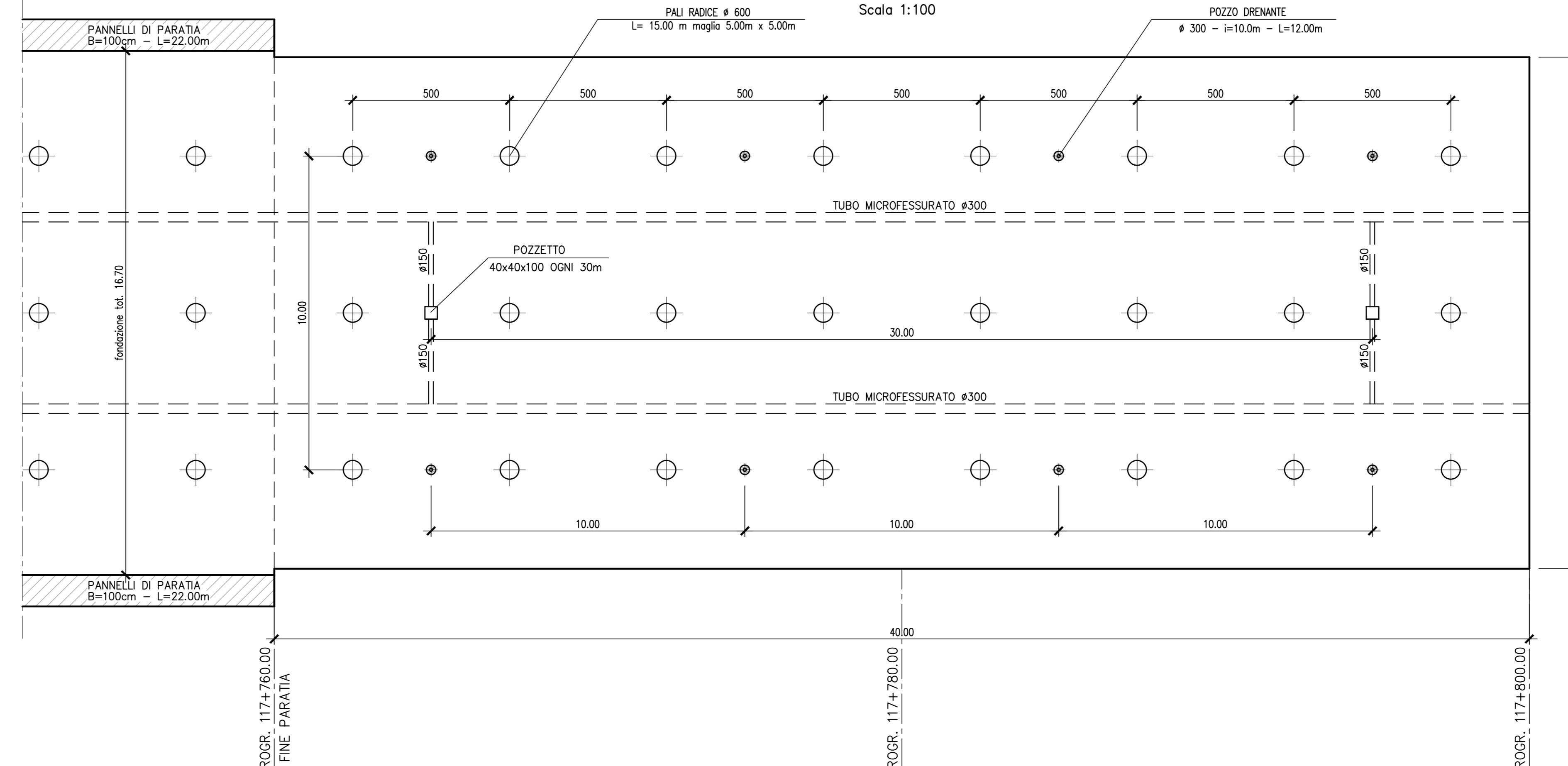
PARTICOLARE "C"  
scala 1:10



PARTICOLARE "D"  
scala 1:50



PIANTA  
Scala 1:100



DISEGNI DI RIFERIMENTO

DESCRIZIONE	CODICE
PIANIMETRIA LINEA A.C. DA KM 117+024.970 A KM 117+824.970	A202000E2P7F0001113
PIANIMETRIA LINEA A.C. DA KM 117+824.970 A KM 118+624.970	A202000E2P7F0001114
PROFLO LONGITUDINALE LINEA AC DAL KM 116+800.000 AL KM 117+700.000	A202000E2P7F0001101
PROFLO LONGITUDINALE LINEA AC DAL KM 117+700.000 AL KM 118+600.000	A202000E2P7F0001102
CASELLO SIRMIONE - Muri ad U - Planimetria e profilo	A202000E2L7TR09000010
CASELLO SIRMIONE - Muri ad U - Sezioni trasversali (TAV1/3)	A202000E2W9TR09000010
CASELLO SIRMIONE - Muri ad U - Sezioni trasversali (TAV2/3)	A202000E2W9TR09000020
CASELLO SIRMIONE - Muri ad U - Sezioni trasversali (TAV3/3)	A202000E2W9TR09000030
CASELLO SIRMIONE - Pianta P.F. vista dall'alto e sez. long. (TAV1/3)	A202000E2P9TR09000010
CASELLO SIRMIONE - Pianta P.F. vista dall'alto e sez. long. (TAV2/3)	A202000E2P9TR09000020
CASELLO SIRMIONE - Pianta P.F. vista dall'alto e sez. long. (TAV3/3)	A202000E2P9TR09000030

IL CODICE COMMESSA "A202" E' STATO SOSTITUITO CON "IN05"

NOTE GENERALI

IL CALCESTRUZZO NON E' ESPOSTO AD ATTACCO SIGNIFICATIVO DOVUTO A CICLI DI GELO E DISGELO

INCIDENZA ARMATURE

- PLATEA DI FONDAZIONE	75 kg/mc
- PARETI VERTICALI	120 kg/mc per H=800
- PARETI VERTICALI	70 kg/mc per H=600

CARATTERISTICHE DEI MATERIALI

CALCESTRUZZO MAGRO PER SOTTOFONDO  
 - CONGLOMERATO CEMENTIZIO TIPO I  
 - TIPO DI CEMENTO CEM I-V  
 - CLASSE DI RESISTENZA Rm ≥ 15 MPa

CALCESTRUZZO PER GETTO IN OPERA - SCATOLARE E MASSETTO PENDEZA  
 SOLETTA SUPERIORE, PIEDRITTI E SOLETTONE DI FONDO  
 - CONGLOMERATO CEMENTIZIO TIPO C2  
 - TIPO DI CEMENTO CEM I-V  
 - CLASSE DI RESISTENZA Rck ≥ 35 MPa  
 - CLASSE DI CONSISTENZA SLUMP S4  
 - CLASSE DI ESPOSIZIONE XC2 - (il calcestruzzo non è esposto ad attacco significativo dovuto a cicli di gelo e disgelo)

CALCESTRUZZO PER GETTO IN OPERA - TIPO MILANO E MASSETTO PENDEZA  
 SOLETTA SUPERIORE E SOLETTONE DI FONDO  
 - CONGLOMERATO CEMENTIZIO TIPO C2  
 - TIPO DI CEMENTO CEM III-V  
 - CLASSE DI RESISTENZA Rck ≥ 30 MPa  
 - CLASSE DI CONSISTENZA SLUMP S4  
 - CLASSE DI ESPOSIZIONE XC2 - (il calcestruzzo non è esposto ad attacco significativo dovuto a cicli di gelo e disgelo)

- RAPPORTO A/C MAX 0.50  
 - COPRIFERRO 40 mm

PALI  
 - CONGLOMERATO CEMENTIZIO TIPO H1  
 - TIPO DI CEMENTO CEM III-V  
 - CLASSE DI RESISTENZA Rck ≥ 30 MPa  
 - CLASSE DI CONSISTENZA SLUMP S5  
 - CLASSE DI ESPOSIZIONE XC2 - (il calcestruzzo non è esposto ad attacco significativo dovuto a cicli di gelo e disgelo)

- RAPPORTO A/C MAX 0.50  
 - COPRIFERRO 60 mm

CALCESTRUZZO PER GETTO IN OPERA - MASSETTI DI PROTEZIONE  
 - CONGLOMERATO CEMENTIZIO TIPO C4  
 - TIPO DI CEMENTO CEM III-IV  
 - CLASSE DI RESISTENZA Rck ≥ 25 MPa  
 - CLASSE DI CONSISTENZA SLUMP S4  
 - CLASSE DI ESPOSIZIONE XC2 - (il calcestruzzo non è esposto ad attacco significativo dovuto a cicli di gelo e disgelo)

- RAPPORTO A/C MAX 0.55

ACCIAIO D'ARMATURA  
 : Fe B 44 K SALDABILE PER DIAMETRI φ ≤ 26  
 : Fe B 38 K SALDABILE PER DIAMETRI φ ≥ 26  
 : fy/fyk ≤ 1.35 ; (ft/fy) MEDIO ≥ 1.13 COME DA D.M. GEN. 96  
 : fy = SINGOLO VALORE DI SNERVAMENTO  
 : fyk = VALORE NOMINALE DI RIFERIMENTO  
 : ft = SINGOLO VALORE DI TENSIONE ROTTURAZIONE

COMMITTENTE:

ALTA SOVRIGLIANZA:

GENERAL CONTRACTOR:

INFRASTRUTTURE FERROVIARIE STRATEGICHE DEFINITE DALLA LEGGE OBIETTIVO N. 443/01  
 LINEA A.V./A.C. TORINO - VENEZIA Tratta MILANO - VERONA  
 Lotto funzionale Brescia-Verona  
 PROGETTO DEFINITIVO

GALLERIE ARTIFICIALI  
 GALLERIA ARTIFICIALE CASELLO SIRMIONE  
 MURI AD "U"  
 CARPENTERIA E PARTICOLARI

COMMITTENTE	LOTTO	FASE	ENTE	TIPO DOC.	OPERAZIONE	PROGR.	REV.	SCALA
IN05	00	D	E2	B2	TR0900	001	0	1:50

PROGETTAZIONE GENERAL CONTRACTOR	Autore/Date
Rev. Data Descrizione Redatto Data Verificato Data Approvato Data Consorzio	
0 31/03/14 EMISSIONE PER CDS	
1	
2	
3	