

NOTE GENERALI

IL CALCESTRUZZO NON E' ESPOSTO AD ATTACCO SIGNIFICATIVO DOVUTO A CICLI DI GELO E DISGELO

INCIDENZA ARMATURE

- INCIDENZA COMPLESSIVA 90 kg/mc

CARATTERISTICHE DEI MATERIALI

CALCESTRUZZO MAGRO PER SOTTOFONDO

- CONGLOMERATO CEMENTIZIO TIPO I
- TIPO DI CEMENTO CEM I-V
- CLASSE DI RESISTENZA Rm ≥ 15 MPa

CALCESTRUZZO PER GETTO IN OPERA - TIPO MILANO E MASSETTO PENDENZA

- CALOTTA E PIEDRITI
- CONGLOMERATO CEMENTIZIO TIPO F3
- TIPO DI CEMENTO CEM III-V
- CLASSE DI RESISTENZA Rck ≥ 30 MPa
- CLASSE DI CONSISTENZA SLUMP S3 + S4
- CLASSE DI ESPOSIZIONE XC2 - (il calcestruzzo non è esposto ad attacco significativo dovuto a cicli di gelo e disgelo)

- RAPPORTO A/C MAX 0,50
- COPRIFERRO 40 mm

ARCO ROVESCIO

- CONGLOMERATO CEMENTIZIO TIPO F2
- TIPO DI CEMENTO CEM III-V
- CLASSE DI RESISTENZA Rck ≥ 30 MPa
- CLASSE DI CONSISTENZA SLUMP S2
- CLASSE DI ESPOSIZIONE XC2 - (il calcestruzzo non è esposto ad attacco significativo dovuto a cicli di gelo e disgelo)

- RAPPORTO A/C MAX 0,50
- COPRIFERRO 40 mm

CALCESTRUZZO PER GETTO IN OPERA - MASSETTI DI PROTEZIONE

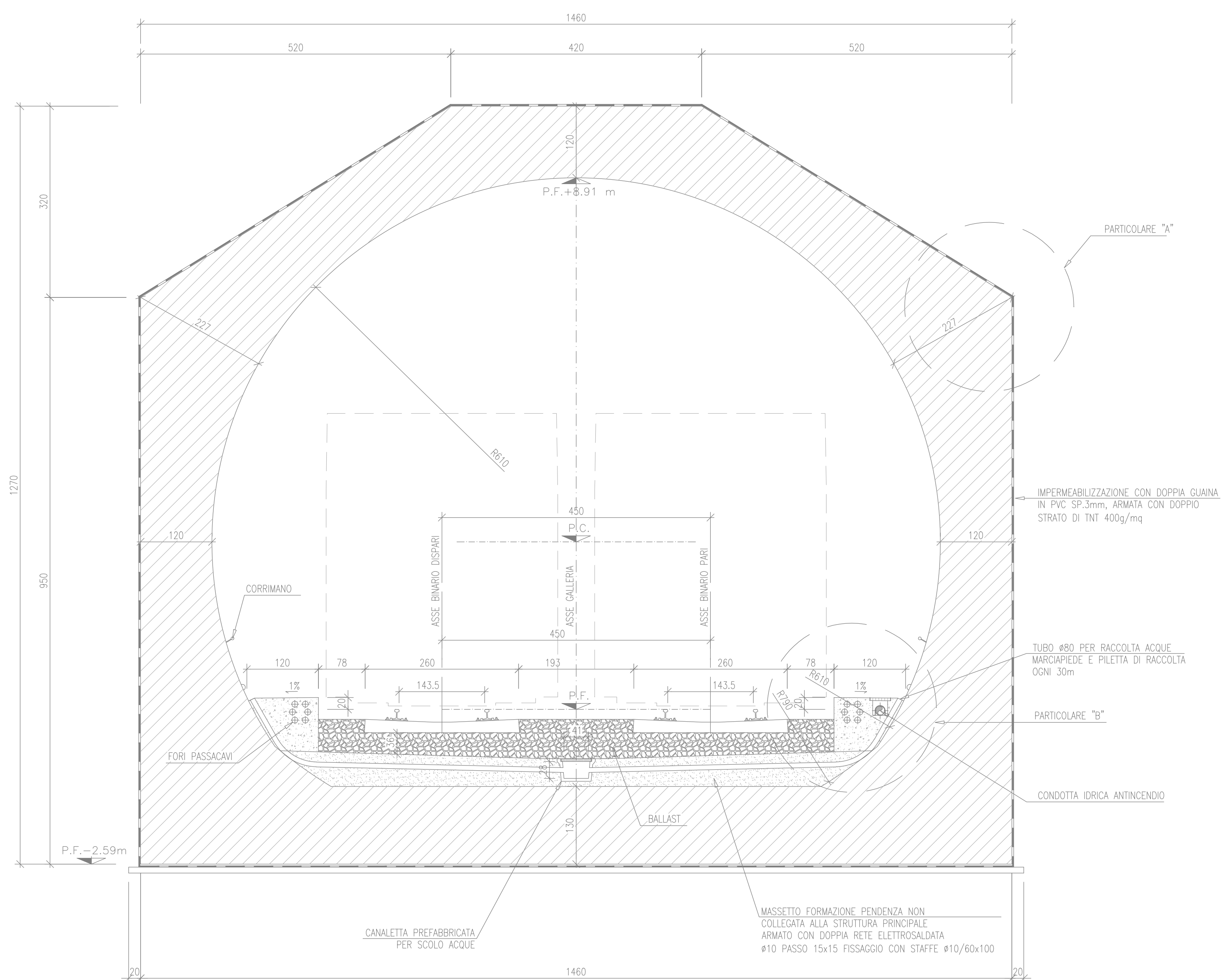
- CONGLOMERATO CEMENTIZIO TIPO G4
- TIPO DI CEMENTO CEM III-IV
- CLASSE DI RESISTENZA Rck ≥ 25 MPa
- CLASSE DI CONSISTENZA SLUMP S3 + S4
- CLASSE DI ESPOSIZIONE XC2 - (il calcestruzzo non è esposto ad attacco significativo dovuto a cicli di gelo e disgelo)

- RAPPORTO A/C MAX 0,55

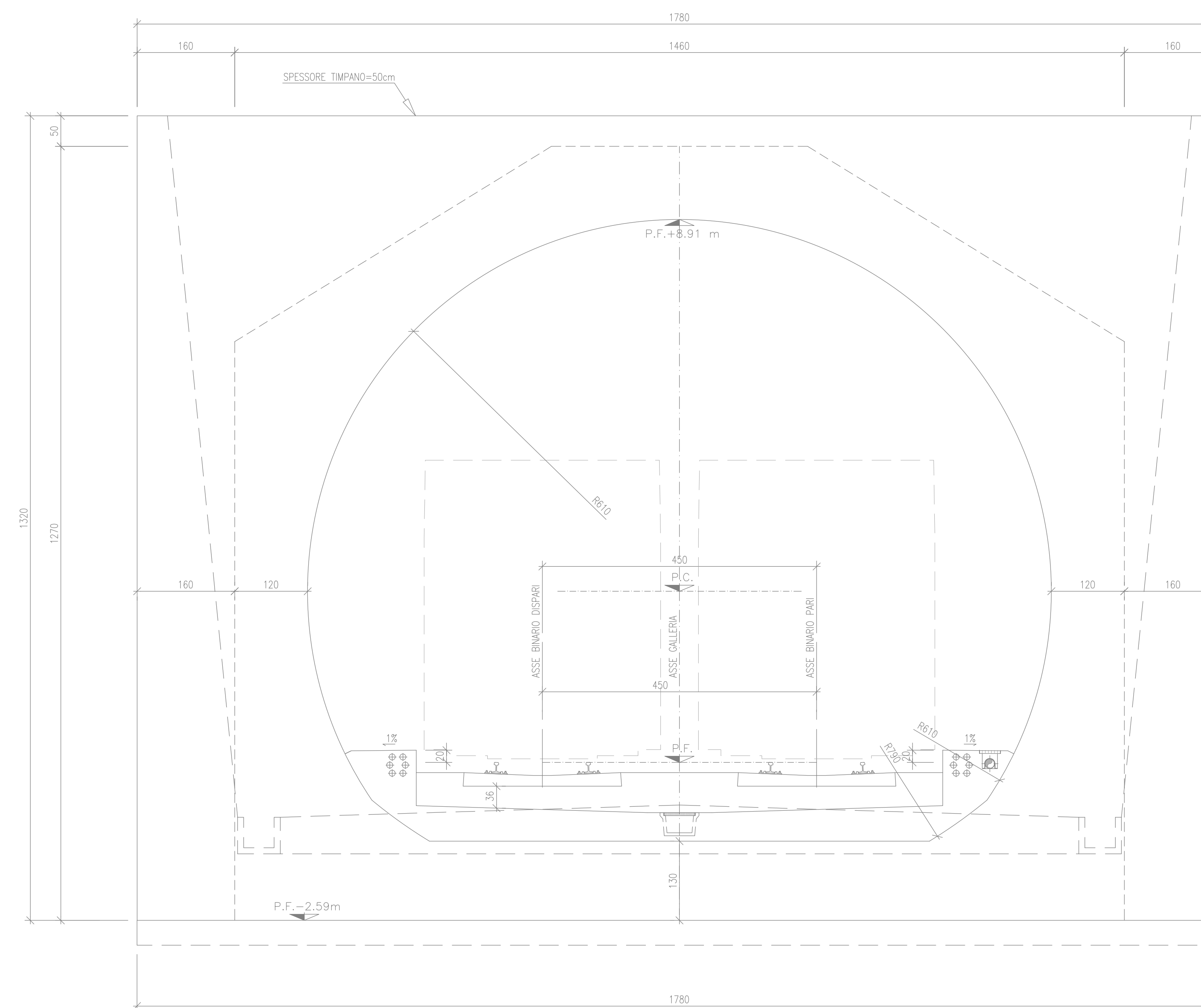
ACCIAIO D'ARMATURA

- : Fe B 44 K SALDABILE PER DIAMETRI $\phi \leq 26$
- : Fe B 38 K SALDABILE PER DIAMETRI $\phi \geq 26$
- : fy/fyk ≤ 1,35 ; (ft/fy) MEDIO ≥ 1,13 COME DA D.M. GEN. 96
- : fy = SINGOLO VALORE DI SNERVAMENTO
- : ftk = VALORE NOMINALE DI RIFERIMENTO
- : ft = SINGOLO VALORE DI TENSIONE ROTTURAZIONE

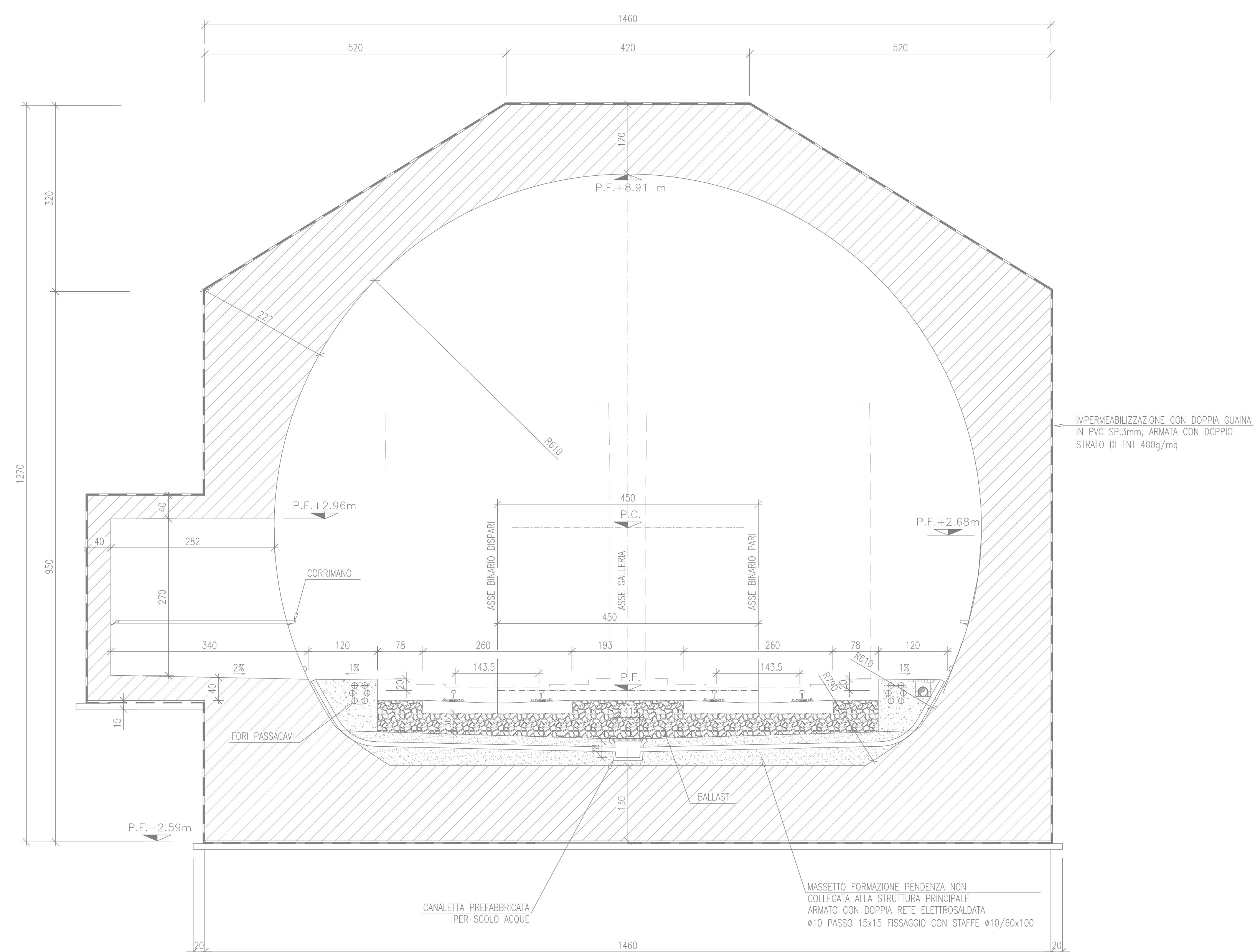
SEZIONE CORRENTE
scala 1:50



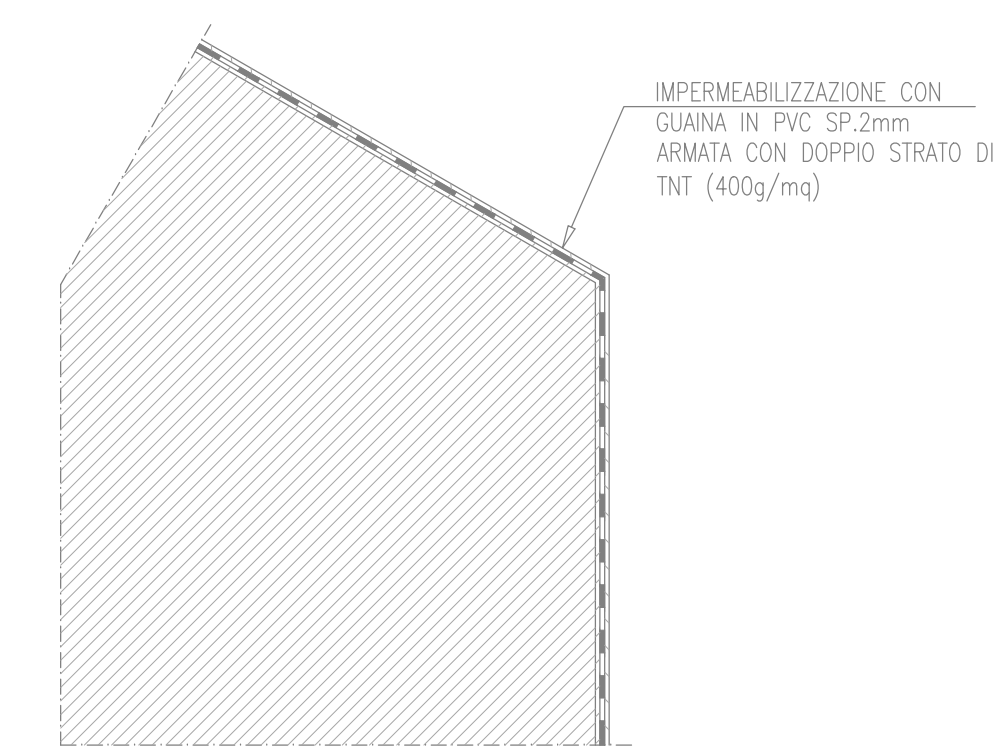
PROSPETTO TIMPANO
scala 1:50



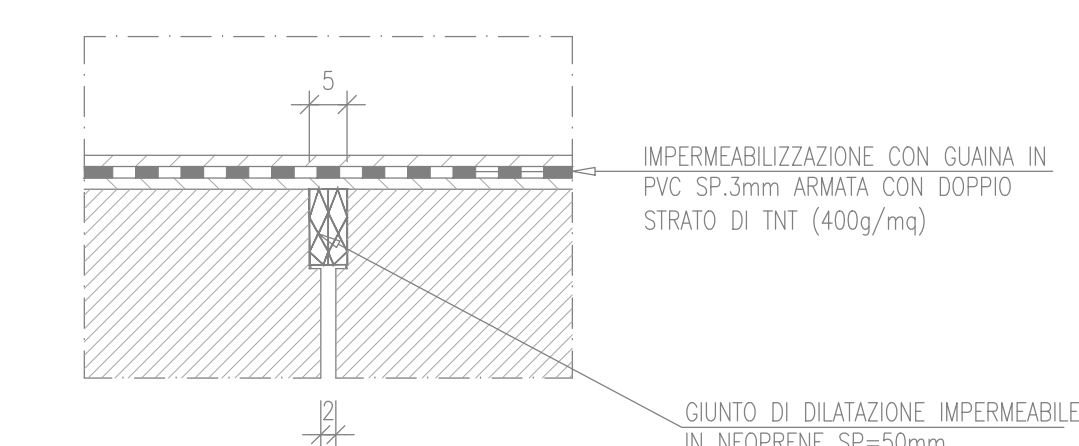
SEZIONE IN ASSE NICCHIONE
scala 1:50



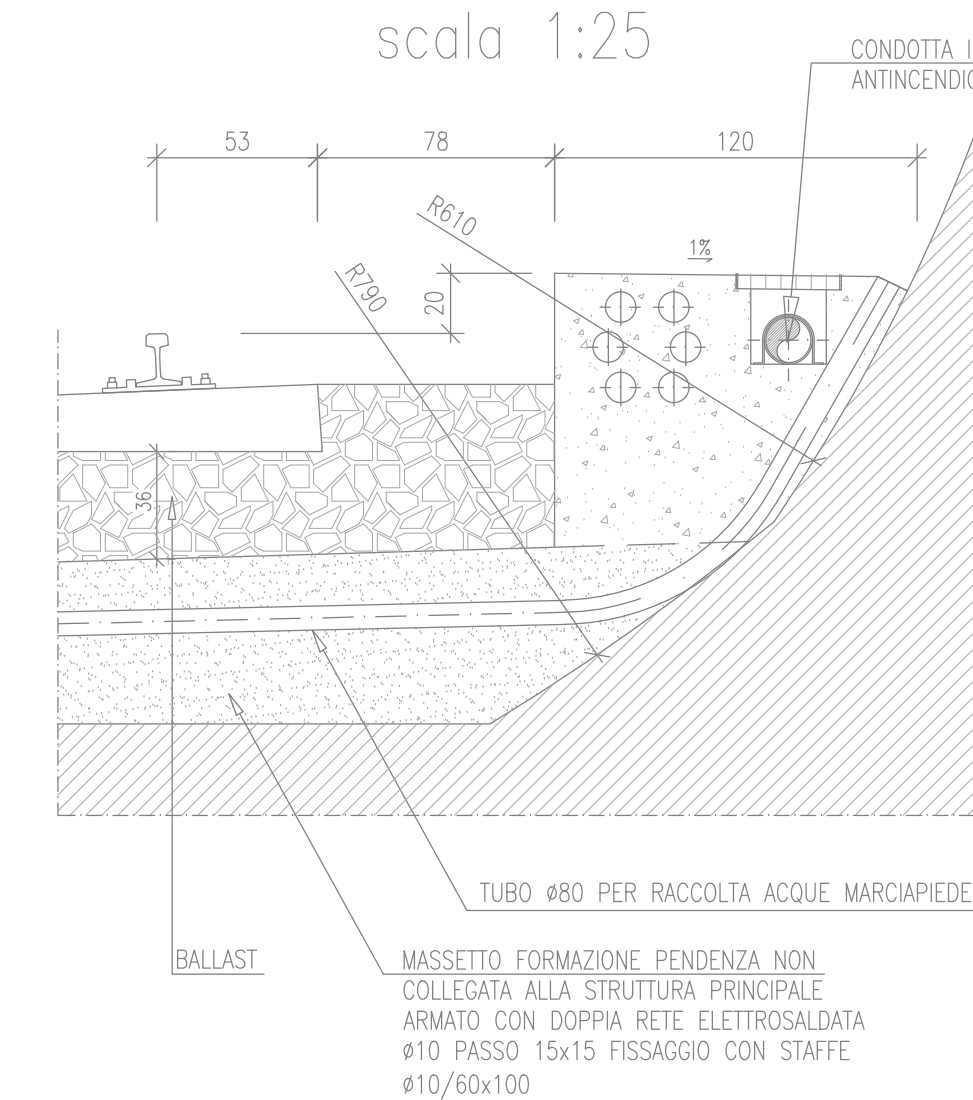
PARTICOLARE "A"
scala 1:25



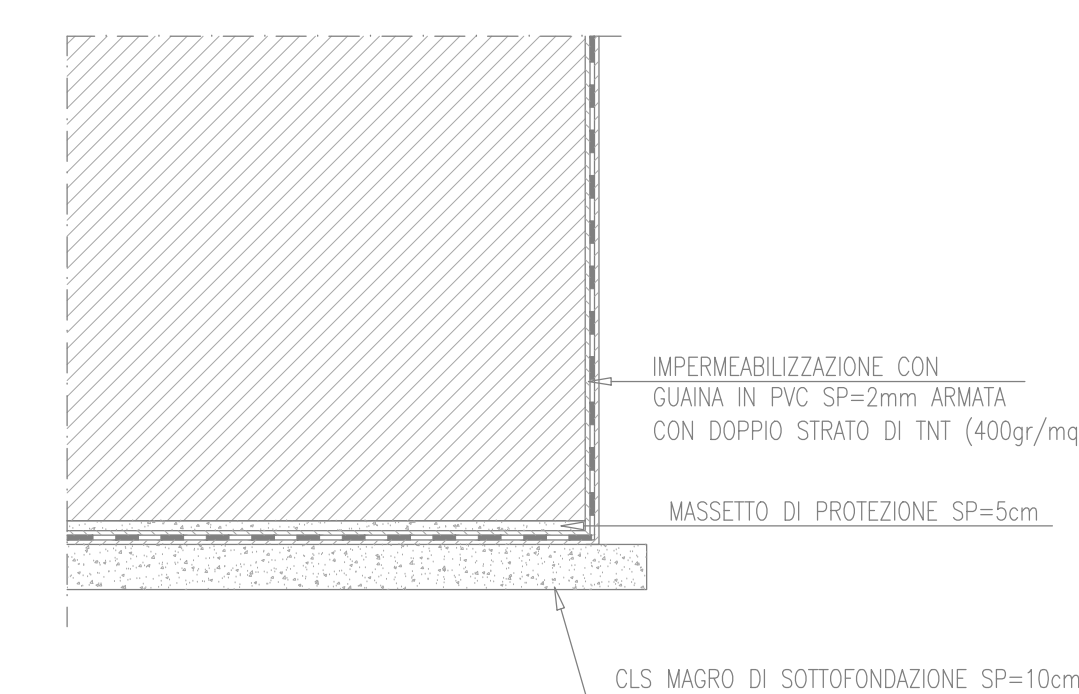
DETTAGLIO GIUNTO STRUTTURALE TIPOLOGICO
scala 1:10



PARTICOLARE "B"
scala 1:25



PARTICOLARE "C"
scala 1:25



COMMITTENTE: **RFI** RETE FERROVIARIA ITALIANA GRUPPO FERROVIE DELLO STATO ITALIANO

ALTA SORVEGLIANZA: **ITALFERR** GRUPPO FERROVIE DELLO STATO ITALIANO

GENERAL CONTRACTOR: **Cepav due**

INFRASTRUTTURE FERROVIARIE STRATEGICHE DEFINITE DALLA LEGGE OBIETTIVO N. 443/01
LINEA A.V./A.C. TORINO - VENEZIA Tratta MILANO - VERONA
Lotto funzionale Brescia-Verona
PROGETTO DEFINITIVO

GALLERIE ARTIFICIALI
G. A. S.GIORGIO IN SALICI OVEST
SEZIONI TIPO CARPENTERIA E PARTICOLARI

ALTA SORVEGLIANZA	Verificato	Data	Approvato	Data					
COMMESSA	LOTTO	FASE	ENTE	TIPO DOC.	OPERA/DISCIPLINA	PROGR.	REV.	SCALA	
I	N05	00	D	E2	BZ	GA16/00	001	1	VARIE

Rev.	Data	Descrizione	Redatto	Data	Verificato	Data	Approvato	Data	Consejo
0	31/03/14	EMMISSIONE PER CDS	TOSIANI	31/03/14	GALLO	31/03/14	LAZZARI	31/03/14	Cepav due
1	01/07/14	REVISIONE PER CDS	...	01/07/14	...	01/07/14	...	01/07/14	...
2									
3									