

PLANIMETRIA DI INQUADRAMENTO
Scala 1:500

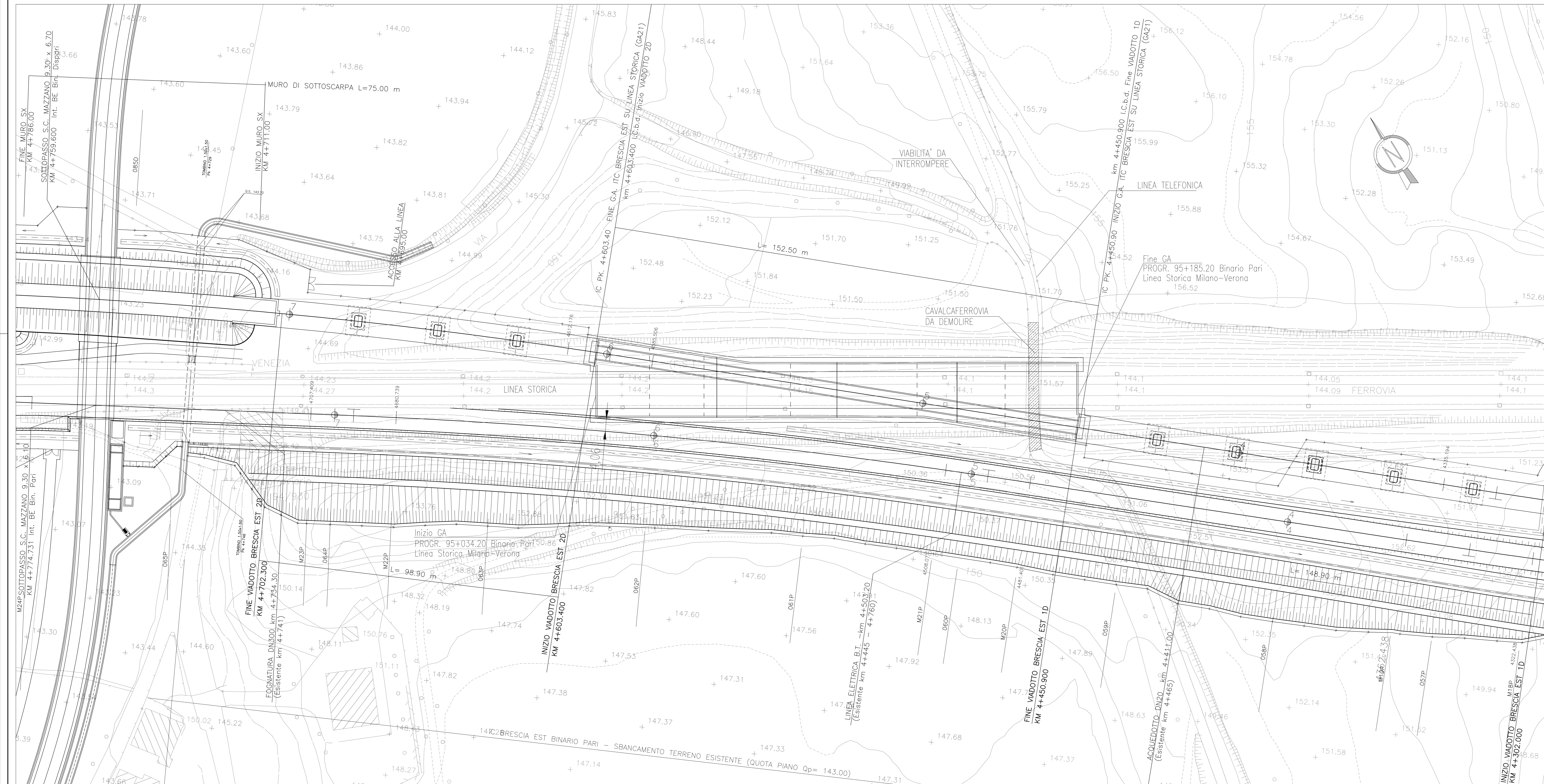
DESEGNI DI RIFERIMENTO

DESCRIZIONE	CODICE
PLANIMETRIA I.C. DI BRESCIA EST DA KM 4+000.000 A KM 4+850.000	A202000E2P7F0001166
PROFLO LONGITUDINALE I.C. BRESCIA EST DAL KM 3+400 AL KM 4+500 80	A202000E2P7F0001201
PROFLO LONGITUDINALE I.C. BRESCIA EST DAL KM 4+500 AL KM 5+400 80	A202000E2P7F0001202
RELAZIONE GEOTECNICA DA ITC BRESCIA EST SU LINEA STORICA MI-VE	A202000E2RBCGA210X001

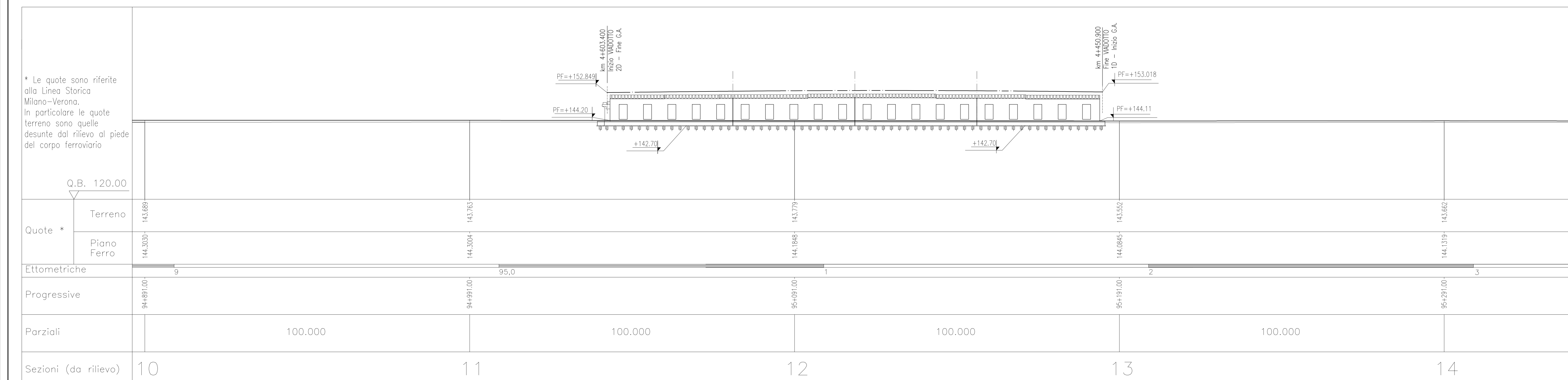
Il codice connessa 'A202' è stato sostituito con 'IN05'

NOTE GENERALI

CARATTERISTICHE DEI MATERIALI



PROFLO LONGITUDINALE
Scala 1:500



COMMITENTE:  **RFI**
RIFERIMENTI FERROVIARIA ITALIANA
GRUPPO FERROVIE DELLO STATO ITALIANO

ALTA SOVRIGLIANZA:  **ITALFERR**
GRUPPO FERROVIE DELLO STATO ITALIANO

GENERAL CONTRACTOR:  **Cepav due**

INFRASTRUTTURE FERROVIARIE STRATEGICHE DEFINITE DALLA LEGGE OBIETTIVO N. 443/01
LINEA A.V. /A.C. TORINO - VENEZIA Tratta MILANO - VERONA
Lotto funzionale Brescia-Verona
PROGETTO DEFINITIVO

INTERCONNESSIONE BRESCIA EST
Galleria Artificiale su Linea Storica
Planimetria e Profilo longitudinale

COMMESSA	LOTTO	FASE	ENTE	TIPO DOC.	OPERAZIONE	PROGR.	REV.	SCALA
IN05	00	D	E2	L8	GA2100	001	0	1:500

Rev.	Data	Descrizione	Redatto	Data	Verificato	Data	Approvato	Data	Autore/Verificato/Approvato
0	31/03/14	EMMISSIONE PER CDS	[Signature]	31/03/14	[Signature]	31/03/14	[Signature]	31/03/14	Cepav due Project Director [Signature]
1									
2									
3									