

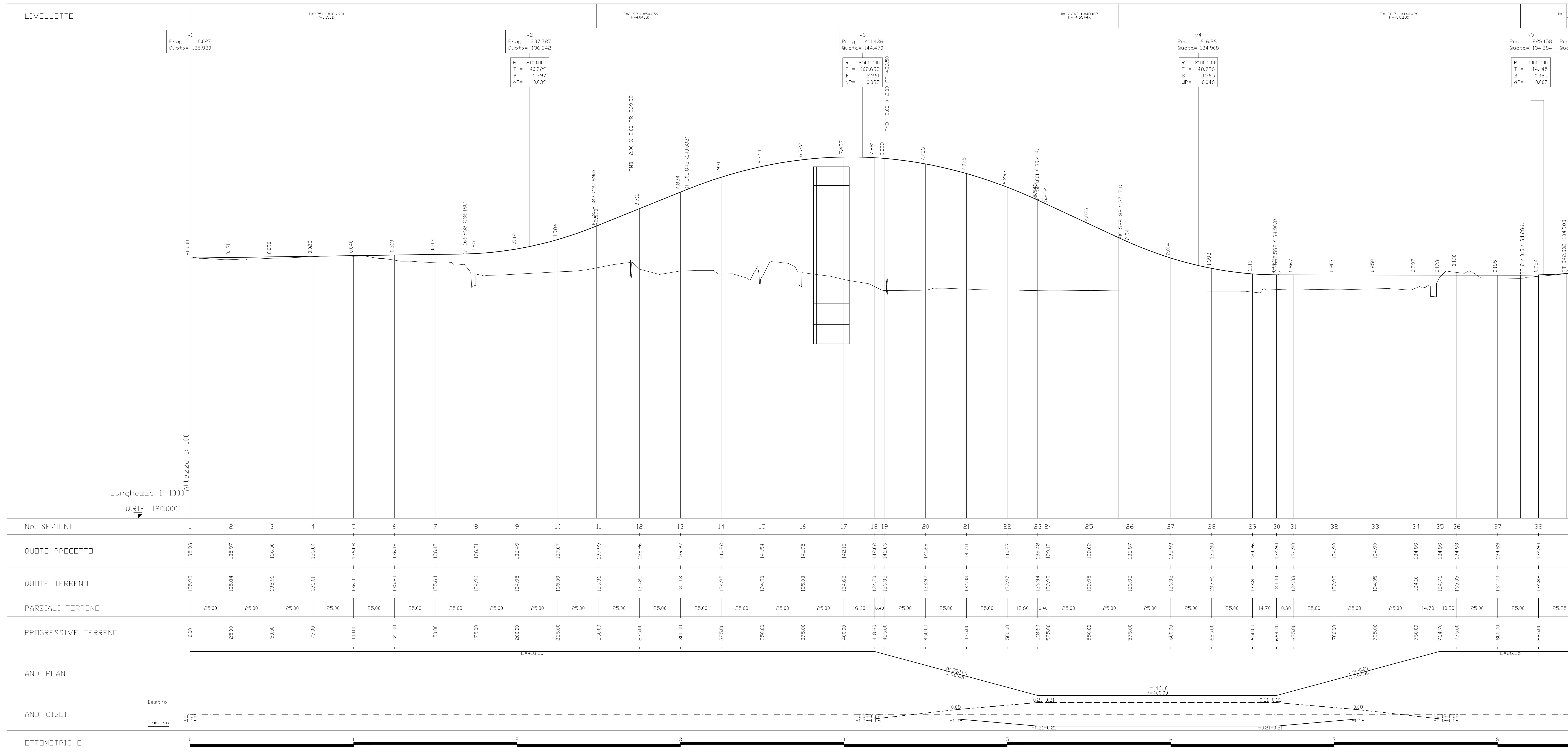
DISEGNI DI RIFERIMENTO

DESCRIZIONE	CODICE
PLANIMETRIA LINEA A.C. DA KM 97+524.970 A KM 98+624.970	A202000E2P7I00002089
PROFILI LONGITUDINALE LINEA A.C. DA KM 99+300.000 AL KM 100+200.000	A202000E2P7I0001080
RELAZIONE GEOTECNICA	A202000E2R8CA250X001
SEZIONE TIPO F2	A202000E2WBR0004007
TOMBINI STRADALI - SEZIONE SCATOLARE	A202000E2BBN0000002
GA25-Planimetria stato di fatto e di progetto 1:1000	A202000E2P7GA25000010
GA25-Planimetria topi costruttivi e pianta scavi	A202000E2P7GA25000010
GA25-Sezione longitudinale e pianta	A202000E2L9GA25000010
GA25-Sezioni tipo e particolari	A202000E2B2GA25000010
GA25-Relazione di calcolo	A202000E2CLGA25000010
GA25-Profilo altimetrico longitudinale	A202000E2P7GA25000010
GA25-Sezioni trasversali (TAV/3)	A202000E2W9GA25000010
GA25-Sezioni trasversali (TAV/2/3)	A202000E2W9GA25000020
GA25-Sezioni trasversali (TAV/3)	A202000E2W9GA25000030
GA25-Diagramma di visuale libera e velocità	A202000E2D7GA25000010
GA25-Relazione descrittiva (stradale/idraulica)	A202000E2R0GA25000010

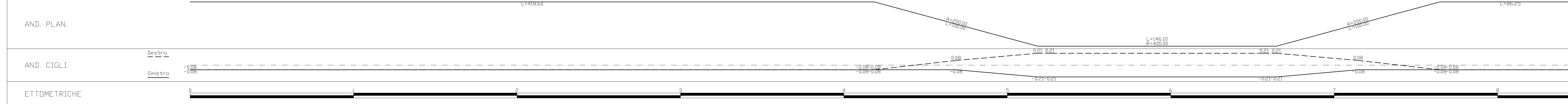
Il codice connessa 'A202' è stato sostituito con 'IN05'

NOTE GENERALI

CARATTERISTICHE DEI MATERIALI



No. SEZIONI	1	2	3	4	5	6	7	8	9	10	11	12	13	14	15	16	17	18	19	20	21	22	23	24	25	26	27	28	29	30	31	32	33	34	35	36	37	38	
QUOTE PROGETTO	135.93	135.97	136.00	136.04	136.08	136.12	136.15	136.21	136.49	137.07	137.95	138.96	139.97	140.88	141.54	141.95	142.12	142.08	142.03	141.69	141.10	140.27	139.48	139.18	138.02	136.87	135.93	135.23	135.30	134.96	134.90	134.90	134.90	134.90	134.90	134.89	134.89	134.89	134.90
QUOTE TERRENO	135.93	135.84	135.91	136.01	136.04	136.06	136.04	136.21	134.95	135.09	135.36	135.25	135.13	134.95	134.80	135.03	134.62	134.26	133.95	133.97	134.03	133.97	133.94	133.93	133.95	133.93	133.92	133.91	133.85	134.00	134.03	134.90	134.99	134.89	134.89	134.70	134.69	134.62	
PARZIALI TERRENO		25.00	25.00	25.00	25.00	25.00	25.00	25.00	25.00	25.00	25.00	25.00	25.00	25.00	25.00	18.60	4.40	25.00	25.00	25.00	25.00	18.60	4.40	25.00	25.00	25.00	25.00	25.00	14.70	10.30	25.00	25.00	25.00	14.70	10.30	25.00	25.00	25.95	
PROGRESSIVE TERRENO	0.00	25.00	50.00	75.00	100.00	125.00	150.00	175.00	200.00	225.00	250.00	275.00	300.00	325.00	350.00	375.00	400.00	418.60	425.00	450.00	475.00	500.00	518.60	525.00	550.00	575.00	600.00	625.00	650.00	664.70	675.00	700.00	725.00	750.00	764.70	775.00	800.00	825.00	



COMMITTEE:

ALTA SOVRIGLIANZA:

GENERAL CONTRACTOR:

INFRASTRUTTURE FERROVIARIE STRATEGICHE DEFINITE DALLA LEGGE OBIETTIVO N. 443/01

LINEA A.V. /A.C. TORINO - VENEZIA Tratta MILANO - VERONA
Lotto funzionale Brescia-Verona
PROGETTO DEFINITIVO

GALLERIE ARTIFICIALI
Galleria Artificiale Via Rossa
Profilo altimetrico longitudinale

ALTA SOVRIGLIANZA:

COMMESSA	LOTTO	FASE	ENTE	TIPO DOC.	OPERAZIONE	PROGR.	REV.	SCALA
IN05	00	D	E2	F7	GA2500	001	0	1:1000/100

PROGETTAZIONE GENERAL CONTRACTOR:

Rev.	Data	Descrizione	Redatto	Data	Verificato	Data	Approvato	Data	Autorizzato/Data
0	31/03/14	EMMISSIONE PER CDS	[Signature]	31/03/14	[Signature]	31/03/14	[Signature]	31/03/14	Cepav due Project Director [Signature]
1									
2									
3									

Salpem S.p.a. COMM. 032121 | Data: 31/03/14 | Doc: N.30430_05.dwg

Scallo di plot: 1:1