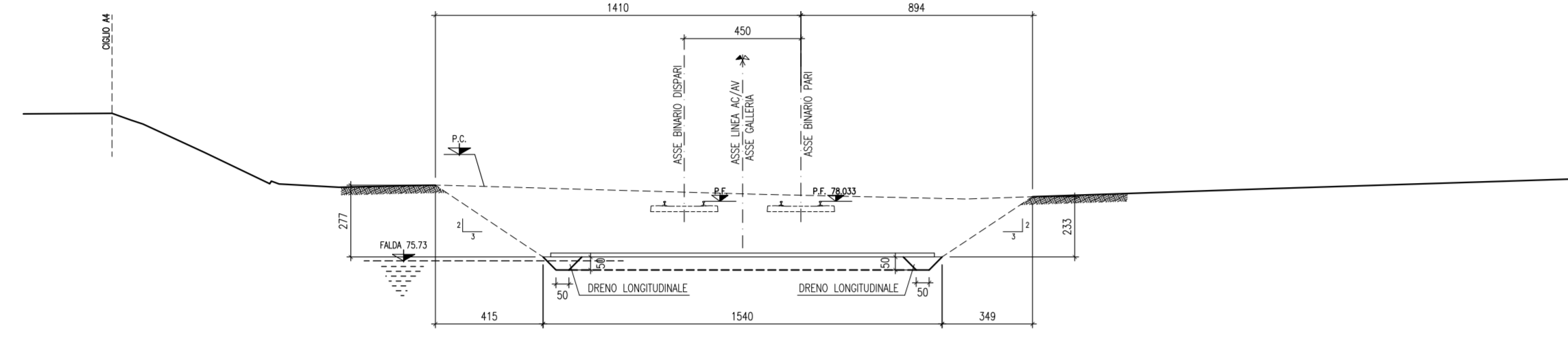
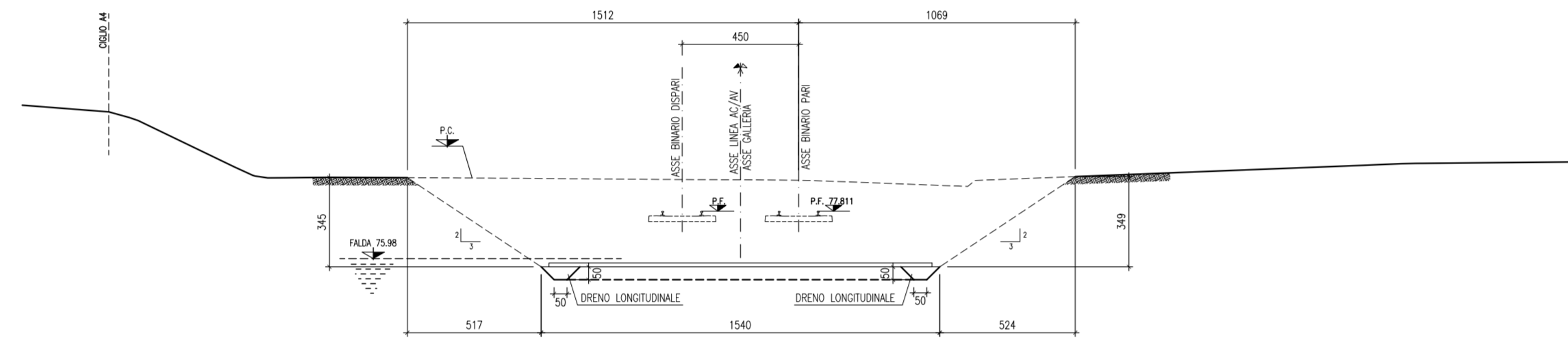


MURI IMBOCCO OVEST OPERE DI SOSTEGNO DEGLI SCAVI  
SEZIONI TRASVERSALI SCALA 1:200

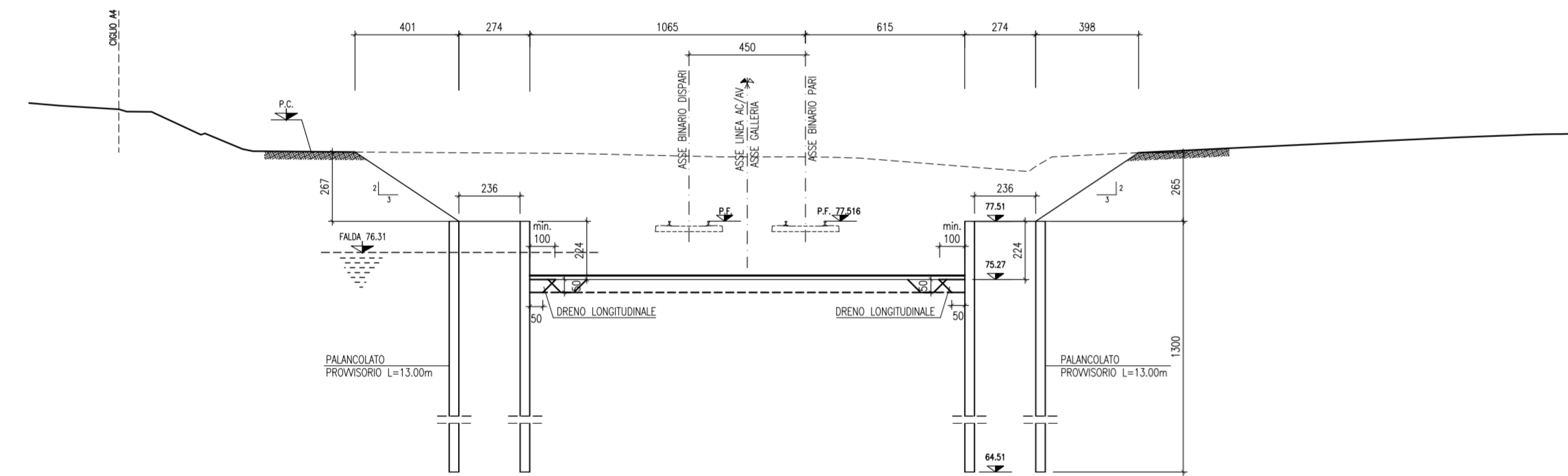
SEZIONE N° 1  
PROGRESSIVA 120+770.000



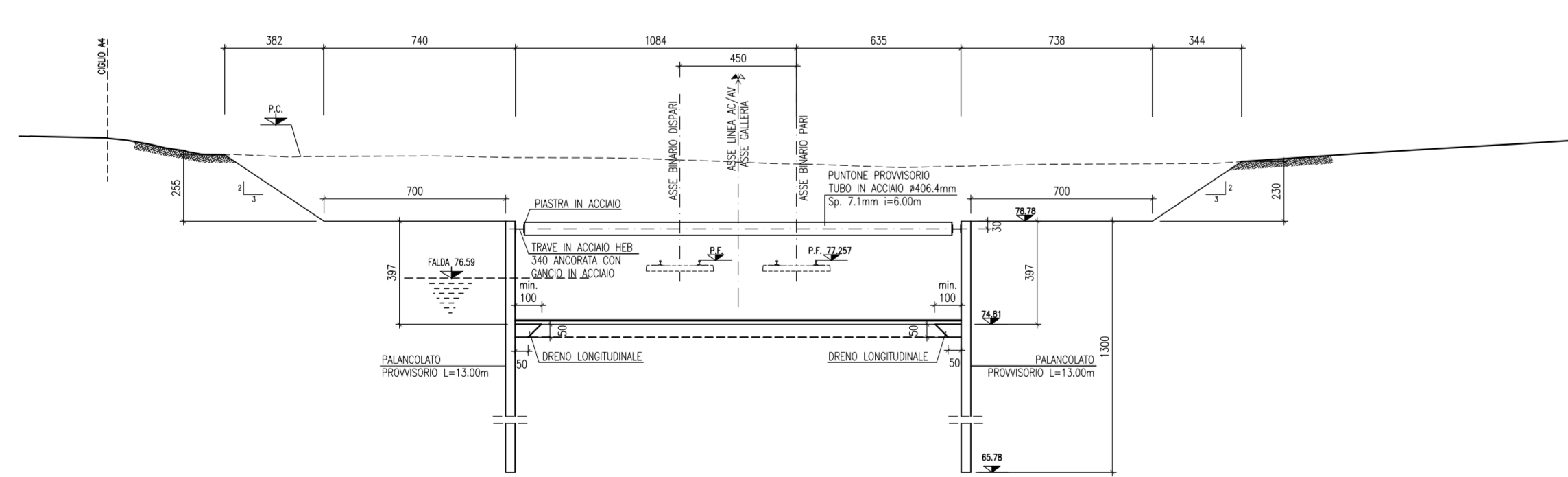
SEZIONE N° 2  
PROGRESSIVA 120+795.715



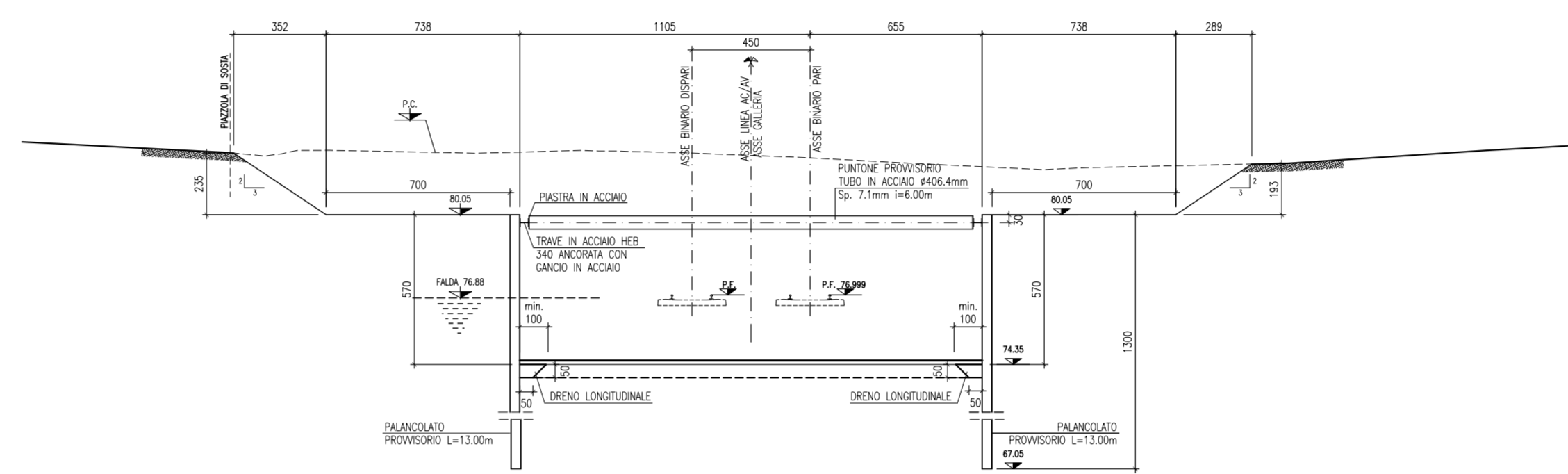
SEZIONE N° 3  
PROGRESSIVA 120+830.000



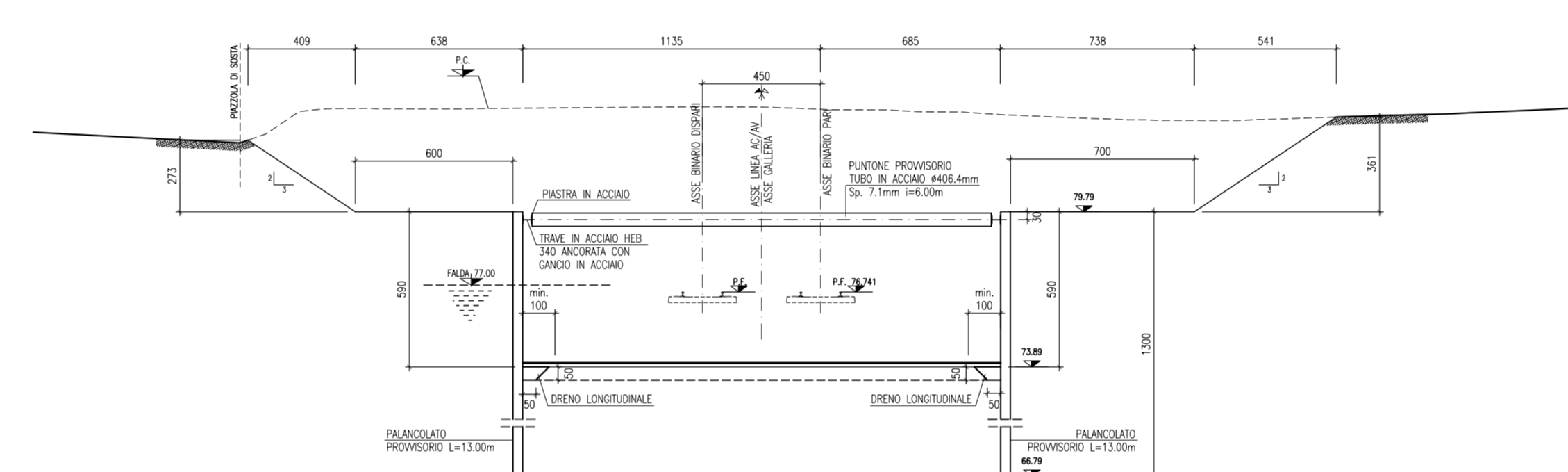
SEZIONE N° 4  
PROGRESSIVA 120+860.000



SEZIONE N° 5  
PROGRESSIVA 120+890.000



SEZIONE N° 6  
PROGRESSIVA 120+920.000



DISEGNI DI RIFERIMENTO


DESCRIZIONE	CODICE
-PLANIMETRIA DI UBICAZIONE DELL'OPERA	IN0500E2PFGA1000001
-PIANTA SCAVI	IN0500E2PFGA1000001
-MURI DI IMBOCCO LATO OVEST-OPERE DI SOSTEGNO DEGLI SCAVI-PLANIMETRIA DI TRACCIAMENTO E DI PROGETTO	IN0500E2PBR1405001
-OPERE DI SOSTEGNO DEGLI SCAVI-SEZIONE E PANTA TIPO	IN0500E2WBGA1002001

NOTE GENERALI

- 1 - TUTTE LE MISURE SONO ESPRESSE IN CM.
- 2 - LE QUOTE ALTIMETRICHE SONO ESPRESSE IN M s.l.m.


CARATTERISTICHE DEI MATERIALI

COMMITTENTE:  
 **RFI**  
RETTA FERROVIARIA ITALIANA  
GRUPPO FERROVIE DELLO STATO ITALIANO

ALTA SORVEGLIANZA:  
 **ITAFERR**  
WWW.FERROVIEDELLOSTATOITALIANO.IT

GENERAL CONTRACTOR:  
 **Cepav due**

INFRASTRUTTURE FERROVIARIE STRATEGICHE DEFINITE DALLA  
LEGGE OBIETTIVO N. 443/01  
LINEA A.V. /A.C. TORINO - VENEZIA Tratta MILANO - VERONA  
Lotto funzionale Brescia-Verona  
PROGETTO DEFINITIVO

LINEA A.C. MILANO-VERONA  
GALLERIA ARTIFICIALE "SANTA CRISTINA" - MURI IMBOCCO OVEST  
OPERE SOSTEGNO SCAVI - SEZIONI TRASVERSALI  


ALTA SORVEGLIANZA  


COMMESSA	LOTTO	FASE	ENTE	TPO/DOC.	ORA/GIORNA	PROGR.	REV.	SCALA
IN05	00	D	E2	W9	TR1405	001	0	1:200

PROGETTAZIONE GENERAL CONTRACTOR	Autorizzato/Date
Rev. Data Descrizione Raduno Data Verificato Data Approvato Data Consenso	
0 31/03/14 EMISSIONE PER CDS 31/03/14 31/03/14 31/03/14	<b>Cepav due</b> Project Director (Ing. F. Longobardi)
1	
2	
3	