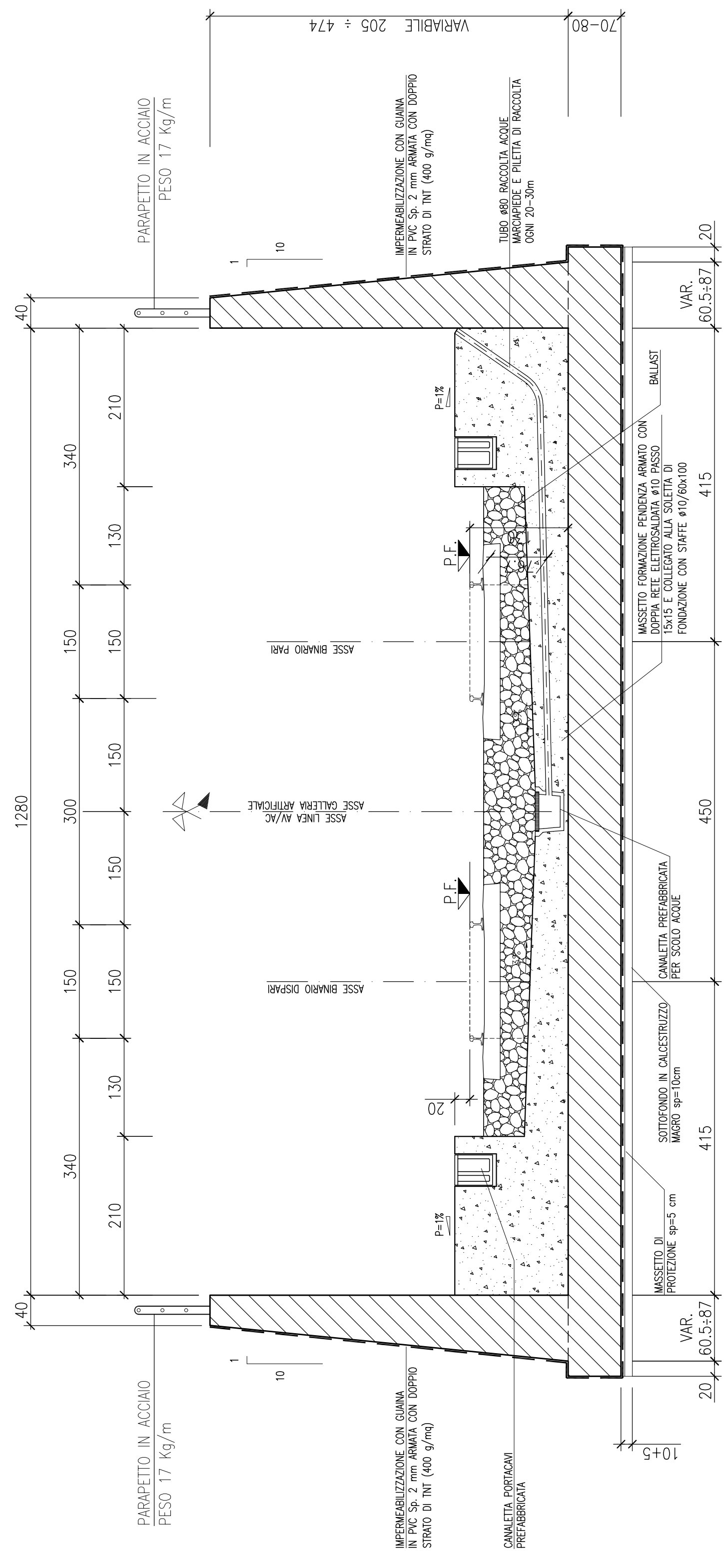
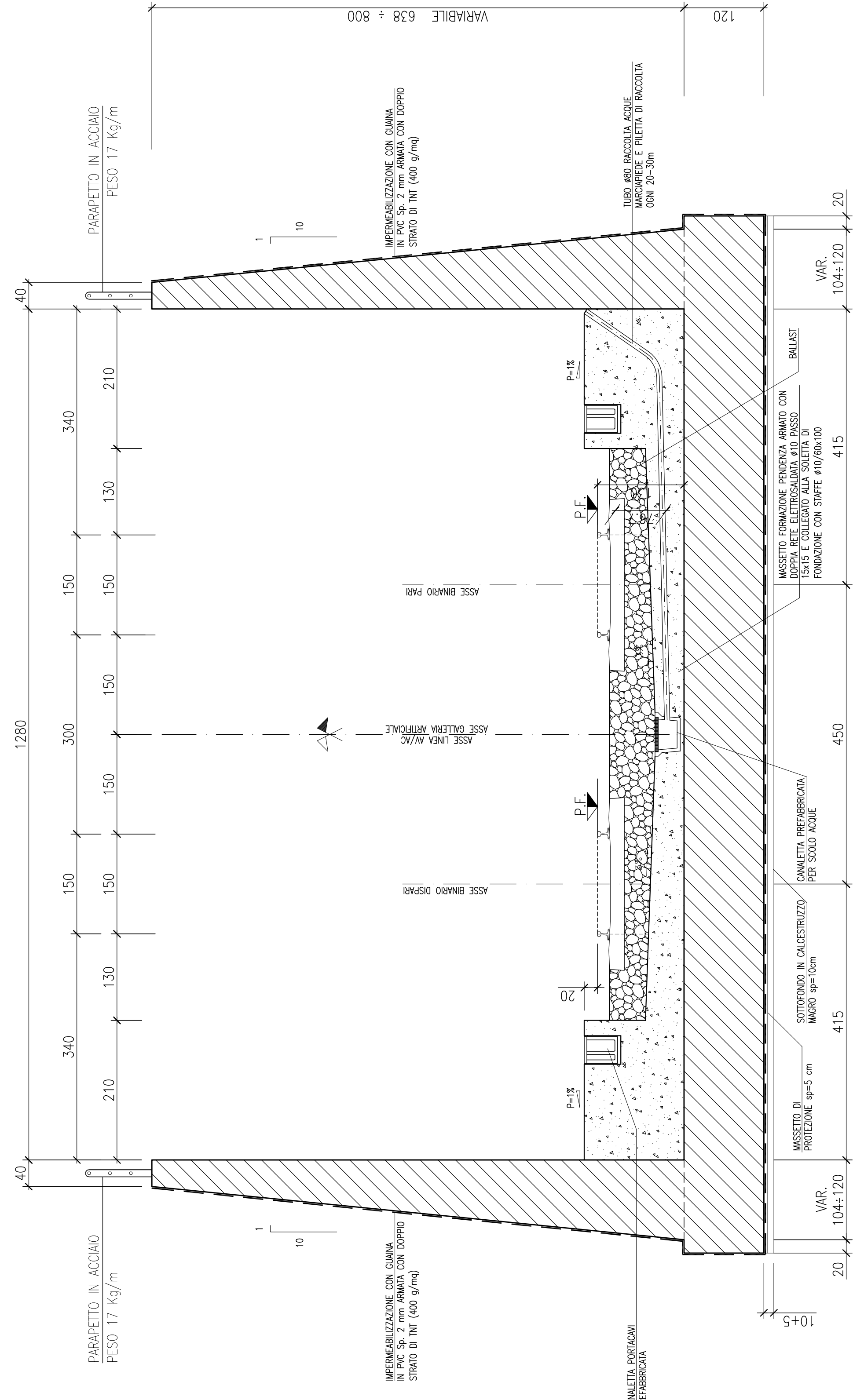


IMBOCCO OVEST – MURI AD "U"

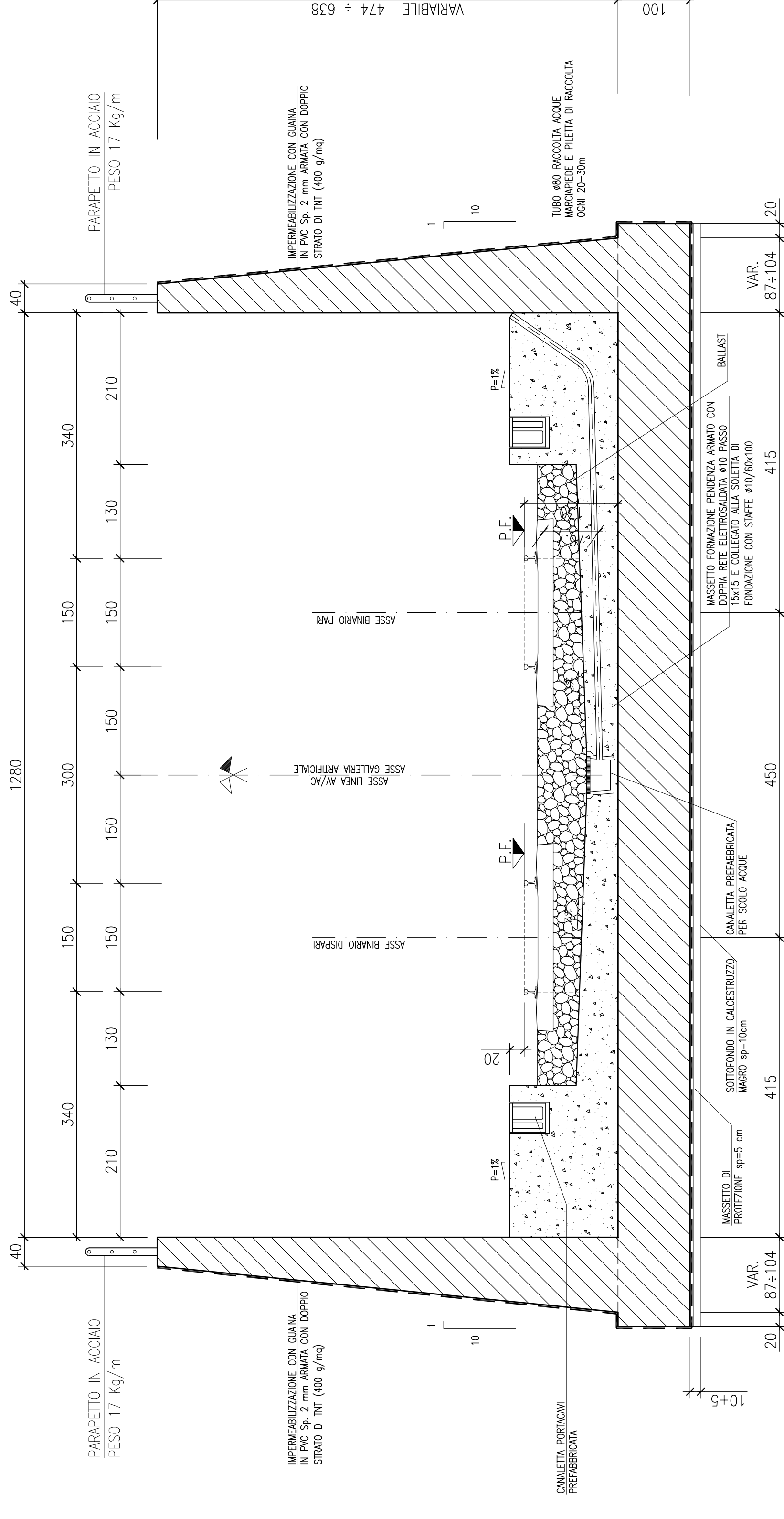
SEZIONE TIPO CONCI A-B



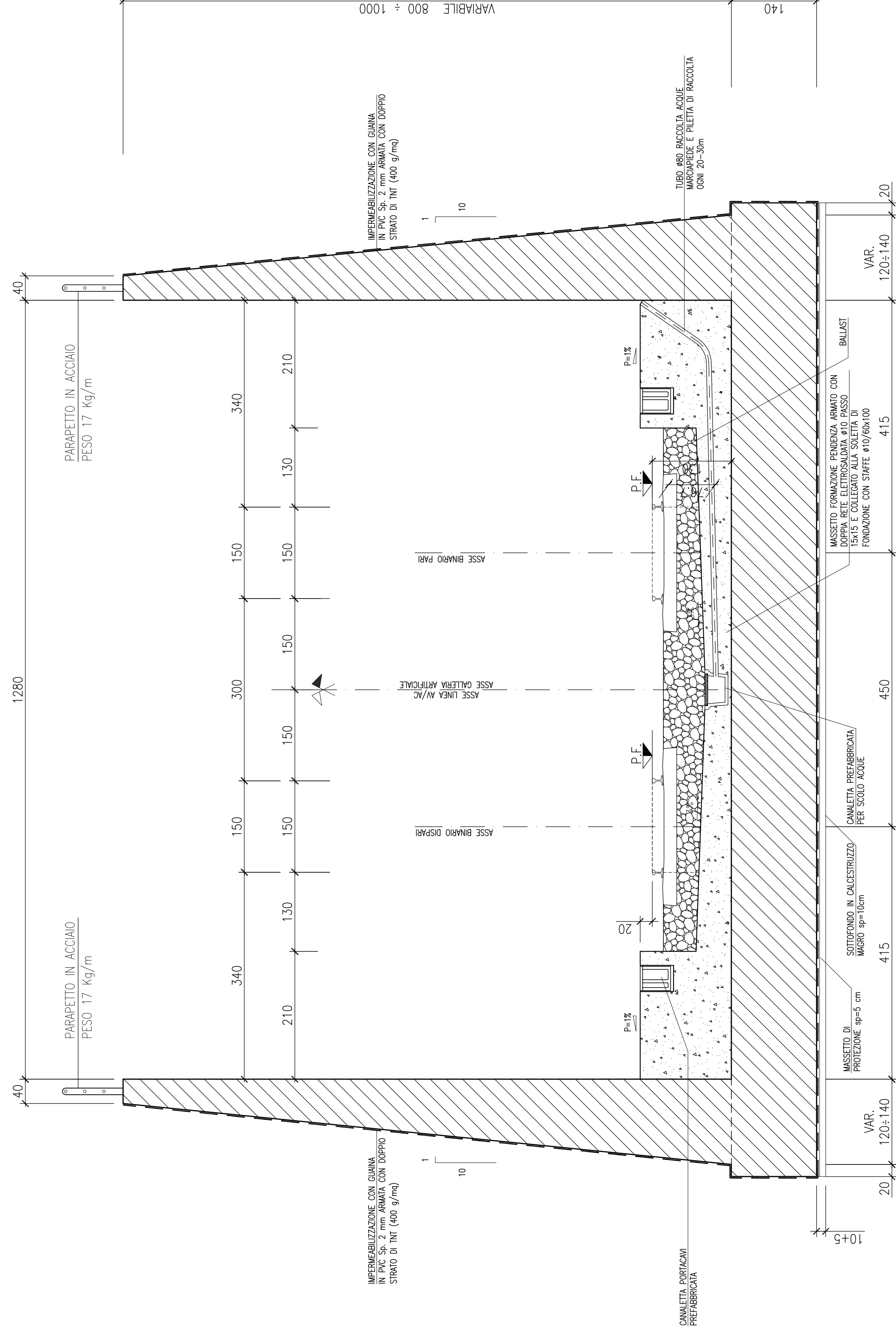
SEZIONE TIPO CONCIO D



SEZIONE TIPO CONCIO C



SEZIONE TIPO CONCIO E



DISEGNI DI RIFERIMENTO

DESCRIZIONE
 -GALLIE ARTIFICIALI SOTILI-SECON TIPO
 -GALLIE ARTIFICIALI-POLIGONO GALLERIA ARTIFICIALE SQUADRE
 -GALLIE ARTIFICIALI-TRICOLORI GALLERIA ARTIFICIALE SQUADRE

CODICE
 INS0002ZWB0A000001
 INS0002ZWB0A000002
 INS0002ZWB0A000004

NOTE GENERALI

1 - TUTTE LE MISURE SONO ESPRESSE IN CM
 2 - LE QUOTE ALTIMERICHE SONO ESPRESSE IN M. S.L.M.

CARATTERISTICHE DEI MATERIALI

CALCESTRUZZO MACRO PER SOTTOFONDO
 - CONGLOMERATO CEMENTIZIO TIPO
 - TIPO DI CEMENTO
 - CLASSE DI RESISTENZA
 I CEM I-V
 Rm ≥ 15 MPa

CALCESTRUZZO PER GETTO IN OPERA - SCATOLARE E MASSETTO PENDENZA
 - CONGLOMERATO CEMENTIZIO TIPO
 - TIPO DI CEMENTO
 - CLASSE DI RESISTENZA
 - CLASSE DI CONSISTENZA SLUMP
 C2
 CEM I-V
 Rm ≥ 37 MPa
 S3 ± S4

La classe S4 si adatterà nel caso in cui il getto venga effettuato con pompa
 - CLASSE DI ESPOSIZIONE
 XC2 - (il calcestruzzo non è esposto ad attacco significativo dovuto ad cicli di gelo e disgelo)

- RAPPORTO A/C MAX 0,50
 - COPRIFERRO 40 mm

CALCESTRUZZO PER GETTO IN OPERA - MASSETTI DI PROTEZIONE
 - CONGLOMERATO CEMENTIZIO TIPO
 - TIPO DI CEMENTO
 - CLASSE DI RESISTENZA
 - CLASSE DI CONSISTENZA SLUMP
 C4
 CEM III-IV
 Rm ≥ 25 MPa
 S3 ± S4

La classe S4 si adatterà nel caso in cui il getto venga effettuato con pompa
 - CLASSE DI ESPOSIZIONE
 XC2 - (il calcestruzzo non è esposto ad attacco significativo dovuto ad cicli di gelo e disgelo)

- RAPPORTO A/C MAX 0,50
 - COPRIFERRO 40 mm

ACCIAIO D'ARMATURA
 : Fe B 44 K SALDABILE PER DIAMETRI $\phi \leq 26$
 : Fe B 38 K SALDABILE PER DIAMETRI $\phi \geq 26$
 : fy/fyk $\leq 1,35$; (fy/fyk) MEDIO $\geq 1,13$ COME DA D.M. GEN. 96
 : fy = SINGOLO VALORE DI SNERVIAMENTO
 : ftk = VALORE NOMINALE DI RIFERIMENTO
 : ft = SINGOLO VALORE DI TENSIONE ROTTURA

INCIDENZE ARMATURA
 - MURI IMBOCCO 125 Kg/mc

COMMITENTE:
RAI
 RIFORMAZIONE ALTA SORVEGLIANZA
 GRUPPO FERROVIARIO DELLO STATO ITALIANO

ATA SORVEGLIANZA
ITALFERR
 ALTA SORVEGLIANZA

GENERAL CONTRACTOR:
Cepay due

INFRASTRUTTURE FERROVIARIE STRATEGICHE DEFINITE DALLA LEGGE OBIETTIVO N. 443/01
 LINEA A.V./A.C. TORINO - VENEZIA Tratta MILANO - VERONA
 Lotto funzionale Brescia-Verona
 PROGETTO DEFINITIVO

LINEA A.C. MILANO-VERONA
 GALLERIA ARTIFICIALE "SANTA CRISTINA" - IMBOCCO OVEST
 SEZIONE TIPO MURI AD "U"

ATA SORVEGLIANZA
ITALFEAR

COMMESSA LOTTO FASE ENTE TIPOLOC OPERAZIONE PROG. REV. SCALA
 IN05 00 D E2 BB TR1400 001 1 1:50

PROGETTAZIONE GENERAL CONTRACTOR
 Data Verificato Data Approvato Data Autografo/Disegno
 0 13/03/14 EMILIO PER CDB ARELLO 13/03/14 DI MARCO LAZZARI 13/03/14 Consorzio
 1 03/07/14 REVISIONE PER CDB ARELLO 03/07/14 DI MARCO LAZZARI 03/07/14 **Cepay due**
 2
 3

Stampati S.p.A. COMM. 032121 Data: 01/07/14 Doc. IMBOCCO OVEST TR1400011
 Progetto elaborato da: Lorenzo Evroni CUP: F51H100000008
 Scale: 1:50