

DISEGNI DI RIFERIMENTO

DESCRIZIONE

-PIANTINA LINEA AZ. DA KM 120+224.975 A KM 121+024.970
-PIANTINA LINEA AZ. DA KM 121+024.970 A KM 121+824.970
-PIANTINA LINEA AZ. DA KM 121+824.970 A KM 122+624.970
-PIANTINA DI UBICAZIONE DELL'OPERA
-PIANTINA AZ. DA KM 117+624.970 A KM 126+424.970
-MUR AD "U" E CA -TRATTAMENTO CON PAU AD ELVA-TRPO000014
INS5000E2P7F0001117
INS5000E2P7F0001118
INS5000E2P7F0001119
INS5000E2P7F0001120
INS5000E2P7F0001121

CODICE

NOTE GENERALI

1 - TUTTE LE MISURE SONO ESPRESSE IN CM
2 - LE QUOTE ALTIMERICHE SONO ESPRESSE IN M S.L.M.
NOTA: LA RIMOVEDUZIONE DEL TERRENO E' CONTENUTA NELLA "PARTE 1B-OPERE DI MITIGAZIONE AMBIENTALE".

CARATTERISTICHE DEI MATERIALI

PROFILO GENERALE DELL'OPERA SCALA 1:2000/200

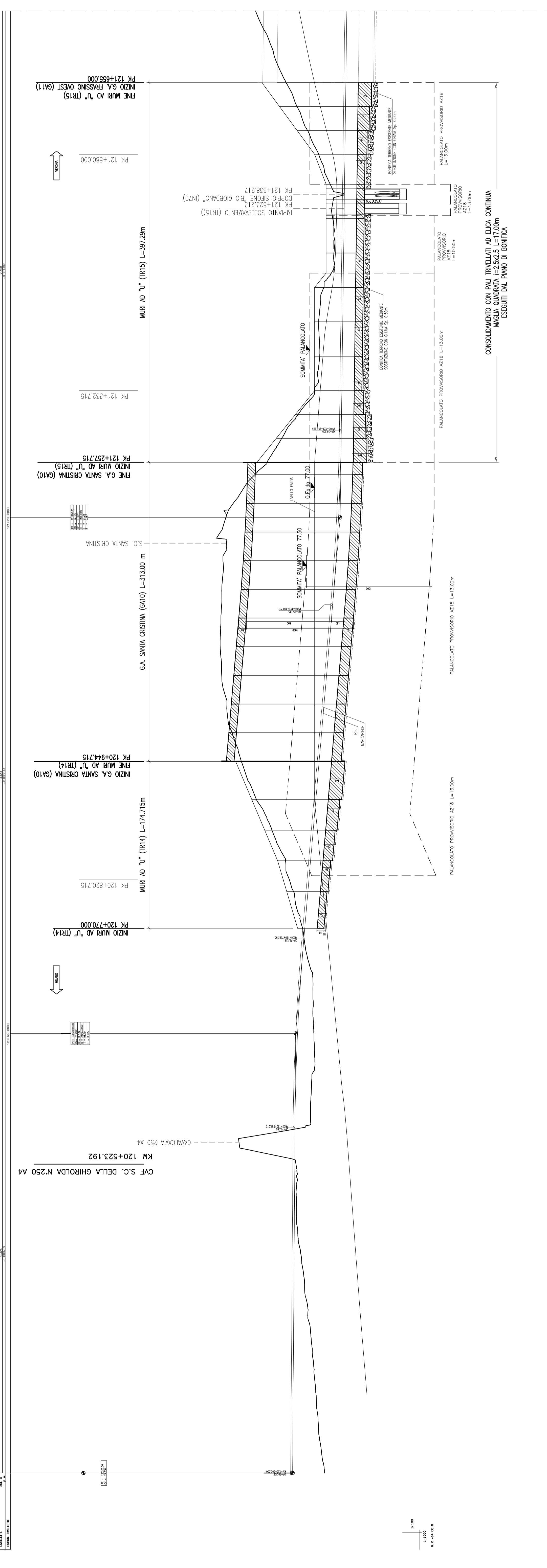


Table with columns for stationing (e.g., 120+000, 120+050) and vertical elevations. It includes a section for 'PROFILO GEOMETRICO' and 'ALZATA PAVIMENTO'.



INFRASTRUTTURE FERROVIARIE STRATEGICHE DEFINITE DALLA LEGGE OBIETTIVO N. 443/01
LINEA A.V./A.C. TORINO - VENEZIA Tratta MILANO - VERONA
Lotto funzionale Brescia-Verona
PROGETTO DEFINITIVO

LINEA A.C. MILANO-VERONA
GALLERIA ARTIFICIALE "SANTA CRISTINA"
PROFILO GENERALE DELL'OPERA

Administrative form containing project details: COMMITTEE (ATA SORREGIANZA), CONTRACTOR (Cepay due), SCALE (1:2000/200), and a revision table with columns for Date, Description, and Author.