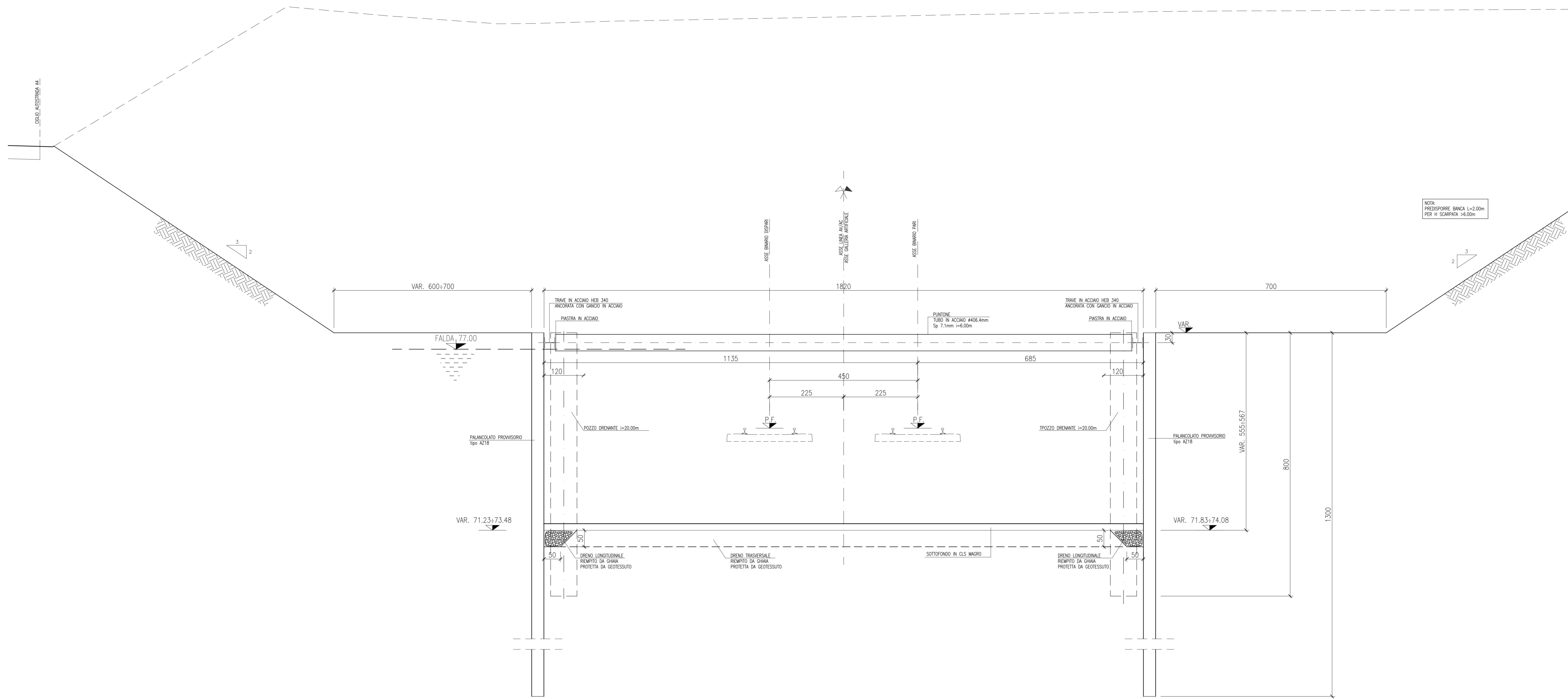
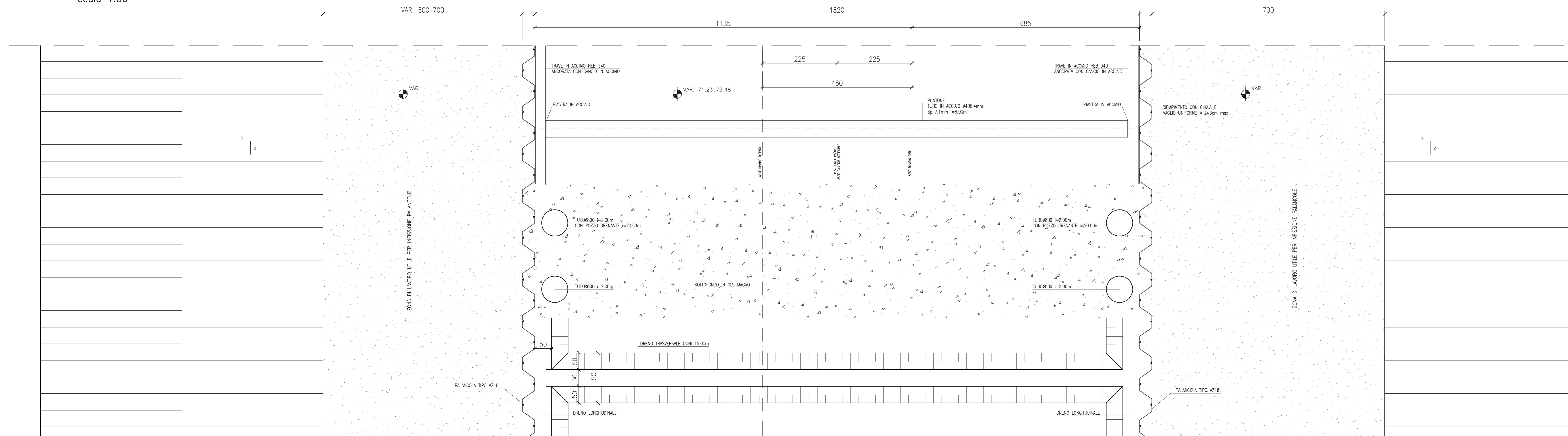


SEZIONE TRASVERSALE TIPO
scala 1:50



PIANTA TIPO
scala 1:50



DISEGNI DI RIFERIMENTO

DESCRIZIONE	CODICE
-OPERE SOSTEGNO SCAVI - PARTICOLARI COSTRUTTIVI	INO5000E2PKGA1002001

NOTE GENERALI

- 1 - TUTTE LE MISURE SONO ESPRESSE IN cm
- 2 - LE QUOTE ALTIMETRICHE SONO ESPRESSE IN m s.l.m.

CARATTERISTICHE DEI MATERIALI

- CALCESTRUZZO MAGRO PER SOTTOFONDO**
- CONGLOMERATO CEMENTIZIO TIPO I
 - TIPO DI CEMENTO CEM I-V
 - CLASSE DI RESISTENZA Rm ≥ 15 MPa
- CALCESTRUZZO PER GETTO IN OPERA - GALLERIA ARTIFICIALE E MASSETTO PENDENZA**
- CONGLOMERATO CEMENTIZIO TIPO C2
 - TIPO DI CEMENTO CEM I-V
 - CLASSE DI RESISTENZA Rck ≥ 37 MPa
 - CLASSE DI CONSISTENZA SLUMP S3 + S4
 - CLASSE DI ESPOSIZIONE XC2 - (il calcestruzzo non è esposto ad attacco significativo dovuto a cicli di gelo e disgelo)
- CALCESTRUZZO PER GETTO IN OPERA - MASSETTI DI PROTEZIONE**
- CONGLOMERATO CEMENTIZIO TIPO G4
 - TIPO DI CEMENTO CEM III-IV
 - CLASSE DI RESISTENZA Rck ≥ 25 MPa
 - CLASSE DI CONSISTENZA SLUMP S3 + S4
 - CLASSE DI ESPOSIZIONE XC2 - (il calcestruzzo non è esposto ad attacco significativo dovuto a cicli di gelo e disgelo)
- RAPPORTO A/C MAX 0.50**
- COPRIFERRO 40 mm**
- ACCIAIO D'ARMATURA**
- : Fe B 44 K SALDABILE PER DIAMETRI $\phi \leq 26$
 - : Fe B 38 K SALDABILE PER DIAMETRI $\phi \geq 26$
 - : fy/fyk < 1.35 + (fy/fyk) MEDIO > 1.13 COME DA D.M. GEN. 96
 - : fy = SINGOLO VALORE DI SNERVIAMENTO
 - : fyk = VALORE NOMINALE DI RIFERIMENTO
 - : ft = SINGOLO VALORE DI TENSIONE ROTTURA
- ACCIAIO PALANCOLE/PUNTONI**
- : Fe 510

COMMITTENTE: 

ALTA SORVEGLIANZA: 

GENERAL CONTRACTOR: 

INFRASTRUTTURE FERROVIARIE STRATEGICHE DEFINITE DALLA LEGGE OBIETTIVO N. 443/01

LINEA A.V. /A.C. TORINO - VENEZIA Tratta MILANO - VERONA
Lotto funzionale Brescia-Verona
PROGETTO DEFINITIVO

LINEA A.C. MILANO-VERONA
GALLERIA ARTIFICIALE "SANTA CRISTINA"
OPERE DI SOSTEGNO DEGLI SCAVI - SEZIONE E PIANTE TIPO

ALTA SORVEGLIANZA  Verificato Data Approvato Data

COMMESSA	LOTTO	FASE	ENTE	TIP. DOC.	CREA/GEOPUNTA	PROGR.	REV.	SCALA
INO5	00	D	E2	WB	GA11002	001	0	1:50

PROGETTAZIONE GENERAL CONTRACTOR

Rev.	Data	Descrizione	Redatto	Data	Verificato	Data	Approvato	Data	Autorizzato/Data
0	31/03/14	EMISSIONE PER CDS	ALBILLO	31/03/14	DI BIANCHI	31/03/14	AZZARRO	31/03/14	Cespa due Project Director (Ing. F. Longobardi)
1									
2									
3									

Salpem S.p.a. COMM. 032121 | Data: 31/03/14 | Doc.N. 4903_06.dwg

Progetto cofinanziato dalla Unione Europea | CUP: F81H9100000008

Scala di plot: 1: