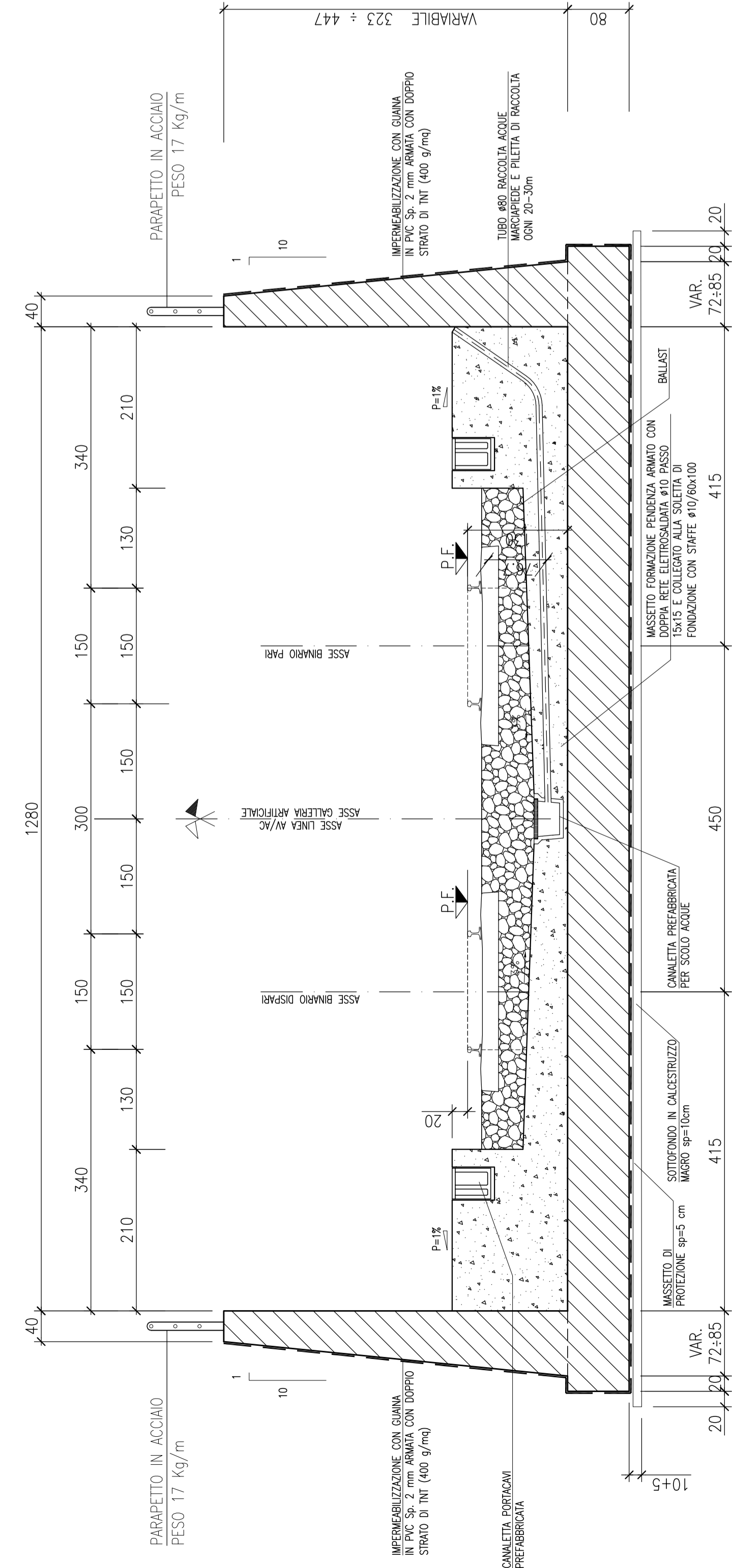
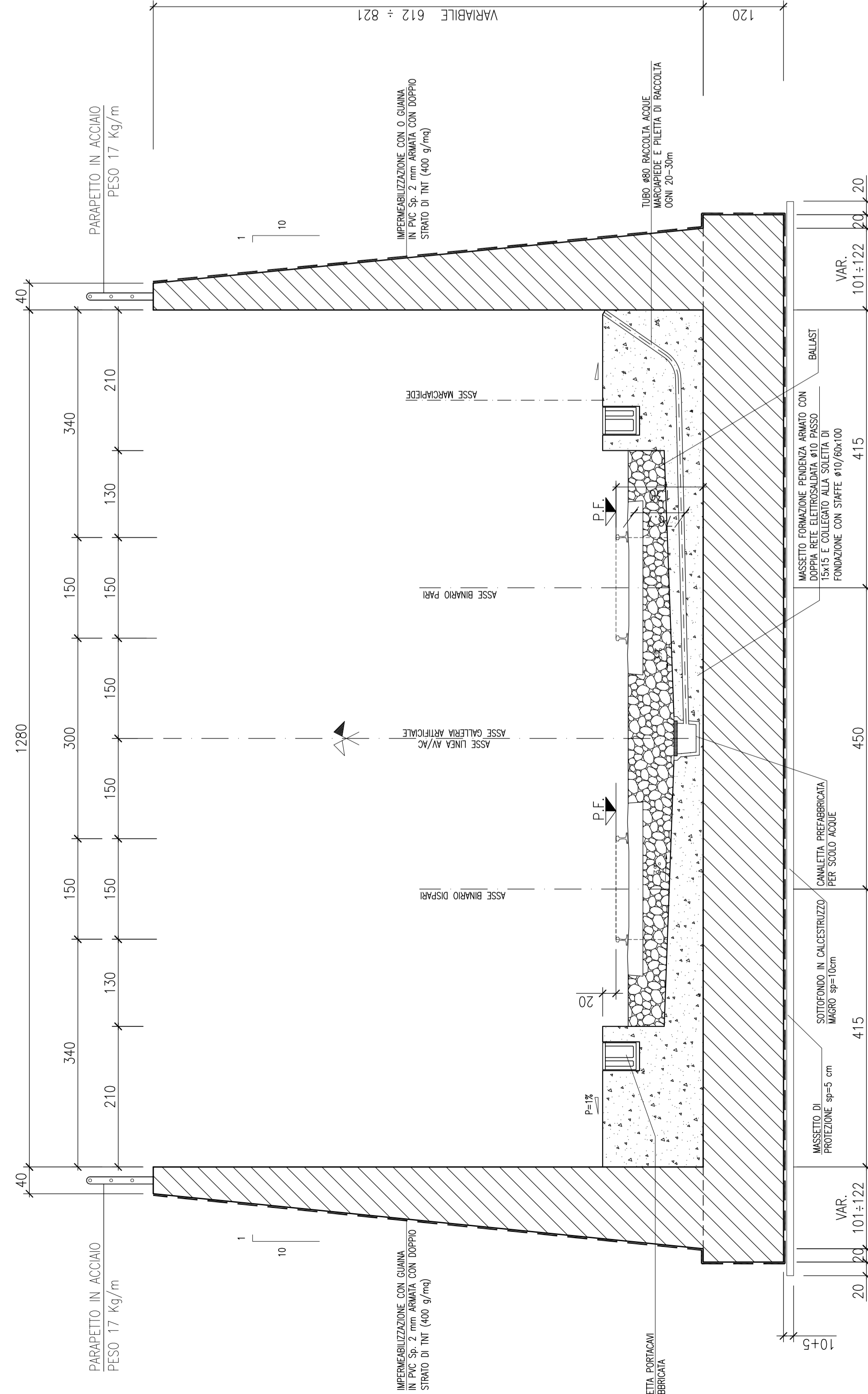


IMBOCCO EST - MURI AD "U"

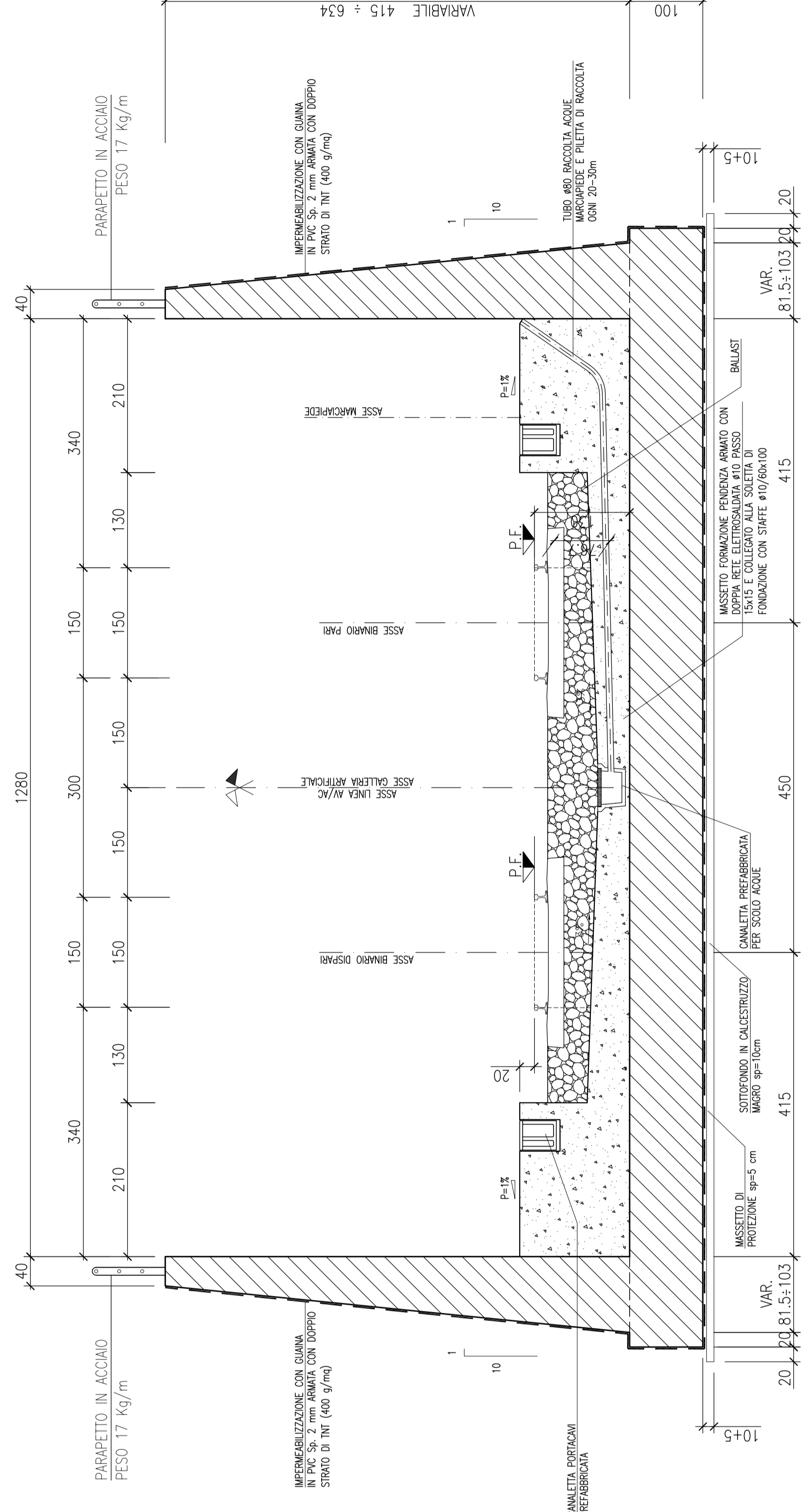
SEZIONE TIPO CONCI
I-L-M-N-O-P-Q



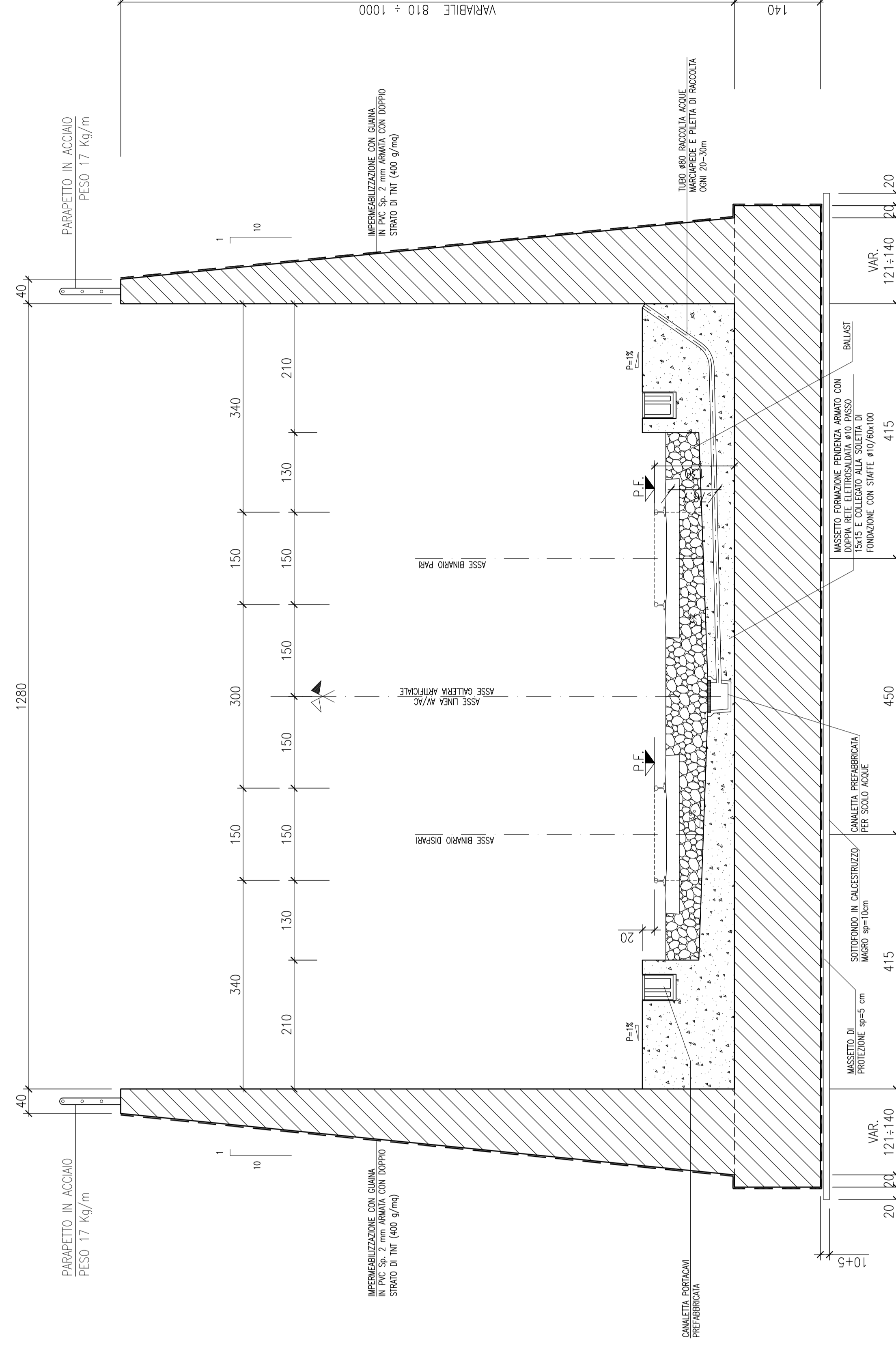
SEZIONE TIPO CONCI G-S



SEZIONE TIPO CONCI H-R



SEZIONE TIPO CONCO F-T



DISEGNI DI RIFERIMENTO

DESCRIZIONE
 -GALLIE ARTIFICIALI SOTTOIL-SECON TIPO
 -GALLIE ARTIFICIALI-FULLGODD GALLERIA ARTIFICIALE SQUADRE
 -GALLIE ARTIFICIALI-FULLGODD GALLERIA ARTIFICIALE SQUADRE

CODICE
 INS05002ZWB0A000001
 INS05002ZWB0A000002
 INS05002ZWB0A000004

NOTE GENERALI

1 - TUTTE LE MISURE SONO ESPRESSE IN CM
 2 - LE QUOTE ALTIMERICHE SONO ESPRESSE IN M. S.L.M.

CARATTERISTICHE DEI MATERIALI

CALCESTRUZZO MACRO PER SOTTOFONDO
 - CONGLOMERATO CEMENTIZIO TIPO
 - TIPO DI CEMENTO
 - CLASSE DI RESISTENZA
 CEM I-V
 Rm ≥ 15 MPa

CALCESTRUZZO PER GETTO IN OPERA - SCATOLARE E MASSETTO PENDEZA
 - CONGLOMERATO CEMENTIZIO TIPO
 - TIPO DI CEMENTO
 - CLASSE DI RESISTENZA
 - CLASSE DI CONSISTENZA SLUMP
 CEM I-V
 Rm ≥ 37 MPa
 S3 ± S4
 La classe S4 si adatterà nel caso in cui il getto venga effettuato con pompa
 XC2 - (il calcestruzzo non è esposto ad attacco significativo dovuto ad cicli di gelo e disgelo)

RAPPORTO A/C MAX
 - COPRIFERRO
 0,50
 40 mm

CALCESTRUZZO PER GETTO IN OPERA - MASSETTI DI PROTEZIONE
 - CONGLOMERATO CEMENTIZIO TIPO
 - TIPO DI CEMENTO
 - CLASSE DI RESISTENZA
 - CLASSE DI CONSISTENZA SLUMP
 CEM III-IV
 Rm ≥ 25 MPa
 S3 ± S4
 La classe S4 si adatterà nel caso in cui il getto venga effettuato con pompa
 XC2 - (il calcestruzzo non è esposto ad attacco significativo dovuto ad cicli di gelo e disgelo)

RAPPORTO A/C MAX
 - COPRIFERRO
 0,55
 40 mm

ACCIAIO D'ARMATURA
 - MURI IMBOCCO
 125 Kg/mc

INCIDENZE ARMATURA
 - MURI IMBOCCO
 125 Kg/mc

FE B 44 K SALDABILE PER DIAMETRI Ø ≥ 26
 : Fe B 38 K SALDABILE PER DIAMETRI Ø ≥ 26
 : fy/fyk ≤ 1,35 ; (fy/fyk) MEDIO ≥ 1,13 COME DA D.M. GEN. 96
 : fy = SINGOLO VALORE DI SNERVIAMENTO
 : fyk = VALORE NOMINALE DI RIFERIMENTO
 : ft = SINGOLO VALORE DI TENSIONE ROTTURIA

COMITENTE:
RAI
 GRUPPO FERROVIARIO ITALIANO

ATA SORVEGLIANZA
ITALFERR
 GRUPPO FERROVIARIO ITALIANO

GENERAL CONTRACTOR:
Cepav due

INFRASTRUTTURE FERROVIARIE STRATEGICHE DEFINITE DALLA LEGGE OBIETTIVO N. 443/01
 LINEA A.V./A.C. TORINO - VENEZIA Tratta MILANO - VERONA
 Lotto funzionale Brescia-Verona
 PROGETTO DEFINITIVO

LINEA A.C. MILANO-VERONA
 GALLERIA ARTIFICIALE "SANTA CRISTINA" - MURATA
 SEZIONI TIPO MURI AD "U"

ATA SORVEGLIANZA
ITALFERR
 GRUPPO FERROVIARIO ITALIANO

COMMESSA LOTTO FASE ENTE TIPO COD. GRANDESCRIZIONE PROG. REV. SCALA
 IN05 00 D E2 BB TR1500 001 1 1:50

PROGETTAZIONE GENERAL CONTRACTOR
 Data Verifica Data Approvazione Data Autocritica/Disegno
 0 13/03/14 EMISSIONE PER CDS ARELLO 13/03/14 DI NORDO 13/03/14 LAZZARI 13/03/14 Consorzio
 1 03/07/14 REVISIONE PER CDS VALLI 03/07/14 DI BASSO 03/07/14 LAZZARI 03/07/14 Project Director
 2
 3

Stampa S.p.a. COMM. 032/121 Data: 01/07/14 Doc. N. INS05002ZWB1500001.1
 Progetto elaborato da: Umberto Ercolani
 CUP: F51H1000000008
 Scala: 1:50