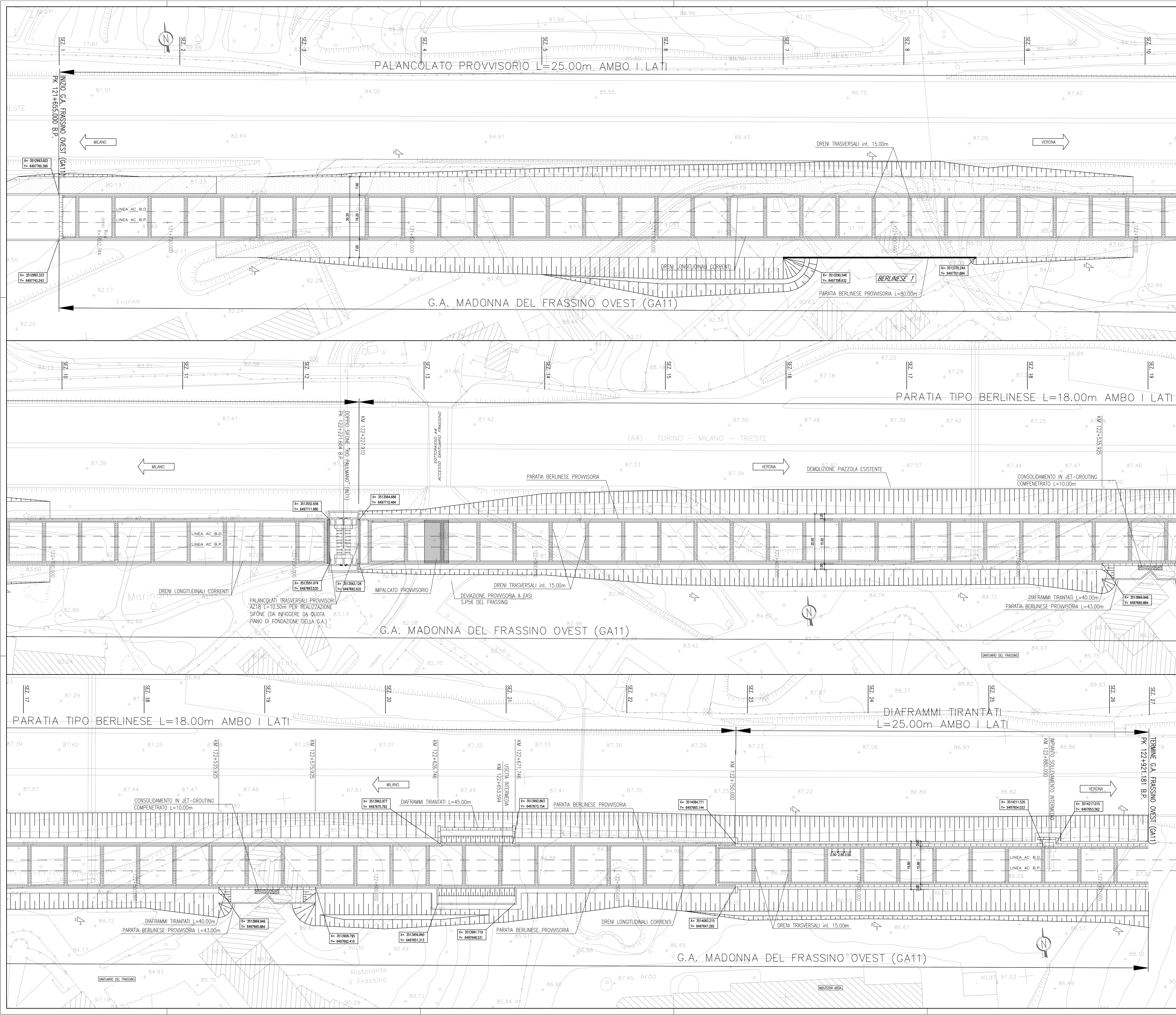


DESCRIZIONE	CODICE
- PLANIMETRIA DI UBICAZIONE DELL'OPERA	IN0500DE2P7GA1100001
- PROFILO GENERALE DELL'OPERA	IN0500DE2P7GA1100001
- OPERE SOSTEGNO SCAM - PLAN. DI PROGETTO E DI TRACCIAMENTO	IN0500DE2P8GA1102002
- OPERE SOSTEGNO SCAM - SEZIONE E PIANTE TIPO	IN0500DE2WBGA1102001
- OPERE SOSTEGNO SCAM - PARTICOLARI COSTRUTTIVI	IN0500DE2PKGA1102001

NOTE GENERALI

- 1 - TUTTE LE MISURE SONO ESPRESSE IN CM
- 2 - LE QUOTE ALTIMETRICHE SONO ESPRESSE IN M S.L.M.
- 3 - PER CONSENTIRE LA REALIZZAZIONE DEL MANUFATTO CHE ALLOGGIA IL DOPPIO SIFONE "RID PAULMANO" (N71) MANTENENDO IN ESERCIZIO IL CANALE ESISTENTE, SI PREVEDE LA DEVIAZIONE PROVVISORIA DEL CANALE PER UN TRATTO DI 80M MEDIANTE LA POSA DI TUBI ARMO \varnothing 1800mm.

CARATTERISTICHE DEI MATERIALI



COMMITTENTE:

ALTA SOVRIGLIANZA:

GENERAL CONTRACTOR:

INFRASTRUTTURE FERROVIARIE STRATEGICHE DEFINITE DALLA LEGGE OBIETTIVO N. 443/01
LINEA A.V./A.C. TORINO - VENEZIA Tratta MILANO - VERONA
 Lotto funzionale Brescia-Verona
PROGETTO DEFINITIVO

LINEA A.C. MILANO-VERONA
GALLERIA ARTIFICIALE "MADONNA DEL FRASSINO" OVEST
 PLANIMETRIA DI PROGETTO E DI TRACCIAMENTO

PROGETTISTA/INTORITORE	VERIFICATO	DATA	APPROVATO	DATA
SAIPEM S.p.A. COMM. 032121				

COMMESSA	LOTTO	FASE	ENTE	TIPO/DOC.	OPERAZIONE	PROGR.	REV.	SCALA
IN05	010	D	E2	P8	GA11/02	002	1	1:500

SAIPEM S.p.A. COMM. 032121 | Data: 01/07/14 | Doc. N. IN0500DE2P8GA11020021

Scalo di pilot: 1

Project Director: