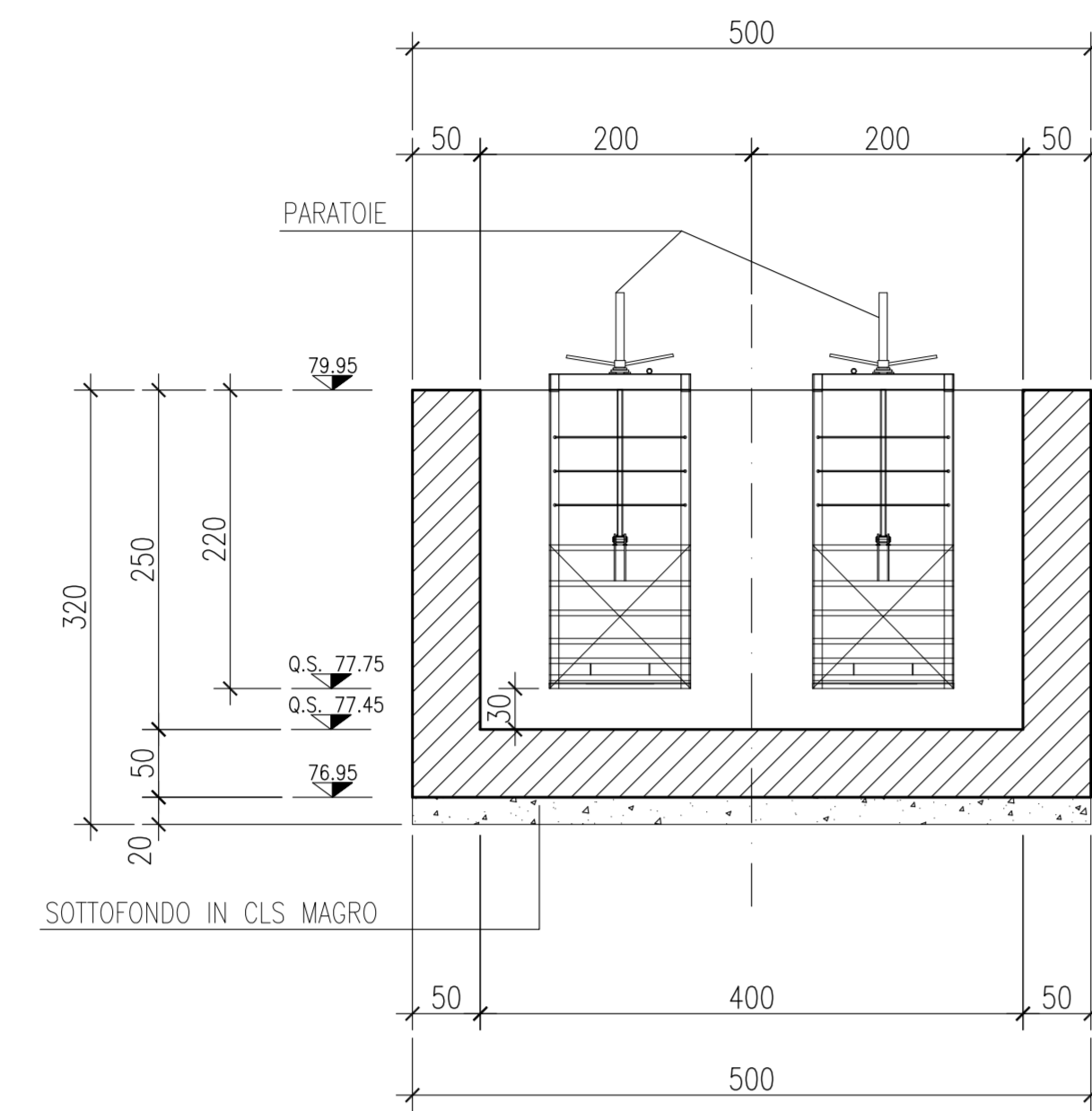
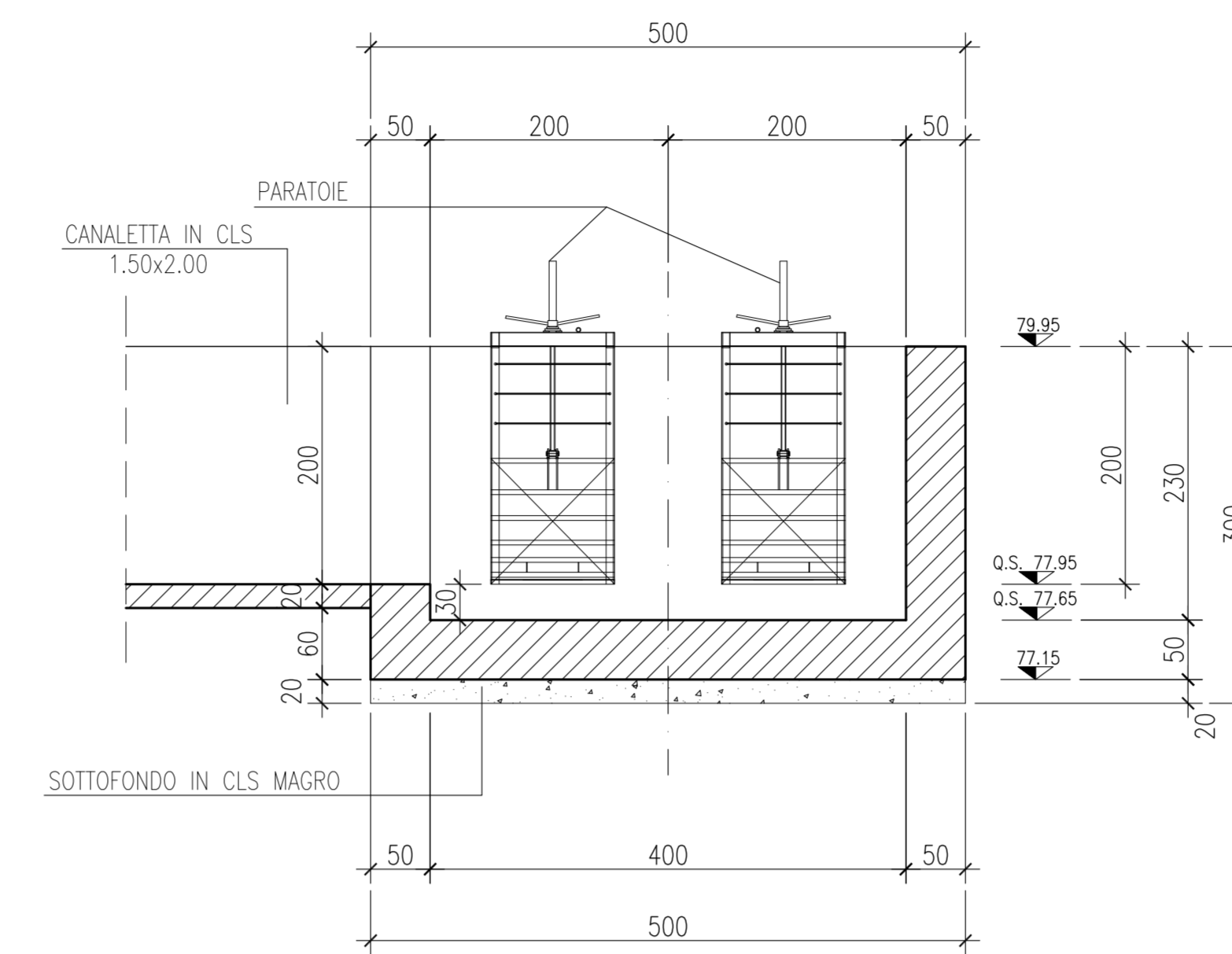


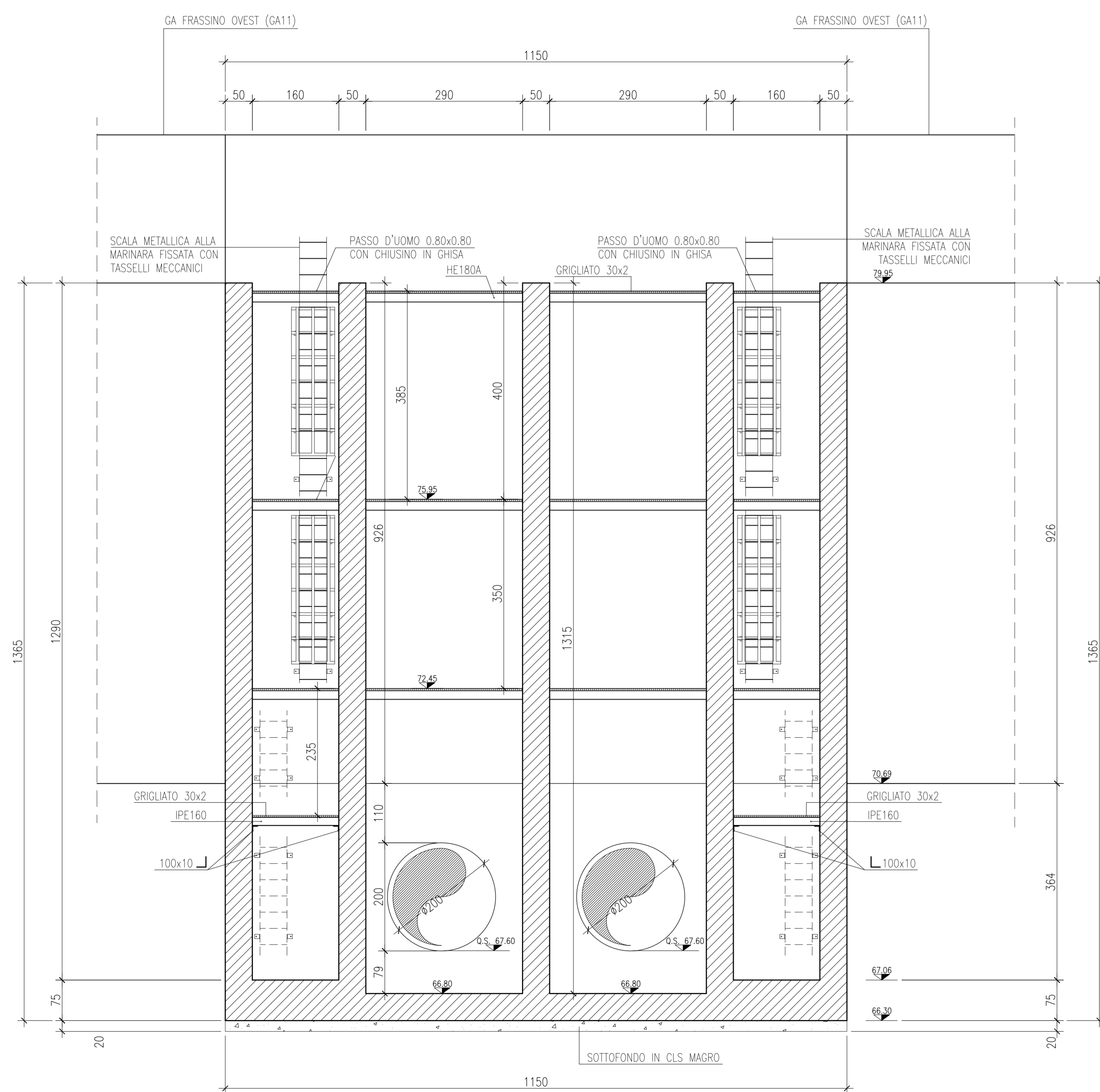
SEZIONE C-C SCALA 1:100



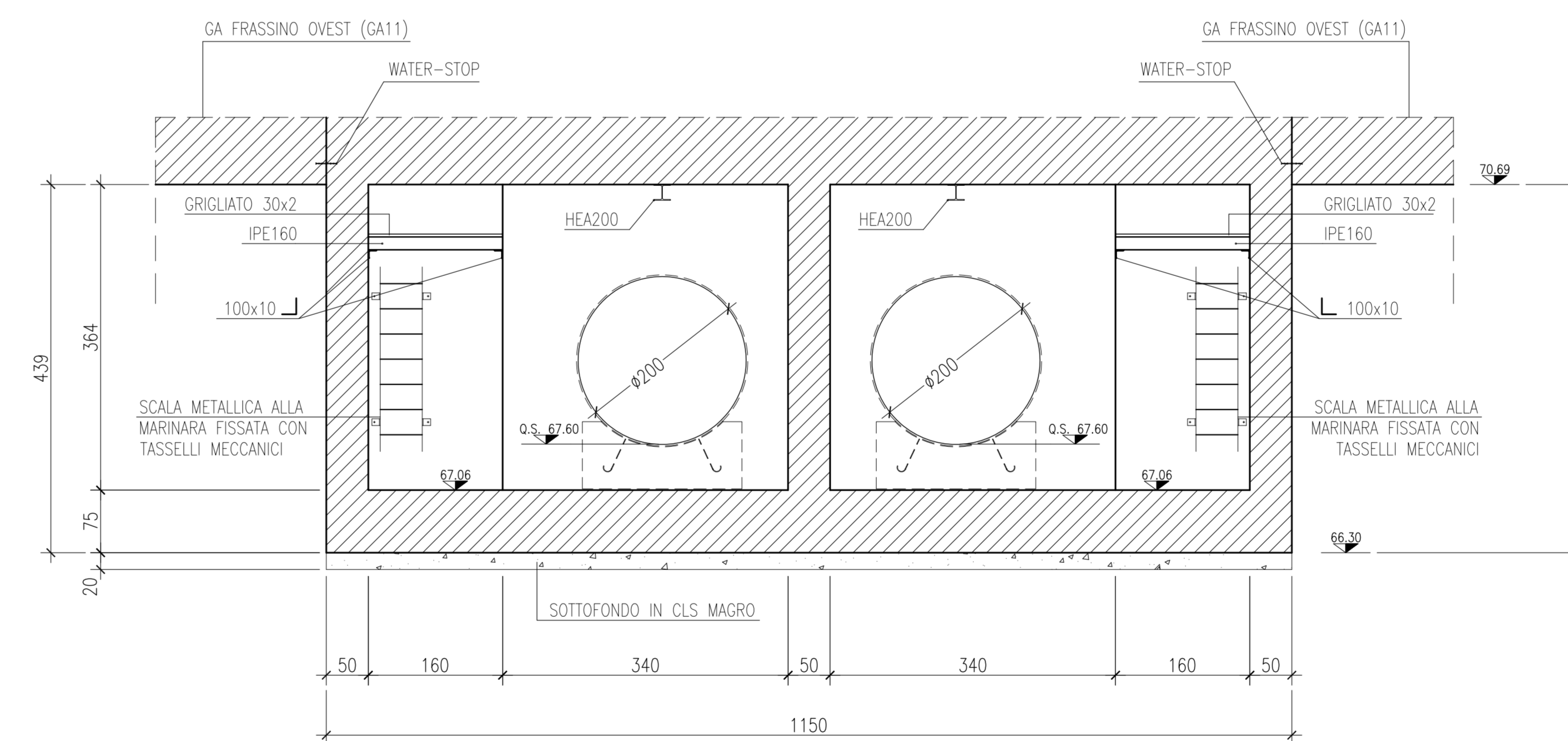
SEZIONE D-D SCALA 1:100



SEZIONE E-E SCALA 1:100



SEZIONE F-F SCALA 1:100



DISEGNI DI RIFERIMENTO

DESCRIZIONE	CODICE
-PLANIMETRIA DI UBICAZIONE DELL'OPERA	ING500DE2PFGA1100001
-PROFILI GENERALI DELL'OPERA	ING500DE2PFGA1100001
-DOPPIO SFONE "RIO PAULMANO" CARPENTERIA TAM.1	ING500DE2BBN7100001

NOTE GENERALI

- TUTTE LE MISURE SONO ESPRESSE IN cm
- LE QUOTE ALIMETRICHE SONO ESPRESSE IN m s.l.m.
- SI PREVEDE L'IMPERMEABILIZZAZIONE DELLE SUPERFICIE A CONTATTO CON IL TERRENO MEDIANTE LA POSA DI GUAINA IN PVC SP. 2mm ARMATA CON DOPPIO STRATO DI TINT (400 gr/mq). IN FONDAZIONE SI PREVEDE LA PROTEZIONE DELL'IMPERMEABILIZZAZIONE MEDIANTE UN MASSETTO IN CALCESTRUZZO DI SPESORE 5cm.

CARATTERISTICHE DEI MATERIALI

- CALCESTRUZZO MAGRO PER SOTTOFONDO**
- CONGLOMERATO CEMENTIZIO TIPO: I
 - TIPO DI CEMENTO: CEM I-V
 - CLASSE DI RESISTENZA: Rm ≥ 15 MPa
- CALCESTRUZZO PER GETTO IN OPERA - GALLERIA ARTIFICIALE E MASSETTO PENDENZA**
- CONGLOMERATO CEMENTIZIO TIPO: C2
 - TIPO DI CEMENTO: CEM I-V
 - CLASSE DI RESISTENZA: Rck ≥ 37 MPa
 - CLASSE DI CONSISTENZA SLUMP: S3 + S4
 - CLASSE DI ESPOSIZIONE: XC2 - (il calcestruzzo non è esposto ad attacco significativo dovuto a cicli di gelo e disgelo)
- CALCESTRUZZO PER GETTO IN OPERA - MASSETTI DI PROTEZIONE**
- CONGLOMERATO CEMENTIZIO TIPO: G4
 - TIPO DI CEMENTO: CEM III-IV
 - CLASSE DI RESISTENZA: Rck ≥ 25 MPa
 - CLASSE DI CONSISTENZA SLUMP: S3 + S4
 - CLASSE DI ESPOSIZIONE: XC2 - (il calcestruzzo non è esposto ad attacco significativo dovuto a cicli di gelo e disgelo)
- ACCIAIO D'ARMATURA**
- RAPPORTO A/C MAX: 0.50
 - COPRIFERRO: 40 mm
- ACCIAIO PER CARPENTERIA METALLICA**
- RAPPORTO A/C MAX: 0.55
- ACCIAIO ORDINARIO**
- FE B 44 K SALDABILE PER DIAMETRI $\phi \leq 26$
 - FE B 38 K SALDABILE PER DIAMETRI $\phi \geq 26$
 - fy/fyk ≤ 1.35 + (fy/fyk) MEDIO ≥ 1.13 COME DA D.M. GEN. 96
 - fy = SINGOLO VALORE DI SNERMENTO
 - fyk = VALORE NOMINALE DI RIFERIMENTO
 - ft = SINGOLO VALORE DI TENSIONE ROTTURAZIONE
- ACCIAIO PER CARPENTERIA METALLICA**
- FE 360 UNI EN 10025/92
- ACCIAIO ORDINARIO**
- FE B 44 k controllato in stabilimento: $\phi 26$ mm
 - FE B 38 k controllato in stabilimento: $\phi 26$ mm
- VITI**
- 8.8 UNI EN 20898/1
- DADI**
- 8 UNI 3740/4
- INCIDENZA ARMATURA**
- 125 kg/mc

COMMITTENTE:

ALTA SORVEGLIANZA:

GENERAL CONTRACTOR:

INFRASTRUTTURE FERROVIARIE STRATEGICHE DEFINITE DALLA LEGGE OBIETTIVO N. 443/01

LINEA A.V. /A.C. TORINO - VENEZIA Tratta MILANO - VERONA
Lotto funzionale Brescia-Verona
PROGETTO DEFINITIVO

LINEA A.C. MILANO-VERONA
DOPPIO SFONE "RIO PAULMANO" PK 122+221.604
CARPENTERIA - TAVOLA 2

ALTA SORVEGLIANZA:

Verificato	Data	Approvato	Data

COMMESSA LOTTO FASE ENTE TIPO DOC. OPERA/GRUPPO PROGR. REV. SCALA

1N05 00 D E2 BB 1N7100 002 0 1:50

PROGETTAZIONE GENERAL CONTRACTOR	Autorezzato/Date
N. Data Descrizione Redatto Data Verificato Data Approvato Data	
0 31/03/14 EMISSIONE PER CDS 12/03/14 DI BANDO 31/03/14 AZZARU 31/03/14	
1	
2	
3	

Salpem S.p.a. COMM. 032121 Data: 31/03/14 Doc.N. 49074_03.dwg

Progetto cofinanziato dalla Unione Europea

Scala di plot: 1: