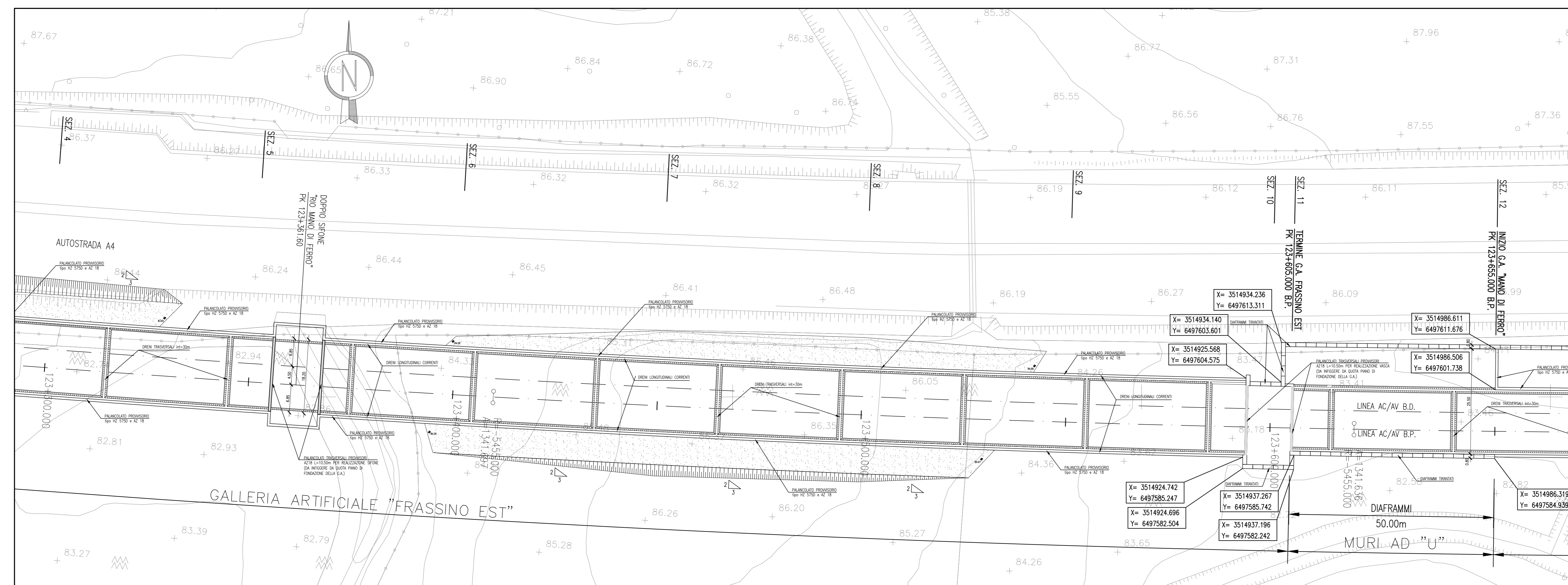
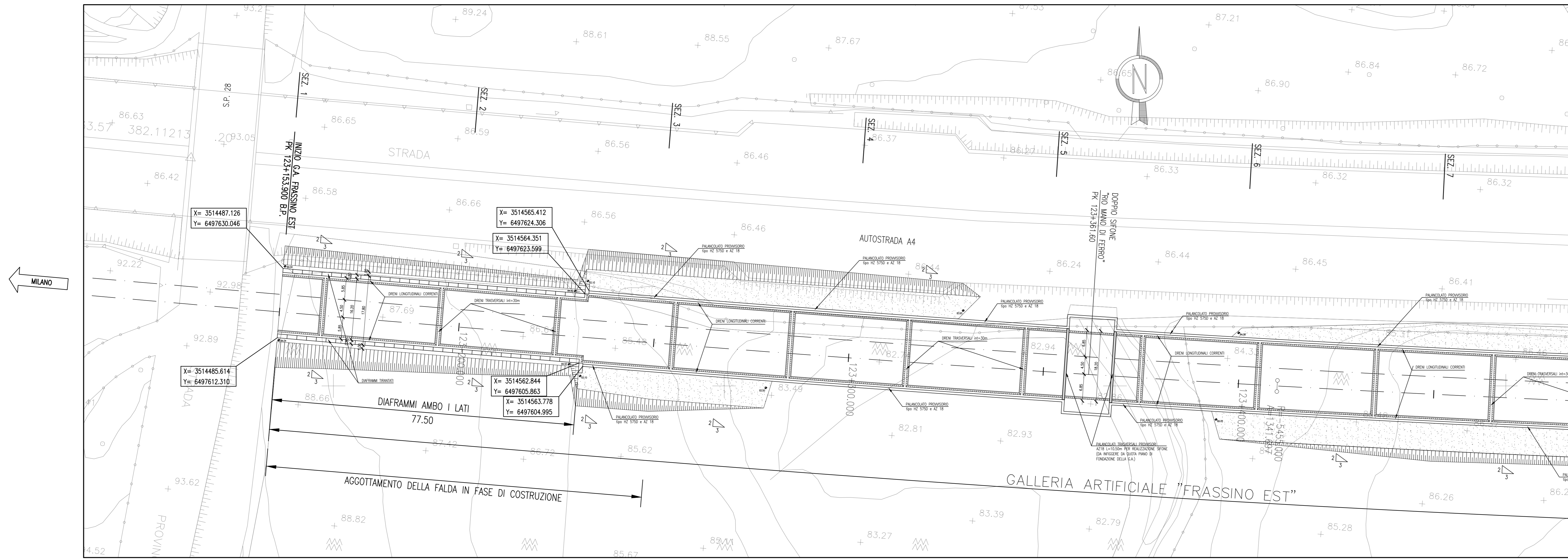


DESCRIZIONE	CODICE
- PLANIMETRIA DI UBICAZIONE DELL'OPERA	IN0500DE2P7GA1200001
- PROFILO GENERALE DELL'OPERA	IN0500DE2P8GA1200001
- OPERE SOSTEGNO SCAVI - PLAN. DI PROGETTO E DI TRACCIAMENTO	IN0500DE2P8GA1202002
- OPERE SOSTEGNO SCAVI - SEZIONE E PIANI TIPO	IN0500DE2W8GA1202001
- OPERE SOSTEGNO SCAVI - PARTICOLARI COSTRUTTIVI	IN0500DE2P8GA1202001

NOTE GENERALI

- 1 - TUTTE LE MISURE SONO ESPRESSE IN CM
- 2 - LE QUOTE ALTIMETRICHE SONO ESPRESSE IN M S.L.M.
- 3 - PER CONSENTIRE LA REALIZZAZIONE DEL MANUFATTO CHE ALLOGGIA IL DOPPIO SIFONE "RID MANO DI FERRO" MANTENENDO IN ESERCIZIO IL CANALE ESISTENTE, SI PREVEDE LA DEVAZIONE PROVVISORIA DEL CANALE PER UN TRATTO DI 80m MEDIANTE LA POSA DI TUBI ARMO Ø1800mm.

CARATTERISTICHE DEI MATERIALI



COMMITTENTE:  **RFI**
RETE FERROVIARIA ITALIANA
 GRUPPO FERROVIE DELLO STATO ITALIANE

ALTA SOVRIGLIANZA:  **ITAFERR**
 GRUPPO FERROVIE DELLO STATO ITALIANE

GENERAL CONTRACTOR:  **Cepav due**

INFRASTRUTTURE FERROVIARIE STRATEGICHE DEFINITE DALLA LEGGE OBIETTIVO N. 443/01
LINEA A.V. /A.C. TORINO - VENEZIA Tratta MILANO - VERONA
 Lotto funzionale Brescia-Verona
PROGETTO DEFINITIVO

LINEA A.C. MILANO-VERONA
GALLERIA ARTIFICIALE "MADONNA DEL FRASSINO" EST
 OPERE DI SOSTEGNO DEGLI SCAVI - PLAN. TRACCIAMENTO E PROSPETTI

ALTA SOVRIGLIANZA:  **ITAFERR**

COMMESSA	LOTTO	FASE	ENTE	TIPO DOC.	OPERAZIONE	PROGR.	REV.	SCALA
IN05	00	D	E2	P8	GA1202	002	1	1:500

Rev.	Data	Descrizione	Redatto	Data	Verificato	Data	Approvato	Data	Autorizzato/Data
0	31/03/14	EMISSIONE PER CDS	AIELLO	31/03/14	DI NARDO	31/03/14	LAZZARI	31/03/14	Consorzio
1	01/07/14	REVISIONE PER CDS	AIELLO	01/07/14	DI NARDO	01/07/14	LAZZARI	01/07/14	Consorzio
2									
3									

Salpem S.p.a. COMM. 032121 Data: 01/07/14 Doc. N. IN0500DE2P8GA12020021

Progetto cofinanziato dalla Unione Europea CUP: F81H910000008