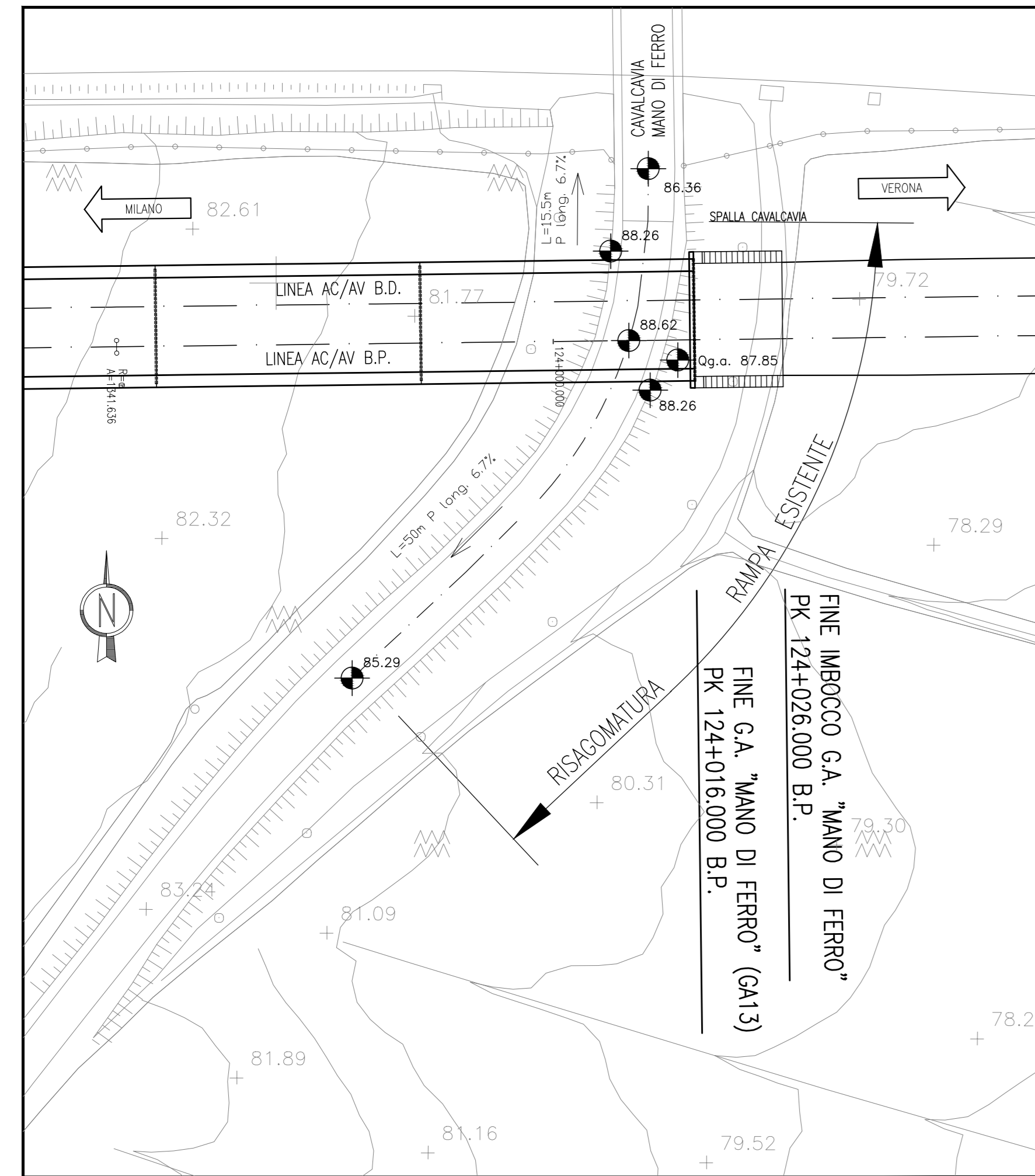
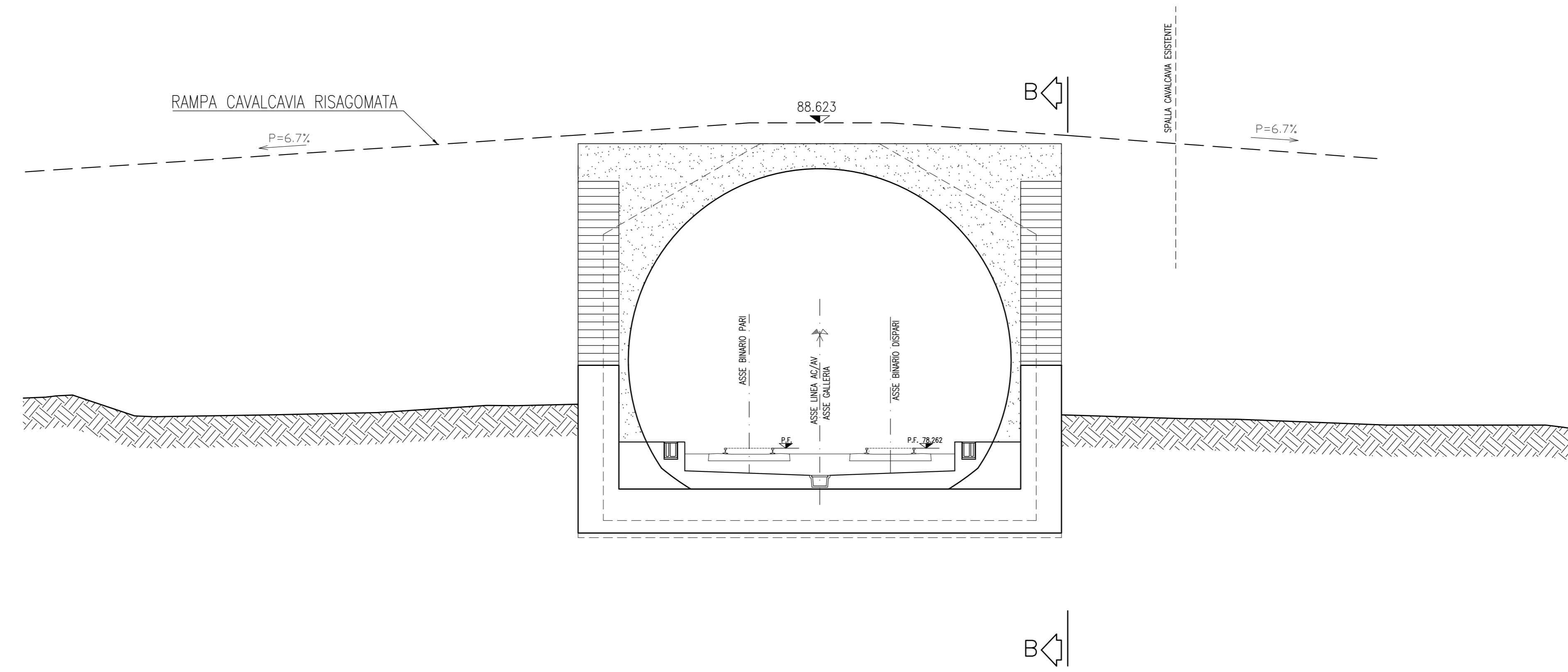


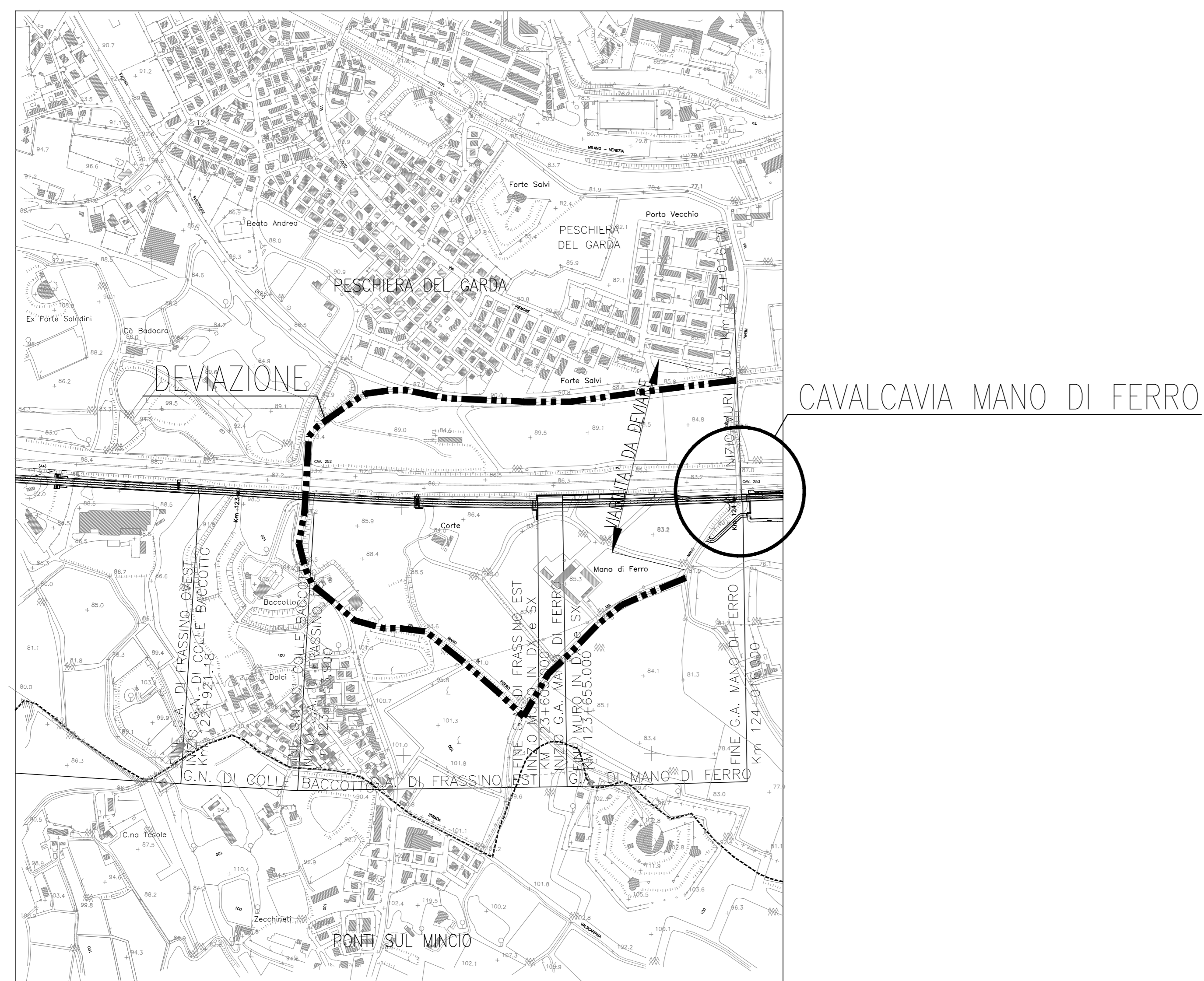
RISAGOMATURA CAVALCAVIA ESISTENTE
TRACCIAMENTO
SCALA 1:500



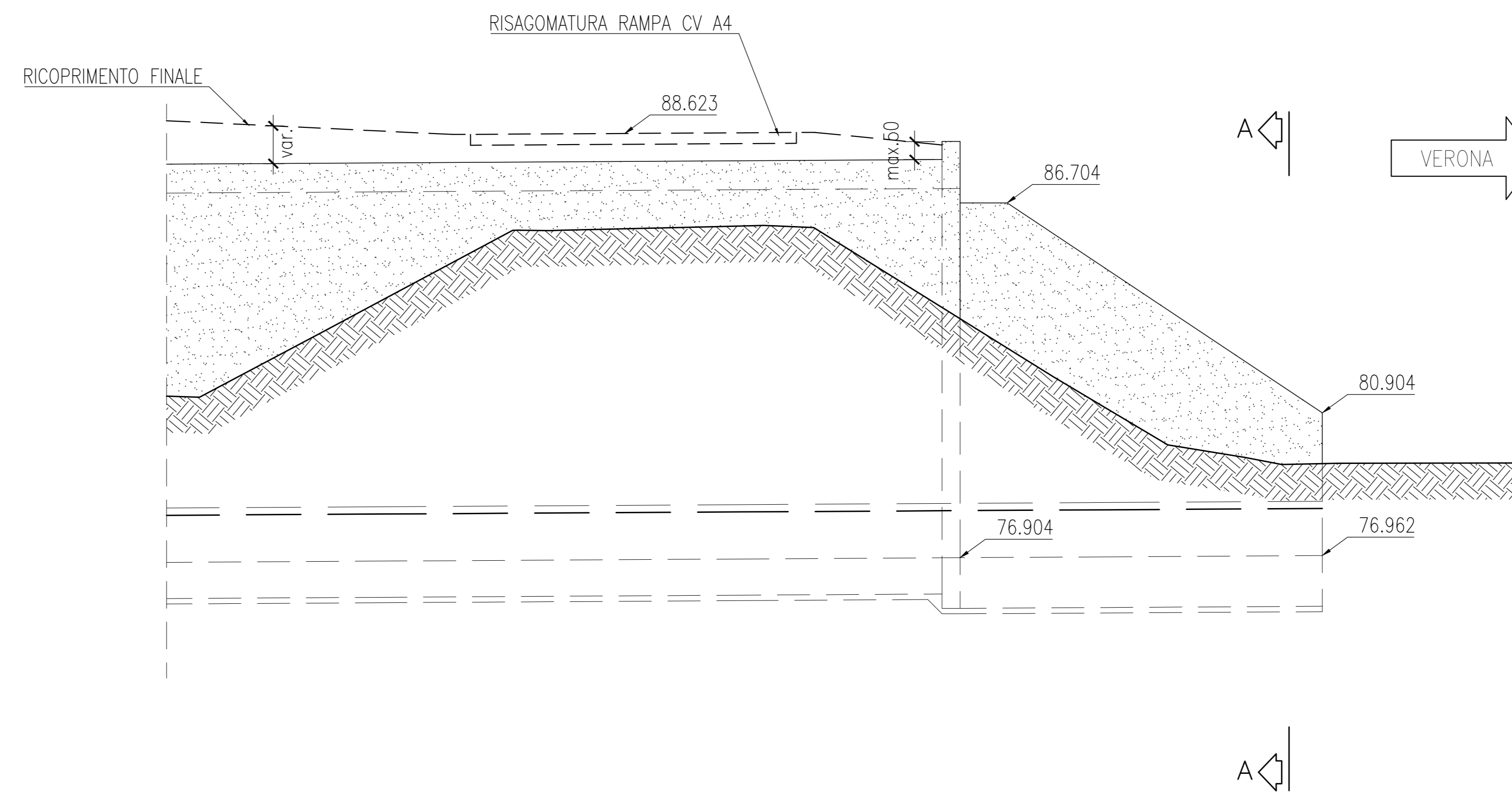
IMBOCCO LATO EST
SEZIONE A-A - SCALA 1:100



SCHEMA DEVIAZIONE VIABILITA' LOCALE



SEZIONE B-B - SCALA 1:100



DISEGNI DI RIFERIMENTO

DESCRIZIONE	CODICE
- PLANIMETRIA DI UBICAZIONE DELL'OPERA	IN0500DE2P7GA1300001
- PROFILO GENERALE DELL'OPERA	IN0500DE2P7GA1300001
- SEZIONI TIPO GALLERIA	IN0500DE2B8GA1300001
- RAMPA DI ACCESSO EMERGENZA PLANIMETRIA E PROFILO	IN0500DE2P7GA1300002

NOTE GENERALI

- 1 - TUTTE LE MISURE SONO ESPRESSE IN CM
- 2 - LE QUOTE ALTIMETRICHE SONO ESPRESSE IN M S.L.M.

CARATTERISTICHE DEI MATERIALI

COMMITTENTE:



ALTA SOVRIGLIANZA:



GENERAL CONTRACTOR:



INFRASTRUTTURE FERROVIARIE STRATEGICHE DEFINITE DALLA LEGGE OBIETTIVO N. 443/01

LINEA A.V. /A.C. TORINO - VENEZIA Tratta MILANO - VERONA
Lotto funzionale Brescia-Verona
PROGETTO DEFINITIVO

LINEA A.C. MILANO-VERONA
GALLERIA ARTIFICIALE "MANO DI FERRO"
SEZIONI IMBOCCO LATO EST



ALTA SOVRIGLIANZA	Verificato	Data	Approvato	Data
ITALFERR				

COMMESSA	LOTTO	FASE	ENTE	TIPO DOC.	OPERAZIONE	PROGR.	REV.	SCALA
IN05	010	D	E2	BA	GA13/00	007	1	1:100

PROGETTAZIONE GENERAL CONTRACTOR									
Rev.	Data	Descrizione	Redatto	Data	Verificato	Data	Approvato	Data	Autorizzato/Data
0	31/03/14	EMISSIONE PER CDS	AIELLO	31/03/14	DI NARDO	31/03/14	LAZZARI	31/03/14	Cepav due
1	01/07/14	REVISIONE PER CDS	AIELLO	01/07/14	DI NARDO	01/07/14	LAZZARI	01/07/14	Cepav due
2									
3									

Saipem S.p.a. COMM. 032121 Data: 01/07/14 Doc. N. IN0500DE2B8GA13000071