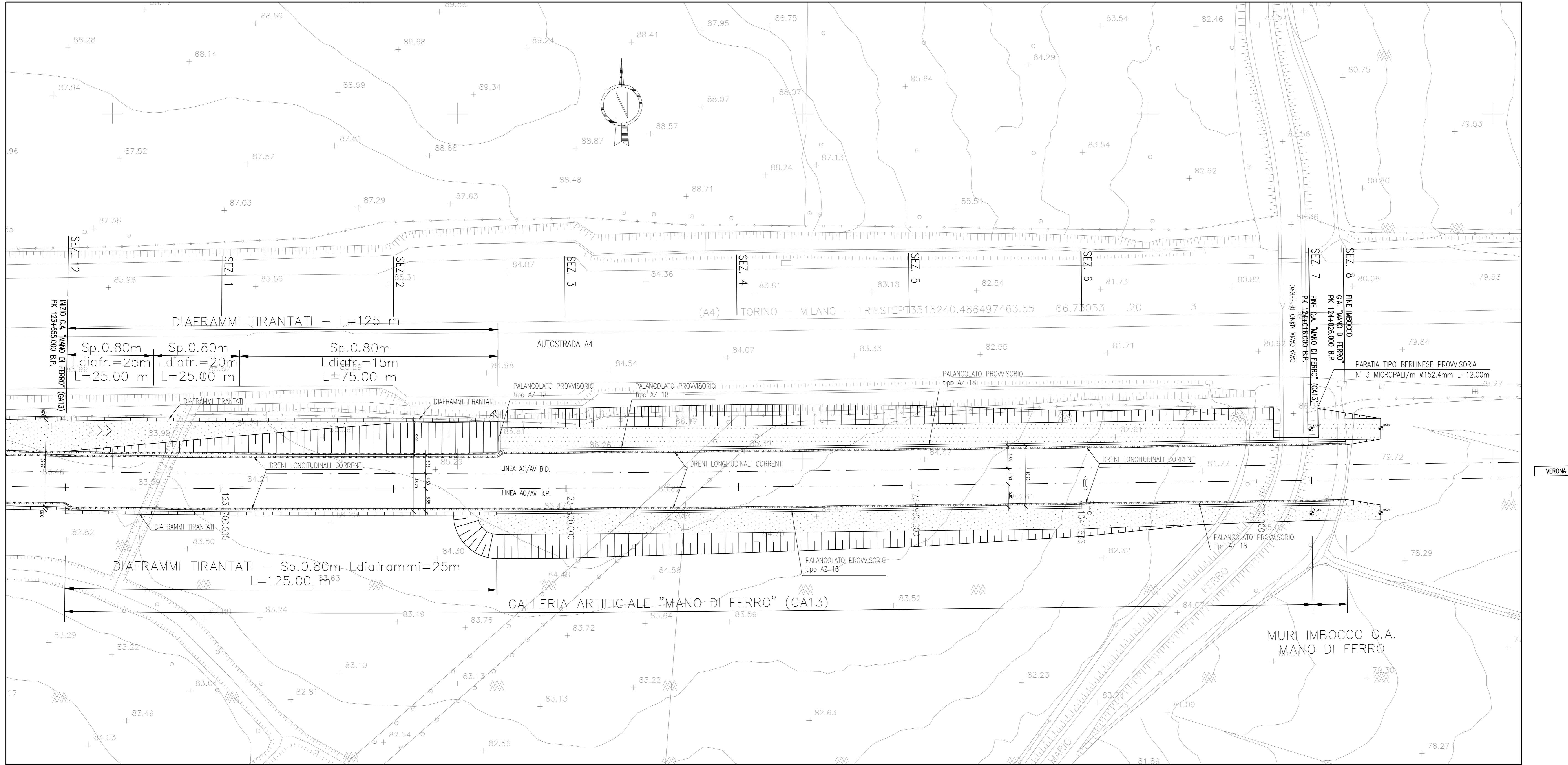


PIANTA SCAVI SCALA 1:500



DISEGNI DI RIFERIMENTO	
DESCRIZIONE	CODICE
- PLANIMETRIA DI UBICAZIONE DELL'OPERA	IN0500DE2P7GA1300001
- PROFILO GENERALE DELL'OPERA	IN0500DE2P8GA1300001
- OPERE SOSTEGNO SCAVI - PLAN. DI PROGETTO E DI TRACCIAMENTO	IN0500DE2P8GA1302002
- OPERE SOSTEGNO SCAVI - SEZIONE E PIANTE TIPO	IN0500DE2WBGA1302001
- OPERE SOSTEGNO SCAVI - PARTICOLARI COSTRUTTIVI	IN0500DE2PKGA1302001

NOTE GENERALI

1 - TUTTE LE MISURE SONO ESPRESSE IN cm
 2 - LE QUOTE ALTIMETRICHE SONO ESPRESSE IN m s.l.m.

CARATTERISTICHE DEI MATERIALI

COMMITTENTE:

ALTA SOVRIGLIANZA:

GENERAL CONTRACTOR:

INFRASTRUTTURE FERROVIARIE STRATEGICHE DEFINITE DALLA LEGGE OBIETTIVO N. 443/01

LINEA A.V. /A.C. TORINO - VENEZIA Tratta MILANO - VERONA
 Lotto funzionale Brescia-Verona
PROGETTO DEFINITIVO

LINEA A.C. MILANO-VERONA
GALLERIA ARTIFICIALE "MANO DI FERRO"
PIANTA SCAVI

IL PROGETTISTA INTEGRATORE
 Ing. Roberto Zucchi
 Corso Sallustiana, 100 - 00100 Roma
 Tel. 06/47811111 - Fax 06/47811112
 e-mail: r.zucchi@at55.it

ALTA SOVRIGLIANZA

Verificato	Data	Approvato	Data

COMMESSA LOTTO FASE ENTE TIPO DOC. OPERA/DESCRIZIONE PROG. REV. SCALA

IN05 010 D E2 P8 GA13/02 001 1 1:500

Rev.	Data	Descrizione	Redatto	Data	Verificato	Data	Approvato	Data	Autorizzato/Data
0	31/03/14	EMISSIONE PER CDS	AIELLO	31/03/14	DI NARDO	31/03/14	LAZZARI	31/03/14	Cepav due
1	01/07/14	REVISIONE PER CDS	AIELLO	01/07/14	DI NARDO	01/07/14	LAZZARI	01/07/14	Cepav due
2									
3									

Saipem S.p.a. COMM. 032121 Data: 01/07/14 Doc. N. IN0500DE2P8GA13020011

Scalo di pilot: 1