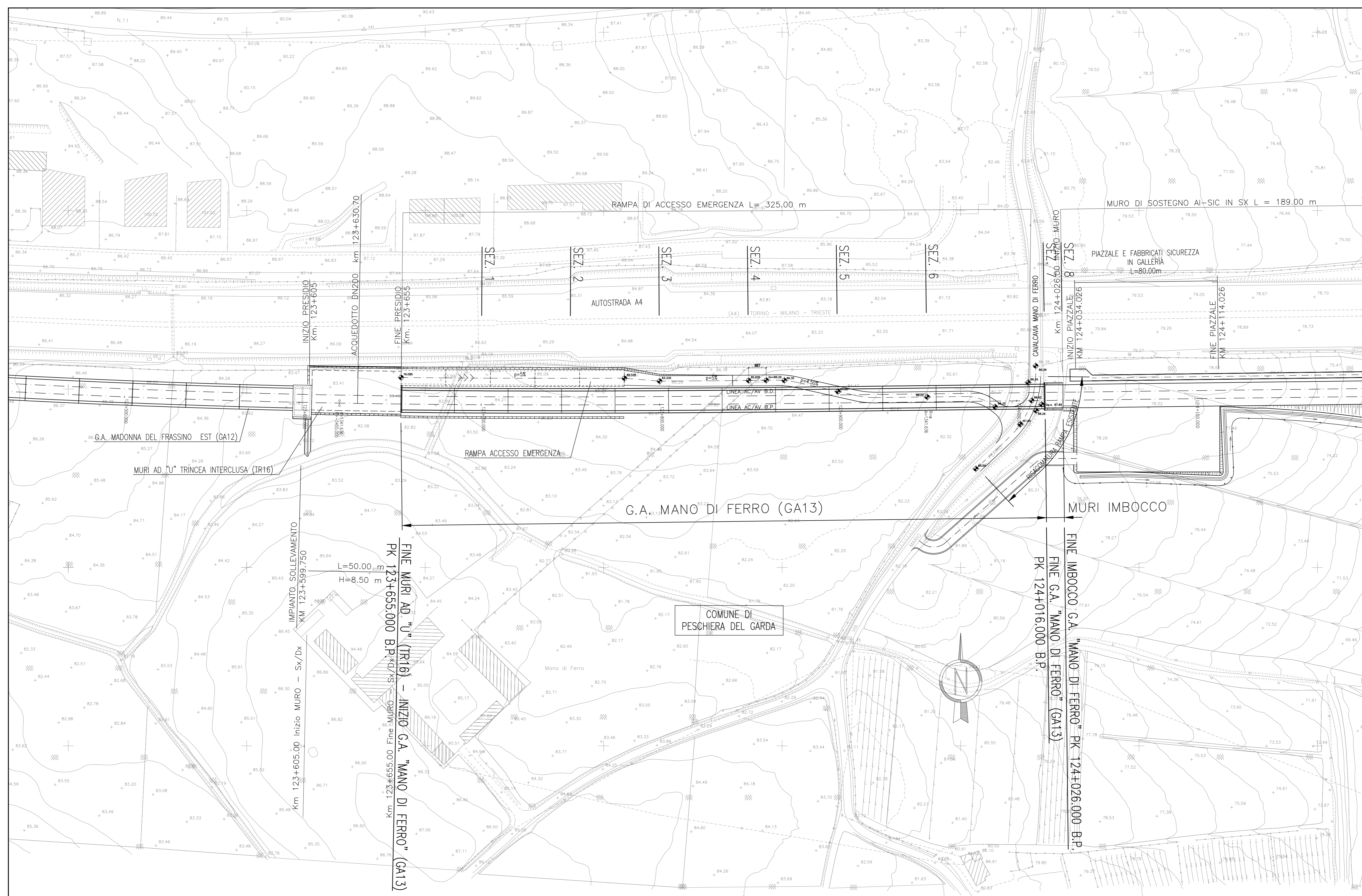


-PLANIMETRIA LINEA AC DA KM 123+634.970 A KM 123+424.970
 -PLANIMETRIA LINEA AC DA KM 123+424.970 A KM 124+224.970
 -PROFLO LONGITUDINALE - ASSE LINEA AC DA KM 117+424.970 A KM 126+424.970
 -PROFLO GENERALE DELL'OPERA
 -GALLERIA ARTIFICIALE "MANO DI FERRO" - SEZIONI TRASVERSALI
 IN0500DE2P7F0001120
 IN0500DE2P7F0001121
 IN0500DE2F5F0001011
 IN0500DE2F6GA1300001
 IN0500DE2W9GA1300001

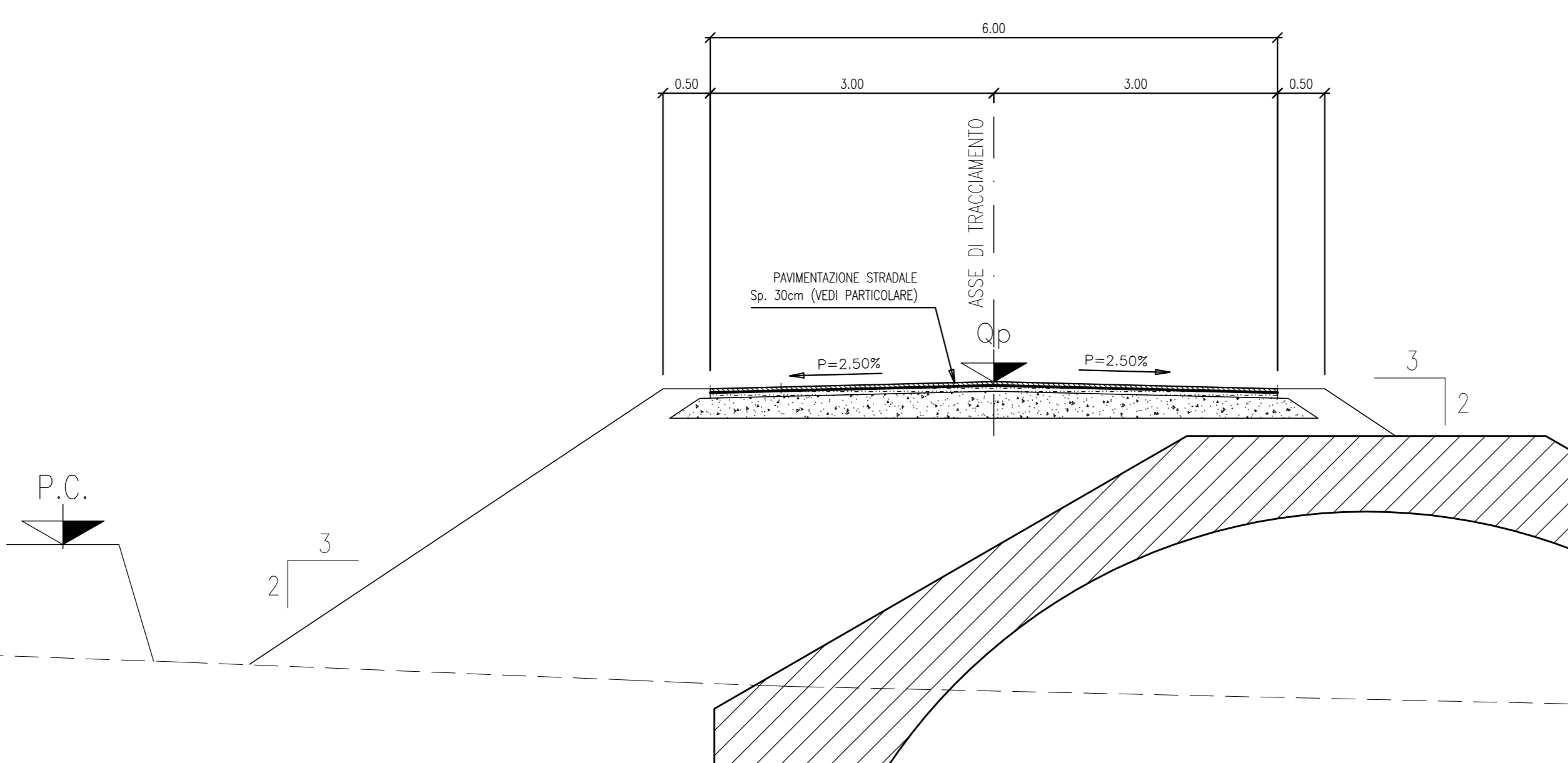
NOTE GENERALI

1 - TUTTE LE MISURE SONO ESPRESSE IN cm
 2 - LE QUOTE ALTIMETRICHE SONO ESPRESSE IN m s.l.m.
 NOTA: LA RIMODELLAZIONE DEL TERRENO E' CONTENUTA NELLA "PARTE 18-OPERE DI MITIGAZIONE AMBIENTALE".

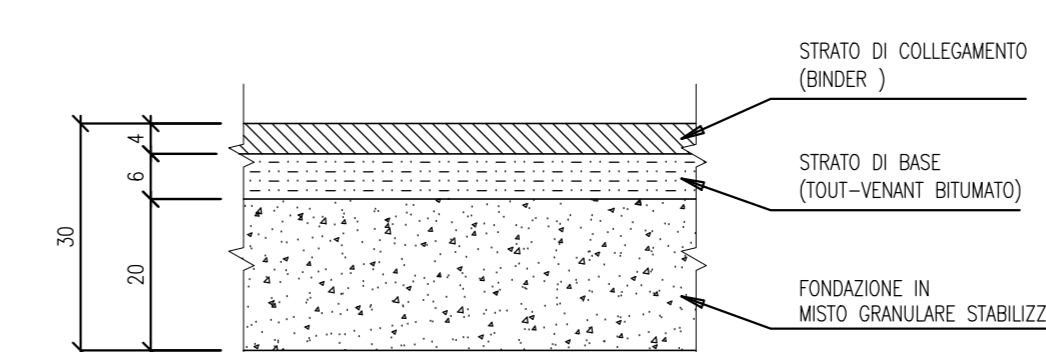
CARATTERISTICHE DEI MATERIALI



SEZIONE TIPO RAMPA DI EMERGENZA
 SCALA 1:50



PARTICOLARE PAVIMENTAZIONE
 SCALA 1:10




COMMITENTE:  **RFI**
 RETE FERROVIARIA ITALIANA
 GRUPPO FERROVIE DELLO STATO ITALIANO

ALTA SOVRIGLIANZA:  **ITALFERR**
 GRUPPO FERROVIE DELLO STATO ITALIANO



GENERAL CONTRACTOR:  **Cepav due**

INFRASTRUTTURE FERROVIARIE STRATEGICHE DEFINITE DALLA
 LEGGE OBIETTIVO N. 443/01
 LINEA A.V. /A.C. TORINO - VENEZIA Tratta MILANO - VERONA
 Lotto funzionale Brescia-Verona
 PROGETTO DEFINITIVO

LINEA A.C. MILANO-VERONA
 GALLERIA ARTIFICIALE "MANO DI FERRO"
 RAMPA DI ACCESSO EMERGENZA - PLANIMETRIA E PROFLO

ALTA SOVRIGLIANZA		Verificato	Data	Approvato	Data
-------------------	---	------------	------	-----------	------

COMMESSA	LOTTO	FASE	ENTE	TIPO DOC.	OPERAZIONE	PROGR.	REV.	SCALA
IN05	00	D	E2	P7	GA13/00	002	1	1:1000

PROGETTAZIONE GENERAL CONTRACTOR										Autorizzato/Data	
Rev.	Data	Descrizione	Redatto	Data	Verificato	Data	Approvato	Data	Consorzio		
0	31/03/14	EMMISSIONE PER CDS	AIELLO	31/03/14	DI NARDO	31/03/14	LAZZARI	31/03/14			
1	01/07/14	REVISIONE PER CDS	AIELLO	01/07/14	DI NARDO	01/07/14	LAZZARI	01/07/14			
2											
3											