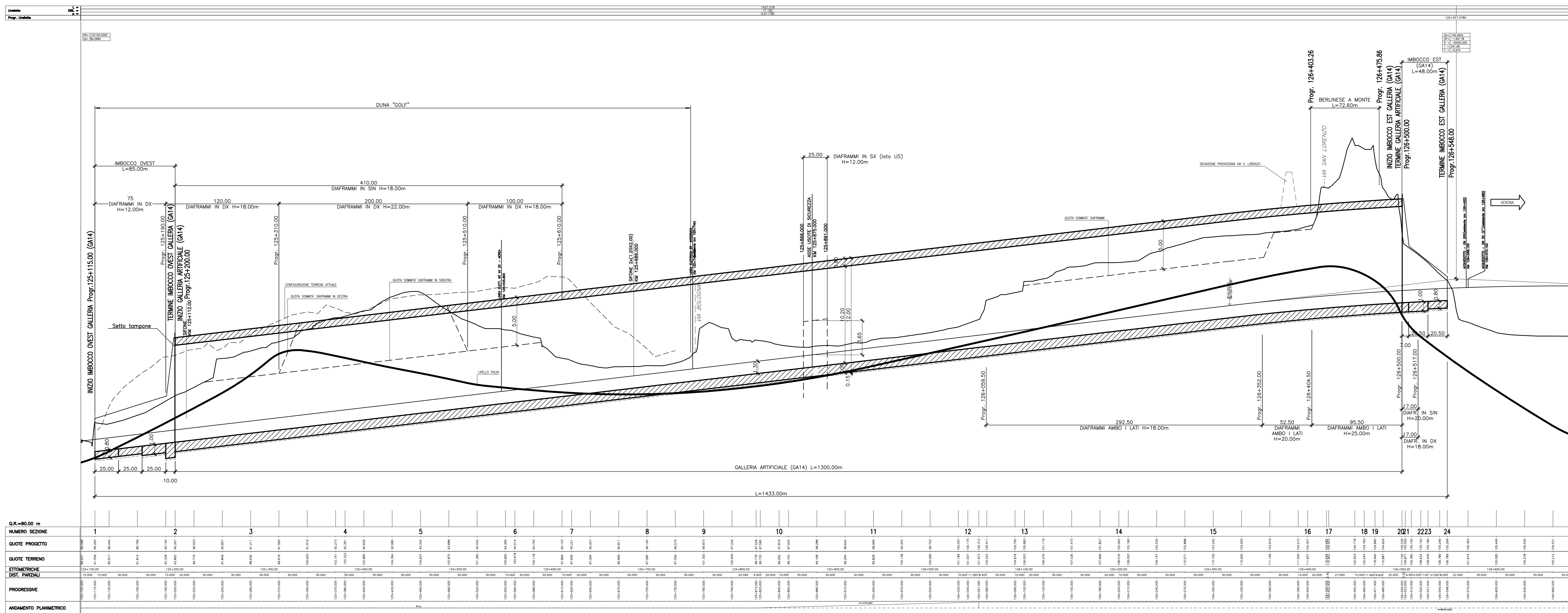


PROFILO LONGITUDINALE SCALA 1:2000/200



NUMERO SEZIONE	1	2	3	4	5	6	7	8	9	10	11	12	13	14	15	16	17	18	19	20	21	22	23	24
QUOTE PROGETTO	15.000	15.000	15.000	15.000	15.000	15.000	15.000	15.000	15.000	15.000	15.000	15.000	15.000	15.000	15.000	15.000	15.000	15.000	15.000	15.000	15.000	15.000	15.000	15.000
QUOTE TERRENO	15.000	15.000	15.000	15.000	15.000	15.000	15.000	15.000	15.000	15.000	15.000	15.000	15.000	15.000	15.000	15.000	15.000	15.000	15.000	15.000	15.000	15.000	15.000	15.000
ETOMETRICHE	15.000	15.000	15.000	15.000	15.000	15.000	15.000	15.000	15.000	15.000	15.000	15.000	15.000	15.000	15.000	15.000	15.000	15.000	15.000	15.000	15.000	15.000	15.000	15.000
DEST. PAVIUMI	15.000	15.000	15.000	15.000	15.000	15.000	15.000	15.000	15.000	15.000	15.000	15.000	15.000	15.000	15.000	15.000	15.000	15.000	15.000	15.000	15.000	15.000	15.000	15.000
PROGRESSIVE	15.000	15.000	15.000	15.000	15.000	15.000	15.000	15.000	15.000	15.000	15.000	15.000	15.000	15.000	15.000	15.000	15.000	15.000	15.000	15.000	15.000	15.000	15.000	15.000
INQUADRO PLANIMETRICO	15.000	15.000	15.000	15.000	15.000	15.000	15.000	15.000	15.000	15.000	15.000	15.000	15.000	15.000	15.000	15.000	15.000	15.000	15.000	15.000	15.000	15.000	15.000	15.000

DESCRIZIONE	CODICE
-PLANIMETRIA LINEA AC DA KM 125+024.970 A KM 125+824.970	A20200DE2P7F0001123
-PLANIMETRIA LINEA AC DA KM 125+824.970 A KM 126+424.970	A20200DE2P7F0001124
-PROFILO LONGITUDINALE - ASSE LINEA AC DA KM 117+424.970 A KM 126+424.970	A20200DE2F5F0001011
-PROFILO LONGITUDINALE - ASSE LINEA AC DA KM 126+424.970 A KM 135+424.970	A20200DE2F5F0001012
-PLANIMETRIA DI UBICAZIONE DELL'OPERA	A20200DE2P7GA1400004

IL CODICE COMMESSA "A202" E' STATO SOSTITUITO CON "IN05"

**NOTE GENERALI**

NOTA: LA RIMODELLAZIONE DEL TERRENO E' CONTENUTA NELLA "PARTE 18 - OPERE DI MITIGAZIONE AMBIENTALE".

1 - TUTTE LE MISURE SONO ESPRESSE IN M.

2 - LE QUOTE ALTIMETRICHE SONO ESPRESSE IN M S.L.M.

**CARATTERISTICHE DEI MATERIALI**

COMMITTENTE: **RFI RETE FERROVIARIA ITALIANA GRUPPO FERROVIE DELLO STATO ITALIANE**

ALTA SORVEGLIANZA: **ITALFERR**

GENERAL CONTRACTOR: **Cepav due**

INFRASTRUTTURE FERROVIARIE STRATEGICHE DEFINITE DALLA LEGGE OBIETTIVO N. 443/01

LINEA A.V. /A.C. TORINO - VENEZIA Tratta MILANO - VERONA

Lotto funzionale Brescia-Verona

PROGETTO DEFINITIVO

LINEA A.C. MILANO-VERONA

GALLERIA ARTIFICIALE "PARADISO"

PROFILO GENERALE DELL'OPERA

ALTA SORVEGLIANZA: **ITALFERR**

COMMESSA LOTTO FASE ENTE TIPO.DOC. OPERA/DECIPLINA. PROGR. REV. SCALA

**IN05 00 D E2 F6 GA1400 001 0 1:2000/200**

Rev.	Data	Descrizione	Redatto	Data	Verificato	Data	Approvato	Data	Autorizzato/Data
0	31/03/14	EMISSIONE PER CDS	...	31/03/14	...	31/03/14	...	31/03/14	Cepav due
1									Project Director
2									

Saipem S.p.a. COMM. 032121 Data: 31/03/14 Doc.N. 49115\_06 .DWG

Scalo di pila: 1