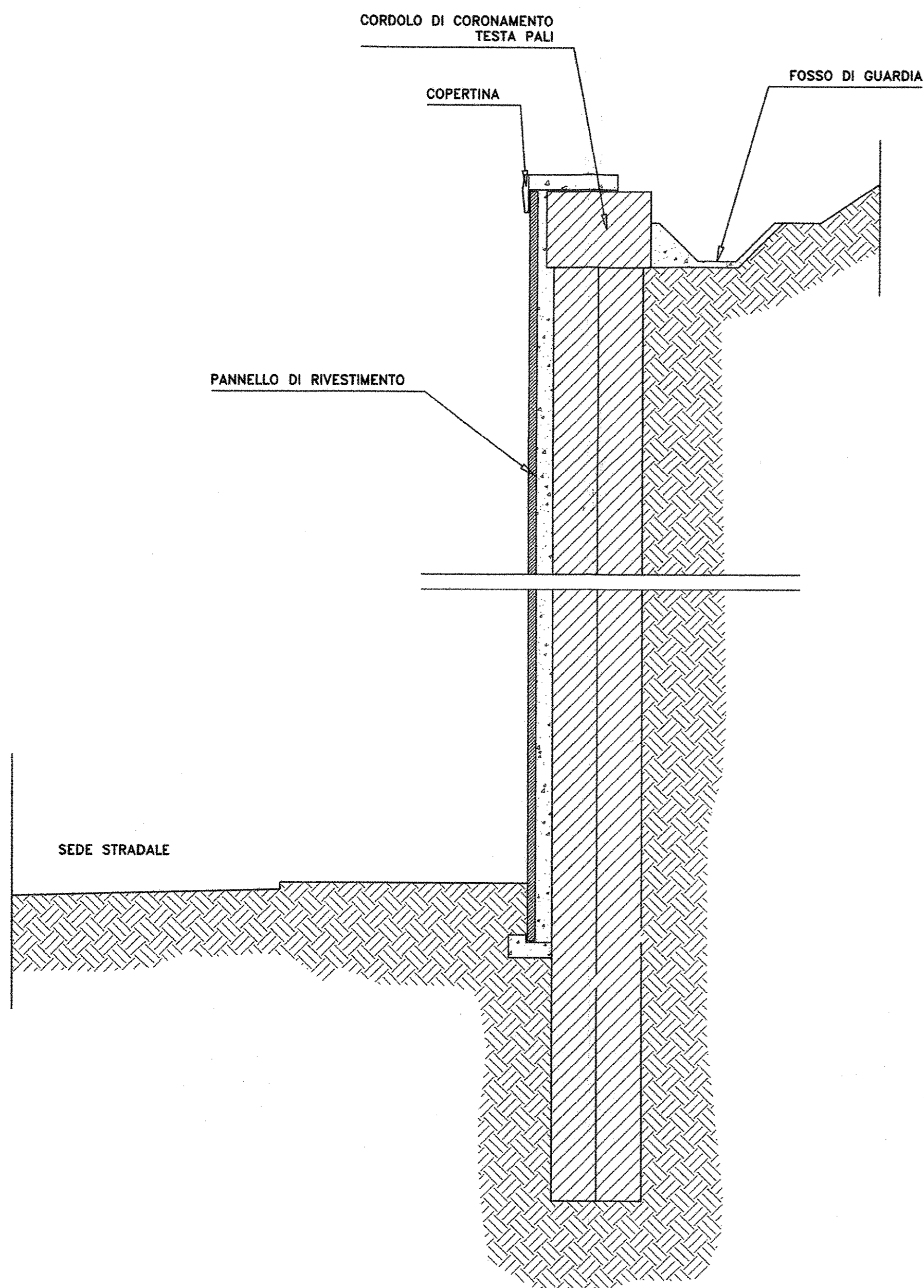
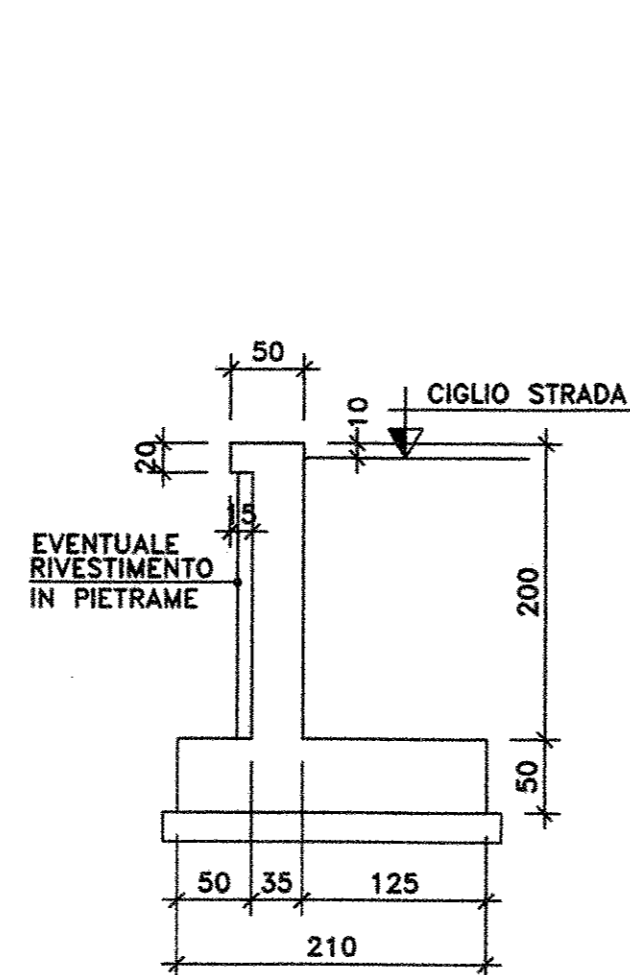


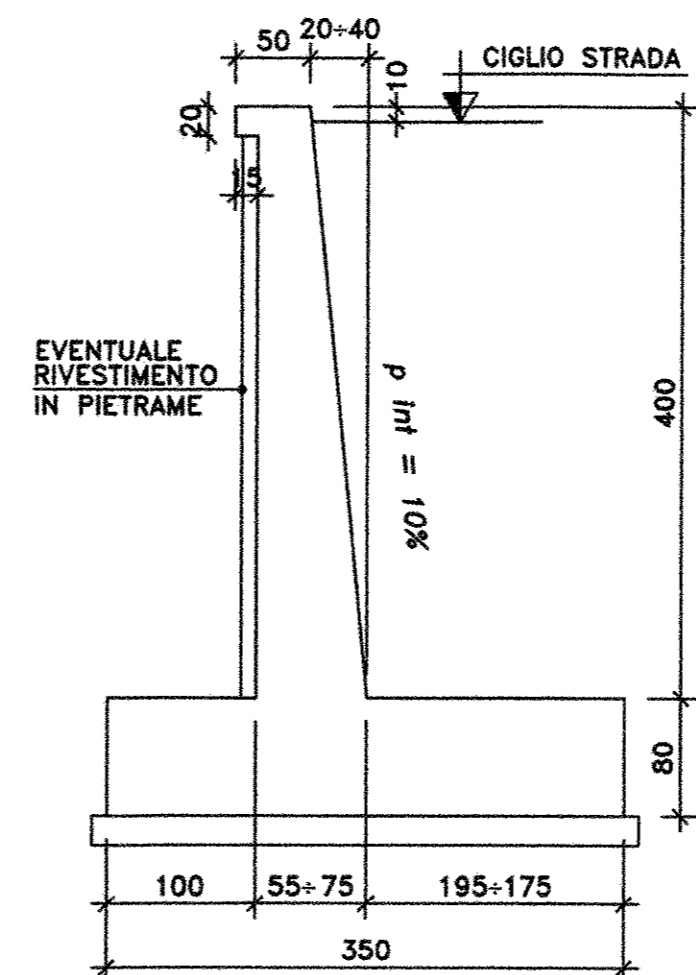
SEZIONE TIPO BERLINESE DI PALI



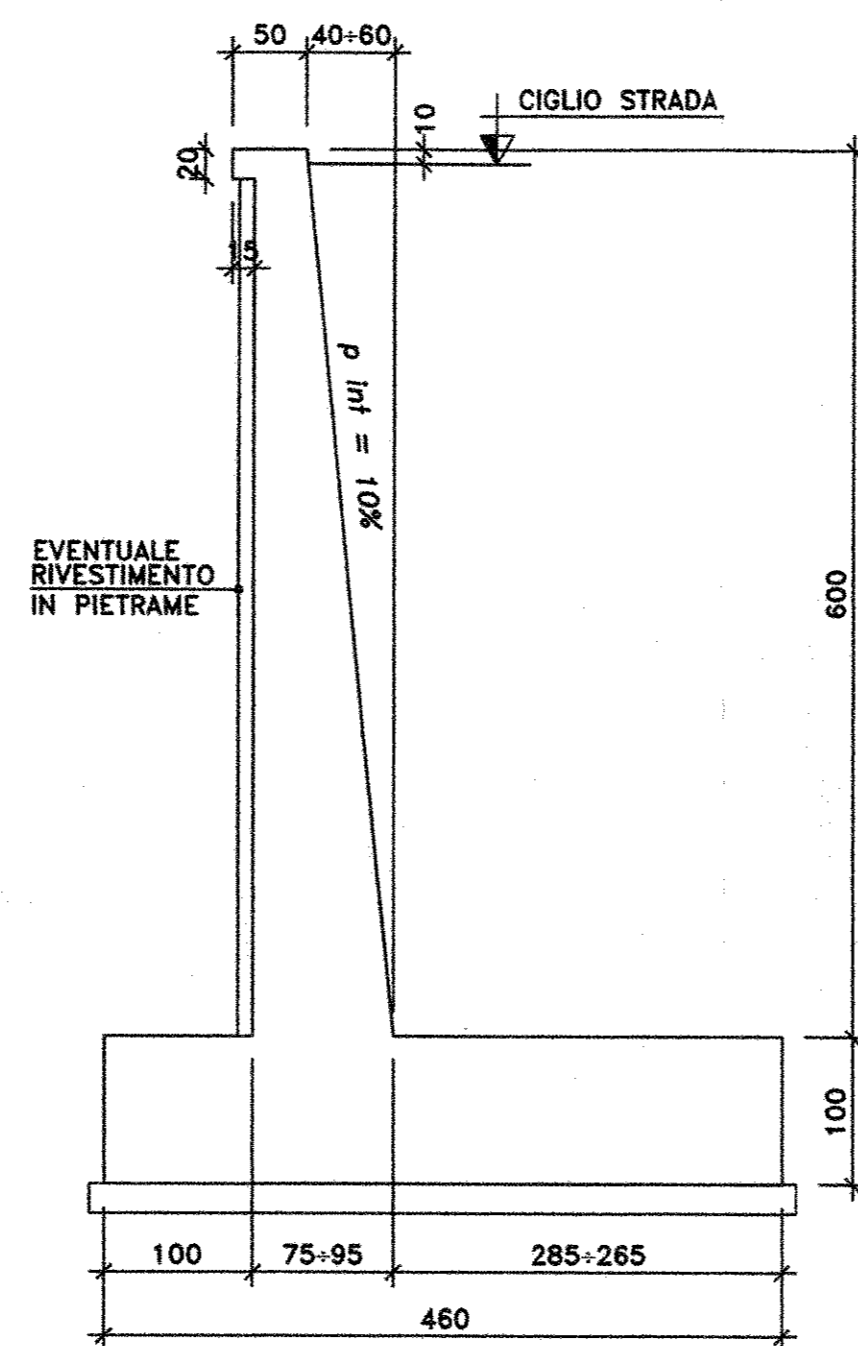
SEZIONI TIPO MURI DI SOSTEGNO IN C.A.



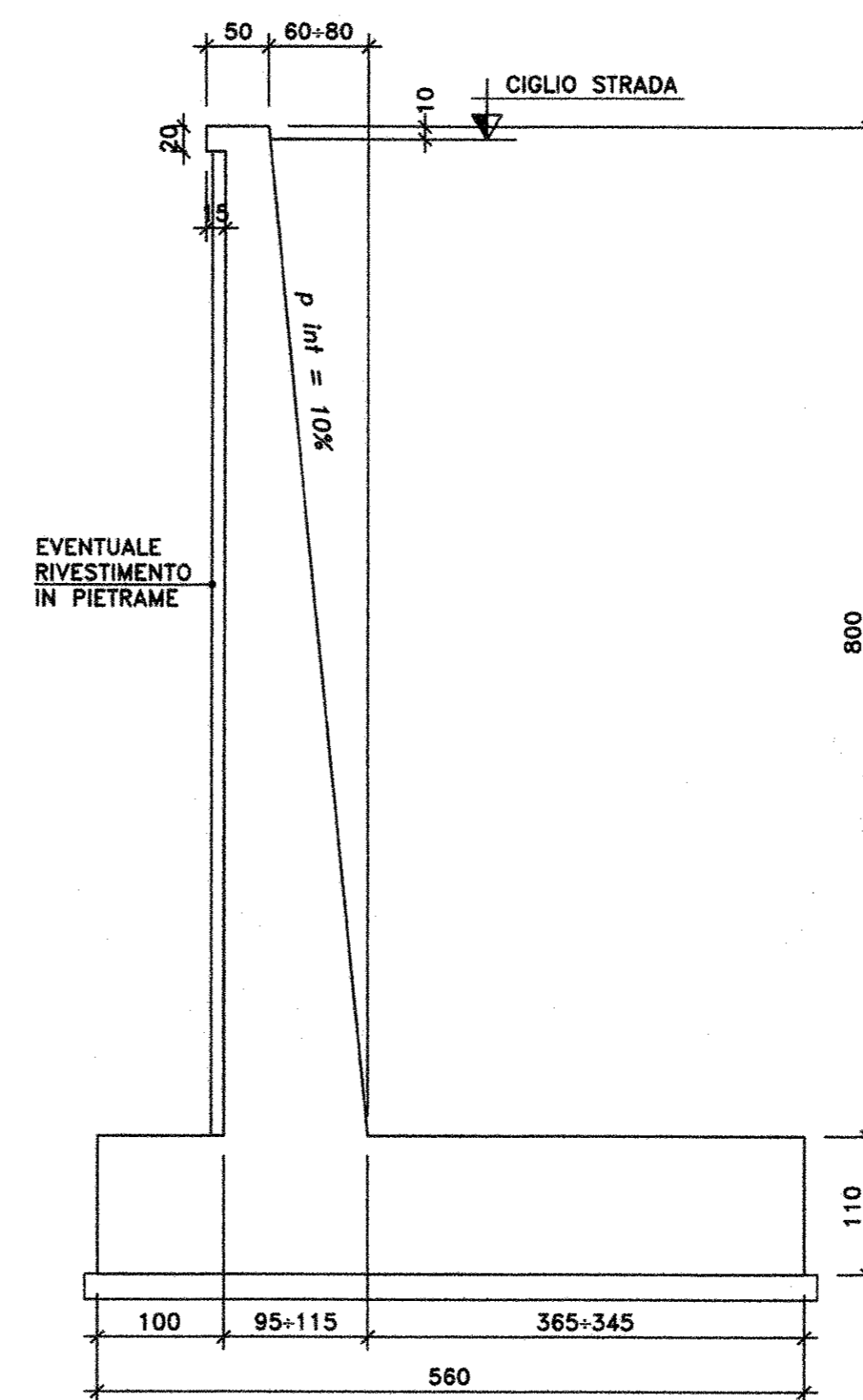
MURO TIPO "A" (1:50)
MURO $h \leq 2.00$



MURO TIPO "B" (1:50)
MURO $2.00 < h \leq 4.00$



MURO TIPO "C" (1:50)
MURO $4.00 < h \leq 6.00$



MURI TIPO "D" (1:50)
MURO $6.00 < h \leq 8.00$

 ANAS S.p.A. Direzione Centrale Programmazione Progettazione					
LAVORI DI COSTRUZIONE DELLA S.S.106 JONICA (E90) - CAT. B - MEGALOTTO 9 DALLO SVINCOLO AEROPORTO S.ANNA (KM 235+800) A MANDATORICCIO (KM 306+000)					
PROGETTO PRELIMINARE - STUDIO DI IMPATTO AMBIENTALE					
GRUPPO DI PROGETTAZIONE ANAS RESPONSABILE DI SETTORE Dott. Arch. Giuseppe Barilò RESPONSABILE DI ITINERARIO Dott. Ing. Giulio Petrizzelli		PROGETTISTA: Dott. Ing. ANTONIO VALENTE Ordine degli Ingegneri di Roma n° 20739			
RESPONSABILI TECNICI Dott. Ing. Domenico Cimino Tracciati Dott. Ing. Marco Mancino Geotecnica Dott. Ing. Fulvio M. Soccodato Idraulica Dott. Ing. Davide Di Pietro Strutture Dott. Geol. Stefano Serenelli Geologia Dott. Arch. Barbara Bonchini Ambiente Dott. Ing. Francesco Bezzi Impianti Geom. Andrea F. Furlan Computi		ASSISTENZA ALLA PROGETTAZIONE RTI: PROGER SpA VIA Ingegneria Srl D'APPOLONIA SpA DE.MA.CO Srl			
Il Responsabile dello Studio di Impatto Ambientale Dott. Arch. Barbara Bonchini Ord. Arch. Roma e Prov. N. 14321		VISTO: IL RESP. DEL PROCEDIMENTO Dott. Arch. GIUSEPPE BARILÒ		DATA 22 LUG. 2005 004043	
PROGETTO PRELIMINARE OPERE MINORI TIPO: MURI E PARATIE SEZIONI E PARTICOLARI					
CODICE PROGETTO	CODICE FILE	T00_OM04_STR_PP01_A.DWG	REVISIONE	FOGLIO	SCALA:
L07161P	0401	T00OM04STRDT01	A	0101	1:50
D					
C					
B					
A	Emissione	Mag-2005 Ing. Nicchiarrelli	Ing. Di Pietro	Ing. Petrizzelli	
REV.	DESCRIZIONE	DATA	VERIFICATO	CONTROLLATO	APPROVATO