

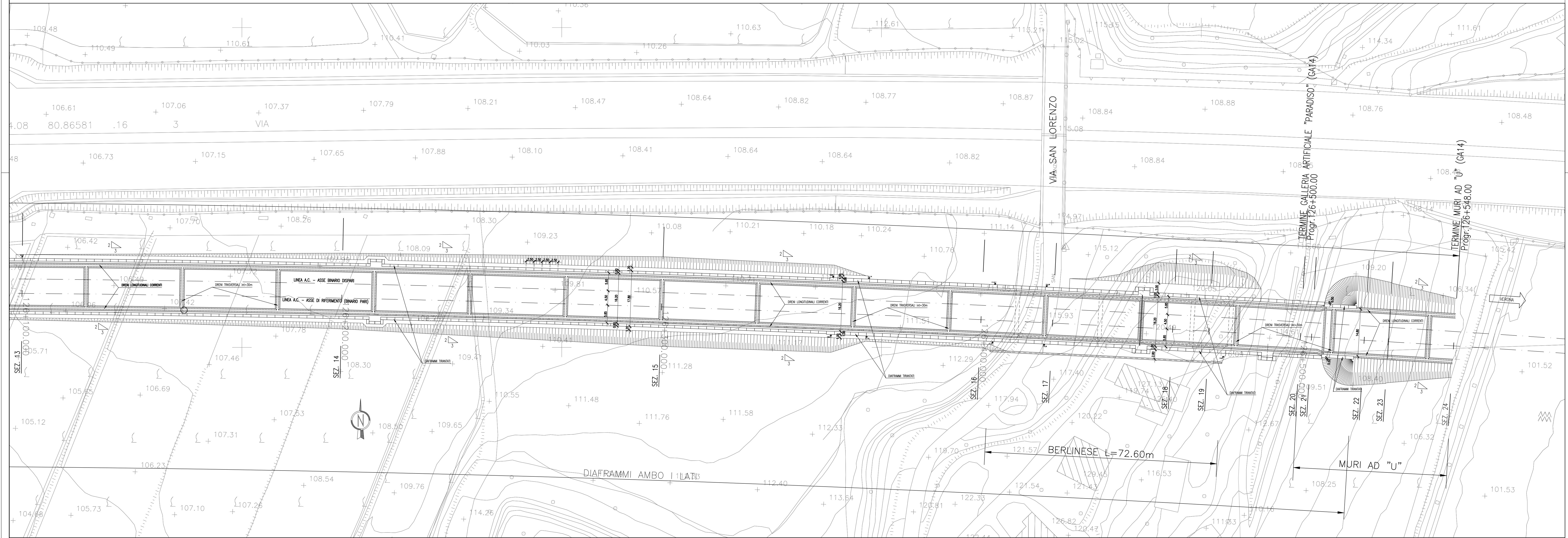
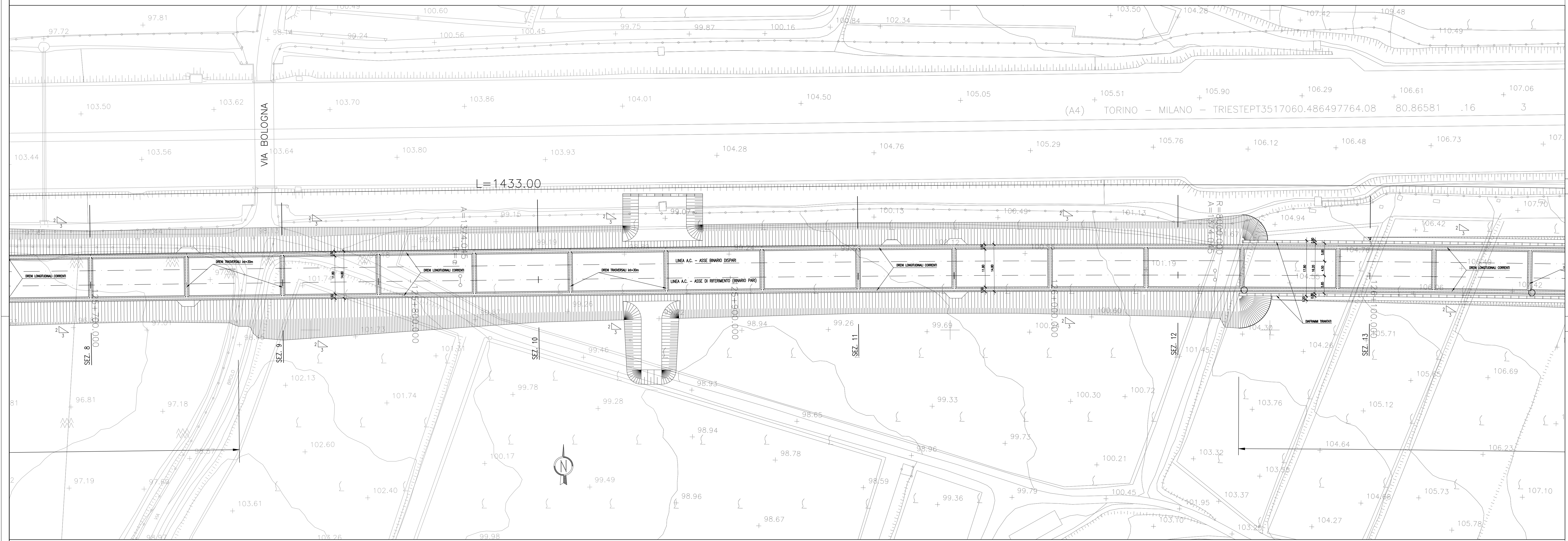
DESCRIZIONE	CODICE
-PLANIMETRIA DI UBICAZIONE DELL'OPERA	A20200DE2PFGA1400004
-PROFILI GENERALI DELL'OPERA	A20200DE2PFGA1400001
-OPERE DI SOSTEGNO DEGLI SCAVI-PLANIMETRIA DI TRACCIAMENTO E PROGETTO TAN.1	A20200DE2PFGA1402003
-OPERE DI SOSTEGNO DEGLI SCAVI-SEZIONE E PIANTE TIPO	A20200DE2PFGA1402004
-OPERE DI SOSTEGNO DEGLI SCAVI-SEZIONE E PIANTE TIPO	A20200DE2PFGA1402001

IL CODICE COMMESSA "A202" E' STATO SOSTITUITO CON "IN05"

NOTE GENERALI

- 1 - TUTTE LE MISURE SONO ESPRESSE IN m
- 2 - LE QUOTE ALTIMETRICHE SONO ESPRESSE IN m s.l.m.

CARATTERISTICHE DEI MATERIALI



COMMITTENTE:  **RFI**  
**RETE FERROVIARIA ITALIANA**  
 GRUPPO FERROVIE DELLO STATO ITALIANE

ALTA Sorveglianza:  **ITALFERR**  
 GRUPPO FERROVIE DELLO STATO ITALIANE

GENERAL CONTRACTOR:  **Cepav due**

INFRASTRUTTURE FERROVIARIE STRATEGICHE DEFINITE DALLA LEGGE OBIETTIVO N. 443/01  
 LINEA A.V. /A.C. TORINO - VENEZIA Tratta MILANO - VERONA  
 Lotto funzionale Brescia-Verona  
 PROGETTO DEFINITIVO

LINEA A.C. MILANO-VERONA  
 GALLERIA ARTIFICIALE "PARADISO"  
 PIANTE SCIVI - TAVOLA 2

ALTA Sorveglianza:  **ITALFERR**

Verificato	Data	Approvato	Data

COMMESSA	LOTTO	FASE	ENTE	TIPO DOC.	OPERA/DESCRIZIONE	PROGR.	REV.	SCALA
IN05	00	D	E2	P8	CA14/02	002	0	1:500

PROGETTAZIONE GENERALE CONTRACTOR								Autorezzato/Data
Rev.	Data	Descrizione	Redatto	Data	Verificato	Data	Approvato	Data
0	31/03/14	EMISSIONE PER CDS	...	31/03/14	...	31/03/14	...	31/03/14
1								
2								
3								

SAIPERM S.p.a. COMM. 032121 Data: 31/03/14 Doc.N. 49142\_03\_DWG

Scalo di pila: 1