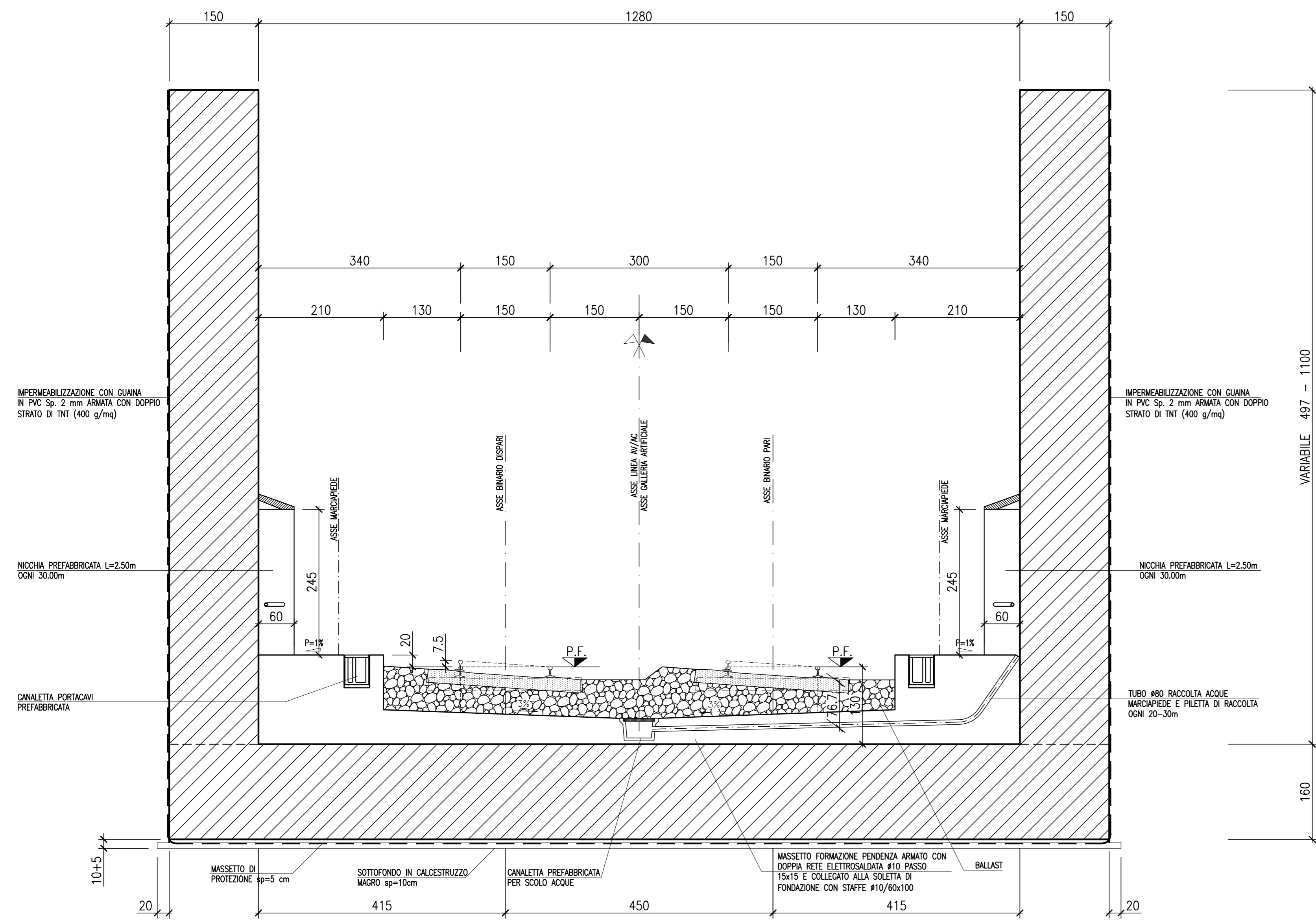
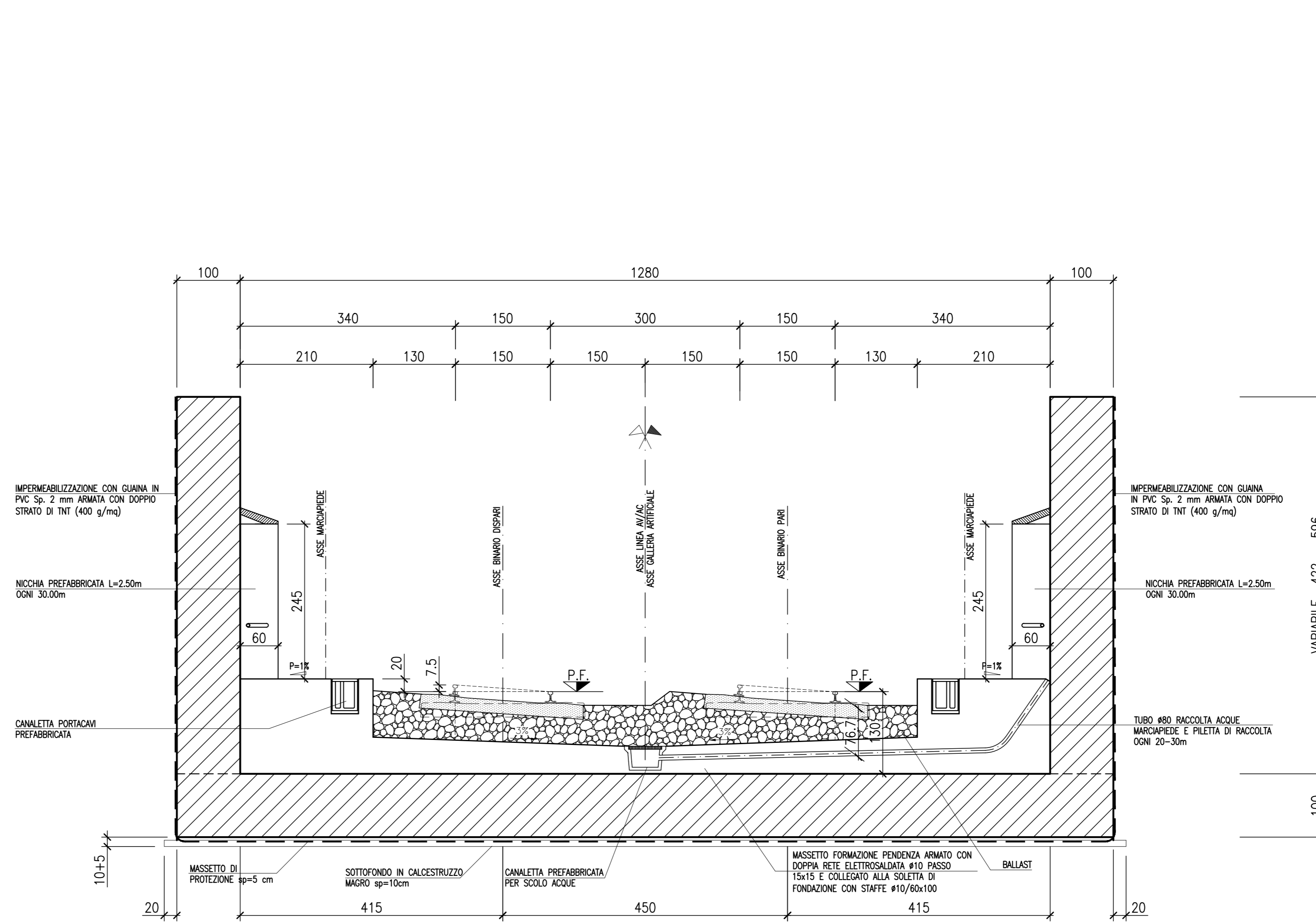


### MURI AD "U"

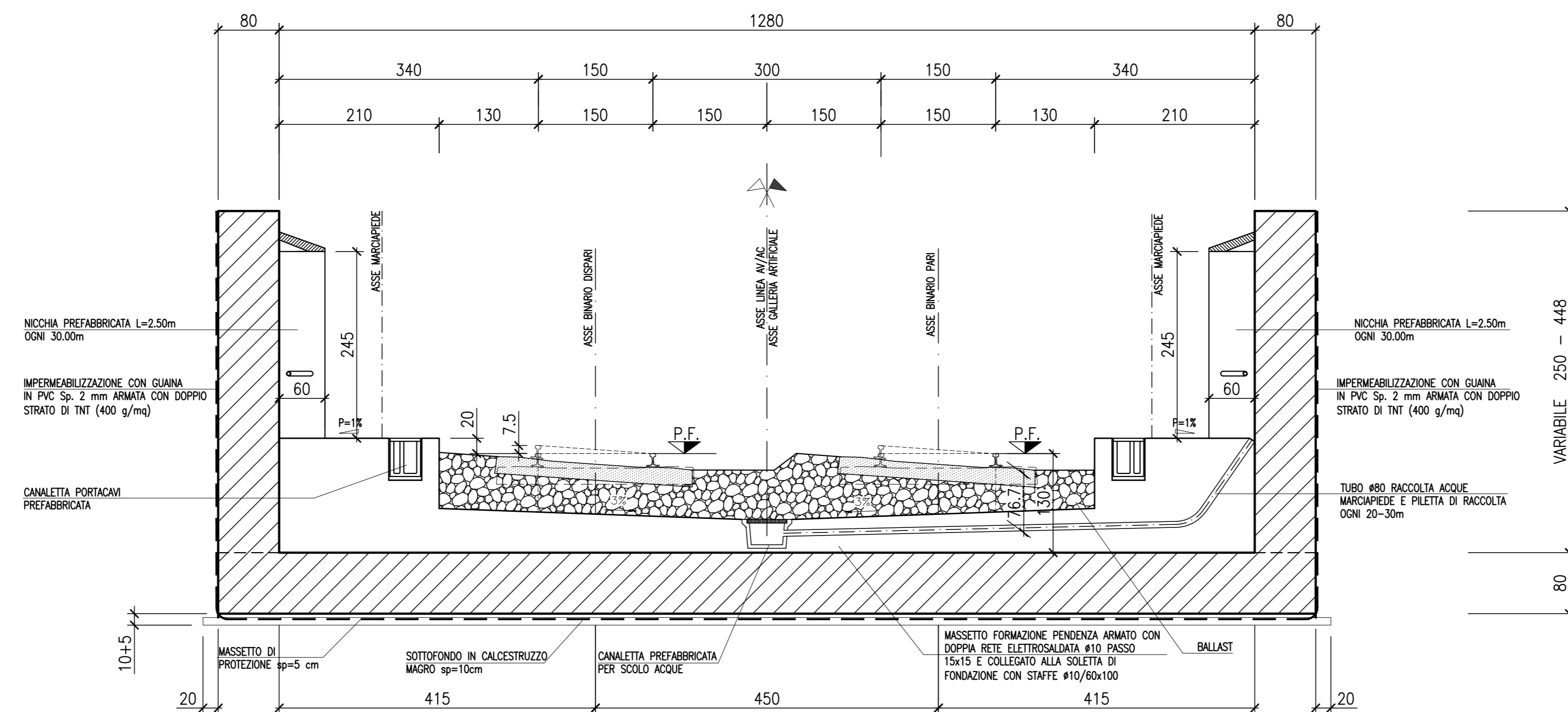
#### SEZIONE TIPO CONCI D-E



#### SEZIONE TIPO CONCI C-F



### SEZIONE TIPO CONCI A-B-G



DISEGNI DI RIFERIMENTO	
DESCRIZIONE -PLANIMETRIA DI UBICAZIONE DELL' OPERA	CODICE A20200DE2P7GA1400001
IL CODICE COMMESSA "A202" E' STATO SOSTITUITO CON "IN05"	

NOTE GENERALI	
1 - TUTTE LE MISURE SONO ESPRESSE IN CM	
2 - LE QUOTE ALTIMETRICHE SONO ESPRESSE IN M S.L.M.	

INCIDENZE ARMATURA MURI	
PARETI VERTICALI	90 Kg/mc
PLATEA DI FOND.	90 Kg/mc

CARATTERISTICHE DEI MATERIALI	
<b>CALCESTRUZZO MAGRO PER SOTTOFONDO</b> - CONGLOMERATO CEMENTIZIO TIPO - TIPO DI CEMENTO - CLASSE DI RESISTENZA	I CEM I-V Rm ≥ 15 MPa
<b>CALCESTRUZZO PER GETTO IN OPERA - SCATOLARE E MASSETTO PENDENZA</b> - CONGLOMERATO CEMENTIZIO TIPO - TIPO DI CEMENTO - CLASSE DI RESISTENZA SLUMP - CLASSE DI ESPOSIZIONE	C2 CEM I-V Rck ≥ 37 MPa S3 ÷ S4 La classe S4 si adatterà nel caso in cui il getto venga effettuato con pompa
- RAPPORTO A/C MAX - COPRIFERRO	0,50 40 mm
<b>CALCESTRUZZO PER GETTO IN OPERA - MASSETTI DI PROTEZIONE</b> - CONGLOMERATO CEMENTIZIO TIPO - TIPO DI CEMENTO - CLASSE DI RESISTENZA - CLASSE DI CONSISTENZA SLUMP - CLASSE DI ESPOSIZIONE	C4 CEM III-IV Rck ≥ 25 MPa S3 ÷ S4 La classe S4 si adatterà nel caso in cui il getto venga effettuato con pompa
- RAPPORTO A/C MAX	0,55

**ACCIAIO D'ARMATURA**

- : Fe B 44 K SALDABILE PER DIAMETRI  $\phi \leq 26$
- : Fe B 38 K SALDABILE PER DIAMETRI  $\phi \geq 26$
- :  $f_y / f_{yk} \leq 1,35$  ;  $(f_t / f_y)$  MEDIO  $\geq 1,13$  COME DA D.M. GEN. 96
- :  $f_y$  = SINGOLO VALORE DI SNERVAMENTO
- :  $f_{yk}$  = VALORE NOMINALE DI RIFERIMENTO
- :  $f_t$  = SINGOLO VALORE DI TENSIONE ROTTURAZIONE

COMMITTENTE: **RFI** RETE FERROVIARIA ITALIANA GRUPPO FERROVIE DELLO STATO ITALIANO

ALTA Sorveglianza: **ITALFERR** GRUPPO FERROVIE DELLO STATO ITALIANO

GENERAL CONTRACTOR: **Cepav due**

INFRASTRUTTURE FERROVIARIE STRATEGICHE DEFINITE DALLA LEGGE OBIETTIVO N. 443/01

LINEA A.V. /A.C. TORINO - VENEZIA Tratta MILANO - VERONA  
 Lotto funzionale Brescia-Verona  
 PROGETTO DEFINITIVO

LINEA A.C. MILANO-VERONA  
 GALLERIA ARTIFICIALE "PARADISO"  
 SEZIONI TIPO MURI AD "U"

ALTA Sorveglianza: **ITALFERR**

COMMESSA	LOTTO	FASE	ENTE	TIPO DOC.	OPERA/DESCRIZIONE	PROGR.	REV.	SCALA
IN05	00	D	E2	B/B	GA14/00	003	0	1:50

PROGETTAZIONE GENERAL CONTRACTOR								Autorezzato/Date
Rev.	Descrizione	Redatto	Data	Verificato	Data	Approvato	Data	Consorzio
0	EMMISSIONE PER CDS	31/03/14	31/03/14	31/03/14	31/03/14	31/03/14	31/03/14	Cepav due
1								Project Director
2								
3								

Salpem S.p.a. COMM. 032121 Data: 31/03/14 Doc.N. 49147\_04\_DWG

Progetto collaborato dalla Unione Europea

Scalo di pila: 1