

PLANIMETRIA SCALA 1:1000

DESEGNI DI RIFERIMENTO

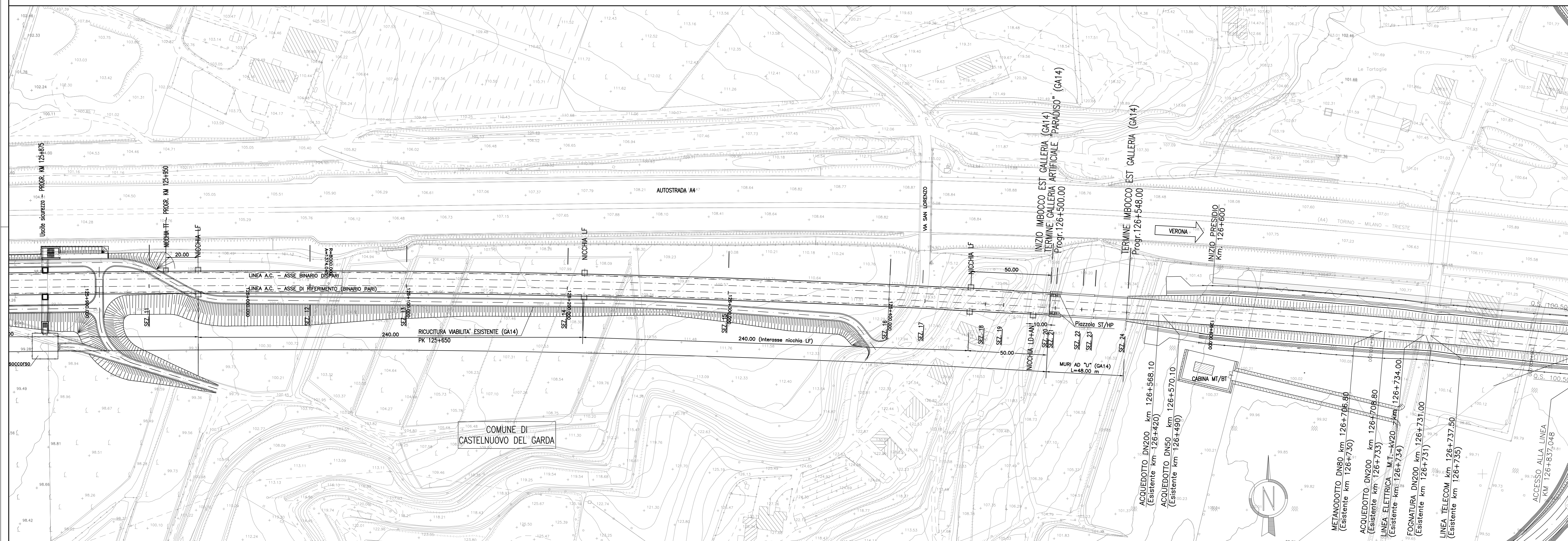
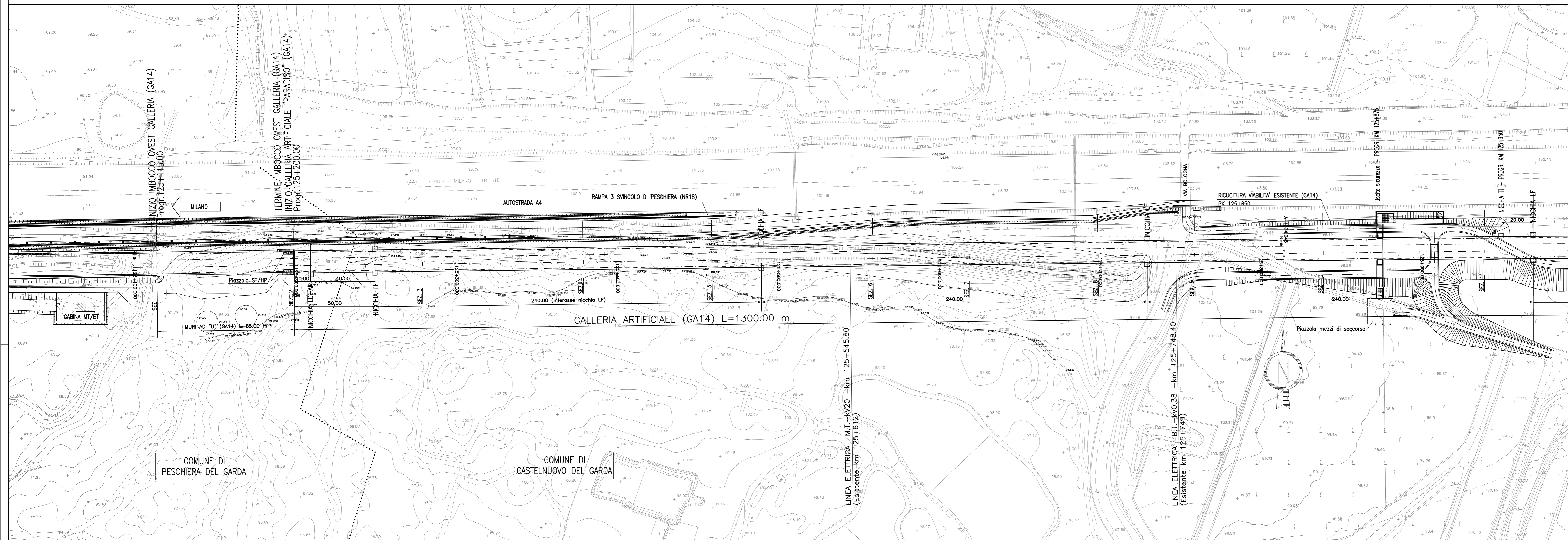
DESCRIZIONE	CODICE
-PLANIMETRIA LINEA AC DA KM 125+024.970 A KM 125+824.970	A202000E2P7F0001123
-PLANIMETRIA LINEA AC DA KM 125+824.970 A KM 126+424.970	A202000E2P7F0001124
-PROFLO LONGITUDINALE - ASSE LINEA AC DA KM 117+424.970 A KM 126+424.970	A202000E2F5F0001011
-PROFLO GENERALE DELL'OPERA	A202000E2F6G1400001
-SEZIONI TRASVERSALI TAV. 1	A202000E2W9G1400001
-SEZIONI TRASVERSALI TAV. 2	A202000E2W9G1400002
-SEZIONI TRASVERSALI TAV. 3	A202000E2W9G1400003
-USCITA DI SICUREZZA ALA PK 125+875 - PAVIA E SEZIONI	A202000E2P8G1400001
-SEZIONI TIPO NICCHIE	A202000E2B8G1400005
-SVINCOLO PESCHIERA PLANIMETRIA GENERALE	A202000E2P7R100001

IL CODICE COMMESSA "A202" È STATO SOSTITUITO CON "IN05"

NOTE GENERALI

- NOTA: LA RIMODELLAZIONE DEL TERRENO È CONTENUTA NELLA "PARTE 1B - OPERE DI MITIGAZIONE AMBIENTALE".
- TUTTE LE MISURE SONO ESPRESSE IN M
 - LE QUOTE ALTIMETRICHE SONO ESPRESSE IN M S.L.M.

CARATTERISTICHE DEI MATERIALI



COMMITTENTE:



ALTA SOVRIGLIANZA:



GENERAL CONTRACTOR:



INFRASTRUTTURE FERROVIARIE STRATEGICHE DEFINITE DALLA LEGGE OBIETTIVO N. 443/01
 LINEA A.V./A.C. TORINO - VENEZIA Tratta MILANO - VERONA
 Lotto funzionale Brescia-Verona
 PROGETTO DEFINITIVO

LINEA A.C. MILANO-VERONA
 GALLERIA ARTIFICIALE "PARADISO"
 PLANIMETRIA NICCHIE



ALTA SOVRIGLIANZA



COMMESSA	LOTTO	FASE	ENTE	TIPO DOC.	OPERAZIONE	PROGR.	REV.	SCALA
IN05	00	D	E2	P7	GA14/00	005	1	1:1000

PROGETTAZIONE GENERAL CONTRACTOR										Autorizzato/Date	
Rev.	Data	Descrizione	Redatto	Data	Verificato	Data	Approvato	Data	Consorzio		
0	31/03/14	EMISSIONE PER CDS	BOCARDI	31/03/14	DI NARDO	31/03/14	LAZZARI	31/03/14	Cepav due	Consorzio	
1	01/07/14	REVISIONE PER CDS	BOCARDI	01/07/14	DI NARDO	01/07/14	LAZZARI	01/07/14	Cepav due	Consorzio	
2											
3											

Saipem S.p.a. COMM. 032121 Data: 01/07/14 Doc. IN05000E2P7GA14000051

Scala di plot: 1:1