

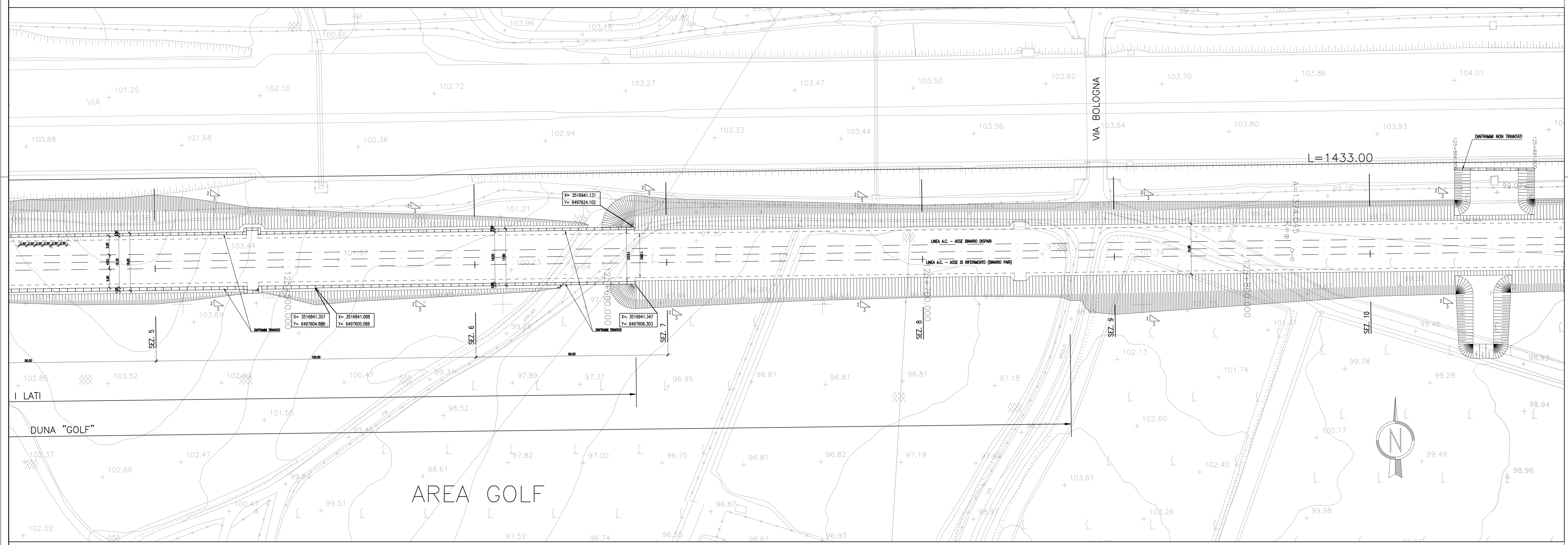
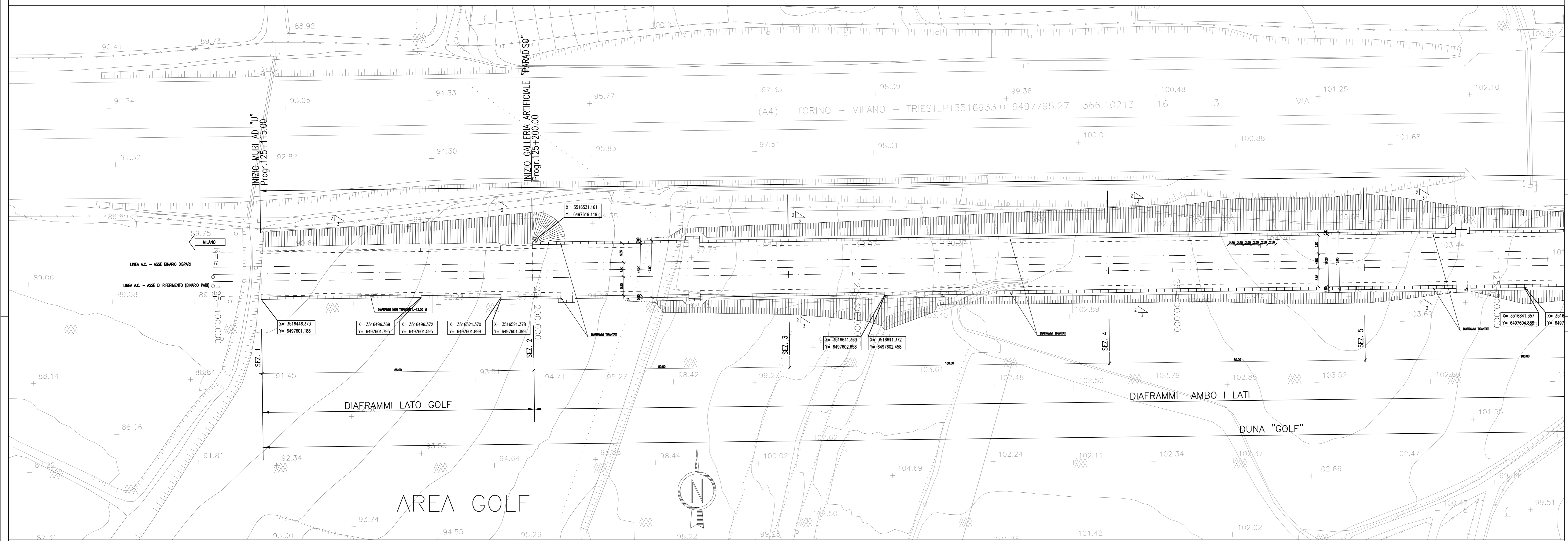
DESCRIZIONE	CODICE
- PLANIMETRIA DI UBICAZIONE DELL'OPERA	A202000E2P8GA1402004
- PANTA SCAVI Tav.1	A202000E2P8GA1402001
- PANTA SCAVI Tav.2	A202000E2P8GA1402002
- OPERE DI SOSTEGNO DEGLI SCAVI - SEZIONE E PANTA TIPO	A202000E2WBGA1402001

IL CODICE COMMESSA "A202" E' STATO SOSTITUITO CON "IN05"

NOTE GENERALI

- 1 - TUTTE LE MISURE SONO ESPRESSE IN m
- 2 - LE QUOTE ALTIMETRICHE SONO ESPRESSE IN m s.l.m.

CARATTERISTICHE DEI MATERIALI



COMMITENTE:  **RFI**  
**RAILWAY INFRASTRUCTURES**  
**GRUPPO FERROVIE DELLO STATO ITALIANO**

ALTA SOVRIGLIANZA:  **ITFERR**  
**GRUPPO FERROVIE DELLO STATO ITALIANO**

GENERAL CONTRACTOR:  **Cepav due**

**INFRASTRUTTURE FERROVIARIE STRATEGICHE DEFINITE DALLA LEGGE OBIETTIVO N. 443/01**  
**LINEA A.V. /A.C. TORINO - VENEZIA Tratta MILANO - VERONA**  
**Lotto funzionale Brescia-Verona**  
**PROGETTO DEFINITIVO**

**LINEA A.C. MILANO-VERONA**  
**GALLERIA ARTIFICIALE "PARADISO" -**  
**OPERE SOSTEGNO SCAVI**  
**PLANIMETRIA DI PROGETTO**  
**E TRACCIAMENTO - TAVOLA 1**

ALTA SOVRIGLIANZA:  **ITFERR**

COMMESSA	LOTTO	FASE	ENTE	TIPO DOC.	OPERAZIONE	PROGR.	REV.	SCALA
IN05	010	D	E2	P8	GA14/02	003	1	1:500

PROGETTAZIONE GENERAL CONTRACTOR								Autorizzato/Date	
Rev.	Data	Descrizione	Redatto	Data	Verificato	Data	Approvato	Data	Consorzio
0	31/03/14	EMISSIONE PER CDS	SCANDIARI	31/03/14	DI NARDO	31/03/14	LAZZARI	31/03/14	Cepav due
1	01/07/14	REVISIONE PER CDS	SCANDIARI	01/07/14	DI NARDO	01/07/14	LAZZARI	01/07/14	Project Director
2									
3									

Saipem S.p.a. COMM. 032121 | Data: 01/07/14 | Doc. N. IN5000E2P8GA14020031

Scalo di pilot: 1:1