

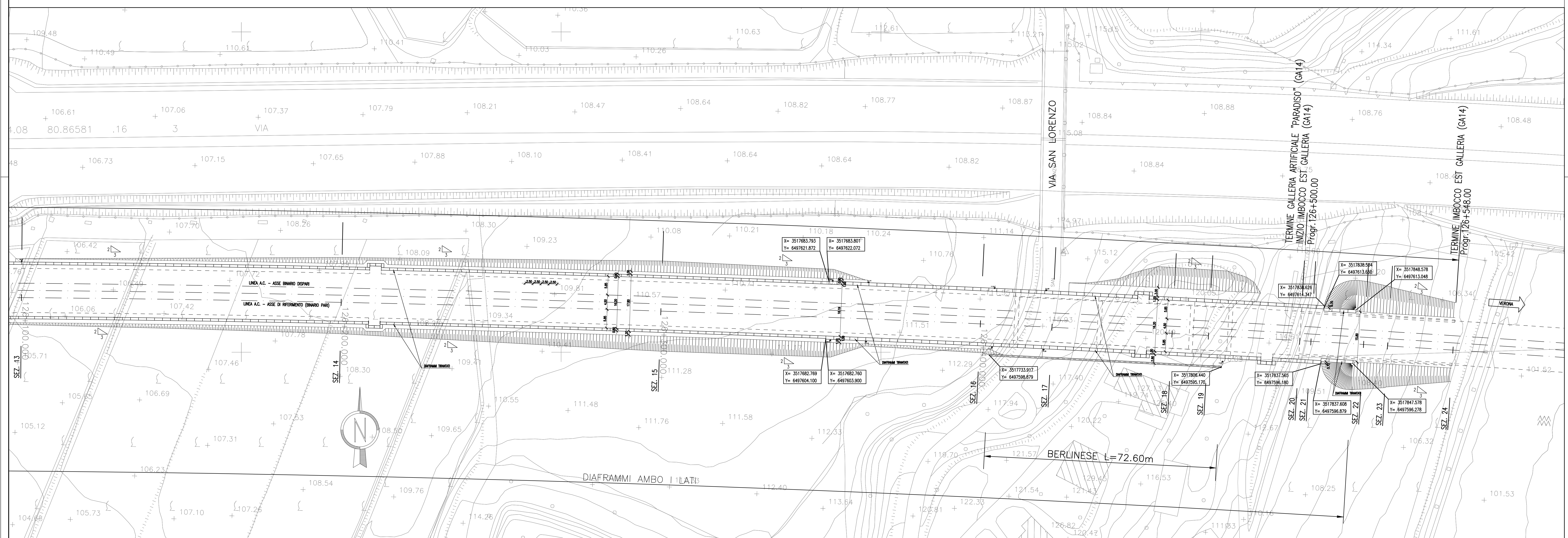
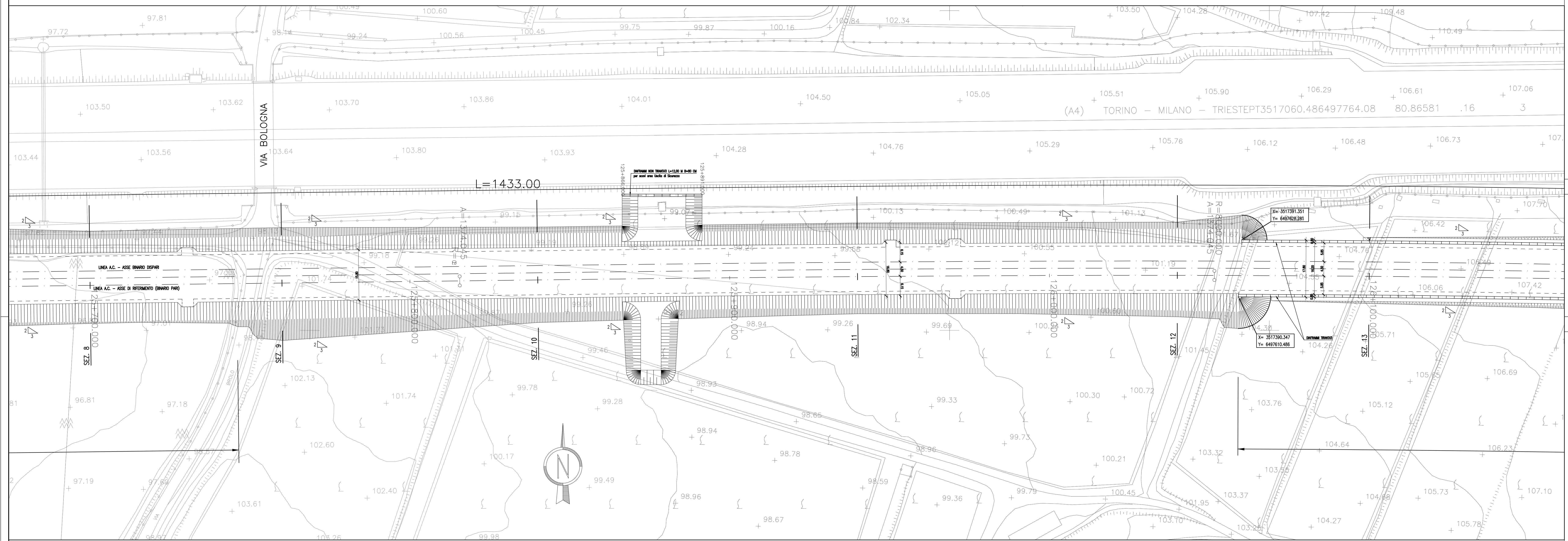
DESCRIZIONE	CODICE
- PLANIMETRIA DI UBICAZIONE DELL'OPERA	A20200DE2P7GA1400004
- PANTA SCAVI Tav.1	A20200DE2P8GA1400001
- PANTA SCAVI Tav.2	A20200DE2P8GA1400002
- OPERE DI SOSTEGNO DEGLI SCAVI - SEZIONE E PANTA TIPO	A20200DE2BGA1402001

IL CODICE COMMESSA "A202" E' STATO SOSTITUITO CON "IN05"

NOTE GENERALI

- 1 - TUTTE LE MISURE SONO ESPRESSE IN m
- 2 - LE QUOTE ALTIMETRICHE SONO ESPRESSE IN m s.l.m.

CARATTERISTICHE DEI MATERIALI



COMMITTENTE:  **RFI**
RETE FERROVIARIA ITALIANA
 GRUPPO FERROVIE DELLO STATO ITALIANE

ALTA SOVRIGLIANZA:  **ITAFERR**
 GRUPPO FERROVIE DELLO STATO ITALIANE

GENERAL CONTRACTOR:  **Cepav due**

INFRASTRUTTURE FERROVIARIE STRATEGICHE DEFINITE DALLA LEGGE OBIETTIVO N. 443/01
LINEA A.V. /A.C. TORINO - VENEZIA Tratta MILANO - VERONA
 Lotto funzionale Brescia-Verona
PROGETTO DEFINITIVO

LINEA A.C. MILANO-VERONA
GALLERIA ARTIFICIALE "PARADISO" -
OPERE SOSTEGNO SCAVI
PLANIMETRIA DI PROGETTO
E TRACCIAMENTO - TAVOLA 2

ALTA SOVRIGLIANZA:  **ITAFERR**

COMMESSA	LOTTO	FASE	ENTE	TIPO DOC.	OPERAZIONE	PROGR.	REV.	SCALA
IN05	010	D	E2	P8	GA14/02	004	1	1:500

PROGETTAZIONE GENERAL CONTRACTOR										Autorizzato/Date	
Rev.	Data	Descrizione	Redatto	Data	Verificato	Data	Approvato	Data	Consortio		
0	31/03/14	EMISSIONE PER CDS	SCANDARI	31/03/14	DI NARDO	31/03/14	LAZZARI	31/03/14	 Cepav due Project Director 		
1	01/07/14	REVISIONE PER CDS	SCANDARI	01/07/14	DI NARDO	01/07/14	LAZZARI	01/07/14			
2											

Salitem S.p.a. COMM. 032121 Data: 01/07/14 | Doc. N. IN0500DE2P8GA14020041

Scallo di pilot: 1