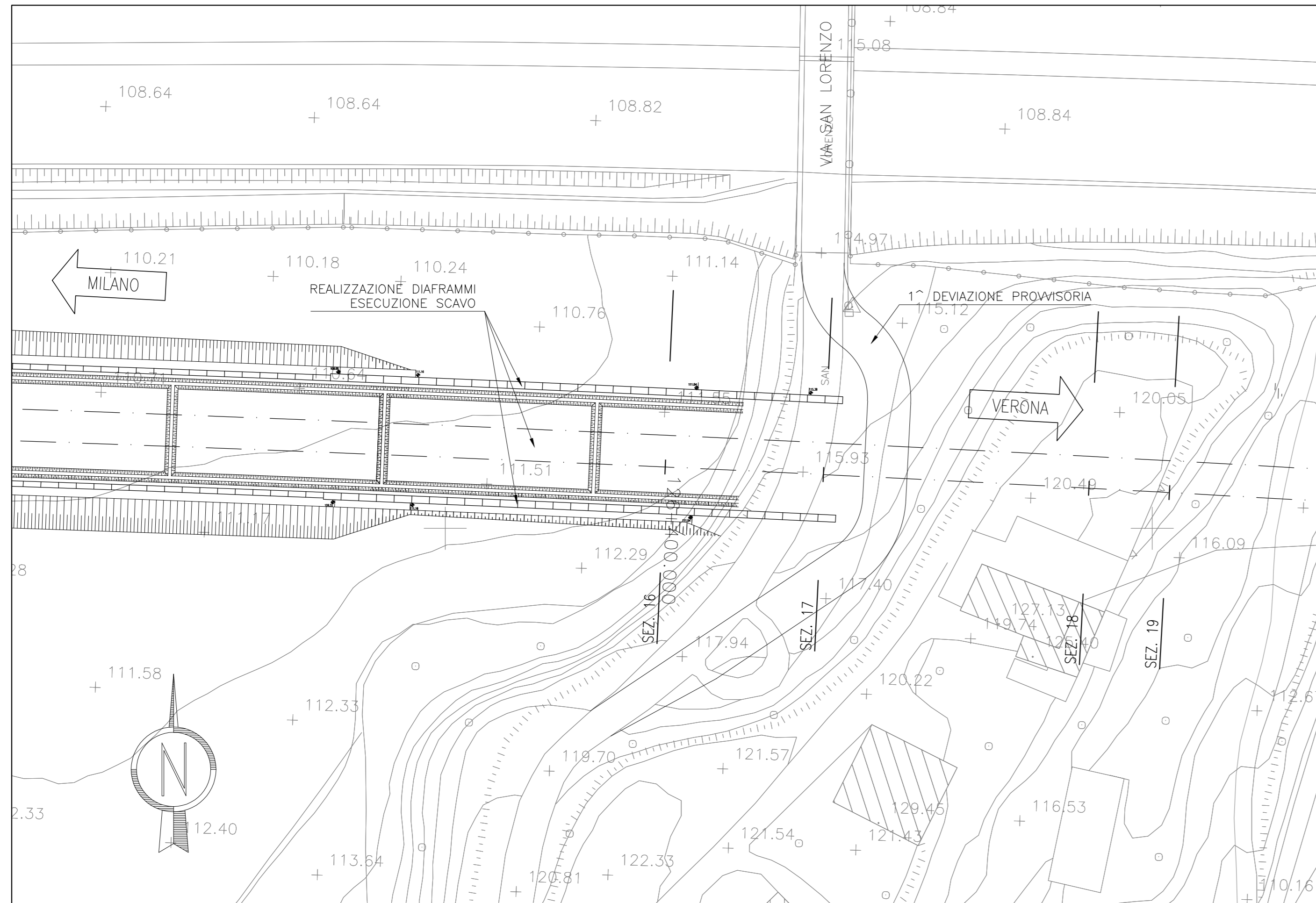
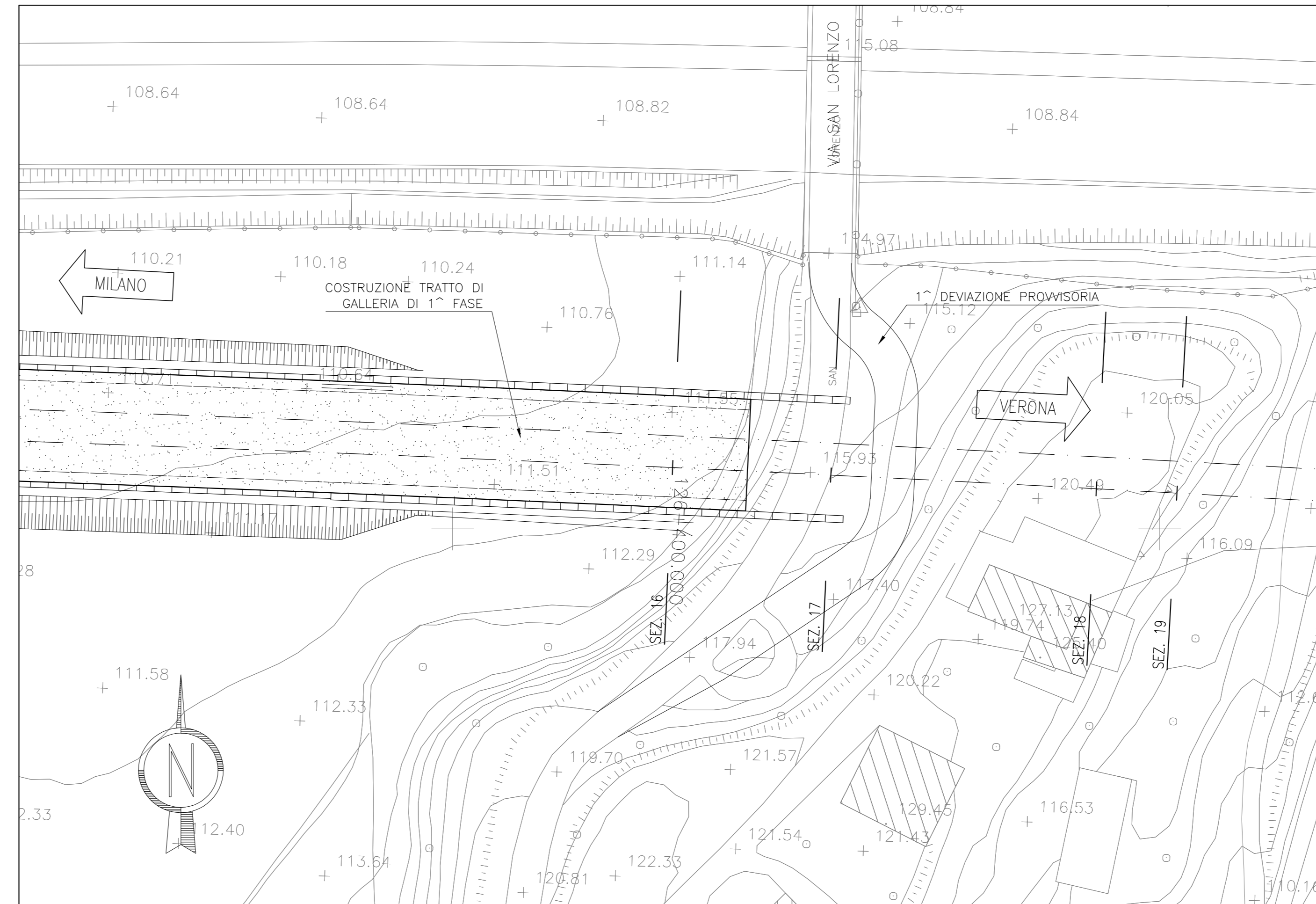


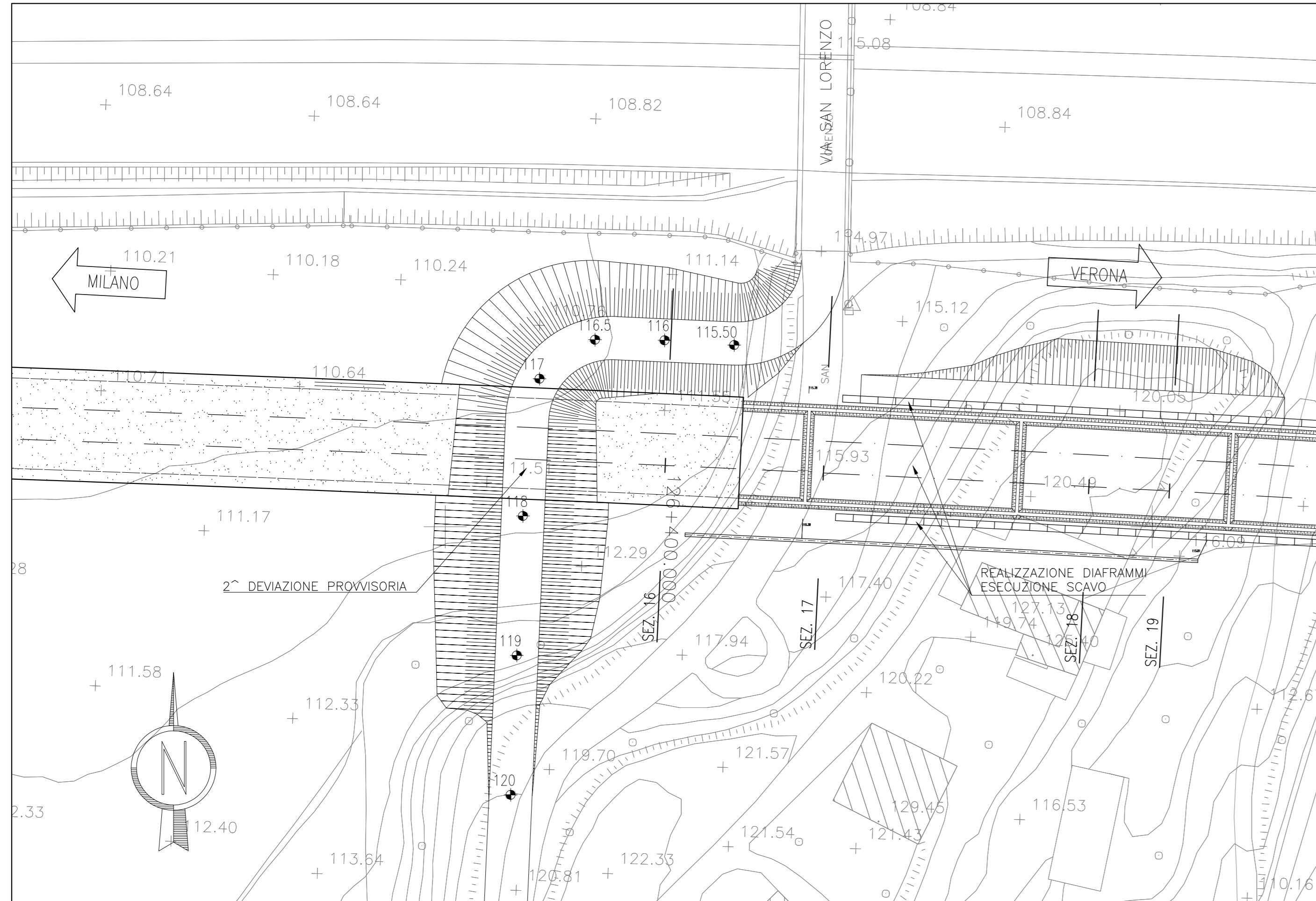
FASE 1



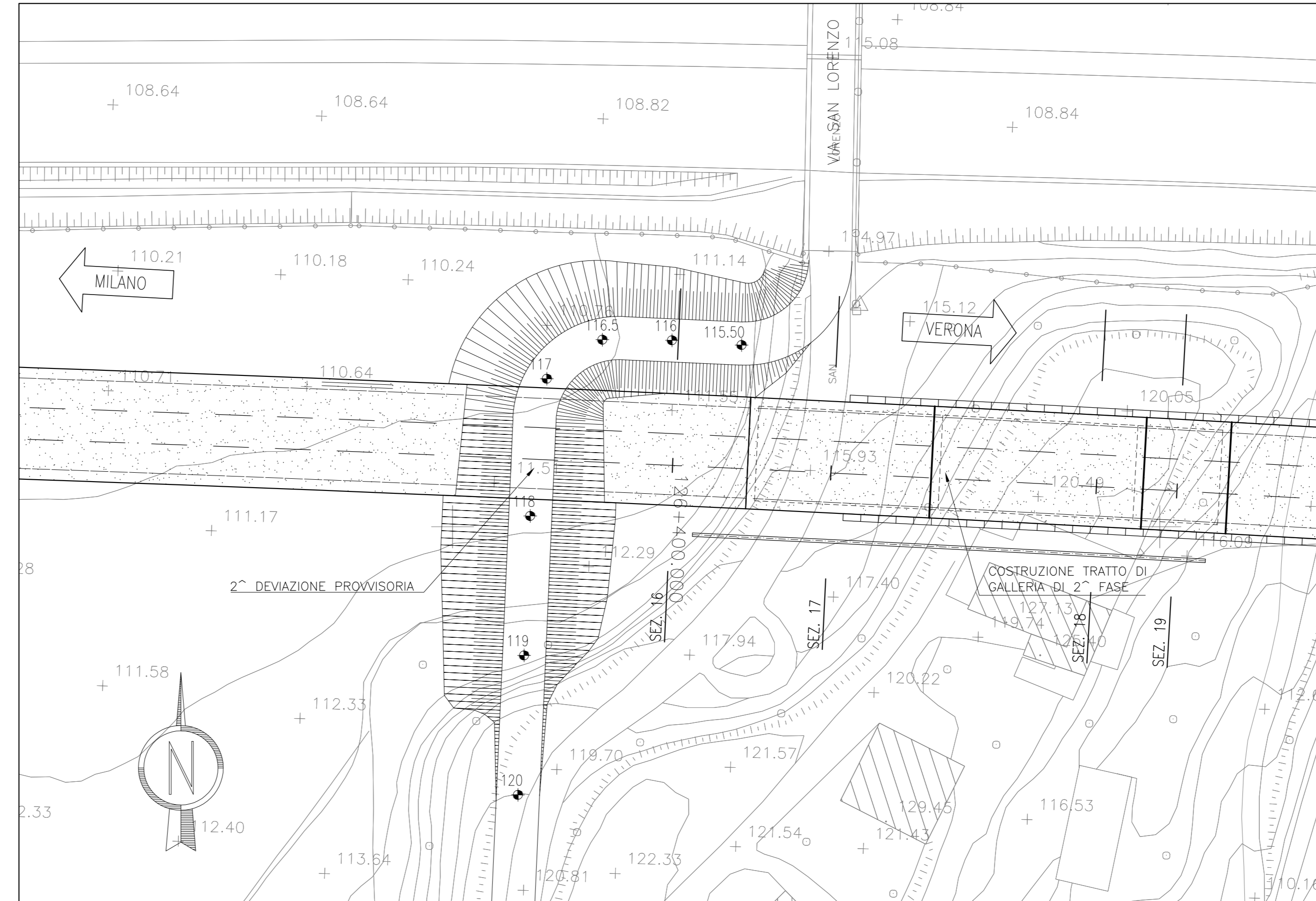
FASE 2



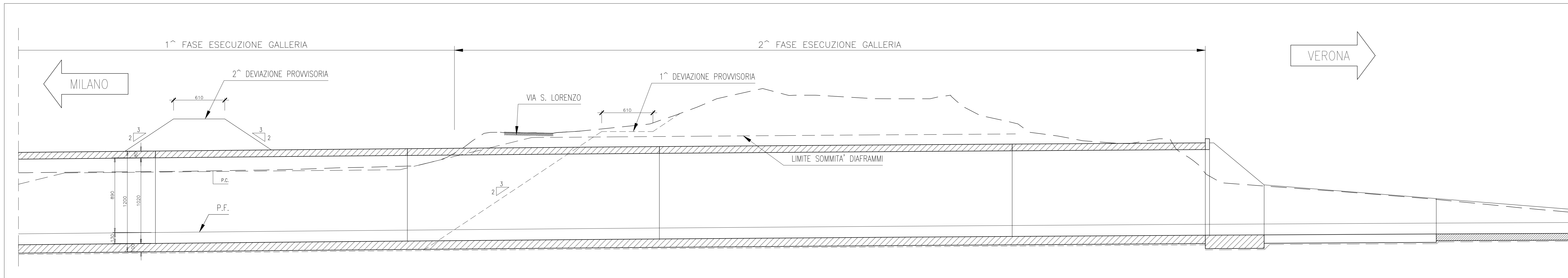
FASE 3



FASE 4



SEZIONE LONGITUDINALE SCALA 1:200



DISEGNI DI RIFERIMENTO

DESCRIZIONE -PLANIMETRIA DI UBICAZIONE DELL'OPERA	CODICE A20200DE2P7GA1400004
IL CODICE COMMESSA "A202" E' STATO SOSTITUITO CON "IN05"	

NOTE GENERALI

CARATTERISTICHE DEI MATERIALI

COMMITENTE:

ALTA SOVRIGLIANZA:

GENERAL CONTRACTOR:

INFRASTRUTTURE FERROVIARIE STRATEGICHE DEFINITE DALLA LEGGE OBIETTIVO N. 443/01  
 LINEA A.V./A.C. TORINO - VENEZIA Tratta MILANO - VERONA  
 Loto funzionale Brescia-Verona  
 PROGETTO DEFINITIVO

LINEA A.C. MILANO-VERONA  
 GALLERIA ARTIFICIALE "PARADISO"  
 FASI DEVIAZIONE PROVVISORIA  
 RAMPA S.C. S. LORENZO

Verificato	Data	Approvato	Data
------------	------	-----------	------

COMMESSA	LOTTO	FASE	ENTE	TIPO DOC.	OPERA/DESCRIZIONE	PROGR.	REV.	SCALA
IN05	00	D	E2	PZ	GA11400	002	0	VARIE

Rev.	Data	Descrizione	Redatto	Data	Verificato	Data	Approvato	Data	Conoscitore
0	31/03/14	EMISSIONE PER CDS	...	31/03/14	...	31/03/14	...	31/03/14	Cepav due
1									
2									
3									

SAIEM S.p.a. COMM. 032121  
 Data: 31/03/14 Doc.N. 49271\_03\_DWG