

DISEGNI DI RIFERIMENTO

| DESCRIZIONE  | CODICE               |
|--|----------------------|
| -PLANIMETRIA DI UBICAZIONE DELL'OPERA  | A20200DE2P7CA1400004 |
| -PIANTA SCAMI TAV.1  | A20200DE2P8CA1402001 |
| -PIANTA SCAMI TAV.2  | A20200DE2P8CA1402002 |
| -OPERE DI SOSTEGNO DEGLI SCAMI-PLANIMETRIA DI TRACCIAMENTO E DI PROGETTO TAV.1 | A20200DE2P8CA1402003 |
| -OPERE DI SOSTEGNO DEGLI SCAMI-PLANIMETRIA DI TRACCIAMENTO E DI PROGETTO TAV.2 | A20200DE2P8CA1402004 |
| -OPERE DI SOSTEGNO DEGLI SCAMI-SEZIONE E PIANTE TIPO                           | A20200DE2WBGA1402001 |

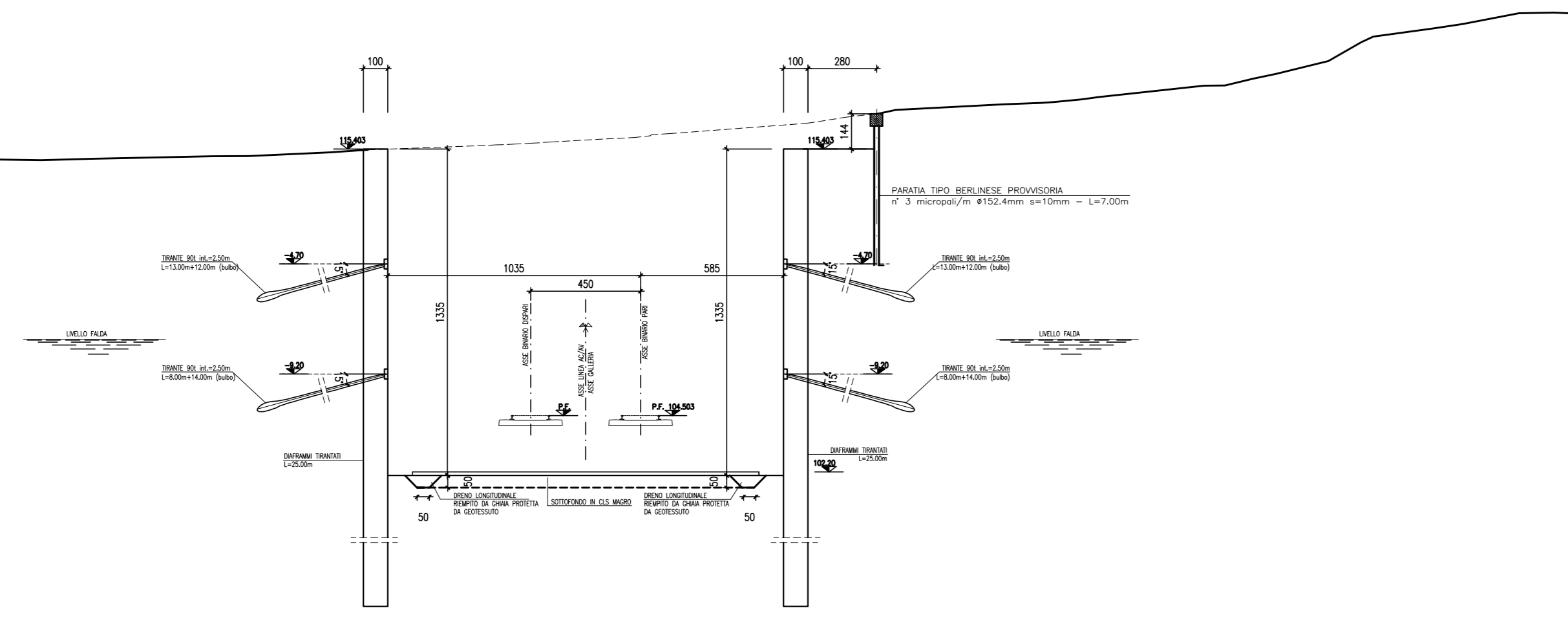
IL CODICE COMMESSA "A202" E' STATO SOSTITUITO CON "IN05"

NOTE GENERALI

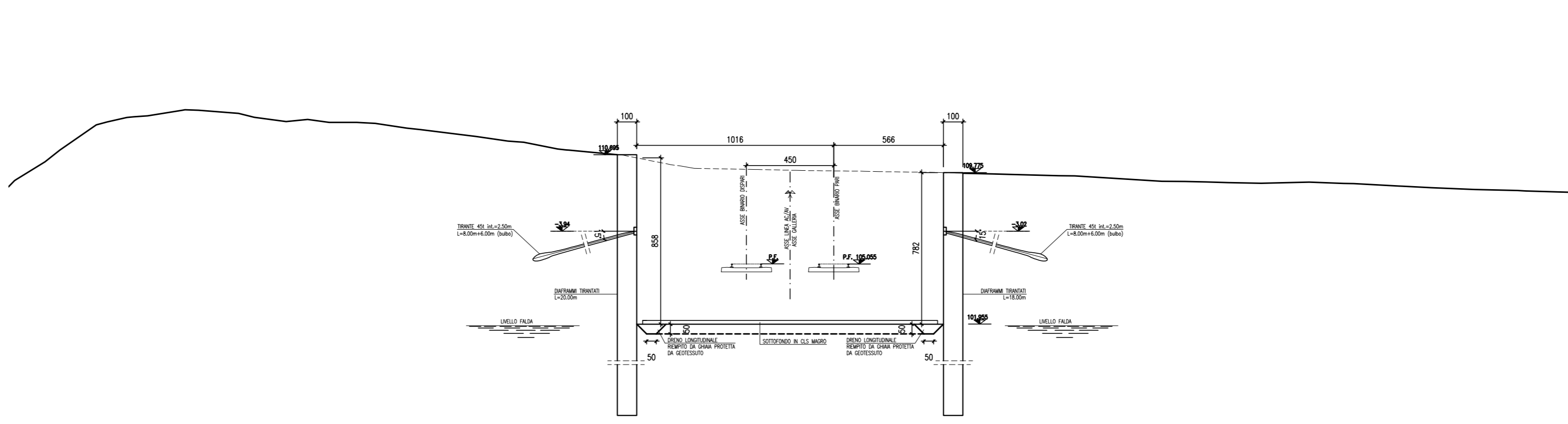
- 1 - TUTTE LE MISURE SONO ESPRESSE IN cm
- 2 - LE QUOTE ALTIMETRICHE SONO ESPRESSE IN m s.l.m.

CARATTERISTICHE DEI MATERIALI

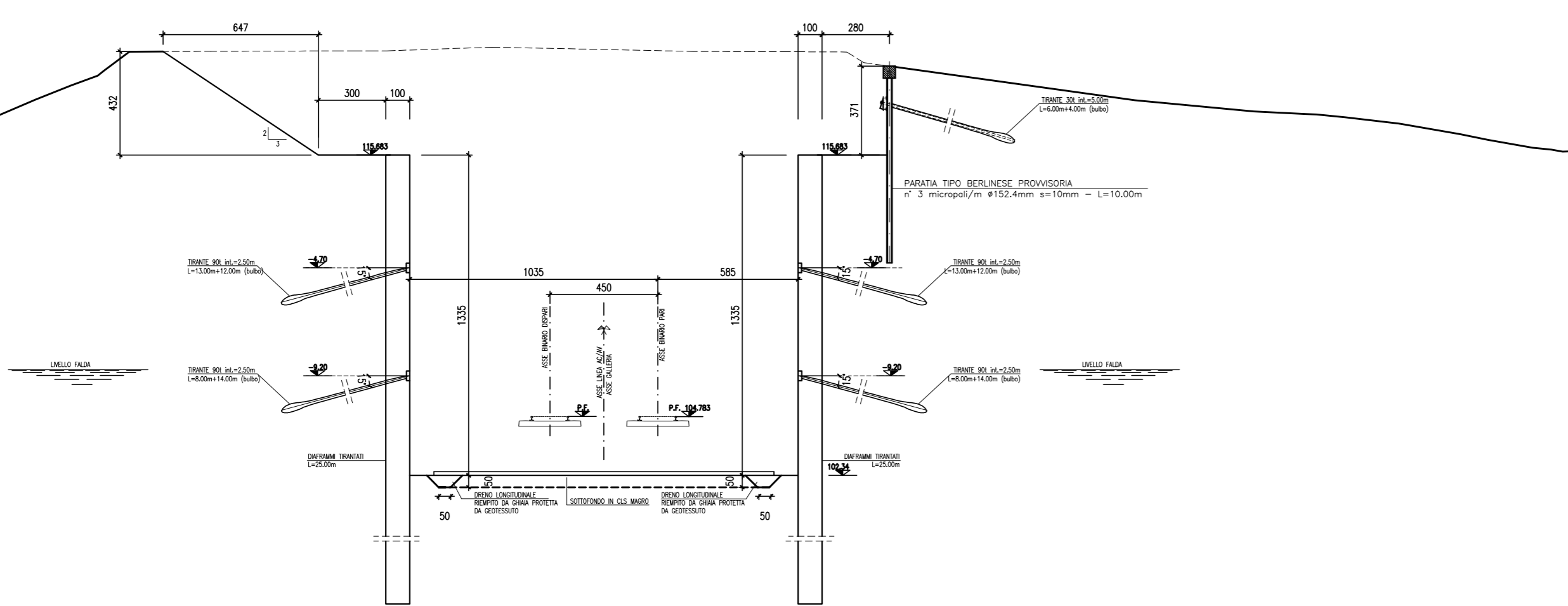
SEZIONE N° 17  
PROGRESSIVA 126+422.40



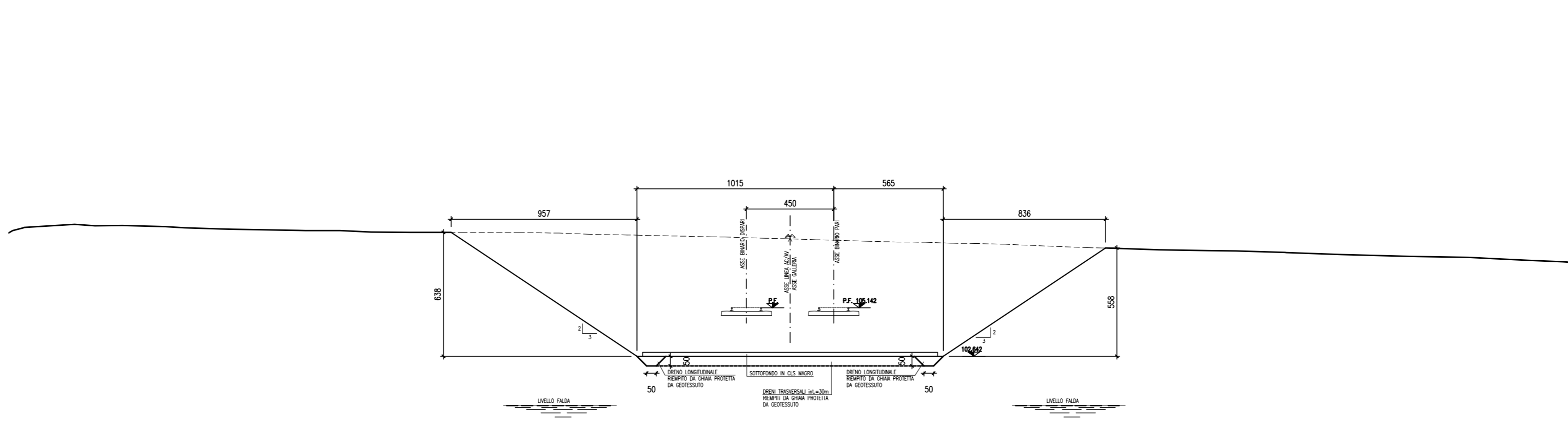
SEZIONE N° 21  
PROGRESSIVA 126+503.50



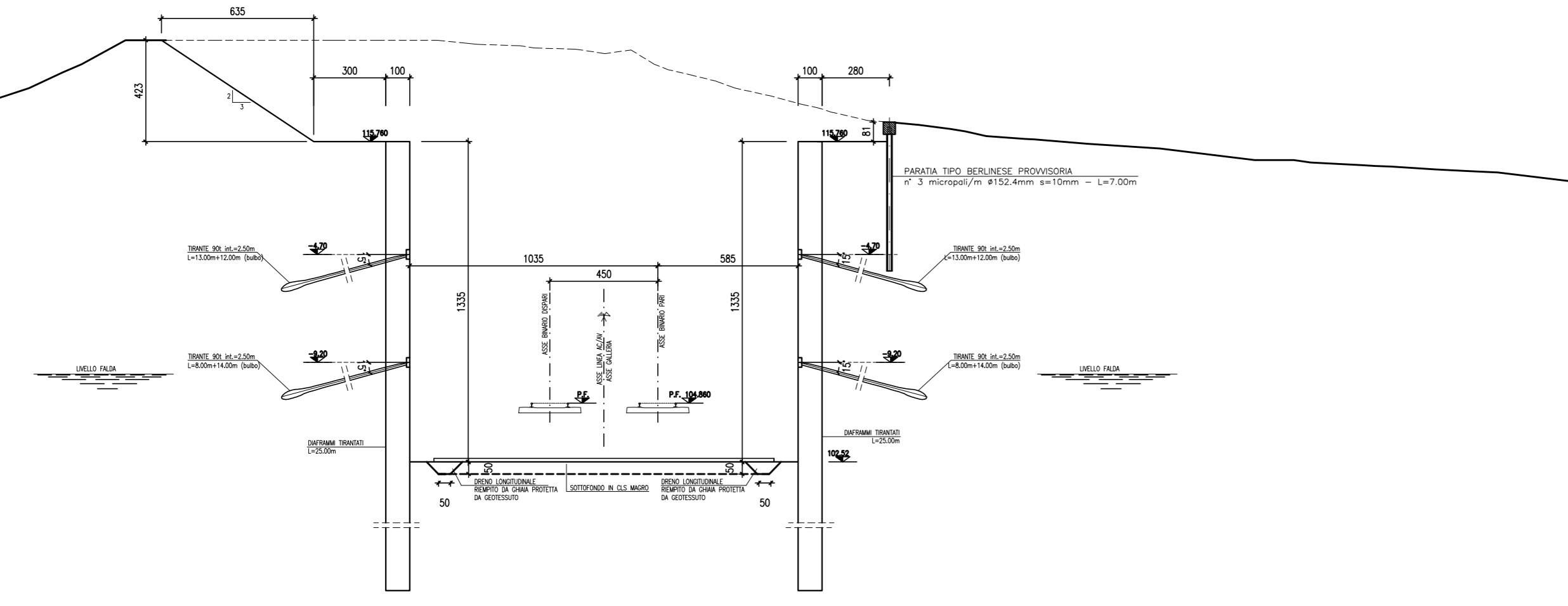
SEZIONE N° 18  
PROGRESSIVA 126+460.00



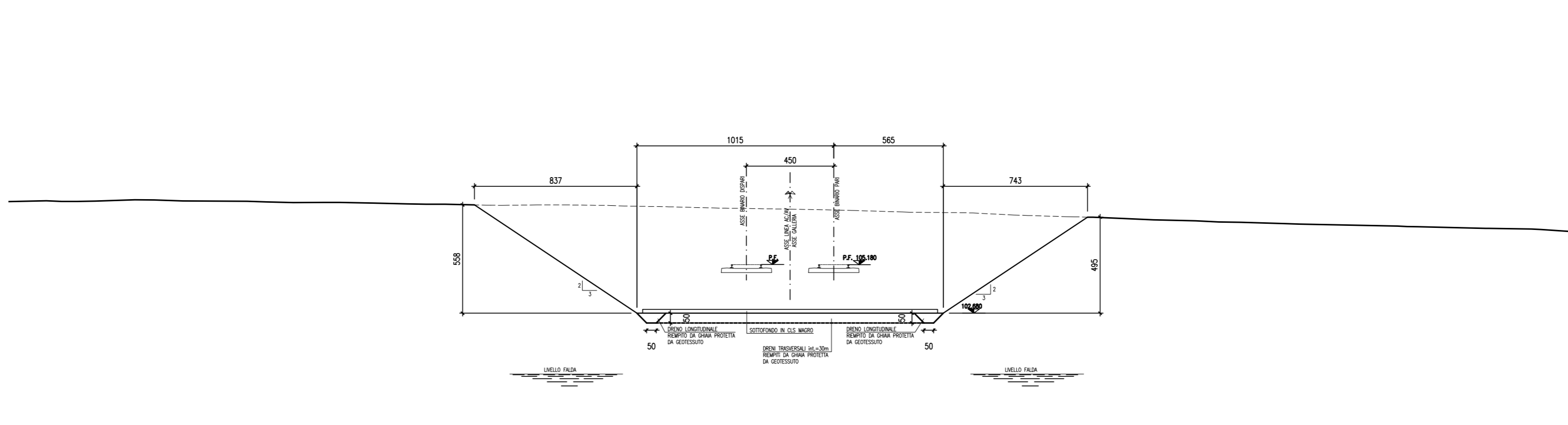
SEZIONE N° 22  
PROGRESSIVA 126+520.00



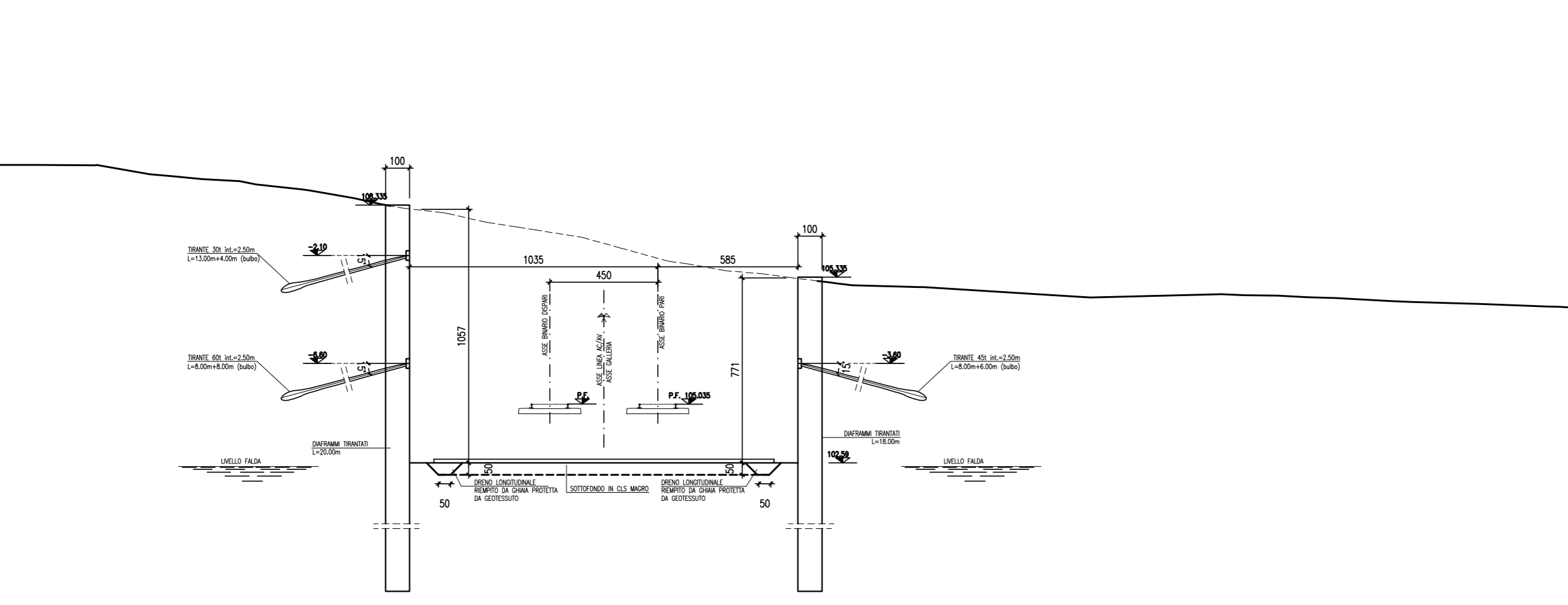
SEZIONE N° 19  
PROGRESSIVA 126+471.40



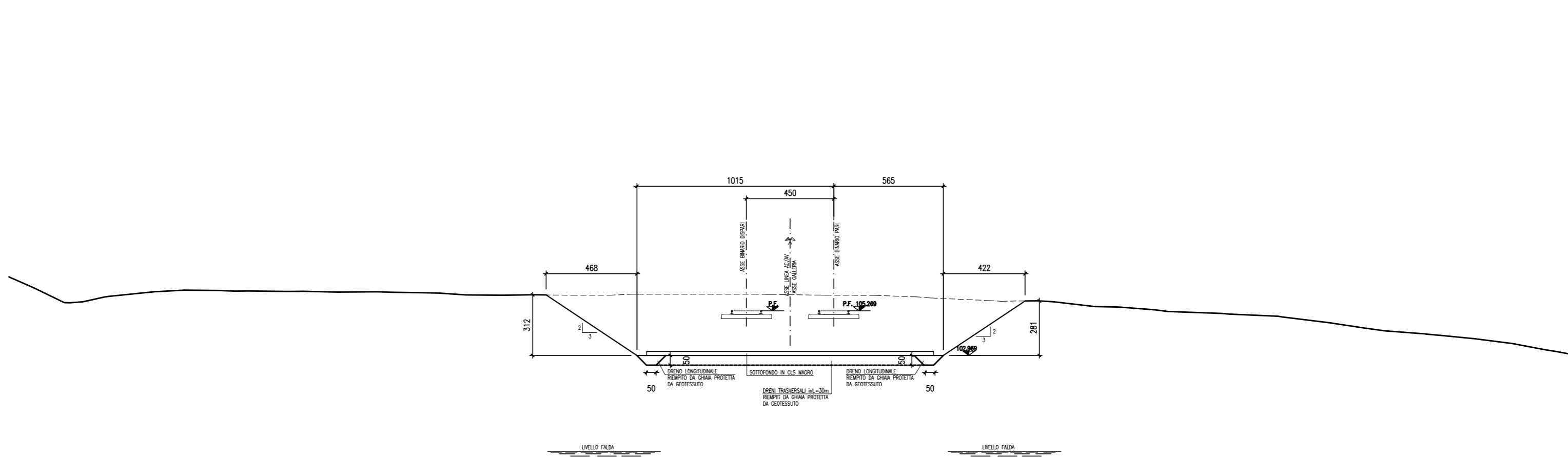
SEZIONE N° 23  
PROGRESSIVA 126+527.50



SEZIONE N° 20  
PROGRESSIVA 126+500.00



SEZIONE N° 24  
PROGRESSIVA 126+548.00




COMMITTENTE:  **RFI**  
RETE FERROVIARIA ITALIANA  
GRUPPO FERROVIE DELLO STATO ITALIANO

ALTA SORVEGLIANZA:  **ITALFERR**  
GRUPPO FERROVIE DELLO STATO ITALIANO

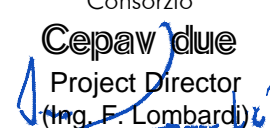
GENERAL CONTRACTOR:  **Cepav due**

INFRASTRUTTURE FERROVIARIE STRATEGICHE DEFINITE DALLA LEGGE OBIETTIVO N. 443/01  
LINEA A.V. /A.C. TORINO - VENEZIA Tratta MILANO - VERONA  
Lotto funzionale Brescia-Verona  
PROGETTO DEFINITIVO

LINEA A.C. MILANO-VERONA  
GALLERIA ARTIFICIALE "PARADISO"  
OPERE DI SOSTEGNO DEGLI SCAMI - SEZIONI TRASVERSALI - TAVOLA 3

| ALTA SORVEGLIANZA   | Verificato | Data | Approvato | Data |
|---|------------|------|-----------|------|
|  |            |      |           |      |

| COMMESSA | LOTTO | FASE | ENTE | TIPO DOC. | OPERA/DECIPLINA | PROGR. | REV. | SCALA |
|----------|-------|------|------|-----------|-----------------|--------|------|-------|
| IN05     | 00    | D    | E2   | W9        | CA14/02         | 003    | 0    | 1:200 |

| PROGETTAZIONE GENERAL CONTRACTOR |          |                    |         |          |            |          |           |          |   | Autorizzato/Data |  |
|----------------------------------|----------|--------------------|---------|----------|------------|----------|-----------|----------|---|------------------|--|
| Rev.                             | Data     | Descrizione        | Redatto | Data     | Verificato | Data     | Approvato | Data     | Consortio   |                  |  |
| 0                                | 31/03/14 | EMMISSIONE PER CDS | ...     | 31/03/14 | ...        | 31/03/14 | ...       | 31/03/14 |  | Project Director |  |
| 1                                |          |                    |         |          |            |          |           |          |   |                  |  |
| 2                                |          |                    |         |          |            |          |           |          |   |                  |  |
| 3                                |          |                    |         |          |            |          |           |          |   |                  |  |