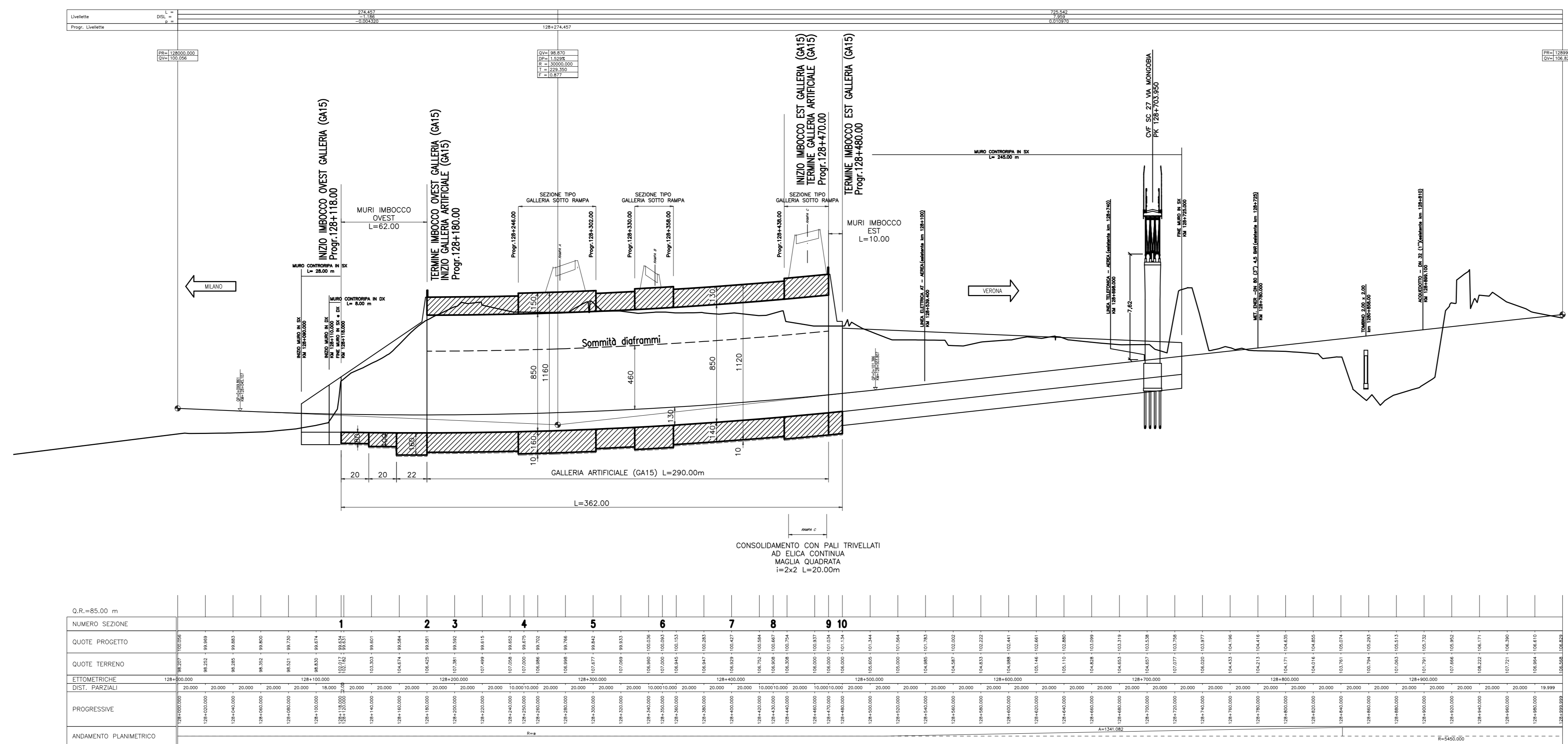


PROFILO LONGITUDINALE SCALA 1:2000/200



Q.R. - 85.00 m																																																																																																																																																						
NUMERO SEZIONE	1										2										3										4										5										6										7										8										9										10																																																											
QUOTE PROGETTO																																																																																																																																																						
QUOTE TERRENO																																																																																																																																																						
ETIMETRICHE																																																																																																																																																						
DEI. PARZIALI																																																																																																																																																						
PROGRESSIVE																																																																																																																																																						
INGOMBRO PLANIMETRICO																																																																																																																																																						

DISEGNI DI RIFERIMENTO	
DESCRIZIONE	CODICE
-PLANIMETRIA LINEA AC DA KM 127+424.970 A KM 128+424.970	A202000E2P7F0001126
-PLANIMETRIA LINEA AC DA KM 128+424.970 A KM 129+424.970	A202000E2P7F0001127
-PROFILO LONGITUDINALE - ASSE LINEA AC DA KM 126+424.970 A KM 135+424.970	A202000E2F5F0001012
-PLANIMETRIA DI UBICAZIONE DELL'OPERA	A202000E2P7GA1500001
-MURI AD "U" E CA.-TRATTAMENTO CON PALI AD ELICA-TIPOLOGICO T4	A202000E2PXR0002001

IL CODICE COMMESSA "A202" E' STATO SOSTITUITO CON "IN05"

**NOTE GENERALI**

NOTA: LA RIMODELLAZIONE DEL TERRENO E' CONTENUTA NELLA "PARTE 18 - OPERE DI MITIGAZIONE AMBIENTALE".

1 - TUTTE LE MISURE SONO ESPRESSE IN CM

2 - LE QUOTE ALTIMETRICHE SONO ESPRESSE IN M S.L.M.

**CARATTERISTICHE DEI MATERIALI**

COMMITTENTE: 

ALTA SORVEGLIANZA: 

GENERAL CONTRACTOR: 

**INFRASTRUTTURE FERROVIARIE STRATEGICHE DEFINITE DALLA LEGGE OBIETTIVO N. 443/01**

LINEA A.V. /A.C. TORINO - VENEZIA Tratta MILANO - VERONA  
Lotto funzionale Brescia-Verona  
PROGETTO DEFINITIVO

LINEA A.C. MILANO-VERONA  
GALLERIA ARTIFICIALE SVINCOLO DI CASTELNUOVO  
PROFILO GENERALE DELL'OPERA

ALTA SORVEGLIANZA: 

Verificato	Data	Approvato	Data

COMMESSA	LOTTO	FASE	ENTE	TIPO DOC.	OPERAZIONE	PROGR.	REV.	SCALA
IN05	00	D	E2	F6	GA15/00	001	0	1:2000/200

PROGETTAZIONE GENERAL CONTRACTOR								Autorizzato/Date	
Rev.	Data	Descrizione	Rev.	Data	Verificato	Data	Approvato	Data	Consortio
0	31/03/14	EMISSIONE PER CDS	1	31/03/14	1	31/03/14	1	31/03/14	Cepav due Project Director Cepav due
1									
2									
3									

Saipem S.p.a. COMM. 032121 Data: 31/03/14 Doc. N. 49155\_07\_DWG

Scalo di pila: 1