

DESCRIZIONE	CODICE
-GALLERIE ARTIFICIALI SCATOLARI-SEZIONI TIPO	A20200DE2WBGA000001
-GALLERIE ARTIFICIALI-TIPOLOGICO GALLERIA ARTIFICIALE SCATOLARE	A20200DE2WBGA000002
-GALLERIE ARTIFICIALI-PARTICOLARI GALLERIA ARTIFICIALE SCATOLARE	A20200DE2WBGA000004

IL CODICE COMMESSA "A202" E' STATO SOSTITUITO CON "IN05"

NOTE GENERALI

INCIDENZE ARMATURA

	GALLERIA ARTIFICIALE H=8.50m		MURI IMBOCCO		
	SEZ. CORRENTE	SEZ. SOTTO RAMPE	CONCIO A	CONCIO B	CONCI C-D
SOLETTA DI COP.	95 Kg/mc	115 Kg/mc	—	—	—
PARETI VERTICALI	90 Kg/mc	85 Kg/mc	105 Kg/mc	90 Kg/mc	110 Kg/mc
PLATEA DI FOND.	115 Kg/mc	110 Kg/mc	95 Kg/mc	90 Kg/mc	100 Kg/mc

CARATTERISTICHE DEI MATERIALI

CALCESTRUZZO MAGRO PER SOTTOFONDO

- CONGLOMERATO CEMENTIZIO TIPO I
- TIPO DI CEMENTO CEM I-V
- CLASSE DI RESISTENZA Rm ≥ 15 MPa

CALCESTRUZZO PER GETTO IN OPERA - SCATOLARE E MASSETTO PENDENZA

- CONGLOMERATO CEMENTIZIO TIPO C2
- TIPO DI CEMENTO CEM I-V
- CLASSE DI RESISTENZA Rck ≥ 37 MPa
- CLASSE DI CONSISTENZA SLUMP S3 + S4
- La classe S4 si adatterà nel caso in cui il getto venga effettuato con pompa
- CLASSE DI ESPOSIZIONE XC2 - (il calcestruzzo non è esposto ad attacco significativo dovuto a cicli di gelo e disgelo)

RAFFORZO A/C MAX 0.50

COPRIFERRO 40 mm

CALCESTRUZZO PER GETTO IN OPERA - MASSETTI DI PROTEZIONE

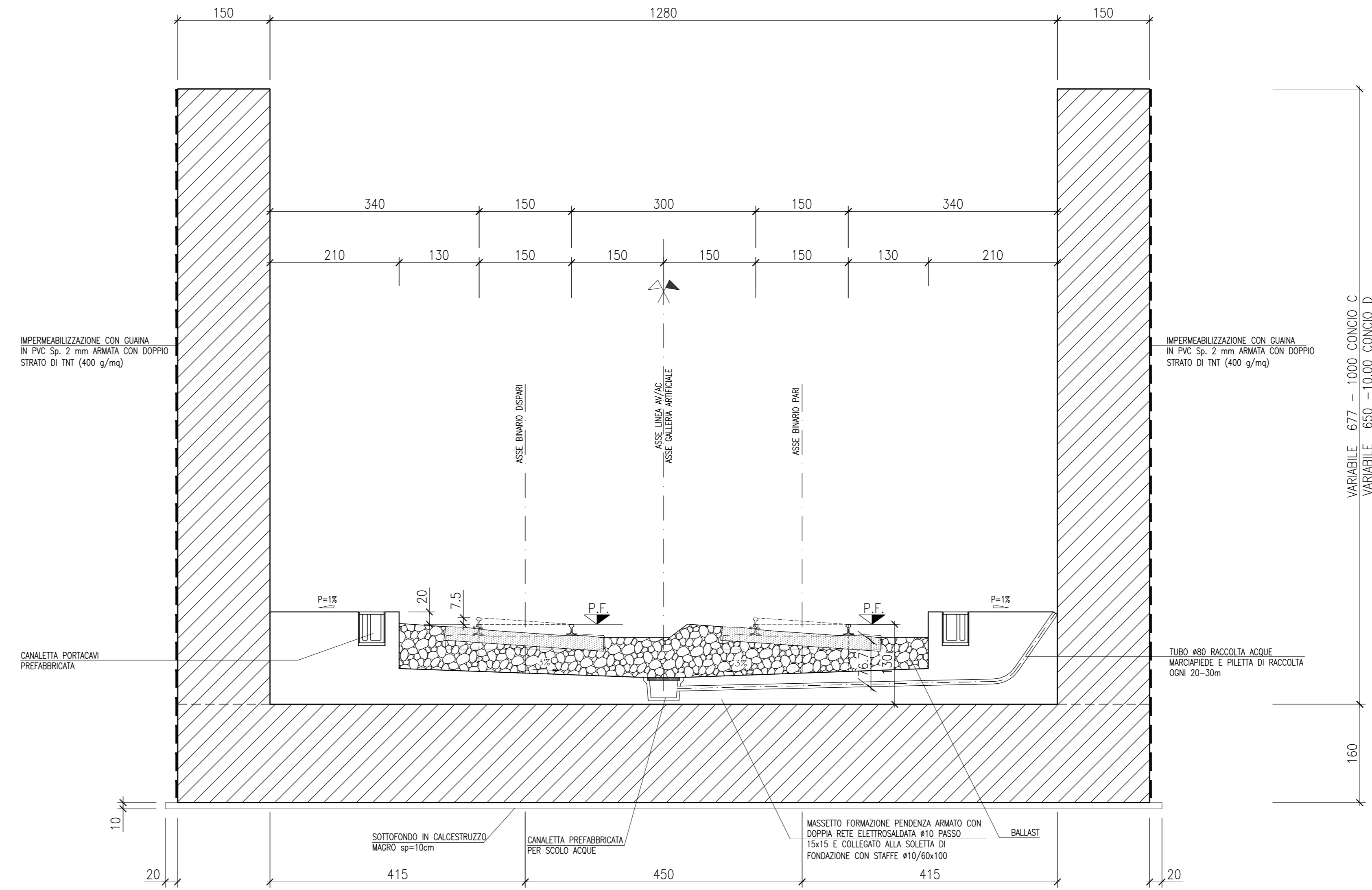
- CONGLOMERATO CEMENTIZIO TIPO G4
- TIPO DI CEMENTO CEM III-IV
- CLASSE DI RESISTENZA Rck ≥ 25 MPa
- CLASSE DI CONSISTENZA SLUMP S3 + S4
- La classe S4 si adatterà nel caso in cui il getto venga effettuato con pompa
- CLASSE DI ESPOSIZIONE XC2 - (il calcestruzzo non è esposto ad attacco significativo dovuto a cicli di gelo e disgelo)

RAFFORZO A/C MAX 0.55

ACCIAIO D'ARMATURA

- : Fe B 44 K SALDABILE PER DIAMETRI $\phi \leq 26$
- : Fe B 38 K SALDABILE PER DIAMETRI $\phi \geq 26$
- : fy/fyk ≤ 1.35 ; (ft/fy) MEDIO ≥ 1.13 COME DA D.M. GEN. 96
- : fy = SINGOLO VALORE DI SNERVAMENTO
- : fyk = VALORE NOMINALE DI RIFERIMENTO
- : ft = SINGOLO VALORE DI TENSIONE ROTTURA

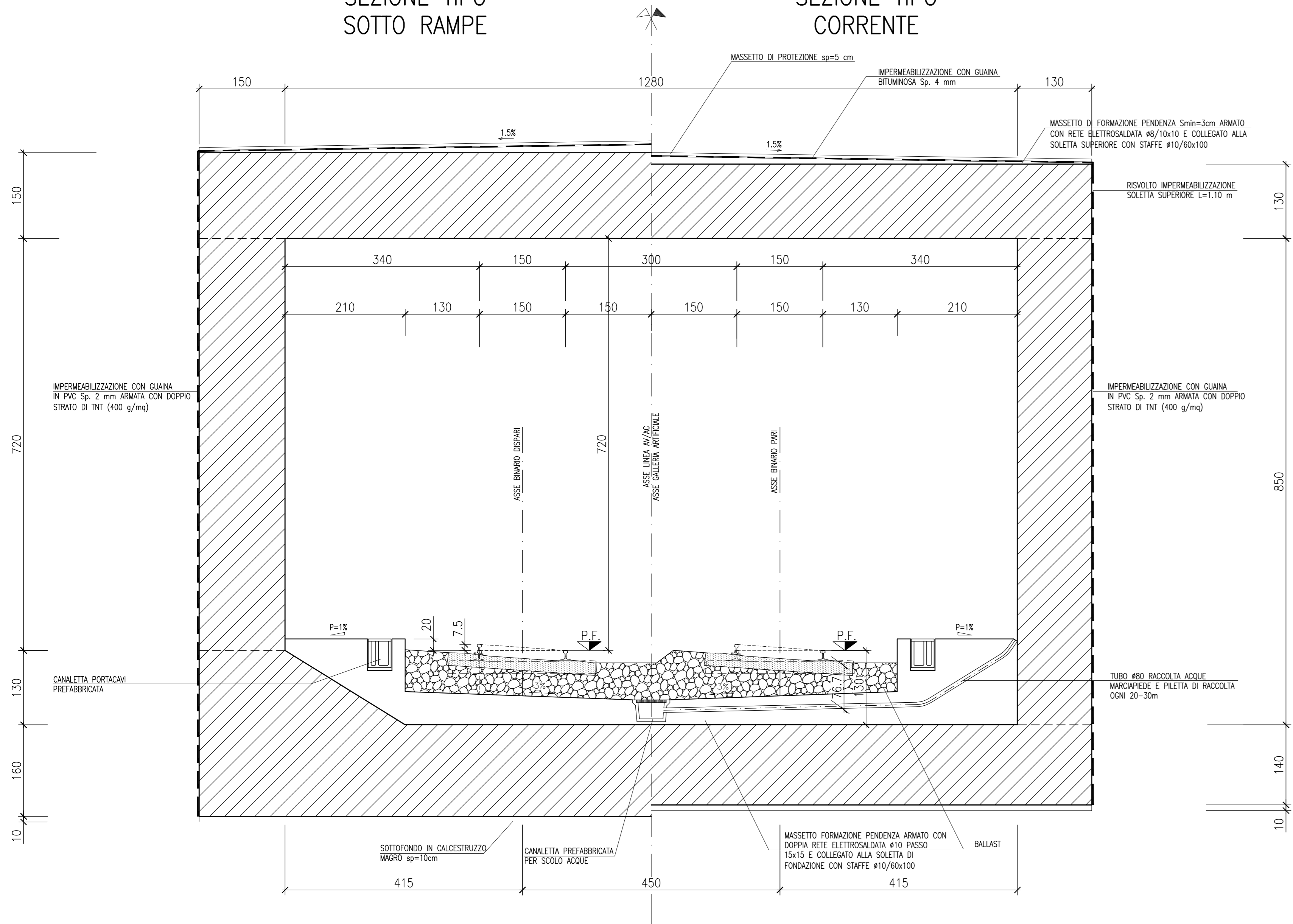
MURI AD "U"
SEZIONE TIPO CONCI C-D



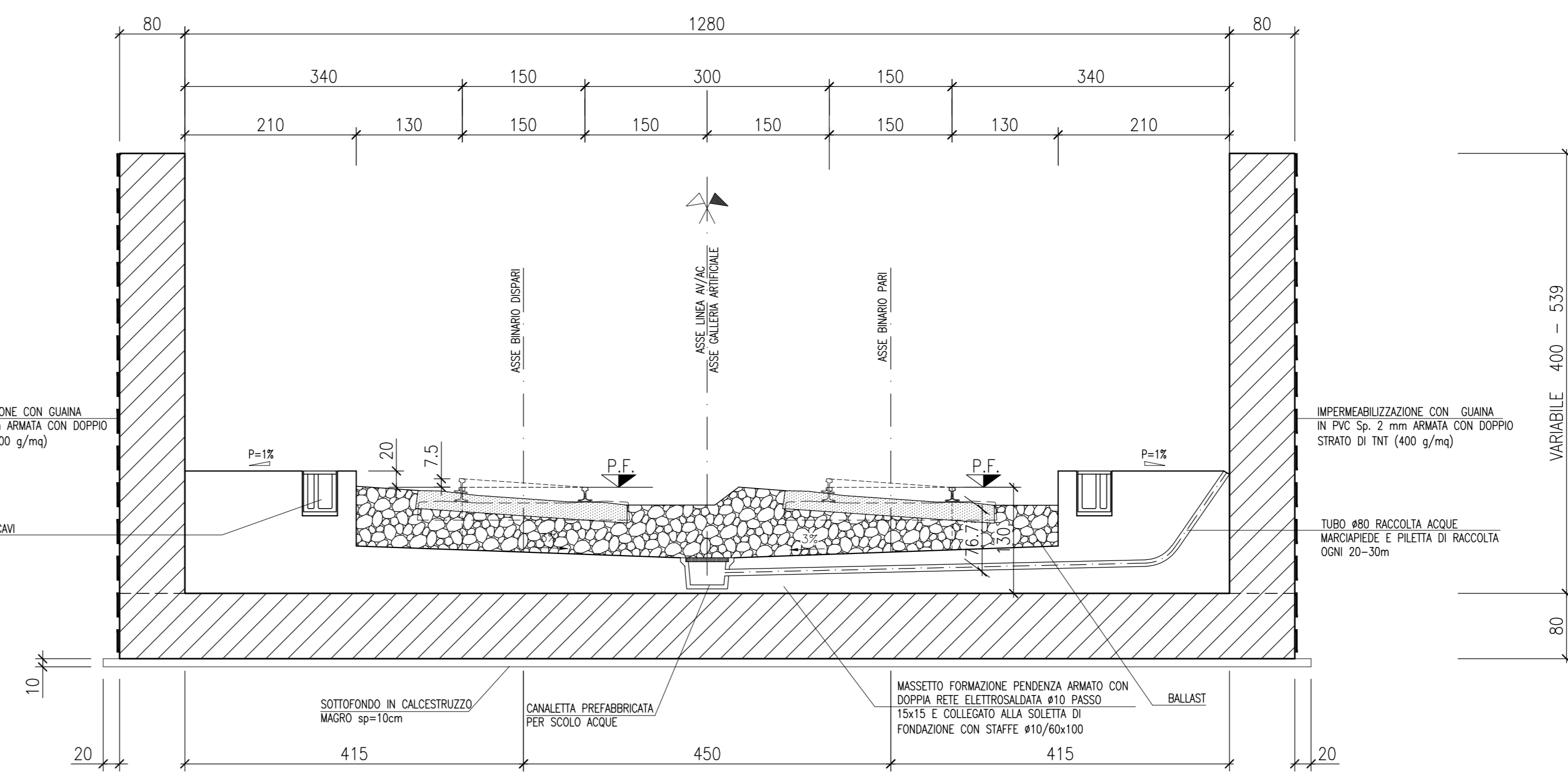
SEZIONE TIPO GALLERIA ARTIFICIALE

SEZIONE TIPO SOTTO RAMPE

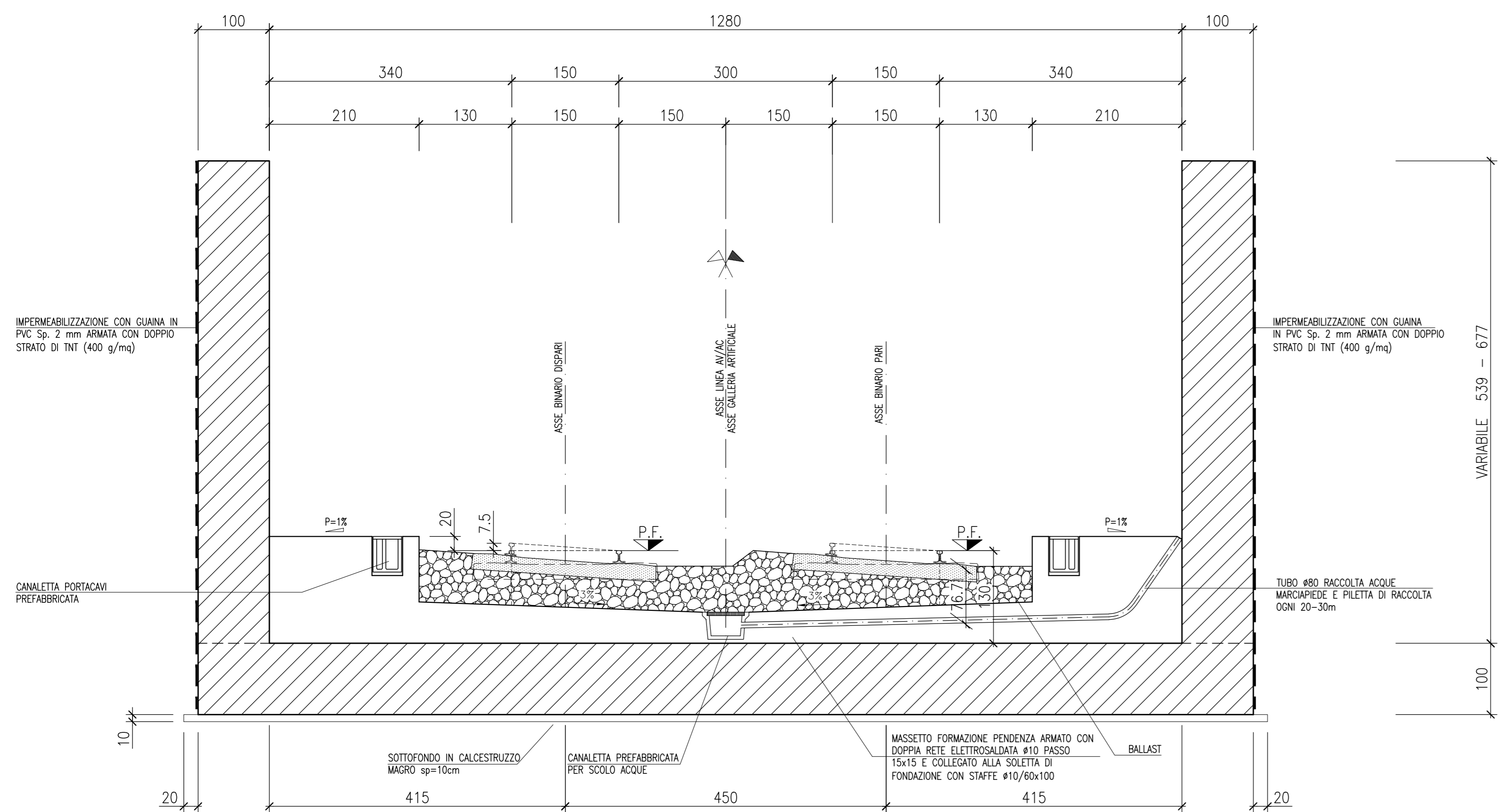
SEZIONE TIPO CORRENTE



SEZIONE TIPO CONCIO A



SEZIONE TIPO CONCIO B



COMMITTENTE: **RFI** RETE FERROVIARIA ITALIANA GRUPPO FERROVIE DELLO STATO ITALIANE

ALTA SOVRIGLIANZA: **ITALFERR** GRUPPO FERROVIE DELLO STATO ITALIANE

GENERAL CONTRACTOR: **Cepav due**

INFRASTRUTTURE FERROVIARIE STRATEGICHE DEFINITE DALLA LEGGE OBIETTIVO N. 443/01
LINEA A.V. /A.C. TORINO - VENEZIA Tratta MILANO - VERONA
Lotto funzionale Brescia-Verona
PROGETTO DEFINITIVO

LINEA A.C. MILANO-VERONA
GALLERIA ARTIFICIALE SVINCOLO DI CASTELNUOVO
SEZIONI TIPO GALLERIA ARTIFICIALE
E MURI IMBOCCO

COMMESSA	LOTTO	FASE	ENTE	TIPO DOC.	OPERAZIONE	PROGR.	REV.	SCALA
IN05	00	D	E2	B/B	GA15/00	001	1	1:50

PROGETTAZIONE GENERAL CONTRACTOR	Autorezzato/Date
Rev. Data Descrizione Redatto Data Verificato Data Approvato Data	Consortio
0 31/03/14 EMISSIONE PER CDS SCHIARIELLO 31/03/14 DI NARDO 31/03/14 LAZZARI 31/03/14	Cepav due
1 01/07/14 REVISIONE PER CDS SCHIARIELLO 01/07/14 DI NARDO 01/07/14 LAZZARI 01/07/14	Project Director
2	
3	