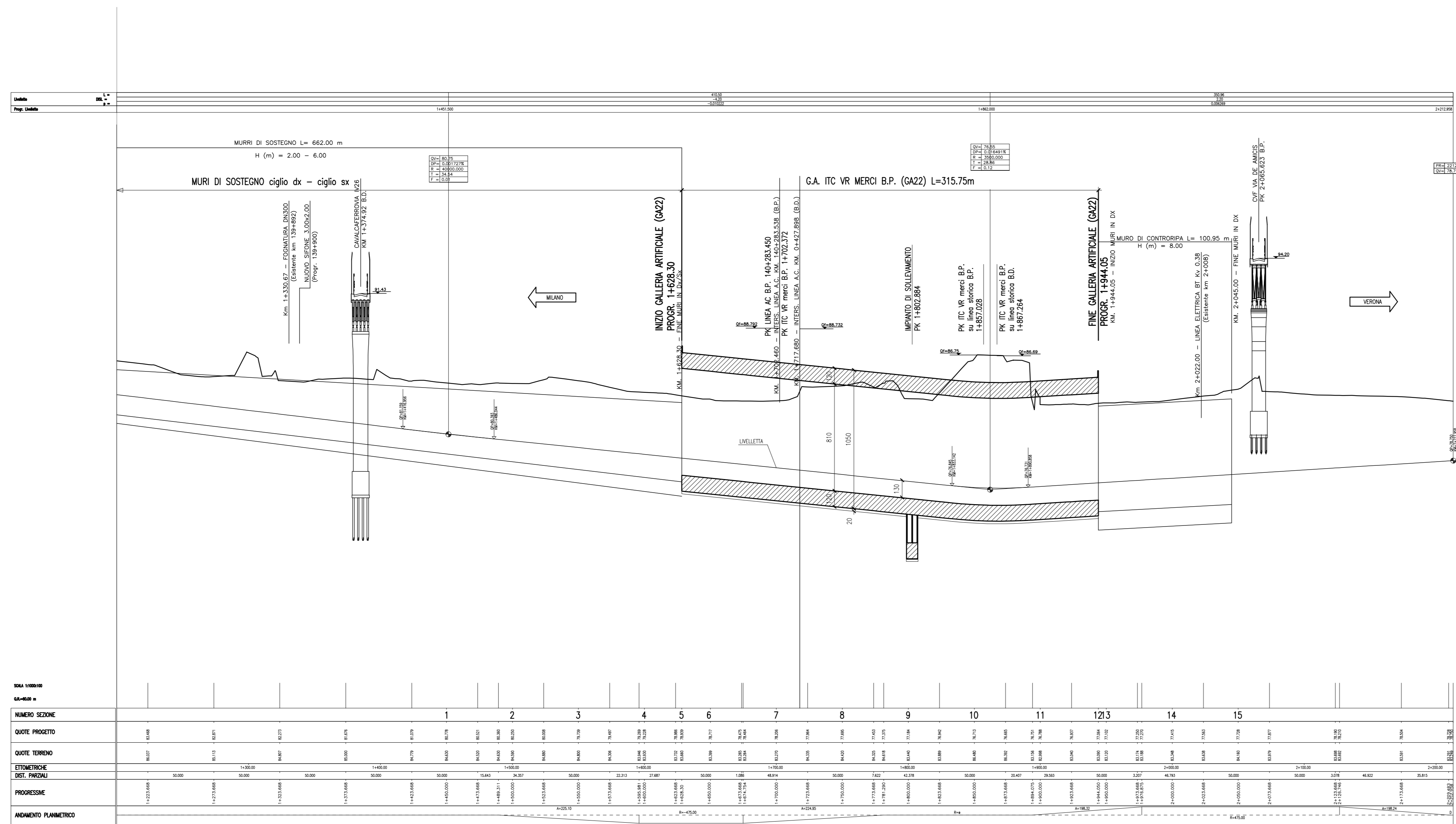


PROFILO LONGITUDINALE – SCALA 1:2000/200



DISEGNI DI RIFERIMENTO

DESCRIZIONE	CODICE
-PLANIMETRIA LINEA AC DA KM 138+624.97 A KM 139+424.97 E IC DI VERONA	A202000E2P7H0001140
-PLANIMETRIA LINEA AC DA KM 139+424.97 A KM 140+224.97 E IC DI VERONA	A202000E2P7H0001141
-PLANIMETRIA LINEA AC DA KM 140+224.97 A KM 140+778.664 E IC DI VERONA	A202000E2P7H0001142
-PROFILO LONGITUDINALE - ASSE LINEA AC DA KM 135+424.970 A KM 140+778.664	A202000E2F5H0001013
-PROFILO LONG. IC VR MERCI DA KM 0+000 A KM 2+213.217(P) A KM 2+208.904(O)	A202000E2F5H0001023
-PLANIMETRIA DI UBICAZIONE DELL'OPERA	A202000E2P7G2A200001

Il codice connessa 'A202' è stato sostituito con 'IN05'

NOTE GENERALI

- 1 - TUTTE LE MISURE SONO ESPRESSE IN CM
- 2 - LE QUOTE ALTIMETRICHE SONO ESPRESSE IN M S.L.M.

COMMITENTE:



ALTA Sorveglianza:



GENERAL CONTRACTOR:



INFRASTRUTTURE FERROVIARIE STRATEGICHE DEFINITE DALLA LEGGE OBIETTIVO N. 443/01
 LINEA A.V. /A.C. TORINO - VENEZIA Tratta MILANO - VERONA
 Lotto funzionale Brescia-Verona
 PROGETTO DEFINITIVO

LINEA A.C. MILANO-VERONA
 GALERIA ARTIFICIALE ITC VERONA MERCI BINARIO PARI
 PROFILO GENERALE DELL'OPERA

ALTA Sorveglianza	Verificato	Data	Approvato	Data
ITALFERR				

COMMESSA	LOTTO	FASE	ENTE	TIPO DOC.	OPERAZIONE	PROGR.	REV.	SCALA
IN05	00	D	E2	F6	GA2200	001	0	1:2000/200

PROGETTAZIONE GENERAL CONTRACTOR	Autore/Date
Rev. Data Descrizione Redatto Verificato Data Approvato Data Consorzio	
0 31/03/14 EMISSIONE PER CDS [Signature] 31/03/14 [Signature] 31/03/14 [Signature] 31/03/14 Cepav due	
1 [Signature]	
2 [Signature]	
3 [Signature]	

Salpem S.p.a. COMM. 032121 | Data: 31/03/14 | Doc. N. 49180_05.dwg