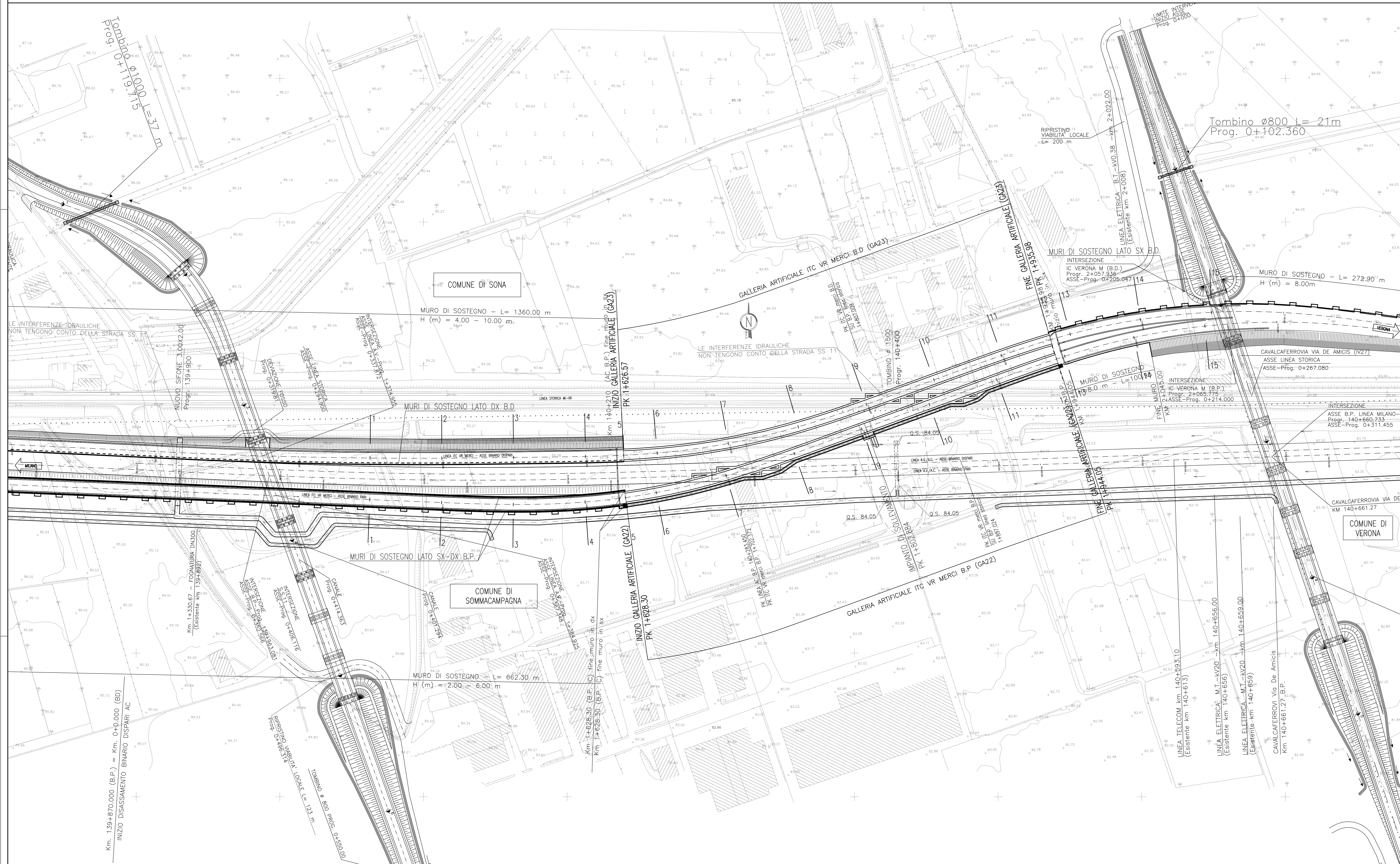


DESCRIZIONE	CODICE
-PLANIMETRIA LINEA AC DA KM 139+624.97 A KM 139+424.97 E IC DI VERONA	A202000E2F7F0001140
-PLANIMETRIA LINEA AC DA KM 139+424.97 A KM 140+224.97 E IC DI VERONA	A202000E2F7F0001141
-PLANIMETRIA LINEA AC DA KM 140+224.97 A KM 140+779.664 E IC DI VERONA	A202000E2F7F0001142
-PROFLO LONGITUDINALE - ASSE LINEA AC DA KM 135+424.970 A KM 140+779.664	A202000E2F5F0001013
-PROFLO LONG. IC VR MERCI DA KM 0+000 A KM 2+213.217(P) A KM 2+208.904(D)	A202000E2F5F0001023
-PROFLO GENERALE DELL'OPERA	A202000E2F6A2300001

PLANIMETRIA GENERALE - SCALA 1:1000



Il codice commessa "A202" è stato sostituito con "IN05"

NOTE GENERALI

- 1 - TUTTE LE MISURE SONO ESPRESSE IN CM
- 2 - LE QUOTE ALTIMETRICHE SONO ESPRESSE IN M S.L.M.

COMMITTENTE:

ALTA SOVRIGLIANZA:

GENERAL CONTRACTOR:

INFRASTRUTTURE FERROVIARIE STRATEGICHE DEFINITE DALLA LEGGE OBIETTIVO N. 443/01
 LINEA A.V./A.C. TORINO - VENEZIA Tratta MILANO - VERONA
 Lotto funzionale Brescia-Verona
 PROGETTO DEFINITIVO

LINEA A.C. MILANO-VERONA
 GALLERIA ARTIFICIALE ITC VERONA MERCI - BINARIO DISPARI
 PLANIMETRIA DI UBICAZIONE DELL'OPERA

Verificato	Data	Approvato	Data

COMMESSA	LOTTO	FASE	ENTE	TIPO DOC.	OPERAZIONE	PROGR.	REV.	SCALA
IN05	01	D	E2	P7	GA23/01	001	1	1:1000

Rev.	Data	Descrizione	Redatto	Data	Verificato	Data	Approvato	Data	Autorizzato/Data
0	31/03/14	EMISSIONE PER CDS	M.T.	31/03/14	DI NARDO	31/03/14	LAZZARI	31/03/14	Cepav due
1	01/07/14	REVISIONE PER CDS		01/07/14		01/07/14		01/07/14	Cepav due
2									
3									