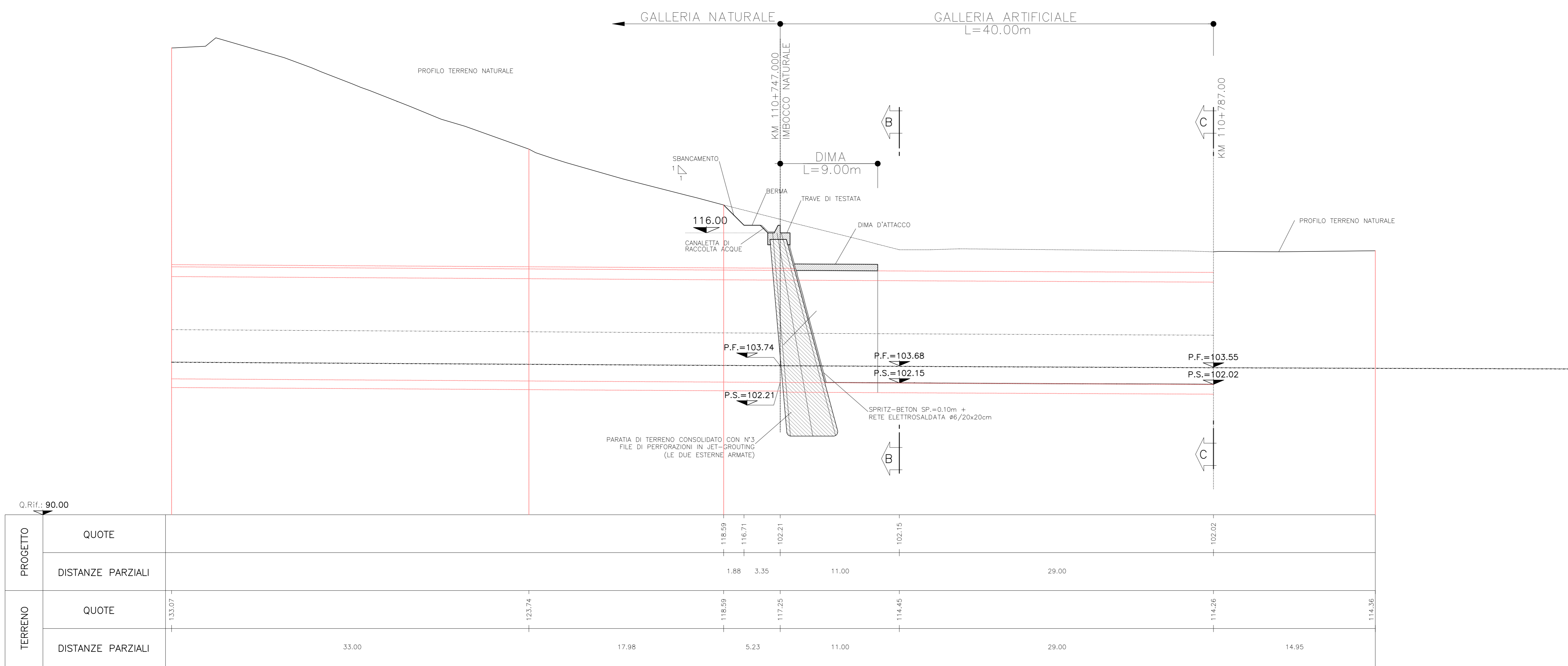


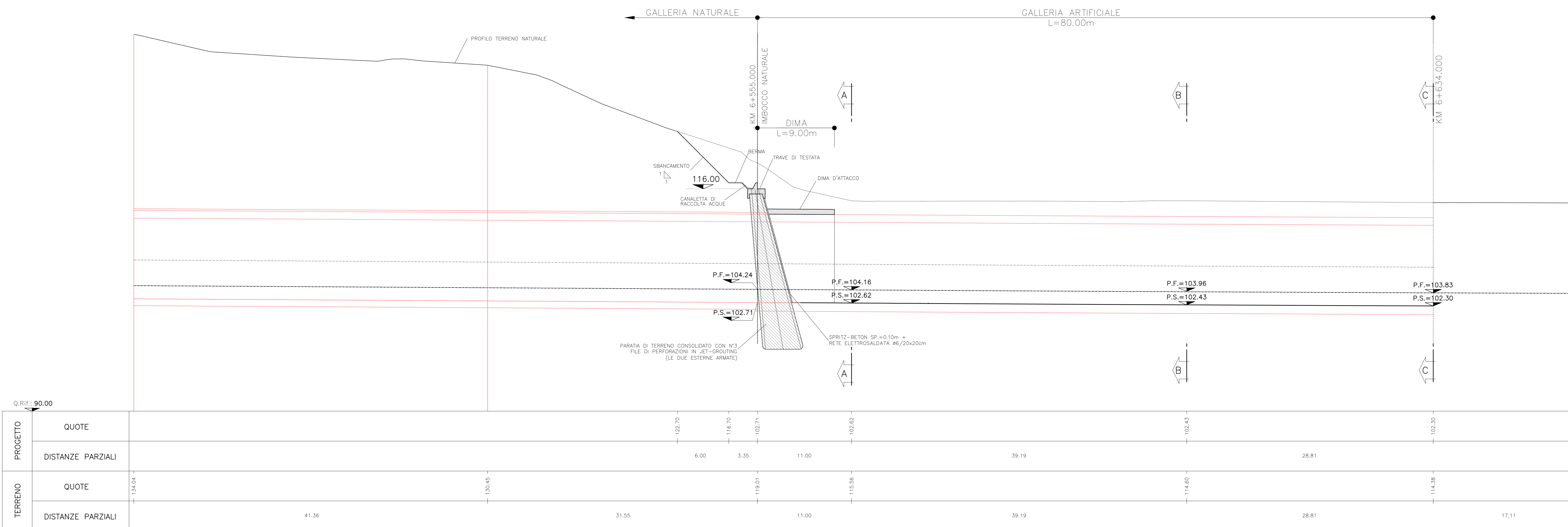
PROFILO LONGITUDINALE
SCALA 1:200

IN ASSE BINARIO PARI



PROFILO LONGITUDINALE
SCALA 1:200

IN ASSE BINARIO DISPARI



DISEGNI DI RIFERIMENTO

DESCRIZIONE	CODICE
PLANIMETRIA LINEA A.C. DA KM.105+824.970 A KM.106+624.970	A20200DE2P7F0001099
PLANIMETRIA LINEA A.C. DA KM.106+624.970 A KM.107+424.970	A20200DE2P7F0001100
PLANIMETRIA LINEA A.C. DA KM.107+424.970 A KM.108+224.970	A20200DE2P7F0001101
PLANIMETRIA LINEA A.C. DA KM.108+224.970 A KM.109+024.970	A20200DE2P7F0001102
PLANIMETRIA LINEA A.C. DA KM.109+024.970 A KM.109+824.970	A20200DE2P7F0001103
PLANIMETRIA LINEA A.C. DA KM.109+824.970 A KM.110+624.970	A20200DE2P7F0001104
PLANIMETRIA LINEA A.C. DA KM.110+624.970 A KM.111+424.970	A20200DE2P7F0001105
PROFILO LONGITUDINALE LINEA A.C. DA KM.105+600.00 A KM.106+500.00	A20200DE2F7F0001087
PROFILO LONGITUDINALE LINEA A.C. DA KM.106+500.00 A KM.107+400.000	A20200DE2F7F0001088
PROFILO LONGITUDINALE LINEA A.C. DA KM.107+400.000 A KM.107+950.000	A20200DE2F7F0001089
PROFILO LONGITUDINALE LINEA A.C. DA KM.107+950.000 A KM.108+500.000	A20200DE2F7F0001090
PROFILO LONGITUDINALE LINEA A.C. DA KM.108+500.000 A KM.109+050.000	A20200DE2F7F0001091
PROFILO LONGITUDINALE LINEA A.C. DA KM.109+050.000 A KM.109+600.000	A20200DE2F7F0001092
PROFILO LONGITUDINALE LINEA A.C. DA KM.109+600.000 A KM.110+500.000	A20200DE2F7F0001093
PROFILO LONGITUDINALE LINEA A.C. DA KM.110+500.000 A KM.111+400.000	A20200DE2F7F0001094
SEZIONE TRASVERSALI LINEA A.C. DA KM.104+500.000 A KM.112+200.000	A20200DE2W9F0001151
RELAZIONI DI CALCOLO GALLERIA DI LINEA	A20200DE2CLGN020001
RELAZIONI DI CALCOLO IMBOCCHI	A20200DE2CLGN020002

NOTE GENERALI

CARATTERISTICHE DEI MATERIALI

TABELLA MATERIALI	
ACCIAIO	
ACCIAIO TUBI ARMATURA JET	Fe 430 o superiore
RETE ELETTROSALDATA	FeB 44 K controllato
C.L.S	
TRAVE DI TESTATA	Rck >= 30 MPa
FOSSO DI GUARDIA	Rck >= 25 MPa
JET-GROUTING	
- Resistenza media o compressione a 28gg	>= 5.0 MPa
SPRITZ-BETON	
- resistenza	Rck a 28g >= 13 MPa Rck a 28gg >= 25 MPa
BARBACANI	
- tubi in PVC ø >= 110mm Sp >= 3mm (secondo normativa UNI 4464 e 4465)	
- MICROFESSURATI RIVESTITI IN GEOTESSUTO	
ACCIAIO ARMABONICO PER TIRANTI	
147 40/1400	f _{yk} >= 1760 N/mm ² f _{p(1)k} >= 1590 N/mm ²
MISCELA DI INIEZIONE PER TIRANTI	
- Rm	>= 25 Mpa
- A/C	<= 0.5
- ADDITIVI FLUIDIFICANTI	
- MASSA VOLUMICA	>= 1.75 g/cm ³
DIAMETRO DI PERFORAZIONE	>= 150mm


COMMITTENTE:  **RFI**
RETE FERROVIARIA ITALIANA
GRUPPO FERROVIE DELLO STATO ITALIANO

ALTA SOVRIGLIANZA:  **ITALFERR**
GRUPPO FERROVIE DELLO STATO ITALIANO

GENERAL CONTRACTOR:  **Cepav due**

INFRASTRUTTURE FERROVIARIE STRATEGICHE DEFINITE DALLA LEGGE OBIETTIVO N. 443/01
LINEA A.V. /A.C. TORINO - VENEZIA Tratta MILANO - VERONA
Lotto funzionale Brescia-Verona
PROGETTO DEFINITIVO

LINEA A.C. MILANO-VERONA
GALLERIA NATURALE LONATO
IMBOCCO LATO VERONA
FASE COSTRUTTIVA
PROFILI LONGITUDINALI

Verificato	Data	Approvato	Data
			

COMMESSA	LOTTO	FASE	ENTE	TIPO DOC.	OPERAZIONE	PROGR.	REV.	SCALA
IN05	00	D	E2	F9	GN0200	002	0	1:200

PROGETTAZIONE GENERAL CONTRACTOR									
Rev.	Data	Descrizione	Redatto	Data	Verificato	Data	Approvato	Data	Autorizzato/Data
0	31/03/14	EMMISSIONE PER CDS	...	31/03/14	...	31/03/14	...	31/03/14	...
1									...
2									...
3									...