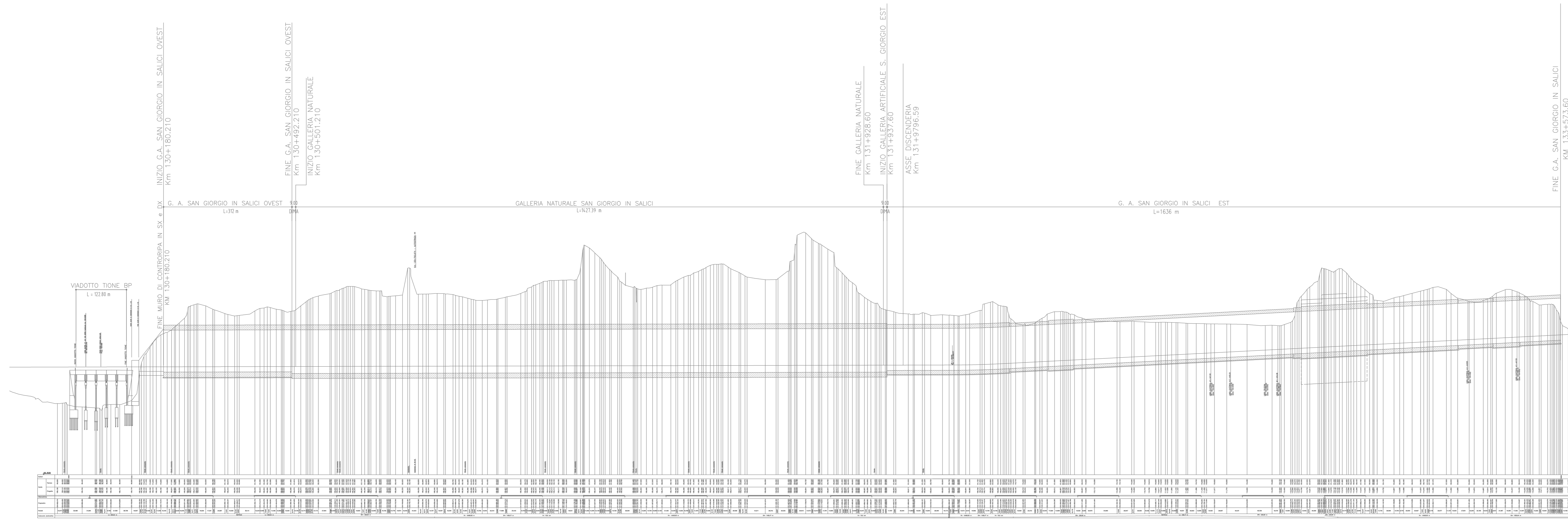


DESCRIZIONE	CODICE
G. N. S. GIORGIO IN SALICI-IMB. LATO MILANO-FASE COSTRUTTIVA-PLAN.	IN05000E2P9GN0400001
G. N. S. GIORGIO IN SALICI-GALLERIA S. GIORGIO IN SALICI-PLANIMETRIA	IN05000E2P6GN0400001
G. N. S. GIORGIO IN SALICI-PROFILO LONGITUDINALE	IN05000E2F5FN0400001
G. N. S. GIORGIO IN SALICI-IMB. LATO MI-FASE COSTRUTTIVA-SVILUPP. PARATA E SEZ. TRASVERSALI	IN05000E2P9GN0400001
G. N. S. GIORGIO IN SALICI-IMB. LATO MI-SVILUPPATA PARATA E PART. COSTR. E SEZ. TRASVERSALI	IN05000E2P2GN0400001
G. N. S. GIORGIO IN SALICI-IMB. LATO VE-FASE COSTRUTTIVA-PLANIMETRIA	IN05000E2P9GN0400002
G. N. S. GIORGIO IN SALICI-IMB. LATO VE-FASE COSTRUTTIVA-PROF.LONG. E SEZ. TRASVERSALI	IN05000E2F9GN0400002
G. N. S. GIORGIO IN SALICI-IMB. LATO VE-SVILUPPATA PARATA E PART. COSTR. E SEZ. TRASVERSALI	IN05000E2P2GN0400002
G. N. S. GIORGIO IN SALICI-IMB. LATO MI-SISTEMAZIONE FINALE-PLANIMETRIA	IN05000E2P9GN0400003
G. N. S. GIORGIO IN SALICI-IMB. LATO MI-SISTEMAZIONE FINALE-PROFILO	IN05000E2F9GN0400003
G. N. S. GIORGIO IN SALICI-IMB. LATO VE-SISTEMAZIONE FINALE-PROFILO	IN05000E2P9GN0400004
G. N. S. GIORGIO IN SALICI-IMB. LATO VE-SISTEMAZIONE FINALE-PLANIMETRIA	IN05000E2F9GN0400004
G. N. S. GIORGIO IN SALICI-SEZ. TIPO C1B SCAVI, CONSOLIDAMENTI E CARP.	IN05000E2BAGN0400001
G. N. S. GIORGIO IN SALICI-SEZ. TIPO C1B SCAVI, CONSOLIDAMENTI E CARP.	IN05000E2BAGN0400002
G. N. S. GIORGIO IN SALICI-PROFILO GEOLOGICO-GEOTECNICO	IN05000E2F6GN0400001
G. N. S. GIORGIO IN SALICI-IMB. LATO MI-CARP. DIMA SCAVI CONS. CONCIO D'ATTACCO	IN05000E2BAGN0400005
G. N. S. GIORGIO IN SALICI-IMB. LATO VE-CARP. DIMA SCAVI CONS. CONCIO D'ATTACCO	IN05000E2BAGN0400006
G. N. S. GIORGIO IN SALICI-RELAZIONE GENERALE	IN05000E2R6GN0400000
G. N. S. GIORGIO IN SALICI-IMB. LATO MI-G.A. CARPENTERIA	IN05000E2B2GN0400000
G. N. S. GIORGIO IN SALICI-IMB. LATO VE-G.A. CARPENTERIA	IN05000E2B2GN0400005
G. N. S. GIORGIO IN SALICI-SAGOME FERROVIARIE DI INTRADOSSO DOPPIO BIN.	IN05000E2T8GN0400001

NOTE GENERALI

CARATTERISTICHE DEI MATERIALI



COMMITTENTE:



ALTA SORVEGLIANZA:




GENERAL CONTRACTOR:



INFRASTRUTTURE FERROVIARIE STRATEGICHE DEFINITE DALLA LEGGE OBIETTIVO N. 443/01
 LINEA A.V. /A.C. TORINO - VENEZIA Tratta MILANO - VERONA
 Lotto funzionale Brescia-Verona
 PROGETTO DEFINITIVO

GALLERIA NATURALE S.GIORGIO IN SALICI
 PROFILO LONGITUDINALE

IL PROGETTISTA
 UNOCONSULETS s.r.l.
 IL PROGETTISTA INTEGRATORE
 Consorzio Cepav due



ALTA SORVEGLIANZA	Verificato	Data	Approvato	Data
				

COMMESSA	LOTTO	FASE	ENTE	TIPO DOC.	OPERA/DISCIPLINA	PROGR.	REV.	SCALA
IN05	00	D	E2	F5	GN0400	001	1	1:5000/500

Rev.	Data	Descrizione	Redatto	Data	Verificato	Data	Approvato	Data	Consorzio
0	31/03/14	EMMISSIONE PER CDS	TOSIANI	31/03/14	GALLO	31/03/14	31/03/14	31/03/14	Cepav due
1	01/07/14	REVISIONE PER CDS	...	01/07/14	...	01/07/14	...	01/07/14	...
2									
3									