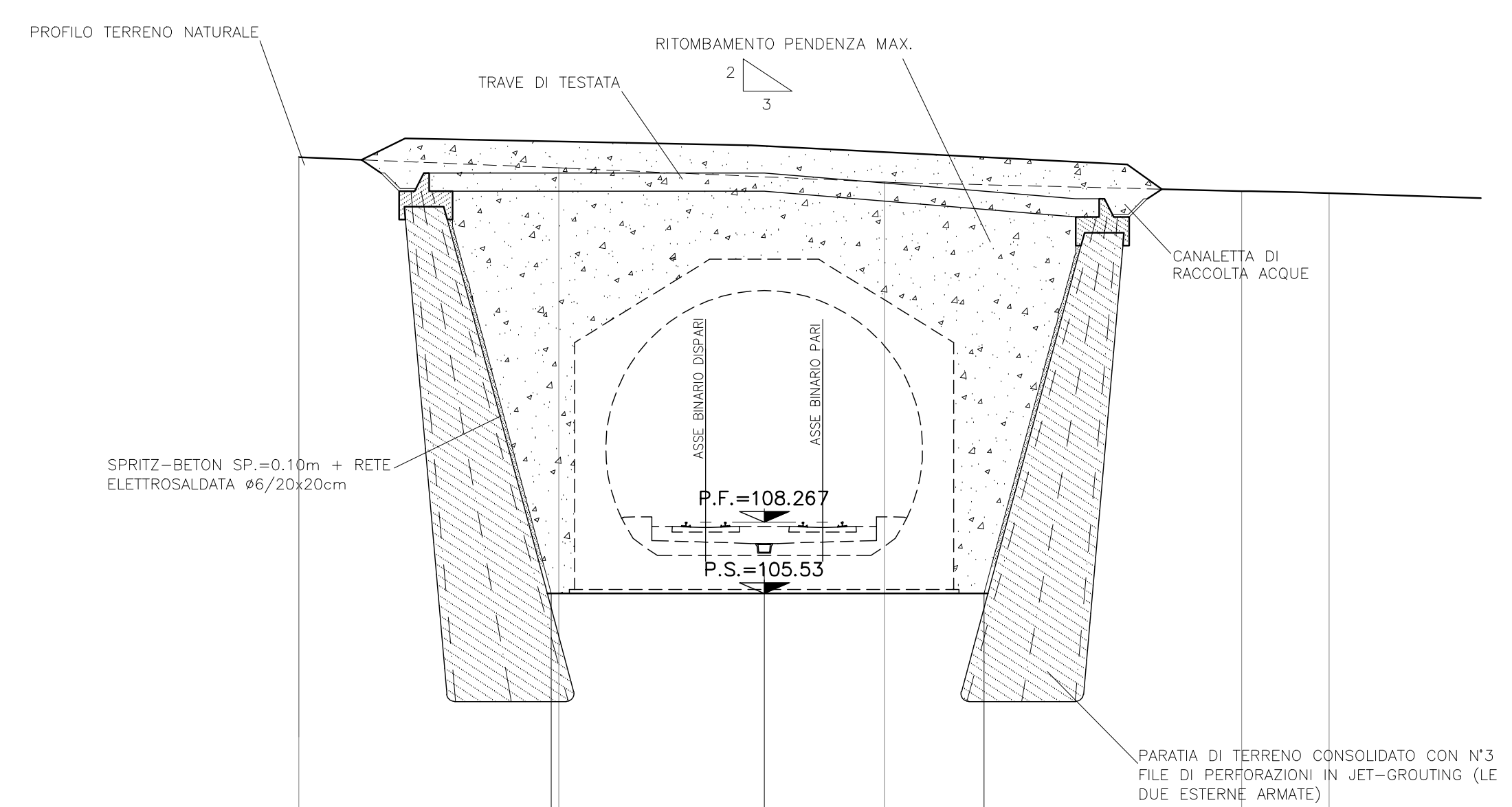
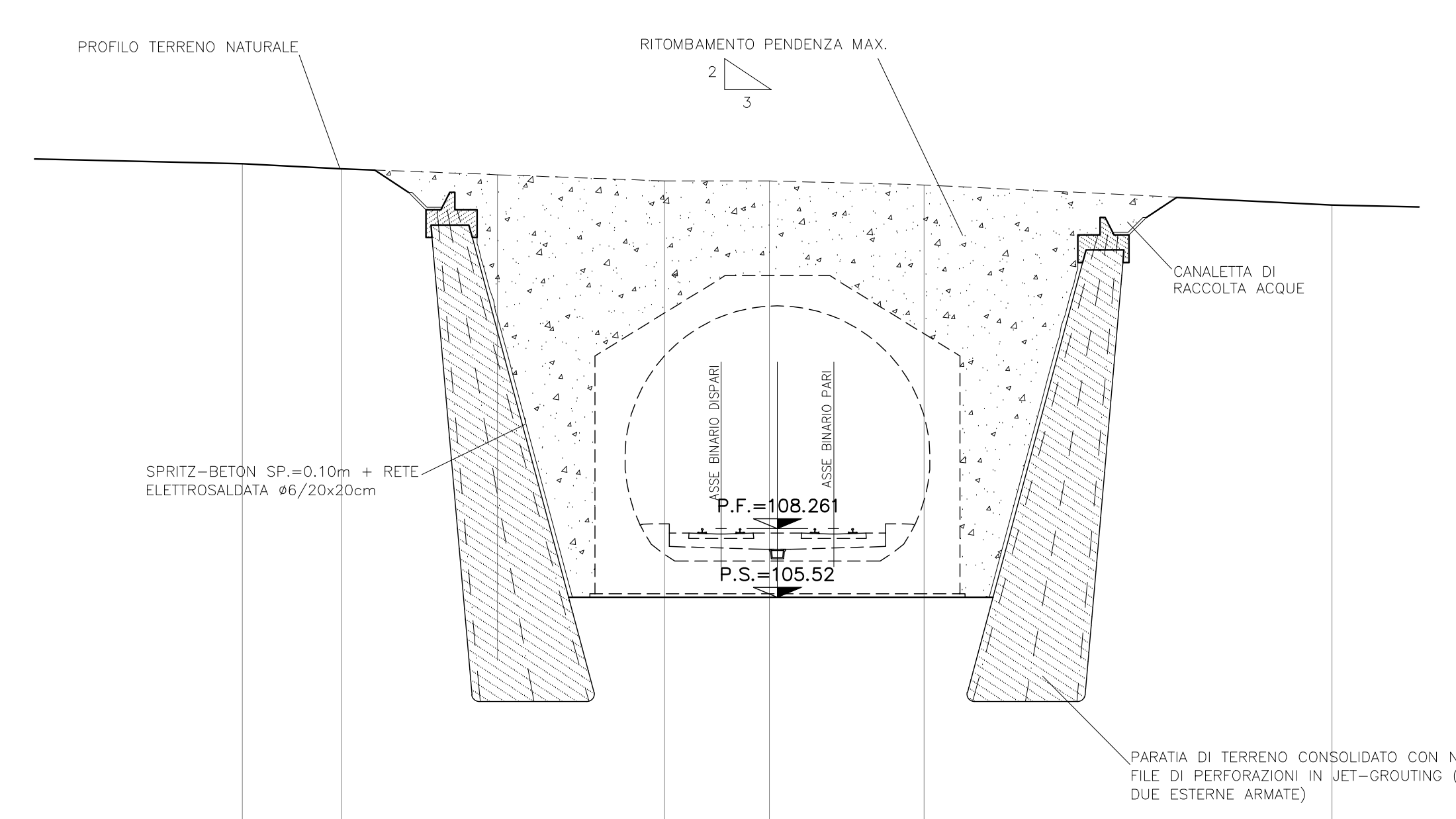


SEZIONE A-A  
SCALA 1:200



PROGETTO	QUOTE	121.70	121.00	105.53	105.53	105.53	120.00	120.70
	DISTANZE PARZIALI	1.85	4.70	8.20	8.46	4.44	1.85	
TERRENO	QUOTE	122.30	121.89	121.54	121.00	120.92		
	DISTANZE PARZIALI	10.00	12.55	13.76	3.37			

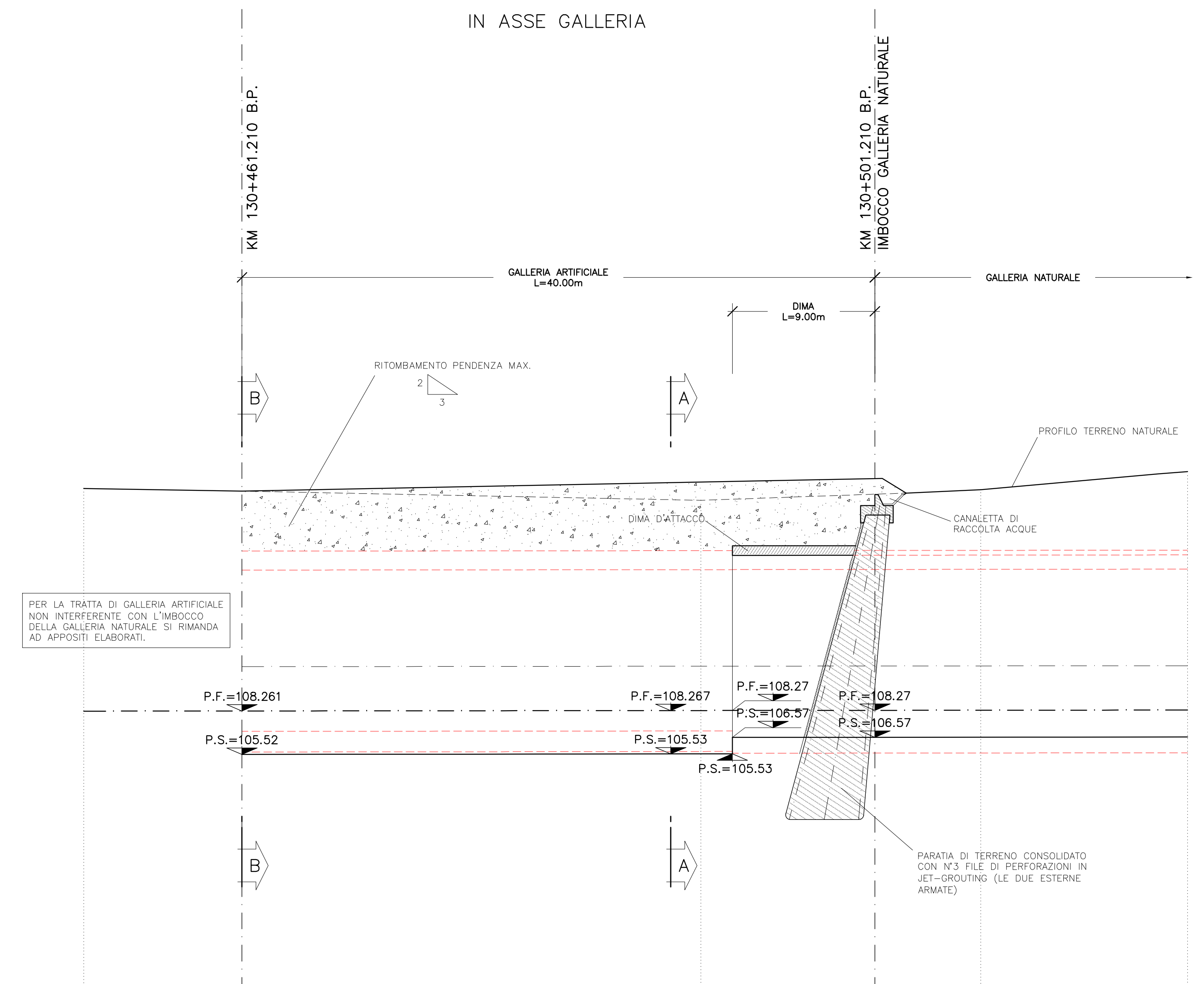
SEZIONE B-B  
SCALA 1:200



PROGETTO	QUOTE	121.70	121.00	105.52	105.52	105.52	120.00	120.70
	DISTANZE PARZIALI	1.85	4.70	8.20	4.46	4.44	1.85	
TERRENO	QUOTE	122.84	122.65	122.16	122.00	121.20		
	DISTANZE PARZIALI	3.97	12.91	4.19	6.18	16.31		

PROFILO LONGITUDINALE  
SCALA 1:200

IN ASSE GALLERIA



PROGETTO	QUOTE	1105.52	1105.53	1105.52	1105.52	1105.52	121.01
	DISTANZE PARZIALI	27.10	3.90	9.00	1.85		
TERRENO	QUOTE	122.32	121.65	122.21	123.00	123.14	
	DISTANZE PARZIALI	39.00	17.69	11.25	1.82		

DESGNI DI RIFERIMENTO

DESCRIZIONE	CODICE
G. N. S. GIORGIO IN SALICI-IMB. LATO MILANO-FASE COSTRUTTIVA-PLAN.	IN0500E2P9GN0400001
G. N. S. GIORGIO IN SALICI-GALLERIA S. GIORGIO IN SALICI-PLANIMETRIA	IN0500E2P6GN0400001
G. N. S. GIORGIO IN SALICI-PROFILO LONGITUDINALE	IN0500E2F5FN0400001
G. N. S. GIORGIO IN SALICI-IMB. LATO MI.-FASE COSTRUTTIVA-SVILUPP. PARATA E SEZ. TRASVERSALI	IN0500E2F9GN0400001
G. N. S. GIORGIO IN SALICI-IMB. LATO MI.-SVILUPPATA PARATA E PART. COSTR.	IN0500E2PZGN0400001
G. N. S. GIORGIO IN SALICI-IMB. LATO VE.-FASE COSTRUTTIVA-PLANIMETRIA	IN0500E2P6GN0400002
G. N. S. GIORGIO IN SALICI-IMB. LATO VE.-FASE COSTRUTTIVA-PROF.LONG. E SEZ. TRASVERSALI	IN0500E2F9GN0400002
G. N. S. GIORGIO IN SALICI-IMB. LATO VE.-SVILUPPATA PARATA E PART. COSTR.	IN0500E2PZGN0400002
G. N. S. GIORGIO IN SALICI-IMB. LATO MI.-SISTEMAZIONE FINALE-PLANIMETRIA	IN0500E2P9GN0400003
G. N. S. GIORGIO IN SALICI-IMB. LATO MI.-SISTEMAZIONE FINALE-PROFILO	IN0500E2F9GN0400003
G. N. S. GIORGIO IN SALICI-IMB. LATO VE.-SISTEMAZIONE FINALE-PLANIMETRIA	IN0500E2P6GN0400004
G. N. S. GIORGIO IN SALICI-IMB. LATO VE.-SISTEMAZIONE FINALE-PROFILO	IN0500E2F9GN0400004
G. N. S. GIORGIO IN SALICI-SEZ. TIPO C18 SCAVI, CONSOLIDAMENTI E CARP.	IN0500E2BAGN0400001
G. N. S. GIORGIO IN SALICI-SEZ. TIPO C18 SCAVI, CONSOLIDAMENTI E CARP. D'ATTACCO	IN0500E2BAGN0400002
G. N. S. GIORGIO IN SALICI-PROFILO GEOLOGICO-GEOTECNICO	IN0500E2F6GN0400001
G. N. S. GIORGIO IN SALICI-IMB. LATO MI-CARP. DIMA SCAVI CONS. CONCIO D'ATTACCO	IN0500E2BAGN0400005
G. N. S. GIORGIO IN SALICI-IMB. LATO VE-CARP. DIMA SCAVI CONS. CONCIO D'ATTACCO	IN0500E2BAGN0400006
G. N. S. GIORGIO IN SALICI-RELAZIONE GENERALE	IN0500E2R6GN0400001
G. N. S. GIORGIO IN SALICI-IMB. LATO MI-GA. CARPENTERIA	IN0500E2BZGN0400004
G. N. S. GIORGIO IN SALICI-IMB. LATO VE-GA. CARPENTERIA	IN0500E2BZGN0400005
G. N. S. GIORGIO IN SALICI-SAGOME FERROVIARIE DI INTRADOSSO DOPPIO BN.	IN0500E2TBGN0400001

NOTE GENERALI

NOTE  
LA GALLERIA ARTIFICIALE POTRA' ESSERE EVENTUALMENTE GETTATA CONTRO IL TRATTAMENTO IN JET-GROUTING. IN TAL CASO IL SISTEMA DI DRENAGGIO DELLE ACQUE DOVRA' ESSERE OPPORTUNAMENTE MODIFICATO

CARATTERISTICHE DEI MATERIALI

TABELLA MATERIALI	
<b>CLS PER GETTO IN OPERA - GALOTTA E PIEDRITI</b>	
CLASSE ESPOSIZIONE	XC2
Rok >=	30 MPa
A/C	0.5
LAVORABILITA'	S3-S4
MAX Ø INERTI	40
TIPO CEMENTO	CEM III-V *
OPRIFERRO	5 cm
TIPO CLS	F3
<b>CLS PER GETTO IN OPERA - ARCO ROVESCIO</b>	
CLASSE ESPOSIZIONE	XC2
Rok >=	30 MPa
A/C	0.5
LAVORABILITA'	S2
MAX Ø INERTI	40
TIPO CEMENTO	CEM III-V *
OPRIFERRO	5 cm
TIPO CLS	F2
<b>CARATTERISTICHE MINIME MATERIALI DI RITOMBAMENTO</b>	
sigma	= 32
E	= 0.1 GPa
INCIDENZA ACCIAIO RIVESTIMENTO DEFINITIVO	90kg/mc

COMMITTENTE:  
**RFI**  
RETE FERROVIARIA ITALIANA  
GRUPPO FERROVIE DELLO STATO ITALIANO

ALTA SOVRIGLIANZA:  
**ITALFERR**  
GRUPPO INGENIERIA DELLA ENTE DALL'AR

GENERAL CONTRACTOR:  
**Cepav due**

INFRASTRUTTURE FERROVIARIE STRATEGICHE DEFINITE DALLA LEGGE OBIETTIVO N. 443/01  
LINEA A.V. /A.C. TORINO - VENEZIA Tratta MILANO - VERONA  
Lotto funzionale Brescia-Verona  
PROGETTO DEFINITIVO

GALLERIA NATURALE S. GIORGIO IN SALICI  
IMBOCCO LATO MILANO  
SISTEMAZIONE FINALE  
PROF. LONG. E SEZ. TRASV.

ALTA SOVRIGLIANZA  
**ITALFERR**

COMMESSA LOTTO FASE ENTE TIPO DOC. OPERA/DESCRIZIONE PROG. REV. SCALA  
IN05 00 D E2 F9 GN0400 003 0 1:200

Rev.	Data	Descrizione	Redatto	Data	Verificato	Data	Approvato	Data	Autorizzato/Data
0	31/03/14	EMISSIONE PER CDS	...	31/03/14	...	31/03/14	...	31/03/14	Cepav due Project Director Ing. F. Caporali
1									
2									
3									